

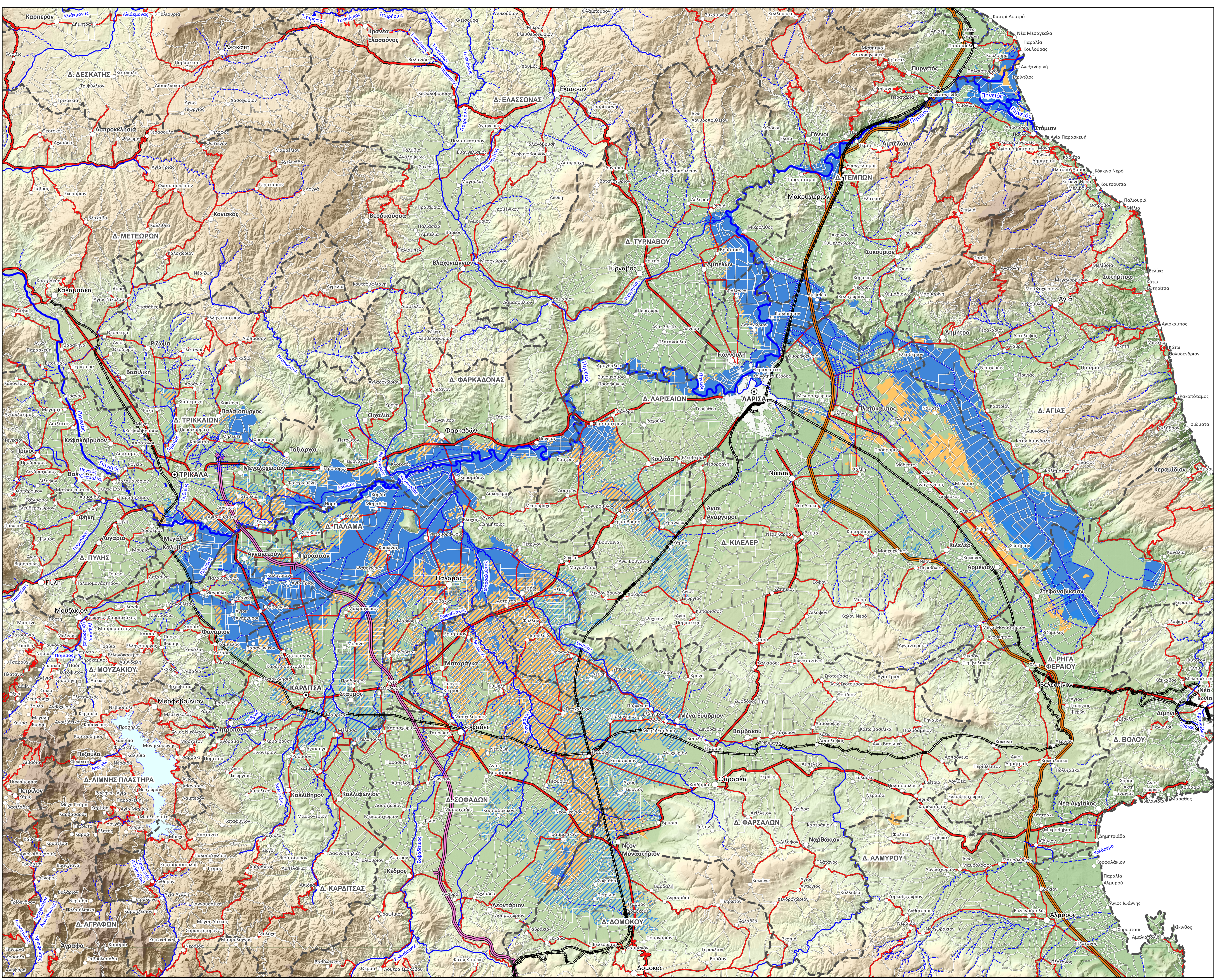


Γενική Γραμματεία
Πολιτικής Προστασίας
Διεύθυνση Σχεδιασμού Αντιμετώπισης
Εκτάκτων Αναγκών



**ΧΑΡΤΗΣ ΚΑΤΑΝΟΜΗΣ
ΠΛΗΜΜΥΡΙΣΜΕΝΩΝ ΕΚΤΑΣΕΩΝ
ΣΤΗΝ ΘΕΣΣΑΛΙΑ
ΣΥΜΦΩΝΑ ΜΕ ΤΟ ΠΡΟΓΡΑΜΜΑ
COPERNICU EMSR692**

- ΥΠΟΜΝΗΜΑ**
Πλημμυρισμένη έκταση σύμφωνα με το πρόγραμμα Copernicus EMSR692 (12-09-2023 08:54 UTC)
- Πλημμυρισμένη έκταση (598.985 στρέμματα)
 - ▨ Ίχνη πλημμύρας (732.012 στρέμματα)
 - Πλημμυρισμένες εκτάσεις προηγούμενων ημερών σύμφωνα με το πρόγραμμα Copernicus EMSR692 (853.007 στρέμματα)
 - ▨ Οδικό δίκτυο (Αρμοδιότητες Συντήρησης)
 - ΝΕΑ ΟΔΟΣ Α.Ε.
 - ΚΕΝΤΡΙΚΗ ΟΔΟΣ Α.Ε.
 - ΑΥΤΟΚΙΝΗΤΟΔΡΟΜΟΣ ΑΙΓΑΙΟΥ Α.Ε.
 - ΠΕΡΙΦΕΡΕΙΕΣ
 - ΠΕΡΙΦΕΡΕΙΑΚΕΣ ΕΝΟΤΗΤΕΣ
 - ΔΗΜΟΙ
- Υδρογραφικό δίκτυο**
- Κύριος ποταμός
 - Ποταμός
 - - - Χείμαρρος
 - - - - Κανάλι
 - - - - - Στραγγιστήρια τάφρος
- Σιδηροδρομικό δίκτυο**
- Σιδηροδρομικό δίκτυο
 - Όρια Δήμων
- Οικισμοί**
- Έδρα Περιφερειακής Ενότητας
 - Έδρα Δήμου
 - Έδρα Δημοτικής Ενότητας
 - Λοιποί Οικισμοί



0 3.5 7 14
Kilometers