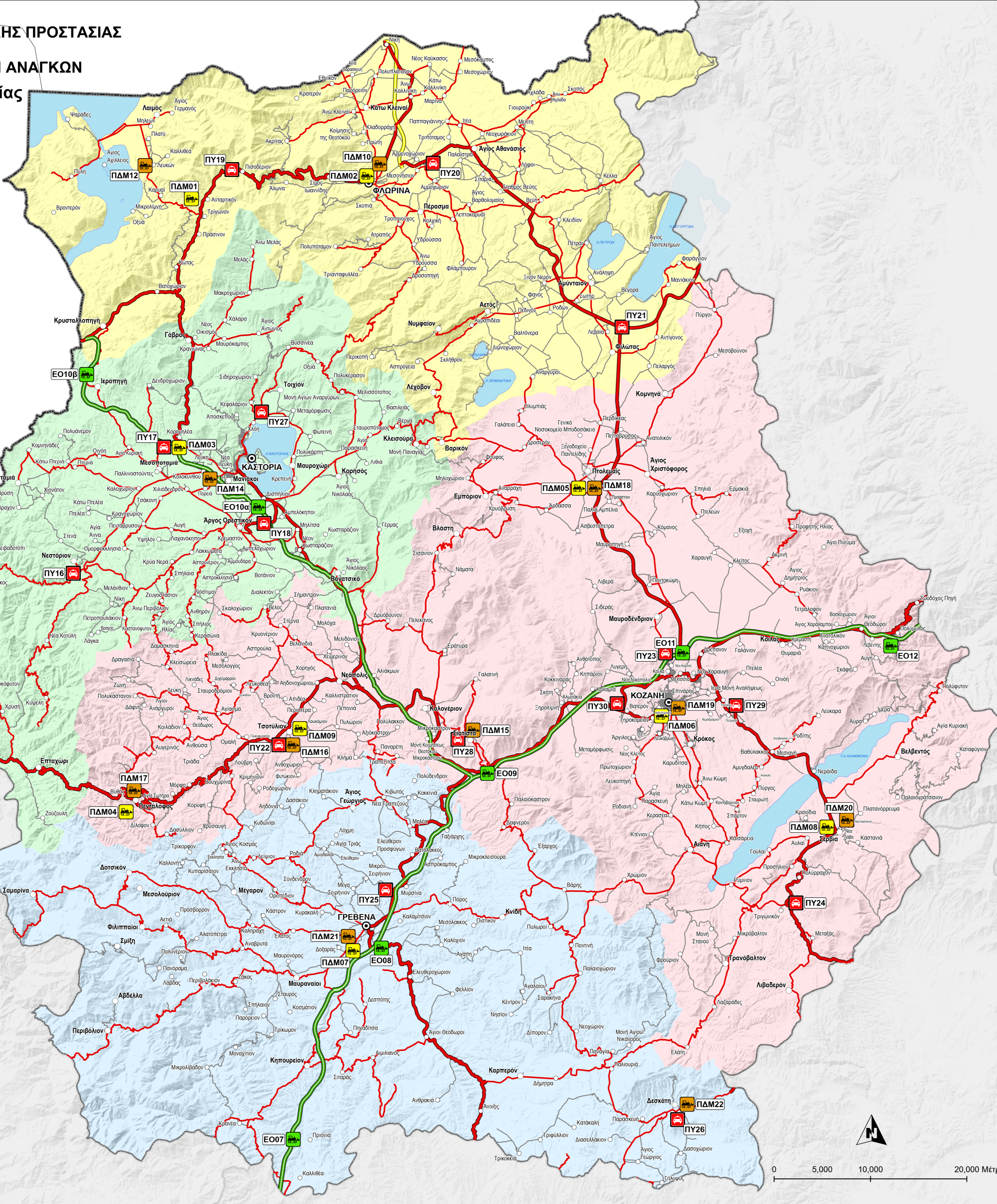




**ΓΕΝΙΚΗ ΓΡΑΜΜΑΤΕΙΑ ΠΟΛΙΤΙΚΗΣ ΠΡΟΣΤΑΣΙΑΣ
ΔΙΕΥΘΥΝΣΗ ΣΧΕΔΙΑΣΜΟΥ
& ΑΝΤΙΜΕΤΩΠΙΣΗΣ ΕΚΤΑΚΤΩΝ ΑΝΑΓΚΩΝ**

Περιφέρεια Δυτικής Μακεδονίας

Χειμερινή Περίοδος 2023-2024
1η Έκδοση 11-12-2023



ΥΠΟΜΝΗΜΑ

- Θέσεις
- ΕΓΝΑΤΙΑ ΟΔΟΣ
- Δ.Τ.Ε. ΠΕΡΙΦΕΡΕΙΑΣ ΔΥΤΙΚΗΣ ΜΑΚΕΔΟΝΙΑΣ
- Δ.Τ.Ε. ΠΕΡΙΦΕΡΕΙΑΚΩΝ ΕΝΟΤΗΤΩΝ
- ΠΥΡΟΣΒΕΣΤΙΚΗ
- ΔΗΜΟΙ
- Δ.Τ.Ε. ΠΕΡΙΦΕΡΕΙΑΚΩΝ ΕΝΟΤΗΤΩΝ
- Δ.Τ.Ε. ΠΕΡΙΦΕΡΕΙΑΣ ΔΥΤΙΚΗΣ ΜΑΚΕΔΟΝΙΑΣ
- ΕΓΝΑΤΙΑ ΟΔΟΣ Α.Ε.
- ΕΥΔΕ ΜΑΚΕΔΟΝΙΑΣ
- ΠΕΡΙΦΕΡΕΙΑΚΕΣ ΕΝΟΤΗΤΕΣ
- ΓΡΕΒΕΝΩΝ
- ΚΑΣΤΟΡΙΑΣ
- ΚΟΖΑΝΗΣ
- ΦΛΩΡΙΝΑΣ

Σημείωση: Μετά την εφαρμογή του Ν. 3852/2010 «Σχέδιο Καλλικράτης» για την Περιφέρεια Δυτικής Μακεδονίας ισχύουν τα παρακάτω:
 - Η συντήρηση και αποχρισμός του οδικού δικτύου πρώην Κρατικών Περιφερειών αποτελεί αρμοδιότητα της Διεύθυνσης Τεχνικών Έργων της Περιφέρειας.
 - Η συντήρηση και αποχρισμός του οδικού δικτύου πρώην Νομαρχιακών Αυτοδιοικήσεων αποτελεί αρμοδιότητα των Δ/νσεων Τεχνικών Έργων των Περιφερειακών Ενοτήτων.
 - Η συντήρηση και ο αποχρισμός του οδικού δικτύου των Δήμων, αποτελεί αρμοδιότητα των νέων Δήμων.

(1) Δ.Τ.Ε. : Διεύθυνση Τεχνικών Έργων (2) Π.Δ. Π.Υ. : Περιφερειακή Διοίκηση Πυροσβεστικών Υπηρεσιών (3) ΓΥ/ΕΥΔΕ Μακεδονίας - Ειδική Υπηρεσία Δημοσίων Έργων Μακεδονίας

α/α	Φορέας	Θέση	Μέγεθος
Ε007	ΕΓΝΑΤΙΑ ΟΔΟΣ Α.Ε. ΠΕΡΙΦΕΡΕΙΑΚΗ ΥΠΗΡΕΣΙΑ ΚΑΣΤΟΡΙΑΣ	ΣΑ Προϊόν	4 Πολυμερές 1 Φορτωτής
Ε008	ΕΓΝΑΤΙΑ ΟΔΟΣ Α.Ε. ΠΕΡΙΦΕΡΕΙΑΚΗ ΥΠΗΡΕΣΙΑ ΚΑΣΤΟΡΙΑΣ	ΣΑ Γρεβένων	6 Πολυμερές 1 Φορτωτής 1 Εκκαθαριστής
Ε009*	ΕΓΝΑΤΙΑ ΟΔΟΣ Α.Ε. ΠΕΡΙΦΕΡΕΙΑΚΗ ΥΠΗΡΕΣΙΑ ΚΑΣΤΟΡΙΑΣ	ΣΑ Σιάτιστας	4 (4) Πολυμερές
Ε010α	ΕΓΝΑΤΙΑ ΟΔΟΣ Α.Ε. ΠΕΡΙΦΕΡΕΙΑΚΗ ΥΠΗΡΕΣΙΑ ΚΑΣΤΟΡΙΑΣ	ΣΑ Αργούς Ορεστικού	8 Πολυμερές 1 Φορτωτής
Ε010β	ΕΓΝΑΤΙΑ ΟΔΟΣ Α.Ε. ΠΕΡΙΦΕΡΕΙΑΚΗ ΥΠΗΡΕΣΙΑ ΚΑΣΤΟΡΙΑΣ	Δομια Προσφυγής	6 Πολυμερές 1 Φορτωτής 1 Εκκαθαριστής
Ε011	ΕΓΝΑΤΙΑ ΟΔΟΣ Α.Ε. ΠΕΡΙΦΕΡΕΙΑΚΗ ΥΠΗΡΕΣΙΑ ΚΑΣΤΟΡΙΑΣ	ΣΑ Κοζάνης	8 Πολυμερές 1 Φορτωτής
Ε012	ΕΓΝΑΤΙΑ ΟΔΟΣ Α.Ε. ΠΕΡΙΦΕΡΕΙΑΚΗ ΥΠΗΡΕΣΙΑ ΚΑΣΤΟΡΙΑΣ	ΣΑ Πολυκάστρου	8 (4) Πολυμερές 1 Φορτωτής

*Στην περιοχή του Κ/Κ Κρισταλοπηγής λειτουργεί προσωρινή αποθήκη άλατος με (1) φορτωτή
 **Στον σταθμό Σιάτιστας δημιουργείται εφεδρική ομάδα από 4 Πολυμερές που θα ενισχύει την συνήθη δύναμη αναλόγως των αναγκών στο τμήμα Παναγιάς - Κλειδίου, επιπλέον 2 Γερανιά

α/α	Φορέας	Θέση	Μέγεθος
*Για τις ανάγκες αποχρισμού του οδικού δικτύου αρμοδιότητας της Γενικής Γραμματείας Υποδομών/ΕΥΔΕ - ΚΣΥ και μέχρι την ολοκλήρωση της διαδικασίας, η Δ/ση Υποδομών Σταθερής Τροχιάς, Συντήρησης και Ασφάλειας (Δ14) προχωρεί στη σύνταξη ο μίσθωσης Παράκλησης Επεμβατικών Υπηρεσιών αποχρισμού με ημερομηνία υπογραφής 20-11-2023 (ΑΔΑΜ: Ζ35ΥΜΝ013828499) ποσού 30.000 € (πρω ΦΠΑ) Εξοπλισμός, Υλικά: 3 αποχριστικά μηχανήματα με λεπίδα και αλατοδοσιομέτρο, φορτωτές για τη φόρτωση αλατιού, αποχριστικά μηχανήματα τύπου UNIMOG, ειδικό όχημα απαγκάλυψης-μομολογήσης, προμήθεια, μεταφορά, αποθήκευση αλατιού			

α/α	Φορέας	Θέση	Μέγεθος
ΠΑΜ01	Δ.Τ.Ε. ΠΕΡΙΦΕΡΕΙΑΣ ΔΥΤΙΚΗΣ ΜΑΚΕΔΟΝΙΑΣ	ΑΝΤΑΡΤΙΚΟ	3 Εκχιτιστικό (Μισθωμένο) 1 Φορτωτής (Μισθωμένο)
ΠΑΜ02	Δ.Τ.Ε. ΠΕΡΙΦΕΡΕΙΑΣ ΔΥΤΙΚΗΣ ΜΑΚΕΔΟΝΙΑΣ	ΦΛΩΡΙΝΑ	1 Αποχριστικό Φρέζα (Μισθωμένο) 4 Εκχιτιστικό (Μισθωμένο) 1 Grader (Μισθωμένο) 1 Φορτωτής (Μισθωμένο)
ΠΑΜ03	Δ.Τ.Ε. ΠΕΡΙΦΕΡΕΙΑΣ ΔΥΤΙΚΗΣ ΜΑΚΕΔΟΝΙΑΣ	ΚΟΡΟΜΗΝΙΑ	3 Εκχιτιστικό (Μισθωμένο) 1 Φορτωτής (Μισθωμένο)
ΠΑΜ04	Δ.Τ.Ε. ΠΕΡΙΦΕΡΕΙΑΣ ΔΥΤΙΚΗΣ ΜΑΚΕΔΟΝΙΑΣ	ΠΕΝΤΑΛΟΦΟΣ	1 Εκχιτιστικό (Λεπίδα) 2 Εκχιτιστικό (Μισθωμένο) 1 Φορτωτής (Μισθωμένο) 1 Αποχριστικό Φρέζα (Μισθωμένο)
ΠΑΜ05	Δ.Τ.Ε. ΠΕΡΙΦΕΡΕΙΑΣ ΔΥΤΙΚΗΣ ΜΑΚΕΔΟΝΙΑΣ	ΠΤΟΛΕΜΑΪΔΑ	3 Εκχιτιστικό (Μισθωμένο) 1 Φορτωτής (Μισθωμένο) 1 Grader (Μισθωμένο)
ΠΑΜ06	Δ.Τ.Ε. ΠΕΡΙΦΕΡΕΙΑΣ ΔΥΤΙΚΗΣ ΜΑΚΕΔΟΝΙΑΣ	ΚΟΖΑΝΗ	2 Εκχιτιστικό (1 με λεπίδα και αλατοδοσιομέτρο +1 μόνο με λεπίδα) 1 Grader
ΠΑΜ07	Δ.Τ.Ε. ΠΕΡΙΦΕΡΕΙΑΣ ΔΥΤΙΚΗΣ ΜΑΚΕΔΟΝΙΑΣ	ΓΡΕΒΕΝΑ	8 Εκχιτιστικό (Μισθωμένο) 2 Εκκαθαριστής (Μισθωμένο) 1 Εκκαθαριστής (Μισθωμένο) 1 Εκκαθαριστής (Μισθωμένο)

α/α	Φορέας	Θέση	Μέγεθος
ΠΑΜ08	Δ.Τ.Ε. ΠΕΡΙΦΕΡΕΙΑΣ ΔΥΤΙΚΗΣ ΜΑΚΕΔΟΝΙΑΣ	ΣΕΡΒΙΑ	2 Εκχιτιστικό (Μισθωμένο) 1 Εκκαθαριστής (Μισθωμένο) 1 Φορτωτής (Μισθωμένο)
ΠΑΜ09	Δ.Τ.Ε. ΠΕΡΙΦΕΡΕΙΑΣ ΔΥΤΙΚΗΣ ΜΑΚΕΔΟΝΙΑΣ	ΤΣΙΤΣΥ	2 Εκχιτιστικό (Μισθωμένο) 1 Φορτωτής (Μισθωμένο) 1 Grader (Μισθωμένο)
ΠΑΜ10	Δ.Τ.Υ. Π.Ε. ΦΛΩΡΙΝΑΣ	3ο ΧΛΜ. ΕΥ. ΦΩΛΙΝΑΣ-ΝΙΚΗΣ	10 Εκχιτιστικό (Λεπίδα & Αλατοδοσιομέτρος, Μισθωμένο) 1 Φρέζα (Μισθωμένο) 1 Grader (Μισθωμένο)
ΠΑΜ12	Δ.Τ.Υ. Π.Ε. ΦΛΩΡΙΝΑΣ	ΠΡΕΣΠΑ	2 Εκχιτιστικό (Λεπίδα & Αλατοδοσιομέτρος, Μισθωμένο)
ΠΑΜ14	Δ.Τ.Ε. Π.Ε. ΚΑΣΤΟΡΙΑΣ	ΜΑΝΙΑΚΙ	5 Εκχιτιστικό (Λεπίδα & Αλατοδοσιομέτρος, Μισθωμένο) 1 Εκκαθαριστής (Λεπίδα & Αλατοδοσιομέτρος) 1 Grader 1 Φορτωτής 1 Εκκαθαριστής - Φορτωτής 1 Φορτωτής 1 Πολυμερές - εκχιτιστικό 1 Αποχριστικό Φρέζα
ΠΑΜ15	Δ.Τ.Υ. Π.Ε. ΚΟΖΑΝΗΣ	ΤΣΙΤΣΥ - ΣΑΤΣΙΣΤΑ	3 Αποχριστικό με Αλατοδοσιομέτρο (Μισθωμένο) 1 UNIMOG (Μισθωμένο) 1 Grader (Μισθωμένο) 1 Φορτωτής (Μισθωμένο)
ΠΑΜ16	Δ.Τ.Υ. Π.Ε. ΚΟΖΑΝΗΣ	ΤΣΙΤΣΥ (Αποθήκη Αλάτος)	1 Grader (Μισθωμένο) 1 Φορτωτής (Μισθωμένο) 1 Φορτωτής (Μισθωμένο)
ΠΑΜ17	Δ.Τ.Υ. Π.Ε. ΚΟΖΑΝΗΣ*	ΠΕΝΤΑΛΟΦΟΣ (Αποθήκη Αλάτος)	1 Grader (Μισθωμένο) 2 Εκχιτιστικό με αλατοδοσιομέτρο (Μισθωμένο) 1 UNIMOG (Μισθωμένο) 1 JCB (Μισθωμένο)
ΠΑΜ18	Δ.Τ.Υ. Π.Ε. ΚΟΖΑΝΗΣ*	ΠΟΡΦΑΔΑ (Αποθήκη Αλάτος)	1 Grader (Μισθωμένο) 2 Εκχιτιστικό με αλατοδοσιομέτρο (Μισθωμένο) 1 UNIMOG (Μισθωμένο) 1 JCB (Μισθωμένο)
ΠΑΜ19	Δ.Τ.Υ. Π.Ε. ΚΟΖΑΝΗΣ	ΚΟΖΑΝΗ - ΕΣΠΑ Π.Ε. ΚΟΖΑΝΗΣ (Αποθήκη Αλάτος)	1 Φορτωτής 1 Grader 1 Φορτωτής (για όλο το δίκτυο) 1 Φρέζα (Μισθωμένο) 1 Γερανιά (Μισθωμένο) 1 Γερανιά (Μισθωμένο) 1 Φορτωτής (Μισθωμένο) 1 Φορτωτής (Μισθωμένο) 1 Grader (Μισθωμένο)
ΠΑΜ20	Δ.Τ.Υ. Π.Ε. ΚΟΖΑΝΗΣ*	ΣΕΡΒΙΑ - ΒΕΛΒΕΝΤΟ (Προαθήκη Αποθήκη Αλάτος)	2 Αποχριστικό με αλατοδοσιομέτρο (Μισθωμένο) 1 Προαθήκη (Μισθωμένο) 1 Φορτωτής (Μισθωμένο) 1 JCB (Μισθωμένο)
ΠΑΜ21	Δ.Τ.Ε. Π.Ε. ΓΡΕΒΕΝΩΝ	ΓΡΕΒΕΝΑ	2 Εκχιτιστικό (Λεπίδα & Αλατοδοσιομέτρος) 1 Αποχριστικό Γερανιά (Μισθωμένο) 1 Φορτωτής - Εκκαθαριστής 3 Εκκαθαριστής (Μισθωμένο) 2 Φορτωτής Εκκαθαριστής (Μισθωμένο) 1 Φορτωτής Εκκαθαριστής (Μισθωμένο) 2 Εκχιτιστικό (Λεπίδα & Αλατοδοσιομέτρος) (Μισθωμένο)
ΠΑΜ22	Δ.Τ.Ε. Π.Ε. ΓΡΕΒΕΝΩΝ	ΔΕΣΚΑΤΗ	1 Αποχριστικό Γερανιά (Μισθωμένο) 1 Φορτωτής Τροφίμων (Μισθωμένο) 1 Φορτωτής Τροφίμων (Μισθωμένο)

Δ.Τ.Ε.: Διεύθυνση Τεχνικών Έργων Π.Ε.: Περιφερειακή Ενότητα
 *Από την Δ.Τ.Ε. Π.Ε. Κοζάνης μισθώνονται επιπλέον για όλο το δίκτυο 1 Προωθητής, 1 Φορτωτής, 1 Γερανιά και 1 Αποχριστικό Φρέζα

α/α	Φορέας	Θέση	Μέγεθος
ΠΥ16	Δι. Π.Υ.Ν. Καστοριάς	Διασάλευση Κάτω Νεοτόριου	Περαιολικό
ΠΥ17	Δι. Π.Υ.Ν. Καστοριάς (Π.Υ. Καστοριάς)	Τ.Κ. Κορομηλιάς Καστοριάς (Κύμβος Κάβητου Άξονα Εγνατίας Οδού)	Περαιολικό
ΠΥ18	Δι. Π.Υ.Ν. Καστοριάς (Π.Κ. Αργούς Ορεστικού)	Γέφυρα στην έξοδο Εγνατίας Οδού προς Αργούς Ορεστικό Καστοριάς	Περαιολικό
ΠΥ19	Δι. Π.Υ.Ν. Φλωρίνας	21ο χλμ. Φλωρίνας - Κρισταλοπηγής	Περαιολικό
ΠΥ20	Δι. Π.Υ.Ν. Κοζάνης	20ο χλμ. Φλωρίνας - Κοζάνης (Κύμβος Βιόλης)	Περαιολικό
ΠΥ21	Δι. Π.Υ.Ν. Κοζάνης (Π.Υ. Πτολεμαΐδας)	18ο χλμ. Πτολεμαΐδας - Φλωρίνας (Κύμβος Έδεσσας - Φλωρίνας)	Περαιολικό
ΠΥ22	Δι. Π.Υ.Ν. Κοζάνης (Π.Κ. Νεάπολης)	10ο χλμ. Νεάπολης - Ιωαννίνων (Δ.Ε. Τραπεζοίου)	Περαιολικό
ΠΥ23	Δι. Π.Υ.Ν. Κοζάνης (Π.Υ. Κοζάνης)	6ο χλμ. Κοζάνης - Πτολεμαΐδας (Κύμβος Εγνατίας Οδού - Κοζάνη)	Περαιολικό
ΠΥ24	Δι. Π.Υ.Ν. Κοζάνης (Π.Κ. Σερβίας)	10ο χλμ. Σερβίας - Λάρνας	Περαιολικό
ΠΥ25	Δι. Π.Υ.Ν. Γρεβενών (Π.Υ. Γρεβενών)	6ο χλμ. Γρεβενών - Κοζάνης (Κύμβος Εγνατίας Οδού)	Περαιολικό
ΠΥ26	Δι. Π.Υ.Ν. Γρεβενών (Π.Κ. Δεσκατής)	Δ.Κ. Δεσκατής - Γήπεδο στην πόλη της Δεσκατής	Περαιολικό
ΠΥ27	Δι. Π.Υ.Ν. Καστοριάς (Π.Υ. Καστοριάς)	Διασάλευση Τ.Κ. Κεφαλαρίου Δ. Καστοριάς	Περαιολικό
ΠΥ28	Δι. Π.Υ.Ν. Κοζάνης (Π.Υ. Κοζάνης)	Δ.Ε. Σιάτιστας (πόλη της Σιάτιστας)	Περαιολικό
ΠΥ29	Δι. Π.Υ.Ν. Κοζάνης (Π.Υ. Κοζάνης)	1ο χλμ. Κοζάνης - Σερβίων	Περαιολικό
ΠΥ30	Δι. Π.Υ.Ν. Κοζάνης (Π.Υ. Πτολεμαΐδας)	Κύμβος Πτολεμαΐδας - Κοζάνης	Περαιολικό

Δι. Π.Υ.Ν.: Διοίκηση Πυροσβεστικών Υπηρεσιών Νομού

Χαρτογραφική απεικόνιση σχεδίων αποχρισμού φορέων χειμερινής συντήρησης οδικού δικτύου περιλαμβανομένης σημειών σταθμεύσεως περιπολικών Πυροσβεστικού Σώματος σε αυξημένη ετοιμότητα.