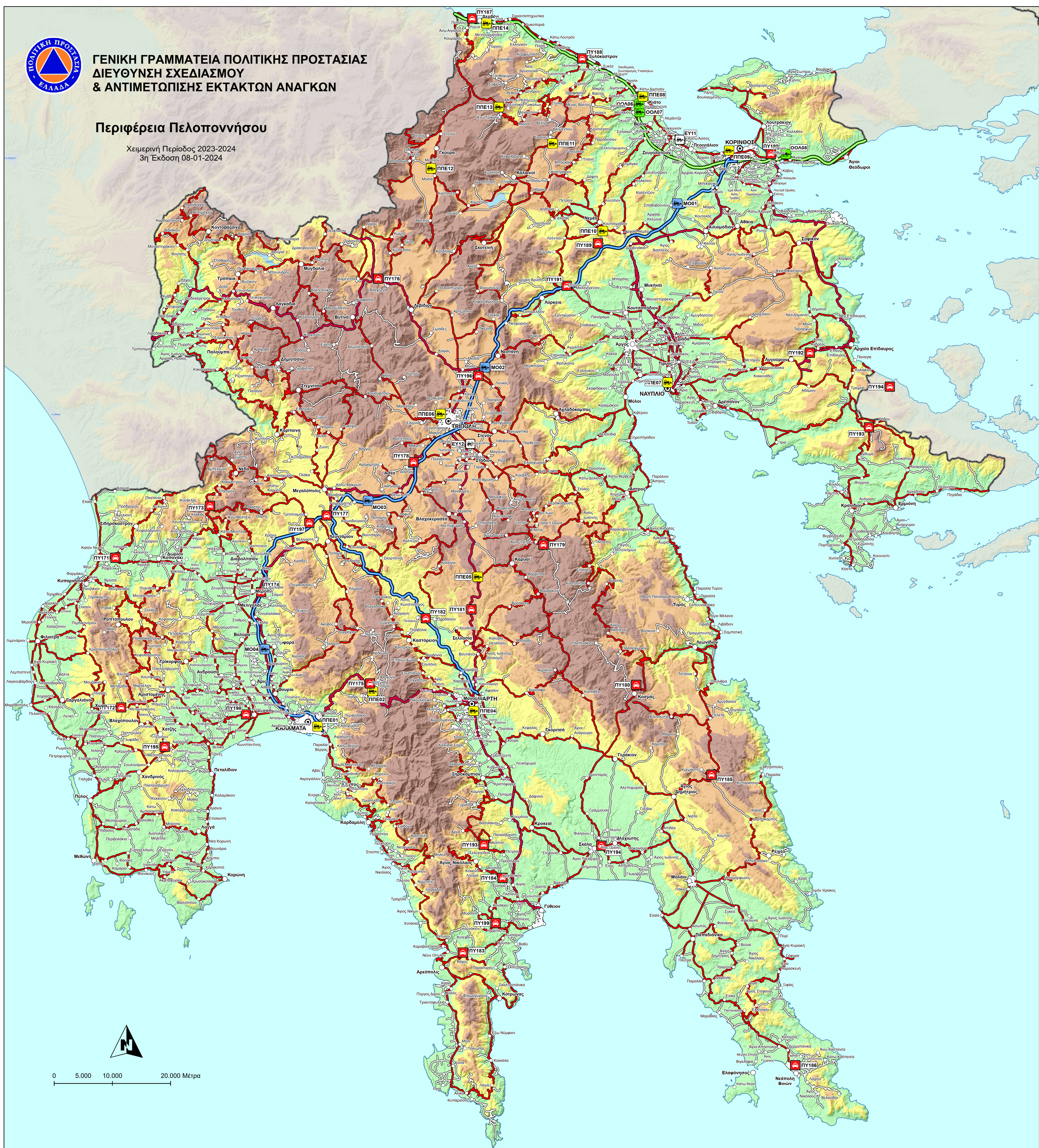




**ΓΕΝΙΚΗ ΓΡΑΜΜΑΤΕΙΑ ΠΟΛΙΤΙΚΗΣ ΠΡΟΣΤΑΣΙΑΣ  
ΔΙΕΥΘΥΝΣΗ ΣΧΕΔΙΑΣΜΟΥ  
& ΑΝΤΙΜΕΤΩΠΙΣΗΣ ΕΚΤΑΚΤΩΝ ΑΝΑΓΚΩΝ**

**Περιφέρεια Πελοποννήσου**

Χειμερινή Περίοδος 2023-2024  
3η Έκδοση 08-01-2024



ΠΙΝΑΚΑΣ 1. ΓΕΝΙΚΗ ΓΡΑΜΜΑΤΕΙΑ ΥΠΟΔΟΜΩΝ/ΥΠΕΔΕ -ΚΣΥ			
α/α	Φορέας	Όση	Μέσα
EY11	ΕΥΣΕ ΠΕΛΟΠΟΝΝΗΣΟΥ	ΚΟΡΙΝΘΟΣ Εργασίες 1. ΠΛΑΤΩΝ στον Άσσο Κορινθίας (37.562058, 22.49413)	1 Εργαστήριο 1 Φορτωτής 1 Γερανός Προστασία αέρας
EY12	ΕΥΣΕ ΠΕΛΟΠΟΝΝΗΣΟΥ	ΤΡΙΠΟΛΗ Εργασίες ΚΑΤΗ στο 5 <sup>ο</sup> χμ ΤΡΙΠΟΛΗΣ-ΣΠΑΡΤΗΣ	1 Εργαστήριο 1 Φορτωτής
ΠΙΝΑΚΑΣ 2. ΟΛΥΜΠΙΑ ΟΔΟΣ ΛΕΙΤΟΥΡΓΙΑ Α.Ε.			
α/α	Φορέας	Όση	Μέσα
ΟΟΑ06	ΟΛΥΜΠΙΑ ΟΔΟΣ ΛΕΙΤΟΥΡΓΙΑ Α.Ε.	ΚΙΑΤΟ (Γενική θέση) χ.θ. 105,8	4 Φορτωτά 1 UNIMOG
ΟΟΑ07	ΟΛΥΜΠΙΑ ΟΔΟΣ ΛΕΙΤΟΥΡΓΙΑ Α.Ε.	ΚΙΑΤΟ (Σταθμός Διοίκησης) χ.θ. 104,3	1 Pick-up (Κετίδα και αλατοδιάλυση)
ΟΟΑ08	ΟΛΥΜΠΙΑ ΟΔΟΣ ΛΕΙΤΟΥΡΓΙΑ Α.Ε.	ΙΣΘΜΟΣ (θέση φόρτισης αέρας) χ.θ. 72,5	4 Φορτωτά 1 Φορτωτής 1 Pick-up (Κετίδα και αλατοδιάλυση)
ΠΙΝΑΚΑΣ 3. ΜΟΡΦΑΣ Α.Ε.			
α/α	Φορέας	Όση	Μέσα
ΜΟ01	ΜΟΡΦΑΣ Α.Ε.	ΣΠΑΡΤΙΔΟΣ (Σταθμός Διοίκησης) χ.θ. 99-100 Τηλ. 27410-99673	4 Φορτωτά (Κετίδα και αλατοδιάλυση) 1 Πολυμηχάνημα (Κετίδα και αλατοδιάλυση) 1 Φορτωτής 1 Pick-up (Κετίδα και αλατοδιάλυση)
ΜΟ02	ΜΟΡΦΑΣ Α.Ε.	Κ.Ι.Ε. ΝΕΣΤΑΝΗΣ χ.θ. 149-150 Τηλ. 2710-562000	8 Φορτωτά (Κετίδα και αλατοδιάλυση) 1 Πολυμηχάνημα (Κετίδα και αλατοδιάλυση) 1 Φορτωτής 2 Pick-up (Κετίδα και αλατοδιάλυση) Εφόδια Πολυτελής Προστασίας (100 άτομα)
ΜΟ03	ΜΟΡΦΑΣ Α.Ε.	ΧΤΙΡΙΟ ΝΗΜ ΣΥΝΤΡΑΦΣ ΡΑΦΟΜΑΤΗ χ.θ. 184-1600	6 Φορτωτά (Κετίδα και αλατοδιάλυση) 1 Πολυμηχάνημα (Κετίδα και αλατοδιάλυση) 1 Φορτωτής
ΜΟ04	ΜΟΡΦΑΣ Α.Ε.	ΒΟΗΘΗΤΟ ΚΕΙ ΑΡΧΑΦΩΝ χ.θ. 219-200	1 Pick up με αλατοδιάλυση 2 Φορτωτά (Κετίδα και αλατοδιάλυση) 1 Πολυμηχάνημα (Κετίδα και αλατοδιάλυση) 1 Φορτωτής 2 Pick up με αλατοδιάλυση
Κ.Ε.Σ.: Κέντρο Ελέγχου και Συντήρησης			
ΠΙΝΑΚΑΣ 4. ΠΕΡΙΦΕΡΕΙΑ ΠΕΛΟΠΟΝΝΗΣΟΥ			
α/α	Φορέας	Όση	Μέσα
ΠΠ01	ΔΤΕ ΠΕ ΜΕΣΣΗΝΙΑΣ	ΚΑΛΑΜΑΤΑ/ΑΚΑΔΗΚΗΣ 89)	1 Αμαρρα 1 Φορτωτής 3 Εκσκαφές φορτωτές 1 Διαμορφωτής 1 Φορτωτής
ΠΠ02	ΔΤΕ ΠΕ ΜΕΣΣΗΝΙΑΣ	ΑΡΤΕΜΙΔΙΑ	1 Αποσπασμένο ληπίδα και αλατώρα (Μισθωμένο) 2 Διαμορφωτές 1 Φορτωτής
ΠΠ04	ΔΤΕ ΠΕ ΛΑΚΩΝΙΑΣ	ΣΠΑΡΤΗ (ΔΙΟΙΚΗΤΗΡΙΟ)	1 Αποσπασμένο ληπίδα και αλατώρα (Μισθωμένο) 2 Διαμορφωτές 1 Φορτωτής
ΠΠ05	ΔΤΕ ΠΕ ΛΑΚΩΝΙΑΣ	ΕΟ ΤΡΙΠΟΛΗΣ-ΣΠΑΡΤΗΣ (ΑΡΧΑΜΗ)	1 Πολυμηχάνημα - Τεταία 1 Φορτωτή με ληπίδα και αλατοδιάλυση (Μισθωμένο) ΕΘΝΙΚΟ ΕΠΙΧΕΙΡΗΣΙΑΚΟ ΔΙΚΤΥΟ ΤΕ ΑΡΧΑΜΙΑΣ 5 Φορτωτά (Κετίδα και αλατοδιάλυση)
ΠΠ06	ΔΤΕ ΠΕ ΑΡΚΑΔΙΑΣ	ΤΡΙΠΟΛΗ	ΥΠΟΣΤΗΡΙΞΗ (ΕΡΓΟΣΤΑΣΙΟ ΠΡΩΗΝ ΔΕΣΕ) 1 Φορτωτής επιβατικό 1 Φοιβά απορρυπαντικό 3 Φορτωτές 1 Εκσκαφές φορτωτής

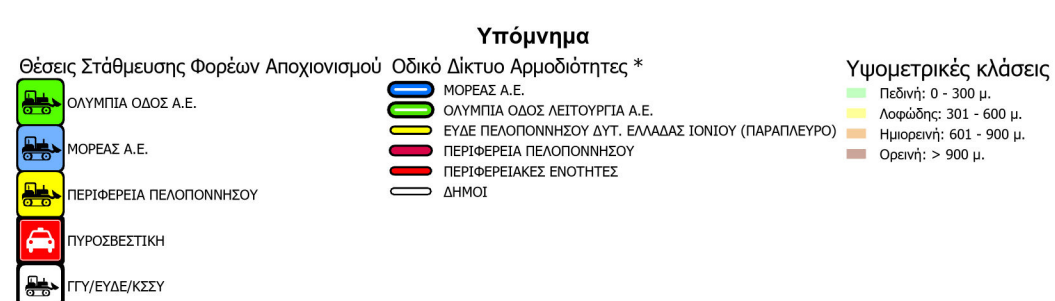
ΠΙΝΑΚΑΣ 4. ΠΕΡΙΦΕΡΕΙΑ ΠΕΛΟΠΟΝΝΗΣΟΥ			
α/α	Φορέας	Όση	Μέσα
ΠΠ07	ΔΤΕ ΠΕ ΑΡΓΟΛΙΔΑΣ	ΝΑΥΤΙΛΙΟ	1 Αποσπασμένο ληπίδα 2 Εκσκαφές φορτωτές 1 Ισοπεδωτής Διαμορφωτής (GRADER) 1 Επισκευτοφόρο 1 Εξυπηρετίας 1 Φορτωτής προστασίας
ΠΠ08	ΔΤΕ ΠΕ ΚΟΡΙΝΘΙΑΣ	ΚΙΑΤΟ-ΒΕΛΟ-ΒΟΧΑ	2 Εκσκαφές φορτωτές (Μισθωμένο) 2 Εκσκαφές (Μισθωμένο) 1 Ισοπεδωτής (Μισθωμένο) 1 Φορτωτή (Μισθωμένο)
ΠΠ09	ΔΤΕ ΠΕ ΚΟΡΙΝΘΙΑΣ *	ΚΟΡΙΝΘΟΣ - ΛΟΥΤΡΑΚΙ (Αποθλητικό αέρας)	4 Φορτωτά 1 Φορτωτής (Μισθωμένο) 1 Όχημα σκούπα (Μισθωμένο)
ΠΠ10	ΔΤΕ ΠΕ ΚΟΡΙΝΘΙΑΣ	ΨΑΡΙ - ΝΕΜΕΑ (Αποθλητικό αέρας)	1 Αποσπασμένο ληπίδα και αλατώρα (Μισθωμένο) 2 Φορτωτές Εκσκαφές (Μισθωμένο) 1 Φορτωτής (Μισθωμένο) 1 Φορτωτή (Μισθωμένο)
ΠΠ11	ΔΤΕ ΠΕ ΚΟΡΙΝΘΙΑΣ	ΚΑΙΣΑΡΙΟ (Αποθλητικό αέρας)	1 Αποσπασμένο ληπίδα και αλατώρα (Μισθωμένο) 2 Εκσκαφές φορτωτές (Μισθωμένο) 1 Εκσκαφές (Μισθωμένο) 1 Φορτωτής (Μισθωμένο)
ΠΠ12	ΔΤΕ ΠΕ ΚΟΡΙΝΘΙΑΣ	ΜΕΣΣΙΝΟ-ΓΚΟΥΡΑ (Αποθλητικό αέρας)	4 Αποσπασμένο ληπίδα και αλατώρα (Μισθωμένο) 2 Εκσκαφές φορτωτές (Μισθωμένο) 2 Φορτωτές (Μισθωμένο) 3 Εκσκαφές (Μισθωμένο)
ΠΠ13	ΔΤΕ ΠΕ ΚΟΡΙΝΘΙΑΣ	ΤΡΙΚΑΛΑ	1 Αποσπασμένο ληπίδα και αλατώρα (Μισθωμένο) 2 Εκσκαφές φορτωτές (Μισθωμένο) 2 Φορτωτές (Μισθωμένο) 2 Αποσπασμένο φορτωτή (Μισθωμένο)
ΠΠ14	ΔΤΕ ΠΕ ΚΟΡΙΝΘΙΑΣ	ΔΕΡΒΕΝΙ	1 Αποσπασμένο ληπίδα και αλατώρα (Μισθωμένο) 1 Εκσκαφές με εφόδια (Μισθωμένο) 1 Προυπηρετίας (Μισθωμένο)

\*Σε όλα την Π.Ε. Κορινθίας διατίθενται επιπλέον και ανάλογα με τις ανάγκες 10 Αναρτημένα Φορτωτά, 6 Φορτωτές 2 Φορτωτές Εκσκαφές, 3 Εκσκαφές και δύο Ισοπεδωτές, όλα μισθωμένα.

ΠΙΝΑΚΑΣ 5. ΠΥΡΟΣΒΕΣΤΙΚΗ ΥΠΗΡΕΣΙΑ			
α/α	Φορέας	Όση	Μέσα
ΠΥ171	Π.Ε.Π.Δ. ΠΕΛΟΠΟΝΝΗΣΟΥ	Τ.Κ. ΚΑΛΩΝ ΝΕΡΟΥ	1 Π.Κ. ΚΥΡΙΑΣΙΑΣ 1 Πυροσβεστήρας
ΠΥ172	Π.Ε.Π.Δ. ΠΕΛΟΠΟΝΝΗΣΟΥ	Τ.Κ. ΚΟΡΑΕ (Δίπλα Κουστίν)	1 Π.Κ. ΒΑΡΦΑΚΑΜΑΧΩΝ 1 Πυροσβεστήρας
ΠΥ173	Π.Ε.Π.Δ. ΠΕΛΟΠΟΝΝΗΣΟΥ	Τ.Κ. ΣΥΡΡΟΥ	1 Π.Κ. ΜΕΓΑΛΑΚΑ 1 Πυροσβεστήρας
ΠΥ174	Π.Ε.Π.Δ. ΠΕΛΟΠΟΝΝΗΣΟΥ	Τ.Κ. ΑΛΛΑΝΗΣ	1 Π.Κ. ΚΑΛΑΜΑΤΑΣ 1 Πυροσβεστήρας
ΠΥ175	Π.Ε.Π.Δ. ΠΕΛΟΠΟΝΝΗΣΟΥ	Τ.Κ. ΑΡΤΕΜΙΔΙΑΣ	1 Π.Κ. ΚΑΚΑΜΕΛΑΣ 1 Πυροσβεστήρας
ΠΥ176	Π.Ε.Π.Δ. ΠΕΛΟΠΟΝΝΗΣΟΥ	ΚΟΜΒΟΣ ΒΥΤΙΝΙΑΣ-ΘΑΛΕΡΝΑΣ	1 Π.Κ. ΒΥΤΙΝΙΑΣ 1 Πυροσβεστήρας
ΠΥ177	Π.Ε.Π.Δ. ΠΕΛΟΠΟΝΝΗΣΟΥ	6ο ΧΜ. Π.Ε.Ο. ΜΕΓΑΛΟΚΑΛΩΝ - Καλαμάτας θέση "ΤΟ ΚΥΤΙΟ ΜΕΤΑΛΛΟΥΧΗΣ"	1 Π.Κ. ΜΕΓΑΛΟΚΑΛΩΝ 1 Πυροσβεστήρας
ΠΥ178	Π.Ε.Π.Δ. ΠΕΛΟΠΟΝΝΗΣΟΥ	Ε.Ο. ΤΡΙΠΟΛΗΣ-ΑΡΧΑΜΙΑΣ (Καλαμάτας)	1 Π.Κ. ΤΡΙΠΟΛΗΣ 1 Πυροσβεστήρας
ΠΥ179	Π.Ε.Π.Δ. ΠΕΛΟΠΟΝΝΗΣΟΥ	Τ.Κ. ΑΓΙΟΥ ΠΕΤΡΟΥ (37° 39'43.55" N 22° 32' 48.47" E)	1 Π.Κ. ΑΣΤΥΝΙ 1 Πυροσβεστήρας
ΠΥ180	Π.Ε.Π.Δ. ΠΕΛΟΠΟΝΝΗΣΟΥ	Τ.Κ. ΚΟΖΜΑ (37° 05'46.69" N 22° 44'25.67" E)	1 Π.Κ. ΛΕΩΝΙΔΟΥ 1 Πυροσβεστήρας
ΠΥ181	Π.Ε.Π.Δ. ΠΕΛΟΠΟΝΝΗΣΟΥ	Ε.Ο. ΣΠΑΡΤΗΣ-ΤΡΙΠΟΛΗΣ (Όλη Κοτίδα)	1 Π.Κ. ΣΠΑΡΤΗΣ 1 Πυροσβεστήρας
ΠΥ182	Π.Ε.Π.Δ. ΠΕΛΟΠΟΝΝΗΣΟΥ	Ν.Ε.Ο. ΣΠΑΡΤΗΣ-ΤΡΙΠΟΛΗΣ (Όλη ΣΕΑ Πλάκας)	1 Π.Κ. ΣΠΑΡΤΗΣ 1 Πυροσβεστήρας
ΠΥ183	Π.Ε.Π.Δ. ΠΕΛΟΠΟΝΝΗΣΟΥ	Ε.Ο. ΑΡΧΑΜΙΑΣ-ΤΡΙΠΟΛΗΣ (Όλη Βαρά)	1 Π.Κ. ΑΡΧΑΜΙΑΣ 1 Πυροσβεστήρας
ΠΥ184	Π.Ε.Π.Δ. ΠΕΛΟΠΟΝΝΗΣΟΥ	Επ. Οδ. Άνω Κιτίδα	1 Π.Κ. ΤΡΙΠΟΛΗΣ 1 Πυροσβεστήρας
ΠΥ185	Π.Ε.Π.Δ. ΠΕΛΟΠΟΝΝΗΣΟΥ	Ε.Ο. ΠΕΛΑΤΩΝ ΚΡΕΜΑΤΗΣ	1 Π.Κ. ΚΑΛΩΝ 1 Πυροσβεστήρας
ΠΥ186	Π.Ε.Π.Δ. ΠΕΛΟΠΟΝΝΗΣΟΥ	Τ.Κ. ΑΓΙΟΥ ΝΙΚΟΛΑΟΥ ΘΕΣΣ ΚΑΡΦΗ	1 Π.Κ. ΝΕΑΡΩΝ 1 Πυροσβεστήρας
ΠΥ187	Π.Ε.Π.Δ. ΠΕΛΟΠΟΝΝΗΣΟΥ	ΚΟΜΒΟΣ ΔΕΡΒΕΝΙΟΥ	1 Π.Κ. ΚΑΛΩΝ 1 Πυροσβεστήρας
ΠΥ188	Π.Ε.Π.Δ. ΠΕΛΟΠΟΝΝΗΣΟΥ	ΚΟΜΒΟΣ ΣΥΝΟΚΑΣΤΡΟΥ	1 Π.Κ. ΚΑΛΩΝ 1 Πυροσβεστήρας
ΠΥ189	Π.Ε.Π.Δ. ΠΕΛΟΠΟΝΝΗΣΟΥ	ΚΟΜΒΟΣ ΝΕΜΕΑΣ	1 Π.Κ. ΚΟΡΙΝΘΟΥ 1 Πυροσβεστήρας
ΠΥ190	Π.Ε.Π.Δ. ΠΕΛΟΠΟΝΝΗΣΟΥ	ΙΣΘΜΟΣ	1 Π.Κ. ΠΕΡΑΚΩΝ 1 Πυροσβεστήρας
ΠΥ191	Π.Ε.Π.Δ. ΠΕΛΟΠΟΝΝΗΣΟΥ	Τ.Κ. ΣΤΕΡΝΑΣ	1 Π.Κ. ΚΑΛΩΝ 1 Πυροσβεστήρας
ΠΥ192	Π.Ε.Π.Δ. ΠΕΛΟΠΟΝΝΗΣΟΥ	Τ.Κ. ΛΥΤΡΩΝ	1 Π.Κ. ΚΑΛΩΝ 1 Πυροσβεστήρας
ΠΥ193	Π.Ε.Π.Δ. ΠΕΛΟΠΟΝΝΗΣΟΥ	Τ.Κ. ΠΕΛΗΝ	1 Π.Κ. ΚΑΛΩΝ 1 Πυροσβεστήρας
ΠΥ194	Π.Ε.Π.Δ. ΠΕΛΟΠΟΝΝΗΣΟΥ	Τ.Κ. ΦΑΝΑΡΟΥ	1 Π.Κ. ΤΡΙΠΟΛΗΣ 1 Πυροσβεστήρας
ΠΥ195	Π.Ε.Π.Δ. ΠΕΛΟΠΟΝΝΗΣΟΥ	Τ.Κ. ΚΑΡΦΑΣ	1 Π.Κ. ΠΥΛΟΥ 1 Πυροσβεστήρας
ΠΥ196	Π.Ε.Π.Δ. ΠΕΛΟΠΟΝΝΗΣΟΥ	Τ.Κ. ΝΕΣΤΑΝΗΣ	1 Π.Κ. ΤΡΙΠΟΛΗΣ 1 Πυροσβεστήρας
ΠΥ197	Π.Ε.Π.Δ. ΠΕΛΟΠΟΝΝΗΣΟΥ	ΘΥΡΙΑ ΒΑΡΓΟΕΤΗΣ	1 Π.Κ. ΜΕΓΑΛΟΚΑΛΩΝ 1 Πυροσβεστήρας
ΠΥ198	Π.Ε.Π.Δ. ΠΕΛΟΠΟΝΝΗΣΟΥ	ΜΕΣΣΙΝΗ	1 Π.Κ. ΚΑΛΩΝ 1 Πυροσβεστήρας
ΠΥ199	Π.Ε.Π.Δ. ΠΕΛΟΠΟΝΝΗΣΟΥ	Επ. Οδ. Καλαμάτας-Σπάρτη	1 Π.Κ. ΤΡΙΠΟΛΗΣ 1 Πυροσβεστήρας
ΠΥ200	Π.Ε.Π.Δ. ΠΕΛΟΠΟΝΝΗΣΟΥ	Επ. Οδ. Περαινας-Αρκαίας	1 Π.Κ. ΠΕΡΑΚΩΝ 1 Πυροσβεστήρας
ΠΥ201	Π.Ε.Π.Δ. ΠΕΛΟΠΟΝΝΗΣΟΥ	Επ. Οδ. Στάβρας-Γρεκειού	1 Π.Κ. ΤΡΙΠΟΛΗΣ 1 Πυροσβεστήρας

Π.Ε.Π.Δ.: Περιφερειακή Πυροσβεστική Διοίκηση

**Χαρτογραφική απεικόνιση σχεδίων αποχιονισμού  
φορέων χειμερινής συντήρησης οδικού δικτύου  
περιλαμβανομένων σημείων στάθμευσης περιπολικών  
Πυροσβεστικού Σώματος σε αυξημένη ετοιμότητα.**



\*Σημειώνεται: Μετά την εφαρμογή του Ν. 3852/2010 «Σχέδιο Καλλικράτης» για την Περιφέρεια Πελοποννήσου έχουν να παρακάτω:  
1. Η συντήρηση και αποχιονισμός του οδικού δικτύου αρμοδιότητα πρώην Κατασκευαστικών και Νομ. Αυτοδιοικήσεων, αποτελεί αρμοδιότητα των Διευκρινισμένων Έργων των Περιφερειακών Ενότητες.  
2. Ο σχεδιασμός και η επίσημη καταγραφή αποχιονισμού αποτελεί αρμοδιότητα της Διεύθυνσης Έργων της Περιφέρειας.  
3. Η συντήρηση και ο αποχιονισμός του οδικού δικτύου των Δήμων, αποτελεί αρμοδιότητα των ίδιων Δήμων.  
4. Η συντήρηση και ο αποχιονισμός του περιλαμβανόμενου οδικού δικτύου του αυτοκινητοδρόμου Αθηνών-Κορινθίου-Πατρών από το όριο της Περιφέρειας Αττικής έως και τον Α.Κ. Αρχαίας Κορινθίας αποτελεί αρμοδιότητα της Ειδικής Υπηρεσίας Διαχείρισης Εργων/Κατασκευών και Συντήρησης Συγκοινωνικών Υποδομών της Γενικής Γραμματείας Υποδομών.

Εφαρμογή ΟΙΣ:  
Ανδρέας Αποστολίδης, Γεωλόγος, Μ.Ε.Σ., Ρ.Π.Θ.  
Δεκέμβριος 2023