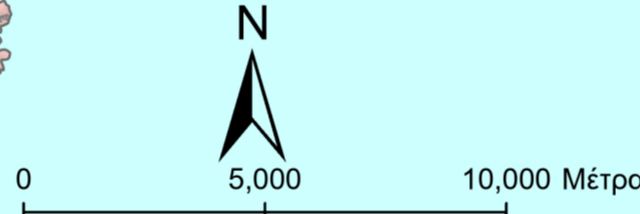
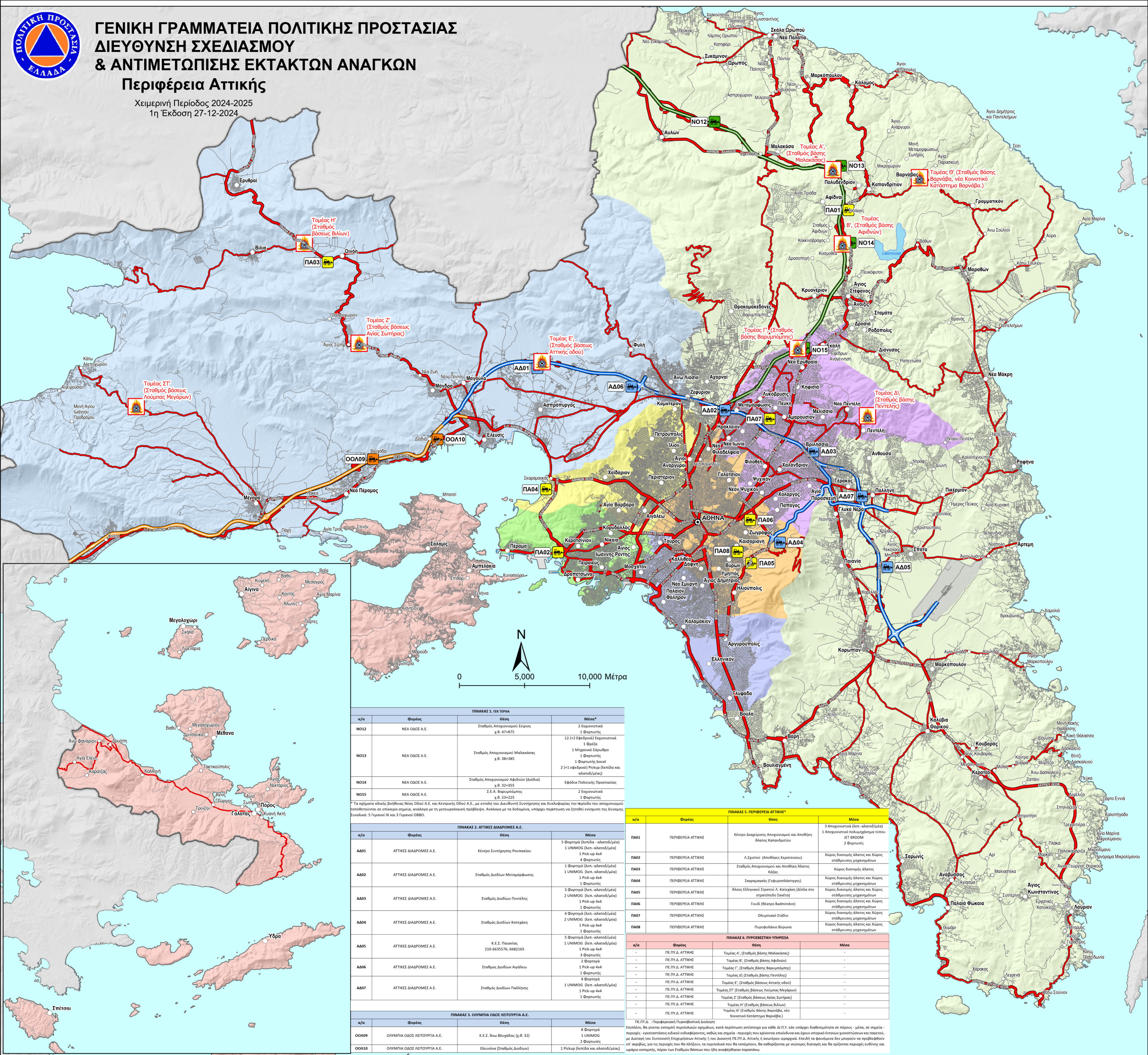




ΓΕΝΙΚΗ ΓΡΑΜΜΑΤΕΙΑ ΠΟΛΙΤΙΚΗΣ ΠΡΟΣΤΑΣΙΑΣ ΔΙΕΥΘΥΝΣΗ ΣΧΕΔΙΑΣΜΟΥ & ΑΝΤΙΜΕΤΩΠΙΣΗΣ ΕΚΤΑΚΤΩΝ ΑΝΑΓΚΩΝ

Περιφέρεια Αττικής

Χειμερινή Περίοδος 2024-2025
1η Έκδοση 27-12-2024



α/α	Φορέας	Θέση	Μέσα*
NO12	ΝΕΑ ΟΔΟΣ Α.Ε.	Σταθμός Αποχιορισμού Σείριος χ.θ. 47+875	2 Εξοικονομητά 1 Φορτωτής
NO13	ΝΕΑ ΟΔΟΣ Α.Ε.	Σταθμός Αποχιορισμού Μαλακιάς χ.θ. 38+385	12 (+2 Εφεδρικά) Εξοικονομητά 1 Φορτωτής 1 Μηχανικό Σέρβιφο 1 Φορτωτής base 2 (+1 εφεδρικά) Pick-up (λεπίδα και αλατοβόλιμα)
NO14	ΝΕΑ ΟΔΟΣ Α.Ε.	Σταθμός Αποχιορισμού Αφιδών (Διόδια) χ.θ. 32+355	Εφόδια Πολιτικής Προστασίας
NO15	ΝΕΑ ΟΔΟΣ Α.Ε.	Σ.Ε.Α. Βαρμιμύτης χ.θ. 23+225	2 Εξοικονομητά 1 Φορτωτής

α/α	Φορέας	Θέση	Μέσα
ΑΔ01	ΑΤΤΙΚΕΣ ΔΙΑΔΡΟΜΕΣ Α.Ε.	Κέντρο Συντήρησης Ρουτακίου	5 Φορτηγά (λεπίδα - αλατοβόλιμα) 1 UNIMOG (λεπ.-αλατοβόλιμα) 1 Pick-up 4x4 4 Φορτωτές
ΑΔ02	ΑΤΤΙΚΕΣ ΔΙΑΔΡΟΜΕΣ Α.Ε.	Σταθμός Διοδίων Μεταμόρφωσης	1 Φορτηγά (λεπ.-αλατοβόλιμα) 1 Φορτωτής
ΑΔ03	ΑΤΤΙΚΕΣ ΔΙΑΔΡΟΜΕΣ Α.Ε.	Σταθμός Διοδίων Πεντέλης	3 Φορτηγά (λεπ.-αλατοβόλιμα) 2 UNIMOG (λεπ.-αλατοβόλιμα) 1 Pick-up 4x4 1 Φορτωτής
ΑΔ04	ΑΤΤΙΚΕΣ ΔΙΑΔΡΟΜΕΣ Α.Ε.	Σταθμός Διοδίων Κατεχάκη	4 Φορτηγά (λεπ.-αλατοβόλιμα) 2 UNIMOG (λεπ.-αλατοβόλιμα) 1 Pick-up 4x4 1 Φορτωτής
ΑΔ05	ΑΤΤΙΚΕΣ ΔΙΑΔΡΟΜΕΣ Α.Ε.	Κ.Ε.Σ. Παιανίας 210-6635576, 6682165	5 Φορτηγά (λεπ.-αλατοβόλιμα) 1 UNIMOG (λεπ.-αλατοβόλιμα) 1 Pick-up 4x4 3 Φορτωτές
ΑΔ06	ΑΤΤΙΚΕΣ ΔΙΑΔΡΟΜΕΣ Α.Ε.	Σταθμός Διοδίων Αιγάλεω	2 Φορτηγά 1 Pick-up 4x4 1 Φορτωτής
ΑΔ07	ΑΤΤΙΚΕΣ ΔΙΑΔΡΟΜΕΣ Α.Ε.	Σταθμός Διοδίων Παλλήνη	1 UNIMOG (λεπ.-αλατοβόλιμα) 1 Pick-up 4x4 1 Φορτωτής

α/α	Φορέας	Θέση	Μέσα
ΟΟΛ09	ΟΛΥΜΠΙΑ ΟΔΟΣ ΛΕΙΤΟΥΡΓΙΑ Α.Ε.	Κ.Ε.Σ. Άνω Βιθυνιάς (χ.θ. 32)	4 Φορτηγά 1 UNIMOG 2 Φορτωτές
ΟΟΛ10	ΟΛΥΜΠΙΑ ΟΔΟΣ ΛΕΙΤΟΥΡΓΙΑ Α.Ε.	Ελευσίνα (Σταθμός Διοδίων)	1 Pick-up (λεπίδα και αλατοβόλιμα)

α/α	Φορέας	Θέση	Μέσα
ΠΑ01	ΠΕΡΙΦΕΡΕΙΑ ΑΤΤΙΚΗΣ	Κέντρο Διαχείρισης Αποχιορισμού και Αποθήκη Άλατος Καπανδριτίου	3 Αποχιοριστικά (λεπ.-αλατοβόλιμα) 1 Αποχιοριστικό πολυμεταλλικών τύπου JET BROOM 2 Φορτωτές
ΠΑ02	ΠΕΡΙΦΕΡΕΙΑ ΑΤΤΙΚΗΣ	Α.Σ.Ι.Σ.Ο. (Αποθήκη Κερατσινίου)	Χώρος διανομής άλατος και Χώρος σταθμεύσεως μηχανημάτων
ΠΑ03	ΠΕΡΙΦΕΡΕΙΑ ΑΤΤΙΚΗΣ	Σταθμός Αποχιορισμού και Αποθήκη Άλατος Κάλας	Χώρος διανομής άλατος
ΠΑ04	ΠΕΡΙΦΕΡΕΙΑ ΑΤΤΙΚΗΣ	Σκαρμαγκιάς (Γεφυροκατασκευή)	Χώρος διανομής άλατος και Χώρος σταθμεύσεως μηχανημάτων
ΠΑ05	ΠΕΡΙΦΕΡΕΙΑ ΑΤΤΙΚΗΣ	Άλας Ελληνικού Στρατού Α. Κατεχάκη (Δίοδα στο στρατόπεδο Σακέτα)	Χώρος διανομής άλατος και Χώρος σταθμεύσεως μηχανημάτων
ΠΑ06	ΠΕΡΙΦΕΡΕΙΑ ΑΤΤΙΚΗΣ	Γουδί (Βάση Βαδμίνιον)	Χώρος διανομής άλατος και Χώρος σταθμεύσεως μηχανημάτων
ΠΑ07	ΠΕΡΙΦΕΡΕΙΑ ΑΤΤΙΚΗΣ	Ολυμπιακό Στάδιο	Χώρος διανομής άλατος και Χώρος σταθμεύσεως μηχανημάτων
ΠΑ08	ΠΕΡΙΦΕΡΕΙΑ ΑΤΤΙΚΗΣ	Πυροφύλακο Βύρωνα	Χώρος διανομής άλατος και Χώρος σταθμεύσεως μηχανημάτων

α/α	Φορέας	Θέση	Μέσα
-	Π.Ε.Π.Δ. ΑΤΤΙΚΗΣ	Τομέας Α', (Σταθμός Βάσης Μαλακιάς)	-
-	Π.Ε.Π.Δ. ΑΤΤΙΚΗΣ	Τομέας Β', (Σταθμός Βάσης Αφιδών)	-
-	Π.Ε.Π.Δ. ΑΤΤΙΚΗΣ	Τομέας Γ', (Σταθμός Βάσης Βαρμιμύτης)	-
-	Π.Ε.Π.Δ. ΑΤΤΙΚΗΣ	Τομέας Δ', (Σταθμός Βάσης Πεντέλης)	-
-	Π.Ε.Π.Δ. ΑΤΤΙΚΗΣ	Τομέας Ε', (Σταθμός Βάσης Αττικής οδού)	-
-	Π.Ε.Π.Δ. ΑΤΤΙΚΗΣ	Τομέας ΣΤ', (Σταθμός Βάσης Λούμιας Μεγάρων)	-
-	Π.Ε.Π.Δ. ΑΤΤΙΚΗΣ	Τομέας Ζ', (Σταθμός Βάσης Αγίας Σωτήρας)	-
-	Π.Ε.Π.Δ. ΑΤΤΙΚΗΣ	Τομέας Η', (Σταθμός Βάσης Βιλλίων)	-
-	Π.Ε.Π.Δ. ΑΤΤΙΚΗΣ	Τομέας Θ', (Σταθμός Βάσης Βαρνάβα, νέο Κοινωτικό Κατάστημα Βαρνάβα.)	-

Π.Ε.Π.Δ.: Περιφερειακή Πυροσβεστική Διεύθυνση
Επιπλέον, θα γίνεται εκπαίδευση προσωπικών οχημάτων, κατά περίπτωση αντίστοιχα για κάθε Δ.Π.Υ. εάν υπάρχει διαθέσιμα σε πόρους - μέσα, σε σημεία - περιοχές - εγκαταστάσεις ειδικού ενδιαφέροντος, καθώς και σημεία - περιοχές που κινούνται επικινδύνα και έχουν ιστορικό έντονων χιονοπτώσεων και παγετού, με διαταγή του Συντονιστή Επιχειρήσεων Αττικής (1) του Διοικητή Π.Ε.Π.Δ. Αττικής ή αναλυτικό παραρτήμα. Επειδή τα φαινόμενα δεν μπορούν να προβλεφθούν επί ακριβείας, για τις περιπτώσεις που θα κλιμάκων, τα παραρτήματα που θα εκκλιμάκων, θα καθορίζονται με νεότερες διατάξεις και θα ορίζονται περιμετρικά ενδοχώρα και ύψους κορυφών, πέραν των Σταθμών Βάσεων που ήδη αναφέρονται παραπάνω.

Χαρτογραφική απεικόνιση σχεδίων αποχιορισμού φορέων χειμερινής συντήρησης οδικού δικτύου περιλαμβανομένων σημείων στάθμευσης περιπολικών Πυροσβεστικού Σώματος σε αυξημένη ετοιμότητα.

- Φορέας αποχιορισμού
- ΝΕΑ ΟΔΟΣ Α.Ε.
- ΑΤΤΙΚΕΣ ΔΙΑΔΡΟΜΕΣ Α.Ε.
- ΟΛΥΜΠΙΑ ΟΔΟΣ Α.Ε.
- ΠΕΡΙΦΕΡΕΙΑ ΑΤΤΙΚΗΣ

- Σταθμοί βάσεις Πυροσβεστικού Σώματος
- Οδικό Δίκτυο Αρμοδιότητας
- ΔΗΜΟΙ
- ΠΕΡΙΦΕΡΕΙΑ ΑΤΤΙΚΗΣ (ΔΤΕ ΚΑΙ ΠΕΡΙΦΕΡΕΙΑΚΕΣ ΕΝΟΤΗΤΕΣ)
- ΠΕΡΙΦΕΡΕΙΑ ΑΤΤΙΚΗΣ (ΠΑΟΔ, ΔΕΣΕ ΚΑΙ ΠΑΡΑΠΛΕΥΡΟ ΑΥΤΟΚΙΝΗΤΟΔΡΟΜΩΝ)

- Υπόμνημα
- ΑΤΤΙΚΕΣ ΔΙΑΔΡΟΜΕΣ Α.Ε.
- ΝΕΑ ΟΔΟΣ Α.Ε.
- ΟΛΥΜΠΙΑ ΟΔΟΣ Α.Ε.
- Περιοφερειακές Ενότητες
- ΑΝΑΤΟΛΙΚΗΣ ΑΤΤΙΚΗΣ
- ΔΥΤΙΚΗΣ ΑΤΤΙΚΗΣ

- ΠΕΙΡΑΙΩΣ
- ΝΗΣΩΝ
- ΒΟΡΕΙΟΥ ΤΟΜΕΑ ΑΘΗΝΩΝ
- ΔΥΤΙΚΟΥ ΤΟΜΕΑ ΑΘΗΝΩΝ
- ΚΕΝΤΡΙΚΟΥ ΤΟΜΕΑ ΑΘΗΝΩΝ
- ΝΟΤΙΟΥ ΤΟΜΕΑ ΑΘΗΝΩΝ

Σημειώσεις:
* Η Περιφέρεια Αττικής, μετά την εφαρμογή του Ν. 3852/2010 καθώς και του Ν. 4018/2011 και της ΥΑ 44403/2011 (ΦΕΚ 2494/Β/2011) έχει την αρμοδιότητα συντήρησης και αποχιορισμού για το οδικό δίκτυο αρμοδιότητας της πρώην κρατικής Περιφέρειας (ΠΑΟΔ, ΔΕΣΕ), των αντίστοιχων πρώην Νομαρχιακών Αυτοδιοικήσεων (Αθηνών, Ανατολικής Αττικής, Δυτικής Αττικής και Πελοποννήσου) καθώς και της Διεύθυνσης Κατασκευής Έργων Συντήρησης Οδοποιίας - (ΔΚΕΣΟ) της ΙΤΔΕ. Το προσωπικό και τα μέσα των ανωτέρω οργανικών μονάδων έχουν μεταφερθεί στην Περιφέρεια Αττικής και έχουν ενταχθεί στο νέο οργανωτικό της σχήμα.

Εφαρμογή GIS:
Ανδρέας Αντωνίου, Γεωλόγος, MSc, PhD
Μίχης Σαυπίρης, Γεωλόγος, MSc
Δεκέμβριος 2024