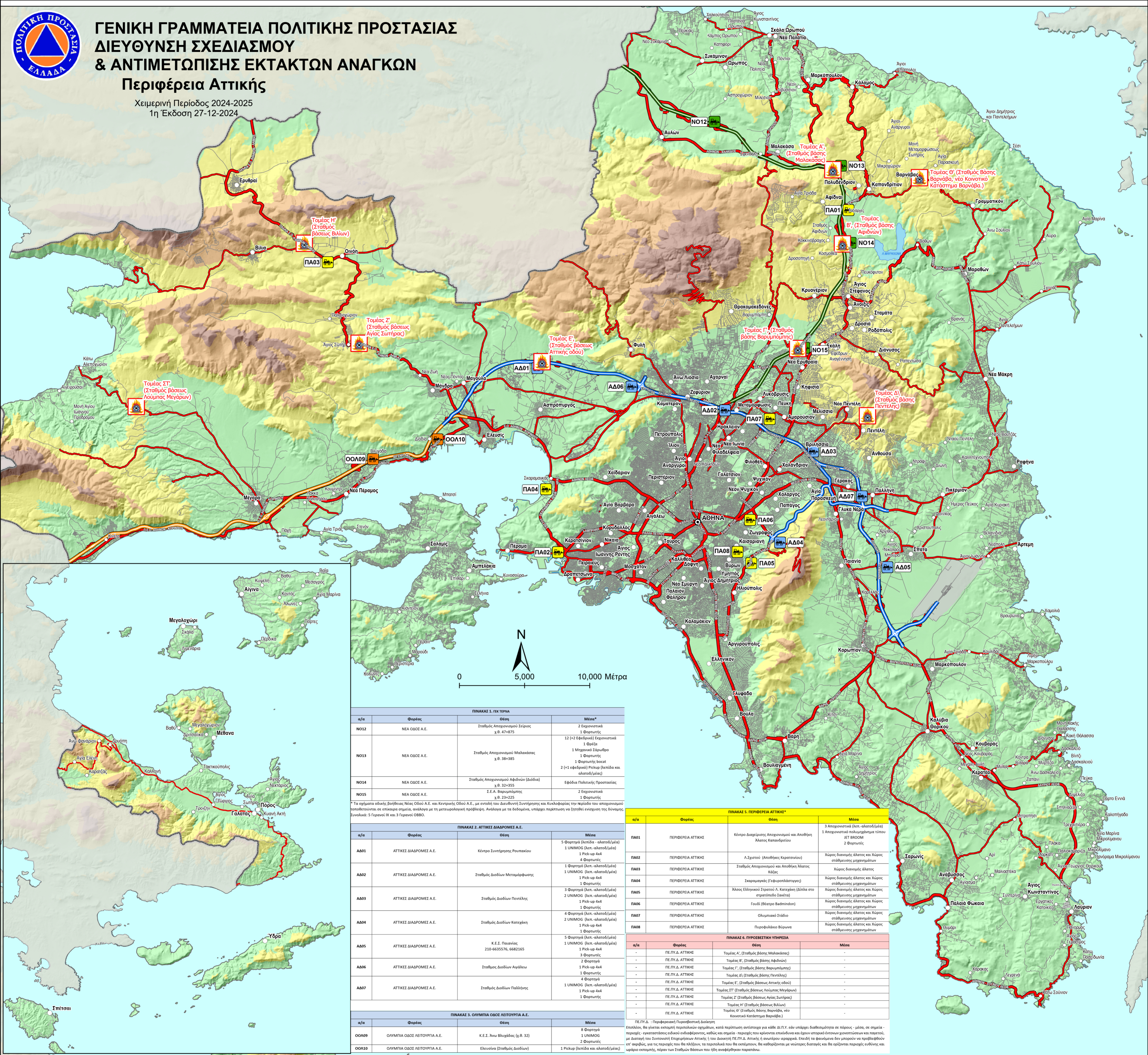




ΓΕΝΙΚΗ ΓΡΑΜΜΑΤΕΙΑ ΠΟΛΙΤΙΚΗΣ ΠΡΟΣΤΑΣΙΑΣ ΔΙΕΥΘΥΝΣΗ ΣΧΕΔΙΑΣΜΟΥ & ΑΝΤΙΜΕΤΩΠΙΣΗΣ ΕΚΤΑΚΤΩΝ ΑΝΑΓΚΩΝ

Περιφέρεια Αττικής

Χειμερινή Περίοδος 2024-2025
1η Έκδοση 27-12-2024



α/α	Φορέας	Θέση	Μέσα*
NO12	ΝΕΑ ΟΔΟΣ Α.Ε.	Σταθμός Αποχιοτισμού Σείριος χ.θ. 47+875	2 Εξοικονομητικά 1 Φορτωτής
NO13	ΝΕΑ ΟΔΟΣ Α.Ε.	Σταθμός Αποχιοτισμού Μαλακάσσα χ.θ. 38+385	12 (+2 Εφεδρικά) Εξοικονομητικά 1 Φορτωτής 1 Μηχανικό Ξαφίρο 1 Φορτωτής base 2 (+1 εφεδρικά) Pickup (λεπίδα και αλατοβόλμα)
NO14	ΝΕΑ ΟΔΟΣ Α.Ε.	Σταθμός Αποχιοτισμού Αφιδών (Διάδρα) χ.θ. 32+355	Εφόδια Πολιτικής Προστασίας
NO15	ΝΕΑ ΟΔΟΣ Α.Ε.	Σ.Ε.Α. Βαρυμύτης χ.θ. 23+225	2 Εξοικονομητικά 1 Φορτωτής

α/α	Φορέας	Θέση	Μέσα
ΑΔ01	ΑΤΤΙΚΕΣ ΔΙΑΔΡΟΜΕΣ Α.Ε.	Κέντρο Συντήρησης Ρουτακίου	5 Φορτηγά (λεπίδα - αλατοβόλμα) 1 UNIMOG (λεπ.-αλατοβόλμα) 1 Pickup 4x4 4 Φορτωτές
ΑΔ02	ΑΤΤΙΚΕΣ ΔΙΑΔΡΟΜΕΣ Α.Ε.	Σταθμός Διοδίων Μεταμόρφωσης	1 Φορτηγό (λεπ.-αλατοβόλμα) 1 UNIMOG (λεπ.-αλατοβόλμα) 1 Pickup 4x4 1 Φορτωτής
ΑΔ03	ΑΤΤΙΚΕΣ ΔΙΑΔΡΟΜΕΣ Α.Ε.	Σταθμός Διοδίων Πεντέλης	3 Φορτηγά (λεπ.-αλατοβόλμα) 2 UNIMOG (λεπ.-αλατοβόλμα) 1 Pickup 4x4 1 Φορτωτής
ΑΔ04	ΑΤΤΙΚΕΣ ΔΙΑΔΡΟΜΕΣ Α.Ε.	Σταθμός Διοδίων Κατεχάκη	4 Φορτηγά (λεπ.-αλατοβόλμα) 2 UNIMOG (λεπ.-αλατοβόλμα) 1 Pickup 4x4 1 Φορτωτής
ΑΔ05	ΑΤΤΙΚΕΣ ΔΙΑΔΡΟΜΕΣ Α.Ε.	Κ.Ε.Σ. Παιανία 210-663576, 6682165	5 Φορτηγά (λεπ.-αλατοβόλμα) 1 UNIMOG (λεπ.-αλατοβόλμα) 1 Pickup 4x4 3 Φορτωτές
ΑΔ06	ΑΤΤΙΚΕΣ ΔΙΑΔΡΟΜΕΣ Α.Ε.	Σταθμός Διοδίων Αιγάλεω	3 Φορτηγά 1 Pickup 4x4 1 Φορτωτής
ΑΔ07	ΑΤΤΙΚΕΣ ΔΙΑΔΡΟΜΕΣ Α.Ε.	Σταθμός Διοδίων Παλλήνη	1 UNIMOG (λεπ.-αλατοβόλμα) 1 Pickup 4x4 1 Φορτωτής

α/α	Φορέας	Θέση	Μέσα
ΟΟΛ09	ΟΛΥΜΠΙΑ ΟΔΟΣ ΛΕΙΤΟΥΡΓΙΑ Α.Ε.	Κ.Ε.Σ. Άνω Βλαυράδας (χ.θ. 32)	4 Φορτηγά 1 UNIMOG 2 Φορτωτές
ΟΟΛ10	ΟΛΥΜΠΙΑ ΟΔΟΣ ΛΕΙΤΟΥΡΓΙΑ Α.Ε.	Ελευσίνα (Σταθμός Διοδίων)	1 Pickup (λεπίδα και αλατοβόλμα)

α/α	Φορέας	Θέση	Μέσα
ΠΑ01	ΠΕΡΙΦΕΡΕΙΑ ΑΤΤΙΚΗΣ	Κέντρο Διαχείρισης Αποχιοτισμού και Αποθήκη Άλατος Καπανδριτίου	3 Αποχιοτιστικά (λεπ.-αλατοβόλμα) 1 Αποχιοτιστικό πολυμεταλλικό τύπου JET BROOM 2 Φορτωτές
ΠΑ02	ΠΕΡΙΦΕΡΕΙΑ ΑΤΤΙΚΗΣ	Α.Σ.Τ.Α. (Αποθήκη Κερατσινίου)	Χώρος διαμονής άλατος και Χώρος σταθμίσιας μηχανημάτων
ΠΑ03	ΠΕΡΙΦΕΡΕΙΑ ΑΤΤΙΚΗΣ	Σταθμός Αποχιοτισμού και Αποθήκη Άλατος Κιάλας	Χώρος διαμονής άλατος
ΠΑ04	ΠΕΡΙΦΕΡΕΙΑ ΑΤΤΙΚΗΣ	Σκαρμαγκιάς (Γεφυροκάλυπτα)	Χώρος διαμονής άλατος και Χώρος σταθμίσιας μηχανημάτων
ΠΑ05	ΠΕΡΙΦΕΡΕΙΑ ΑΤΤΙΚΗΣ	Άλας Ελληνικού Στρατού Α. Κατεχάκη (Διάκτα στο στρατόπεδο Σακέτα)	Χώρος διαμονής άλατος και Χώρος σταθμίσιας μηχανημάτων
ΠΑ06	ΠΕΡΙΦΕΡΕΙΑ ΑΤΤΙΚΗΣ	Γουδί (Βιολογικό Βαθμίδιο)	Χώρος διαμονής άλατος και Χώρος σταθμίσιας μηχανημάτων
ΠΑ07	ΠΕΡΙΦΕΡΕΙΑ ΑΤΤΙΚΗΣ	Ολυμπιακό Στάδιο	Χώρος διαμονής άλατος και Χώρος σταθμίσιας μηχανημάτων
ΠΑ08	ΠΕΡΙΦΕΡΕΙΑ ΑΤΤΙΚΗΣ	Πυροφύλακο Βύρωνα	Χώρος διαμονής άλατος και Χώρος σταθμίσιας μηχανημάτων

α/α	Φορέας	Θέση	Μέσα
-	Π.Ε.Π.Δ. ΑΤΤΙΚΗΣ	Τομέας Α', (Σταθμός Βάσης Μαλακάσσα)	-
-	Π.Ε.Π.Δ. ΑΤΤΙΚΗΣ	Τομέας Β', (Σταθμός Βάσης Αφιδών)	-
-	Π.Ε.Π.Δ. ΑΤΤΙΚΗΣ	Τομέας Γ', (Σταθμός Βάσης Βαρυμύτης)	-
-	Π.Ε.Π.Δ. ΑΤΤΙΚΗΣ	Τομέας Δ', (Σταθμός Βάσης Πεντέλης)	-
-	Π.Ε.Π.Δ. ΑΤΤΙΚΗΣ	Τομέας Ε', (Σταθμός Βάσης Αττικής οδού)	-
-	Π.Ε.Π.Δ. ΑΤΤΙΚΗΣ	Τομέας ΣΤ', (Σταθμός Βάσης Λούμιας Μεγάρων)	-
-	Π.Ε.Π.Δ. ΑΤΤΙΚΗΣ	Τομέας Ζ', (Σταθμός Βάσης Αγίας Σωτήρας)	-
-	Π.Ε.Π.Δ. ΑΤΤΙΚΗΣ	Τομέας Η', (Σταθμός Βάσης Βιλλίων)	-
-	Π.Ε.Π.Δ. ΑΤΤΙΚΗΣ	Τομέας Θ', (Σταθμός Βάσης Βαρνάβα, νέο Κοινωνικό Κατάστημα Βαρνάβα)	-

Π.Ε.Π.Δ.: Περιφερειακή Πυροσβεστική Διεύθυνση
Επιπλέον, θα γίνεται εκπαίδευση προσωπικών ατόμων, κατά περίπτωση αντίστοιχα για κάθε Δ.Π.Υ. εάν υπάρχει διαθέσιμη ώρα σε πόρους - μέσα, σε σημεία - περιοχές - εγκαταστάσεις ειδικού ενδιαφέροντος, καθώς και σημεία - περιοχές που κινούνται επικίνδυνα και έχουν ιστορικό έντονων χιονοπτώσεων και παγετού, με διατήρηση του Συντονιστή Επεξεργασίας Αττικής (1) του Διακριτού Π.Ε.Π.Δ. Αττικής ή αντιστοίχου ιεραρχικά. Επειδή τα φαινόμενα δεν μπορούν να προβλεφθούν επί ακριβείας, για τις περιπτώσεις που θα κλιμάκω, τα παρακάτω που θα εκκλιμάκω, θα καθορίζονται με νεότερες διατάξεις και θα ορίζονται περιπτώσεις ενόχων και ύψους κρηπίδας, πέραν των Σταθμών Βάσεων που ήδη αναφέρονται παραπάνω.

Χαρτογραφική απεικόνιση σχεδίων αποχιοτισμού φορέων χειμερινής συντήρησης οδικού δικτύου περιλαμβανομένων σημείων στάθμευσης περιτολικών Πυροσβεστικού Σώματος σε αυξημένη ετοιμότητα.

- Φορέας αποχιοτισμού
- NEA ΟΔΟΣ Α.Ε.
- ΑΤΤΙΚΕΣ ΔΙΑΔΡΟΜΕΣ Α.Ε.
- ΟΛΥΜΠΙΑ ΟΔΟΣ Α.Ε.
- ΠΕΡΙΦΕΡΕΙΑ ΑΤΤΙΚΗΣ

- Υπόμνημα
- Σταθμοί βάσεις Πυροσβεστικού Σώματος
- Οδικό Δίκτυο Αρμοδιότητας
- ΔΗΜΟΙ
- ΠΕΡΙΦΕΡΕΙΑ ΑΤΤΙΚΗΣ (ΔΤΕ ΚΑΙ ΠΕΡΙΦΕΡΕΙΑΚΕΣ ΕΝΟΤΗΤΕΣ)
- ΠΕΡΙΦΕΡΕΙΑ ΑΤΤΙΚΗΣ (ΠΑΟΔ, ΔΕΣΕ ΚΑΙ ΠΑΡΑΠΛΕΥΡΟ ΑΥΤΟΚΙΝΗΤΟΔΡΟΜΩΝ)
- ΑΤΤΙΚΕΣ ΔΙΑΔΡΟΜΕΣ Α.Ε.
- ΝΕΑ ΟΔΟΣ Α.Ε.
- ΟΛΥΜΠΙΑ ΟΔΟΣ Α.Ε.
- Υψομετρικές κλάσεις
- Πεδινή: 0 - 300 μ.
- Λοφώδης: 301 - 600 μ.
- Ημιορεινή: 601 - 900 μ.
- Ορεινή: > 900 μ.

Σημείωση:
* Η Περιφέρεια Αττικής, μετά την εφαρμογή του Ν. 3852/2010 καθώς και του Ν. 4018/2011 και της ΥΑ 4443/2011 (ΦΕΚ 2494/Β/2011) έχει την αρμοδιότητα συντήρησης και αποχιοτισμού για το οδικό δίκτυο αρμοδιότητας της πρώην κρατικής Περιφέρειας (ΠΑΟΔ, ΔΕΣΕ), των αντιστοίχων πρώην Νομαρχιακών Αυτοδιοικήσεων (Αθηνών, Ανατολικής Αττικής, Δυτικής Αττικής και Πειραιώς) καθώς και της Διεύθυνσης Κατασκευής Έργων Συντήρησης Οδοποιίας - (ΔΚΕΣΟ) της ΙΤΔΕ. Το προσωπικό και τα μέσα των ανωτέρω οργανικών μονάδων έχουν μεταφερθεί στην Περιφέρεια Αττικής και έχουν ενταχθεί στο νέο οργανωτικό της σχήμα.

Εφαρμογή GIS:
Ανδρέας Αντωνιάδης, Γεωλόγος, MSc, PhD
Μίλτος Σωτηρίας, Γεωλόγος, MSc
Δεκέμβριος 2024