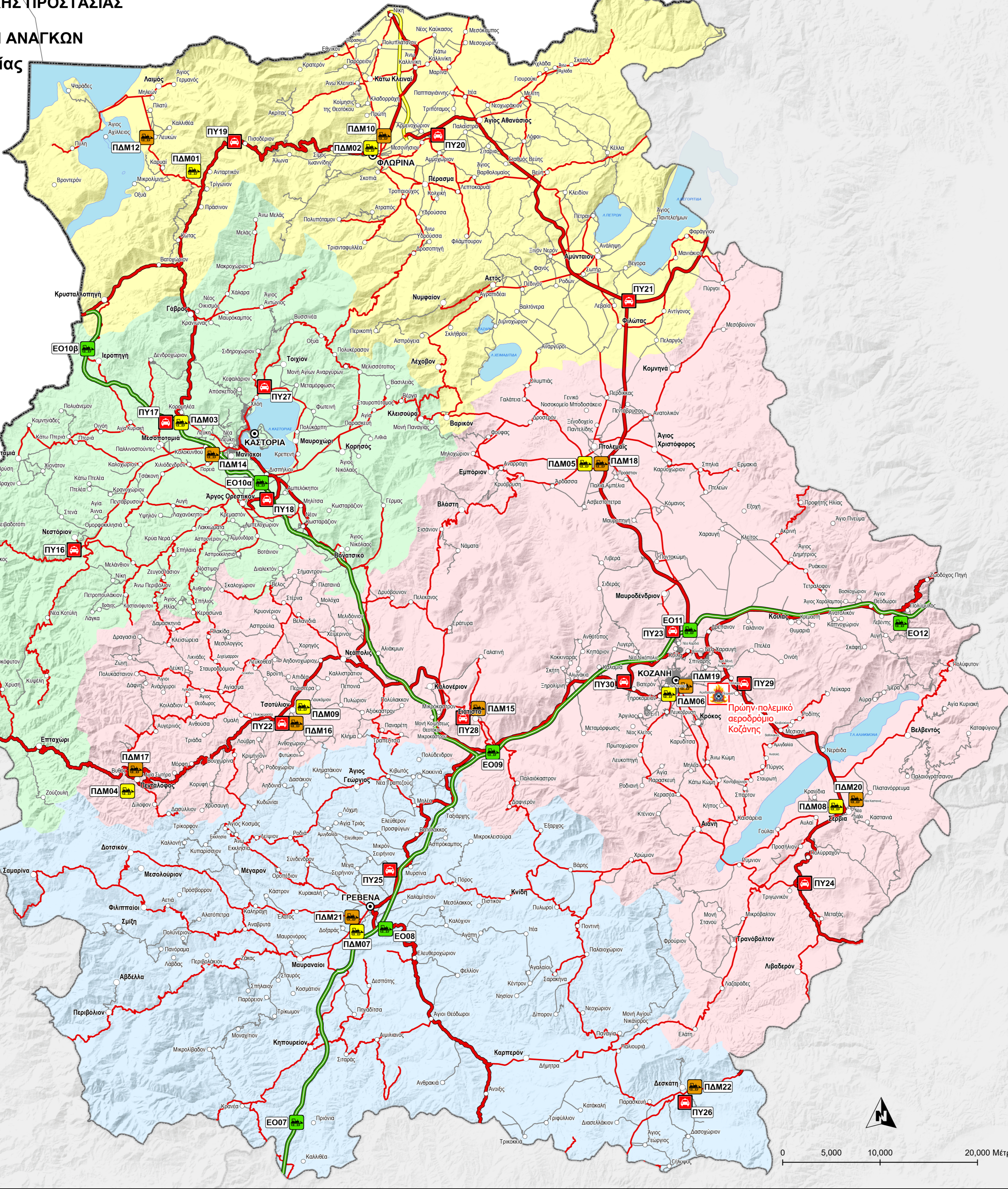




**ΓΕΝΙΚΗ ΓΡΑΜΜΑΤΕΙΑ ΠΟΛΙΤΙΚΗΣ ΠΡΟΣΤΑΣΙΑΣ  
ΔΙΕΥΘΥΝΣΗ ΣΧΕΔΙΑΣΜΟΥ  
& ΑΝΤΙΜΕΤΩΠΙΣΗΣ ΕΚΤΑΚΤΩΝ ΑΝΑΓΚΩΝ**

**Περιφέρεια Δυτικής Μακεδονίας**

Χειμερινή Περίοδος 2024-2025  
1η Έκδοση 27-12-2024



ΠΙΝΑΚΑΣ 1. ΕΓΝΑΤΙΑ ΟΔΟΣ Α.Ε.			
α/α	Φορέας	Θέση	Μέγεθος
EO07	ΕΓΝΑΤΙΑ ΟΔΟΣ Α.Ε. ΠΕΡΙΦΕΡΕΙΑΚΗ ΥΠΗΡΕΣΙΑ ΙΩΑΝΝΙΝΩΝ	ΣΑ Πριόνιων	8 Πολυμερές 3 Φορητός
EO08	ΕΓΝΑΤΙΑ ΟΔΟΣ Α.Ε. ΠΕΡΙΦΕΡΕΙΑΚΗ ΥΠΗΡΕΣΙΑ ΓΡΕΒΕΝΩΝ	ΣΑ Γρεβενών	10 Πολυμερές 3 Φορητός 1 Εκκαθαριστής
EO09	ΕΓΝΑΤΙΑ ΟΔΟΣ Α.Ε. ΠΕΡΙΦΕΡΕΙΑΚΗ ΥΠΗΡΕΣΙΑ ΓΡΕΒΕΝΩΝ	ΣΑ Σιάτιστας	6 Πολυμερές 3 Φορητός 3 Εκκαθαριστής
EO10a	ΕΓΝΑΤΙΑ ΟΔΟΣ Α.Ε. ΠΕΡΙΦΕΡΕΙΑΚΗ ΥΠΗΡΕΣΙΑ ΓΡΕΒΕΝΩΝ	ΣΑ Αγρους Ορειστικού	10 Πολυμερές 3 Φορητός
EO10b	ΕΓΝΑΤΙΑ ΟΔΟΣ Α.Ε. ΠΕΡΙΦΕΡΕΙΑΚΗ ΥΠΗΡΕΣΙΑ ΓΡΕΒΕΝΩΝ	Υ/Κ Κρυσταλλοπηγής Διώδια τραπεζικής	6 Πολυμερές 3 Φορητός 1 Εκκαθαριστής
EO11	ΕΓΝΑΤΙΑ ΟΔΟΣ Α.Ε. ΠΕΡΙΦΕΡΕΙΑΚΗ ΥΠΗΡΕΣΙΑ ΓΡΕΒΕΝΩΝ	ΣΑ Κοζάνης	11 Πολυμερές 1 Φρέζα 3 Φορητός
EO12	ΕΓΝΑΤΙΑ ΟΔΟΣ Α.Ε. ΠΕΡΙΦΕΡΕΙΑΚΗ ΥΠΗΡΕΣΙΑ ΓΡΕΒΕΝΩΝ	ΣΑ Κοζάνης	10 Πολυμερές 1 Εκκαθαριστής 3 Φορητός

\* Στο τρίμηνο Παναγιώτι - Κλειδίω, επιπέδον 2 Γερανός

ΠΙΝΑΚΑΣ 1. ΓΕΝΙΚΗ ΓΡΑΜΜΑΤΕΙΑ ΥΠΟΔΟΜΩΝ/ΥΠΕ - ΚΣΥΥ			
α/α	Φορέας	Θέση	Μέγεθος

Εκκρεμεί η ενημέρωση για τις θέσεις στάθμευσης και τον αριθμό των μηχανημάτων αποχονισμού του οδικού δικτύου αρμοδιότητας της Δ/νσης Υποδομών - Σταθερής Τροχιάς, Συντηρήσεων και Ασφάλειας (Δ14)

ΠΙΝΑΚΑΣ 2. ΠΕΡΙΦΕΡΕΙΑΚΗ ΔΥΤΙΚΗΣ ΜΑΚΕΔΟΝΙΑΣ			
α/α	Φορέας	Θέση	Μέγεθος
ΠΑΜ01	Δ.Τ.Ε. ΠΕΡΙΦΕΡΕΙΑΣ ΔΥΤΙΚΗΣ ΜΑΚΕΔΟΝΙΑΣ	ΑΝΤΑΡΤΙΚΟ	3 Εγκρισιμότητα (Μισθωμένο) 3 Φορητός (Μισθωμένο)
ΠΑΜ02	Δ.Τ.Ε. ΠΕΡΙΦΕΡΕΙΑΣ ΔΥΤΙΚΗΣ ΜΑΚΕΔΟΝΙΑΣ	ΦΛΩΡΙΝΑ	1 Αποχονιστική Φρέζα (Μισθωμένο) 4 Εγκρισιμότητα (Μισθωμένο) 1 Grader (Μισθωμένο) 1 Φορητός (Μισθωμένο)
ΠΑΜ03	Δ.Τ.Ε. ΠΕΡΙΦΕΡΕΙΑΣ ΔΥΤΙΚΗΣ ΜΑΚΕΔΟΝΙΑΣ	ΚΟΡΜΟΡΗΛΙΑ	3 Εγκρισιμότητα (Μισθωμένο) 1 Φορητός
ΠΑΜ04	Δ.Τ.Ε. ΠΕΡΙΦΕΡΕΙΑΣ ΔΥΤΙΚΗΣ ΜΑΚΕΔΟΝΙΑΣ	ΠΕΝΤΑΛΟΦΟΣ	1 Εγκρισιμότητα (Μισθωμένο) 2 Εγκρισιμότητα (Μισθωμένο) 1 Φορητός (Μισθωμένο) 1 Αποχονιστική Φρέζα (Μισθωμένο)
ΠΑΜ05	Δ.Τ.Ε. ΠΕΡΙΦΕΡΕΙΑΣ ΔΥΤΙΚΗΣ ΜΑΚΕΔΟΝΙΑΣ	ΠΤΟΛΕΜΑΙΔΑ	1 Φορητός (Μισθωμένο) 1 Grader (Μισθωμένο)
ΠΑΜ06	Δ.Τ.Ε. ΠΕΡΙΦΕΡΕΙΑΣ ΔΥΤΙΚΗΣ ΜΑΚΕΔΟΝΙΑΣ	ΚΟΖΑΝΗ	2 Εγκρισιμότητα (Μισθωμένο) 2 Εγκρισιμότητα (Μισθωμένο) 1 Grader (Μισθωμένο) 1 Αποχονιστική Φρέζα (Μισθωμένο)
ΠΑΜ07	Δ.Τ.Ε. ΠΕΡΙΦΕΡΕΙΑΣ ΔΥΤΙΚΗΣ ΜΑΚΕΔΟΝΙΑΣ	ΓΡΕΒΕΝΑ	8 Εγκρισιμότητα (Μισθωμένο) 3 Αποχονιστική Φρέζα (Μισθωμένο) 2 Εκκαθαριστές (Μισθωμένο) 1 Φορητός (Μισθωμένο) 1 Αποχονιστική Φρέζα

ΠΙΝΑΚΑΣ 3. ΠΕΡΙΦΕΡΕΙΑΚΗ ΔΥΤΙΚΗΣ ΜΑΚΕΔΟΝΙΑΣ			
α/α	Φορέας	Θέση	Μέγεθος
ΠΑΜ08	Δ.Τ.Ε. ΠΕΡΙΦΕΡΕΙΑΣ ΔΥΤΙΚΗΣ ΜΑΚΕΔΟΝΙΑΣ	ΣΕΡΒΙΑ	2 Εγκρισιμότητα (Μισθωμένο) 2 Εκκαθαριστές (Μισθωμένο) 3 Φορητός (Μισθωμένο)
ΠΑΜ09	Δ.Τ.Ε. ΠΕΡΙΦΕΡΕΙΑΣ ΔΥΤΙΚΗΣ ΜΑΚΕΔΟΝΙΑΣ	ΤΣΙΤΩΝ	2 Εγκρισιμότητα (Μισθωμένο) 3 Φορητός (Μισθωμένο) 1 Grader (Μισθωμένο)
ΠΑΜ10	Δ.Τ.Υ. Π.Ε. ΦΛΩΡΙΝΑΣ	3ο ΧΛΜ. ΕΟ ΦΛΩΡΙΝΑΣ-ΝΙΚΗΣ	10 Εγκρισιμότητα (Απέδα και αλατοδιαλυμακ. Μισθωμένο) 1 Φρέζα (Μισθωμένο) 1 Grader (Μισθωμένο)
ΠΑΜ12	Δ.Τ.Υ. Π.Ε. ΦΛΩΡΙΝΑΣ	ΓΡΕΣΣΙΑ	2 Εγκρισιμότητα (Απέδα & Αλατοδιαλυμακ. Μισθωμένο)
ΠΑΜ14	Δ.Τ.Ε. Π.Ε. ΚΑΤΟΡΙΑΣ	ΜΑΝΙΑΚΙ	5 Εγκρισιμότητα (Απε. και Αλατοδιαλυμακ.) 1 Grader 1 Προαβήτης 1 Εκκαθαριστής - Φορητός 1 Φορητός 1 Πολυμερές - εκκαθαριστή 1 Αποχονιστική Φρέζα
ΠΑΜ15	Δ.Τ.Υ. Π.Ε. ΚΟΖΑΝΗΣ	ΤΣΙΤΩΝ - ΣΙΑΤΙΣΤΑ	2 Εγκρισιμότητα (Μισθωμένο) 2 Εκκαθαριστές (Μισθωμένο)
ΠΑΜ16	Δ.Τ.Υ. Π.Ε. ΚΟΖΑΝΗΣ	ΤΣΙΤΩΝ (Αποχονιστική)	3 Αποχονιστική (Μισθωμένο) 1 Grader (Μισθωμένο) 1 Φορητός (Μισθωμένο)
ΠΑΜ17	Δ.Τ.Υ. Π.Ε. ΚΟΖΑΝΗΣ	ΠΕΝΤΑΛΟΦΟΣ (Αποχονιστική)	1 Φορητός (Μισθωμένο)
ΠΑΜ18	Δ.Τ.Υ. Π.Ε. ΚΟΖΑΝΗΣ*	ΕΟΡΜΙΑ (Αποχονιστική)	2 Εγκρισιμότητα με αλατοδιαλυμακ. (Μισθωμένο) 1 Grader (Μισθωμένο) 1 JCB (Μισθωμένο)
ΠΑΜ19	Δ.Τ.Υ. Π.Ε. ΚΟΖΑΝΗΣ	ΚΟΖΑΝΗ - ΕΡΑΡ Π.Ε. ΚΟΖΑΝΗΣ (Αποχονιστική)	3 Αποχονιστική 2 Grader 1 Φορητός 2 JCB
ΠΑΜ20	Δ.Τ.Υ. Π.Ε. ΚΟΖΑΝΗΣ*	ΣΕΡΒΙΑ - ΒΕΛΒΕΝΤΟ (Τρανσβαλτο - Αποχονιστική)	1 Grader (Μισθωμένο) 1 UNIMOG (Μισθωμένο) 2 Αποχονιστική με αλατοδιαλυμακ. (Μισθωμένο) 1 Προαβήτης (Μισθωμένο) 1 Φορητός (Μισθωμένο) 2 JCB (Μισθωμένο)
ΠΑΜ21	Δ.Τ.Ε. Π.Ε. ΓΡΕΒΕΝΩΝ	ΓΡΕΒΕΝΑ	2 Εγκρισιμότητα (Απέδα & Αλατοδιαλυμακ.) 1 Φορητός - Εκκαθαριστής (Μισθωμένο) 8 Εγκρισιμότητα (Απέδα & Αλατοδιαλυμακ.) (Μισθωμένο) 1 Φρέζα (Μισθωμένο) 3 Εκκαθαριστές Τσιπ (Μισθωμένο) 2 Φορητές Τραφοφόροι (Μισθωμένο) 1 Φορητός - Εκκαθαριστής (Μισθωμένο) 2 Εγκρισιμότητα (Απέδα & Αλατοδιαλυμακ.) (Μισθωμένο)
ΠΑΜ22	Δ.Τ.Ε. Π.Ε. ΓΡΕΒΕΝΩΝ	ΔΕΣΚΑΤΗ	1 Εκκαθαριστής Τσιπ (Μισθωμένο) 1 Φορητός Τραφοφόρος (Μισθωμένο)

Δ.Τ.Ε.: Διεύθυνση Τεχνικών Έργων Π.Ε.: Περιφερειακή Ενότητα  
\*Από την Δ.Τ.Ε. Π.Ε. Κοζάνης μεταφέρονται επιπλέον για όλο το δίκτυο 1 Προαβήτης, 1 Φορητός, 1 Γερανός και 1 Αποχονιστική Φρέζα

ΠΙΝΑΚΑΣ 3. ΠΥΡΟΣΒΕΣΤΙΚΗ ΥΠΗΡΕΣΙΑ			
α/α	Φορέας	Θέση	Μέγεθος
-	Π.Ε. Π.Δ. Δυτικής Μακεδονίας	Εγκαταστάσεις του πρώην πολεμικού αεροδρομίου Κοζάνης	Περιοπλιστικό
ΠΥ16	Δι.Π.Υ.Ν. Κατοριάς (Π.Κ. Νεοτορίου)	Διασποράση Κάτω Νεοτορίου	Περιοπλιστικό
ΠΥ17	Δι.Π.Υ.Ν. Κατοριάς (Π.Υ. Κατοριάς)	Τ.Κ. Κορομηλιάς Κατοριάς (Κάμβος Κάβητου Άλινα Εγγεντίας Οδού)	Περιοπλιστικό
ΠΥ18	Δι.Π.Υ.Ν. Κατοριάς (Π.Κ. Αγρους Ορειστικού)	Γέφυρα στην έρδο Εγγεντίας Οδού προς Άγρους Ορειστικού	Περιοπλιστικό
ΠΥ19	Δι.Π.Υ.Ν. Φιλιάδων	21ο χλμ. Φιλιάδων - Κρυσταλλοπηγής (Κινοφωρμακό Βιγλάς)	Περιοπλιστικό
ΠΥ20	Δι.Π.Υ.Ν. Φιλιάδων	20ο χλμ. Φιλιάδων - Κοζάνης (Κάμβος Βεύσης)	Περιοπλιστικό
ΠΥ21	Δι.Π.Υ.Ν. Κοζάνης (Π.Υ. Πτολεμαΐδας)	18ο χλμ. Πτολεμαΐδας - Φιλιάδων (Κάμβος Βεύσης)	Περιοπλιστικό
ΠΥ22	Δι.Π.Υ.Ν. Κοζάνης (Π.Κ. Νεάπολης)	10ο χλμ. Νεάπολης - Ιωαννίνων (Δ.Ε. Τσοτσικίου)	Περιοπλιστικό
ΠΥ23	Δι.Π.Υ.Ν. Κοζάνης (Π.Υ. Κοζάνης)	6ο χλμ. Κοζάνης - Πτολεμαΐδας (Κάμβος Εγγεντίας Οδού - Κάβος)	Περιοπλιστικό
ΠΥ24	Δι.Π.Υ.Ν. Κοζάνης (Π.Κ. Σερβίων)	10ο χλμ. Σερβίων - Άλφρας	Περιοπλιστικό
ΠΥ25	Δι.Π.Υ.Ν. Γρεβενών (Π.Υ. Γρεβενών)	6ο χλμ. Γρεβενών - Κοζάνης (Κάμβος Εγγεντίας Οδού)	Περιοπλιστικό
ΠΥ26	Δι.Π.Υ.Ν. Γρεβενών (Π.Υ. Δεσκατής)	Δ.Κ. Δεσκατής - Γέφυρα στην πόλη της Δεσκατής	Περιοπλιστικό
ΠΥ27	Δι.Π.Υ.Ν. Κατοριάς (Π.Υ. Κατοριάς)	Διασποράση Τ.Κ. Καφαλαρίου Δ. Κατοριάς	Περιοπλιστικό
ΠΥ28	Δι.Π.Υ.Ν. Κοζάνης (Π.Υ. Κοζάνης)	Δ.Ε. Σιάτιστας (πύλη της Σιάτιστας)	Περιοπλιστικό
ΠΥ29	Δι.Π.Υ.Ν. Κοζάνης (Π.Υ. Κοζάνης)	1ο χλμ. Κοζάνης - Σερβίων	Περιοπλιστικό
ΠΥ30	Δι.Π.Υ.Ν. Κοζάνης (Π.Υ. Πτολεμαΐδας)	Κάμβος Πτολεμαΐδας - Κοζάνης	Περιοπλιστικό

Π.Ε.Π.Υ.Δ.: Περιφερειακή Πυροσβεστική Διοίκηση Δι.Π.Υ.Ν.: Διοίκηση Πυροσβεστικών Υπηρεσιών Νομού

**Χαρτογραφική απεικόνιση σχεδίων αποχονισμού φορέων χειμερινής συντήρησης οδικού δικτύου περιλαμβανομένων σημείων στάθμευσης περιπολικών Πυροσβεστικού Σώματος σε αυξημένη ετοιμότητα.**

**ΥΠΟΜΝΗΜΑ**

- Θέσεις ΕΓΝΑΤΙΑ ΟΔΟΣ
- Δ.Τ.Ε. ΠΕΡΙΦΕΡΕΙΑΣ ΔΥΤΙΚΗΣ ΜΑΚΕΔΟΝΙΑΣ
- Δ.Τ.Ε. ΠΕΡΙΦΕΡΕΙΑΚΩΝ ΕΝΟΤΗΤΩΝ
- ΠΥΡΟΣΒΕΣΤΙΚΗ
- Σταθμοί βάσεις Πυροσβεστικού Σώματος
- Οδικό δίκτυο (Αρμοδιότητες)
  - Δ.Τ.Ε. ΠΕΡΙΦΕΡΕΙΑΚΩΝ ΕΝΟΤΗΤΩΝ
  - Δ.Τ.Ε. ΠΕΡΙΦΕΡΕΙΑΣ ΔΥΤΙΚΗΣ ΜΑΚΕΔΟΝΙΑΣ
  - ΕΓΝΑΤΙΑ ΟΔΟΣ Α.Ε.
  - ΕΥΔΕ ΜΑΚΕΔΟΝΙΑΣ
- Περιφερειακές Ενότητες
  - ΓΡΕΒΕΝΩΝ
  - ΚΑΣΤΟΡΙΑΣ
  - ΚΟΖΑΝΗΣ
  - ΦΛΩΡΙΝΗΣ

\*Σημείωση: Μετά την εφαρμογή του Ν. 3852/2010 «Σχέδιο Καλλικράτης» για την Περιφέρεια Δυτικής Μακεδονίας ισχύουν τα παρακάτω:  
- Η συντήρηση και αποχονισμός του οδικού δικτύου πρώην Κρατικών Περιφερειών αποτελεί αρμοδιότητα της Διεύθυνσης Τεχνικών Έργων της Περιφέρειας  
- Η συντήρηση και αποχονισμός του οδικού δικτύου πρώην Νομαρχικών Αυτοδιοικήσεων αποτελεί αρμοδιότητα των Διεύθυνσεων Τεχνικών Έργων των Περιφερειακών Ενότητων  
- Η συντήρηση και ο αποχονισμός του οδικού δικτύου των Δήμων, αποτελεί αρμοδιότητα των νέων Δήμων.

(1) Δ.Τ.Ε.: Διεύθυνση Τεχνικών Έργων (2) Π.Δ.Π.Υ.: Περιφερειακή Διοίκηση Πυροσβεστικών Υπηρεσιών (3) ΓΓ/ΥΔΕ Μακεδονίας - Ειδική Υπηρεσία Δημοσίων Έργων Μακεδονίας

**Εφαρμογή GIS:**  
Ανδρέας Αντωνιάκος, Γεωλόγος, MSc, PhD  
Μίχης Σωτήρης, Γεωλόγος, MSc  
Δεκέμβριος 2024