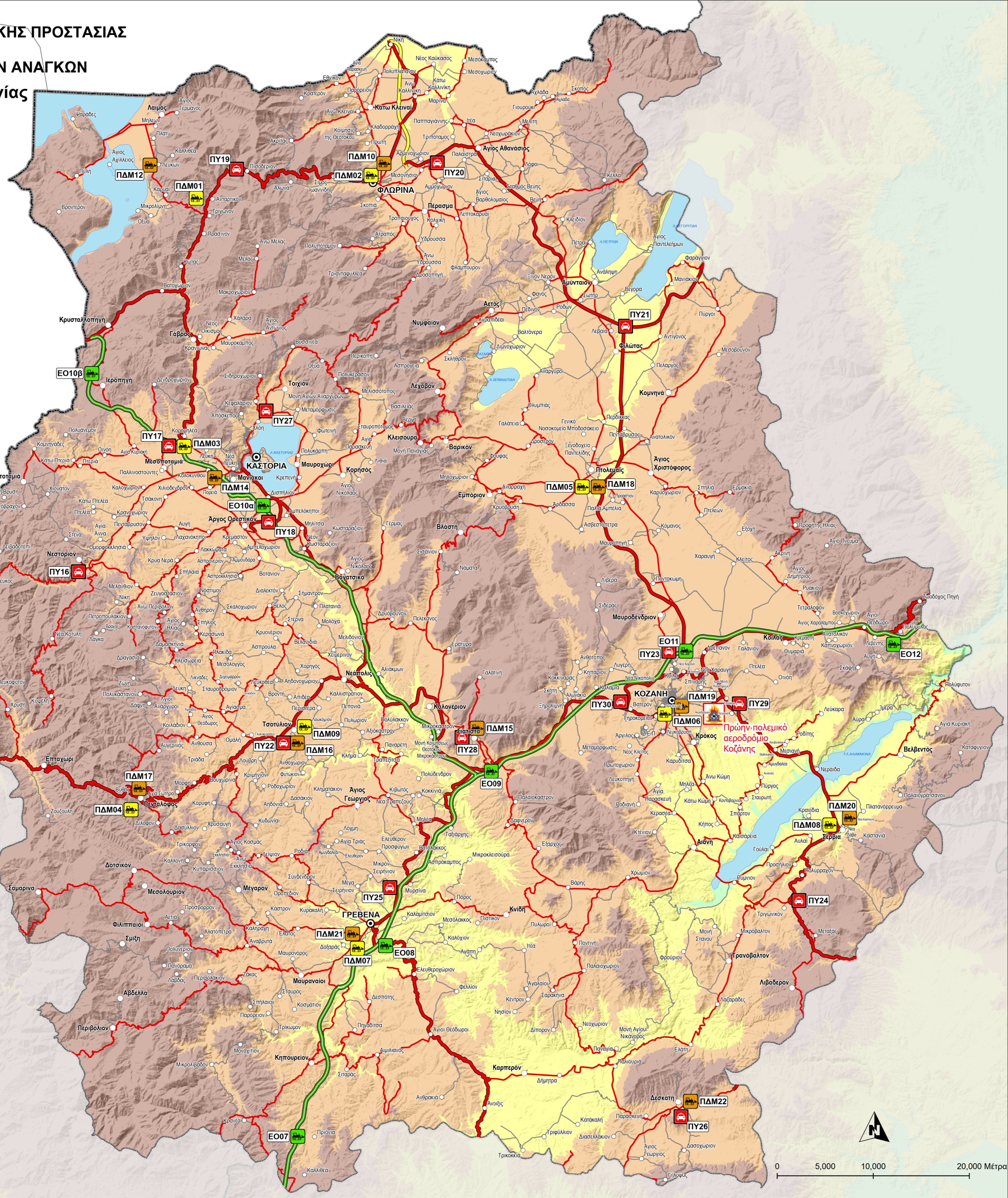




**ΓΕΝΙΚΗ ΓΡΑΜΜΑΤΕΙΑ ΠΟΛΙΤΙΚΗΣ ΠΡΟΣΤΑΣΙΑΣ
ΔΙΕΥΘΥΝΣΗ ΣΧΕΔΙΑΣΜΟΥ
& ΑΝΤΙΜΕΤΩΠΙΣΗΣ ΕΚΤΑΚΤΩΝ ΑΝΑΓΚΩΝ**

Περιφέρεια Δυτικής Μακεδονίας

Χειμερινή Περίοδος 2024-2025
1η Έκδοση 27-12-2024



ΠΙΝΑΚΑΣ 1. ΕΓΝΑΤΙΑ ΟΔΟΣ Α.Ε.

α/α	Φορέας	Θέση	Μέση
EO07	ΕΓΝΑΤΙΑ ΟΔΟΣ Α.Ε. ΠΕΡΙΦΕΡΕΙΑΚΗ ΥΠΗΡΕΣΙΑ ΙΩΑΝΝΙΝΩΝ	ΣΑ Πριόνων	8 Πολυμερές 3 Φορητός
EO08	ΕΓΝΑΤΙΑ ΟΔΟΣ Α.Ε. ΠΕΡΙΦΕΡΕΙΑΚΗ ΥΠΗΡΕΣΙΑ ΓΡΕΒΕΝΩΝ	ΣΑ Γρεβενών	10 Πολυμερές 3 Φορητός 1 Εκκυστήρας
EO09	ΕΓΝΑΤΙΑ ΟΔΟΣ Α.Ε. ΠΕΡΙΦΕΡΕΙΑΚΗ ΥΠΗΡΕΣΙΑ ΓΡΕΒΕΝΩΝ	ΣΑ Σιάτιστας	6 Πολυμερές 3 Φορητός 3 Εκκυστήρας
EO10a	ΕΓΝΑΤΙΑ ΟΔΟΣ Α.Ε. ΠΕΡΙΦΕΡΕΙΑΚΗ ΥΠΗΡΕΣΙΑ ΓΡΕΒΕΝΩΝ	ΣΑ Αργούς Ορεστικού	10 Πολυμερές 3 Φορητός
EO10b	ΕΓΝΑΤΙΑ ΟΔΟΣ Α.Ε. ΠΕΡΙΦΕΡΕΙΑΚΗ ΥΠΗΡΕΣΙΑ ΓΡΕΒΕΝΩΝ	Υ/Κ Κρυσταλλοπηγής Διώδια τροχιάς	6 Πολυμερές 3 Φορητός 1 Εκκυστήρας
EO11	ΕΓΝΑΤΙΑ ΟΔΟΣ Α.Ε. ΠΕΡΙΦΕΡΕΙΑΚΗ ΥΠΗΡΕΣΙΑ ΓΡΕΒΕΝΩΝ	ΣΑ Κοζάνης	11 Πολυμερές 1 Φρέζα 3 Φορητός
EO12	ΕΓΝΑΤΙΑ ΟΔΟΣ Α.Ε. ΠΕΡΙΦΕΡΕΙΑΚΗ ΥΠΗΡΕΣΙΑ ΓΡΕΒΕΝΩΝ	ΣΑ Κοζάνης	10 Πολυμερές 1 Εκκυστήρας 1 Φορητός

* Στο τρίμηνο Παναγιάς - Κλειδί, επιπλέον 2 Γερανιά

ΠΙΝΑΚΑΣ 1. ΓΕΝΙΚΗ ΓΡΑΜΜΑΤΕΙΑ ΥΠΟΔΟΜΩΝ/ΥΠΕ - ΚΣΥ

α/α	Φορέας	Θέση	Μέση
-----	--------	------	------

Εκτελεί η ενημέρωση για τις θέσεις στάθμευσης και τον αριθμό των μηχανημάτων αποχονισμού του οδικού δικτύου αρμοδιότητας της Δ/νσης Υποδομών, Στερεής Τροχιάς, Συντηρήσεων και Ασφάλειας (Δ14)

ΠΙΝΑΚΑΣ 2. ΠΕΡΙΦΕΡΕΙΑΚΗ ΔΥΤΙΚΗΣ ΜΑΚΕΔΟΝΙΑΣ

α/α	Φορέας	Θέση	Μέση
ΠΑΜ01	Δ.Τ.Ε. ΠΕΡΙΦΕΡΕΙΑΣ ΔΥΤΙΚΗΣ ΜΑΚΕΔΟΝΙΑΣ	ΑΝΤΑΡΤΙΚΟ	3 Εγκομιστά (Μισθωμένα) 3 Φορητός (Μισθωμένοι)
ΠΑΜ02	Δ.Τ.Ε. ΠΕΡΙΦΕΡΕΙΑΣ ΔΥΤΙΚΗΣ ΜΑΚΕΔΟΝΙΑΣ	ΦΛΟΡΙΝΑ	1 Αποχονιστική Φρέζα (Μισθωμένη) 4 Εγκομιστά (Μισθωμένα) 1 Grader (Μισθωμένο)
ΠΑΜ03	Δ.Τ.Ε. ΠΕΡΙΦΕΡΕΙΑΣ ΔΥΤΙΚΗΣ ΜΑΚΕΔΟΝΙΑΣ	ΚΟΡΜΟΡΗΙΑ	3 Εγκομιστά (Μισθωμένοι) 1 Φορητός
ΠΑΜ04	Δ.Τ.Ε. ΠΕΡΙΦΕΡΕΙΑΣ ΔΥΤΙΚΗΣ ΜΑΚΕΔΟΝΙΑΣ	ΠΕΝΤΑΛΟΦΟΣ	1 Εγκομιστά (Μισθωμένο) 1 Φορητός (Μισθωμένοι)
ΠΑΜ05	Δ.Τ.Ε. ΠΕΡΙΦΕΡΕΙΑΣ ΔΥΤΙΚΗΣ ΜΑΚΕΔΟΝΙΑΣ	ΠΤΟΛΕΜΑΙΔΑ	1 Αποχονιστική Φρέζα (Μισθωμένη) 1 Grader (Μισθωμένο)
ΠΑΜ06	Δ.Τ.Ε. ΠΕΡΙΦΕΡΕΙΑΣ ΔΥΤΙΚΗΣ ΜΑΚΕΔΟΝΙΑΣ	ΚΟΖΑΝΗ	2 Εγκομιστά (Μισθωμένοι) 2 Φορητός 2 Εγκομιστά (Μισθωμένοι) +1 μόνο με λεπίδα
ΠΑΜ07	Δ.Τ.Ε. ΠΕΡΙΦΕΡΕΙΑΣ ΔΥΤΙΚΗΣ ΜΑΚΕΔΟΝΙΑΣ	ΓΡΕΒΕΝΑ	1 Grader 8 Εγκομιστά (Μισθωμένοι) 1 Αποχονιστική Φρέζα (Μισθωμένη) 2 Εκκυστήρας (Μισθωμένοι) 1 Φορητός (Μισθωμένοι)

ΠΙΝΑΚΑΣ 3. ΠΕΡΙΦΕΡΕΙΑΚΗ ΔΥΤΙΚΗΣ ΜΑΚΕΔΟΝΙΑΣ

α/α	Φορέας	Θέση	Μέση
ΠΑΜ08	Δ.Τ.Ε. ΠΕΡΙΦΕΡΕΙΑΣ ΔΥΤΙΚΗΣ ΜΑΚΕΔΟΝΙΑΣ	ΣΕΡΒΙΑ	2 Εγκομιστά (Μισθωμένοι) 1 Εκκυστήρας (Μισθωμένοι) 3 Φορητός (Μισθωμένοι)
ΠΑΜ09	Δ.Τ.Ε. ΠΕΡΙΦΕΡΕΙΑΣ ΔΥΤΙΚΗΣ ΜΑΚΕΔΟΝΙΑΣ	ΤΣΙΤΩΝ	2 Εγκομιστά (Μισθωμένοι) 1 Φορητός (Μισθωμένοι) 1 Grader (Μισθωμένο)
ΠΑΜ10	Δ.Τ.Υ. Π.Ε. ΦΛΟΡΙΝΑΣ	3ο ΧΛΜ. ΕΟ ΦΛΟΡΙΝΑΣ-ΝΙΚΗΣ	10 Εγκομιστά (Λεπίδα και αλατοδιάλυμα) 1 Φρέζα (Μισθωμένη) 1 Grader (Μισθωμένο)
ΠΑΜ12	Δ.Τ.Υ. Π.Ε. ΦΛΟΡΙΝΑΣ	ΓΡΕΣΤΙΑ	2 Εγκομιστά (Λεπίδα & Αλατοδιάλυμα) Μισθωμένοι
ΠΑΜ14	Δ.Τ.Ε. Π.Ε. ΚΑΣΤΟΡΙΑΣ	ΜΑΝΙΑΚΙ	5 Εγκομιστά (Λεπίδα & Αλατοδιάλυμα) 1 Εκκυστήρας (Λεπίδα & Αλατοδιάλυμα) 1 Grader 1 Προωθητής 1 Εκκυστήρας - Φορητός 1 Φορητός 1 Πολυμερές - Εγκομιστά 1 Αποχονιστική Φρέζα
ΠΑΜ15	Δ.Τ.Υ. Π.Ε. ΚΟΖΑΝΗΣ	ΤΣΙΤΩΝ - ΣΙΑΤΙΣΤΑ	3 Αποχονιστικά με Αλατοδιάλυμα (Μισθωμένα)
ΠΑΜ16	Δ.Τ.Υ. Π.Ε. ΚΟΖΑΝΗΣ	ΤΣΙΤΩΝ (Αποχονιστική)	1 UNIMOG (Μισθωμένο) 1 Grader (Μισθωμένο)
ΠΑΜ17	Δ.Τ.Υ. Π.Ε. ΚΟΖΑΝΗΣ	ΠΕΝΤΑΛΟΦΟΣ (Αποχονιστική)	1 Φορητός (Μισθωμένοι)
ΠΑΜ18	Δ.Τ.Υ. Π.Ε. ΚΟΖΑΝΗΣ*	ΕΟΡΜΙΑ (Αποχονιστική)	2 Εγκομιστά με αλατοδιάλυμα (Μισθωμένα) 1 UNIMOG (Μισθωμένο) 1 Grader (Μισθωμένο)
ΠΑΜ19	Δ.Τ.Υ. Π.Ε. ΚΟΖΑΝΗΣ	ΚΟΖΑΝΗ - ΕΡΑΡ Π.Ε. ΚΟΖΑΝΗΣ (Αποχονιστική)	3 Αποχονιστικά 2 Grader 1 Φορητός 3 Φορητός
ΠΑΜ20	Δ.Τ.Υ. Π.Ε. ΚΟΖΑΝΗΣ*	ΣΕΡΒΙΑ - ΒΕΛΒΕΝΤΟ (Τρανσβαλτο - Αποχονιστική)	1 Grader (Μισθωμένο) 1 UNIMOG (Μισθωμένο) 2 Αποχονιστικά με αλατοδιάλυμα (Μισθωμένα) 1 Προωθητής (Μισθωμένοι) 1 Φορητός (Μισθωμένοι) 2 JCB (Μισθωμένοι)
ΠΑΜ21	Δ.Τ.Ε. Π.Ε. ΓΡΕΒΕΝΩΝ	ΓΡΕΒΕΝΑ	2 Εγκομιστά (Λεπίδα & Αλατοδιάλυμα) 1 Φορητός Τροφφόρος 1 Φορητός Εγκομιστάς 8 Εγκομιστά (Λεπίδα & Αλατοδιάλυμα) (Μισθωμένοι) 1 Φρέζα (Μισθωμένη) 3 Ισομετρητές Τσιμέντου (Μισθωμένοι) 2 Φορητές Τροφφόροι (Μισθωμένοι) 1 Φορητός Εγκομιστάς (Μισθωμένοι) 2 Εγκομιστά (Λεπίδα & Αλατοδιάλυμα) (Μισθωμένοι)
ΠΑΜ22	Δ.Τ.Ε. Π.Ε. ΓΡΕΒΕΝΩΝ	ΔΕΣΚΑΤΗ	1 Ισομετρητής Τσιμέντου (Μισθωμένοι) 1 Φορητός Τροφφόρος (Μισθωμένοι)

Δ.Τ.Ε.: Διεύθυνση Τεχνικών Έργων Π.Ε.: Περιφερειακή Ενότητα
*Από την Δ.Τ.Ε. Π.Ε. Κοζάνης μεταφέρονται επιπλέον για όλο το δίκτυο 1 Προωθητής, 1 Φορητός, 1 Γερανιά και 1 Αποχονιστική Φρέζα

ΠΙΝΑΚΑΣ 3. ΠΥΡΟΣΒΕΣΤΙΚΗ ΥΠΗΡΕΣΙΑ

α/α	Φορέας	Θέση	Μέση
-	Π.Ε. Π.Δ. Δυτικής Μακεδονίας	Εγκαταστάσεις του πρώην πολεμικού αεροδρομίου Κοζάνης	
ΠΥ16	Δι.Π.Υ.Ν. Κατοριάς (Π.Κ. Νεοστρίου)	Διασποράση Κάτω Νεοστρίου	Περισπαστικό
ΠΥ17	Δι.Π.Υ.Ν. Κατοριάς (Π.Υ. Κατοριάς)	Τ.Κ. Κορομηλιάς Κατοριάς (Κάμπος Κάβερου Άλινα Εγνατίας Οδού)	Περισπαστικό
ΠΥ18	Δι.Π.Υ.Ν. Κατοριάς (Π.Κ. Αργούς Ορεστικού)	Γέφυρα στην έρδο Εγνατίας Οδού προς Άργους Ορεστικού Κατοριάς	Περισπαστικό
ΠΥ19	Δι.Π.Υ.Ν. Φιλιάνας	21ο χλμ. Φιλιάνας - Κρυσταλλοπηγής (Μικροδρομικό Βήμα)	Περισπαστικό
ΠΥ20	Δι.Π.Υ.Ν. Φιλιάνας	20ο χλμ. Φιλιάνας - Κοζάνης (Κάμπος Βεύσης)	Περισπαστικό
ΠΥ21	Δι.Π.Υ.Ν. Κοζάνης	18ο χλμ. Πτολεμαΐδας - Φιλιάνας (Κάμπος Βεύσης)	Περισπαστικό
ΠΥ22	Δι.Π.Υ.Ν. Κοζάνης (Π.Κ. Νεάπολης)	10ο χλμ. Νεάπολης - Ιωαννίνων (Δ.Ε. Τσοτσουλιού)	Περισπαστικό
ΠΥ23	Δι.Π.Υ.Ν. Κοζάνης (Π.Υ. Κοζάνης)	6ο χλμ. Κοζάνης - Πτολεμαΐδας (Κάμπος Εγνατίας Οδού - Κοζάνη)	Περισπαστικό
ΠΥ24	Δι.Π.Υ.Ν. Κοζάνης (Π.Κ. Σερβίων)	10ο χλμ. Σερβίων - Άλφρας	Περισπαστικό
ΠΥ25	Δι.Π.Υ.Ν. Γρεβενών (Π.Υ. Γρεβενών)	6ο χλμ. Γρεβενών - Κοζάνης (Κάμπος Εγνατίας Οδού)	Περισπαστικό
ΠΥ26	Δι.Π.Υ.Ν. Γρεβενών (Π.Κ. Δεσκατής)	Δ.Κ. Δεσκατής - Γέφυρα στην πόλη της Δεσκατής	Περισπαστικό
ΠΥ27	Δι.Π.Υ.Ν. Κατοριάς (Π.Υ. Κατοριάς)	Διασποράση Τ.Κ. Καφαλαρίου Δ. Κατοριάς	Περισπαστικό
ΠΥ28	Δι.Π.Υ.Ν. Κοζάνης	Δ.Ε. Σιάτιστας (πύλη της Σιάτιστας)	Περισπαστικό
ΠΥ29	Δι.Π.Υ.Ν. Κοζάνης	1ο χλμ. Κοζάνης - Σερβίων	Περισπαστικό
ΠΥ30	Δι.Π.Υ.Ν. Κοζάνης (Π.Υ. Πτολεμαΐδας)	Κάμπος Πτολεμαΐδας - Κοζάνης	Περισπαστικό

Π.Ε.Π.Υ.Δ.: Περιφερειακή Πυροσβεστική Διοίκηση Δι.Π.Υ.Ν.: Διοίκηση Πυροσβεστικών Υπηρεσιών Νομού

Χαρτογραφική απεικόνιση σχεδίων αποχονισμού φορέων χειμερινής συντήρησης οδικού δικτύου περιλαμβανομένων σημείων στάθμευσης περιπολικών Πυροσβεστικού Σώματος σε αυξημένη ετοιμότητα.

ΥΠΟΜΝΗΜΑ

<ul style="list-style-type: none"> Θέσεις ΕΓΝΑΤΙΑ ΟΔΟΣ Δ.Τ.Ε. ΠΕΡΙΦΕΡΕΙΑΣ ΔΥΤΙΚΗΣ ΜΑΚΕΔΟΝΙΑΣ Δ.Τ.Ε. ΠΕΡΙΦΕΡΕΙΑΚΩΝ ΕΝΟΤΗΤΩΝ ΠΥΡΟΣΒΕΣΤΙΚΗ 	<ul style="list-style-type: none"> Σταθμοί βάσεις Πυροσβεστικού Σώματος Οδικό δίκτυο (Αρμοδιότητας) Δ.Τ.Ε. ΠΕΡΙΦΕΡΕΙΑΚΩΝ ΕΝΟΤΗΤΩΝ Δ.Τ.Ε. ΠΕΡΙΦΕΡΕΙΑΣ ΔΥΤΙΚΗΣ ΜΑΚΕΔΟΝΙΑΣ ΕΓΝΑΤΙΑ ΟΔΟΣ Α.Ε. ΕΥΔΕ ΜΑΚΕΔΟΝΙΑΣ 	<ul style="list-style-type: none"> Υψομετρικές κλάσεις Περίνη: 0 - 300 μ. Λοφώδης: 301 - 600 μ. Ημιροφή: 601 - 900 μ. Ορεινή: > 900 μ.
---	---	--

*Σημείωση: Μετά την εφαρμογή του Ν. 3852/2010 «Σχέδιο Καλλικράτης» για την Περιφέρεια Δυτικής Μακεδονίας ισχύουν τα παρακάτω:
- Η συντήρηση και αποχονισμός του οδικού δικτύου πρώην Κρατικών Περιφερειών αποτελεί αρμοδιότητα της Διεύθυνσης Τεχνικών Έργων της Περιφέρειας
- Η συντήρηση και αποχονισμός του οδικού δικτύου πρώην Νομαρχιακών Αυτοδιοικήσεων αποτελεί αρμοδιότητα των Διεύθυνσεων Τεχνικών Έργων των Περιφερειακών Ενότητων
- Η συντήρηση και ο αποχονισμός του οδικού δικτύου των Δήμων, αποτελεί αρμοδιότητα των νέων Δήμων.

Εφαρμογή GIS:
Ανδρέας Αντωνιάκος, Γεωλόγος, MSc, PhD
Μίχου Σωτήρια, Γεωλόγος, MSc
Δεκέμβριος 2024