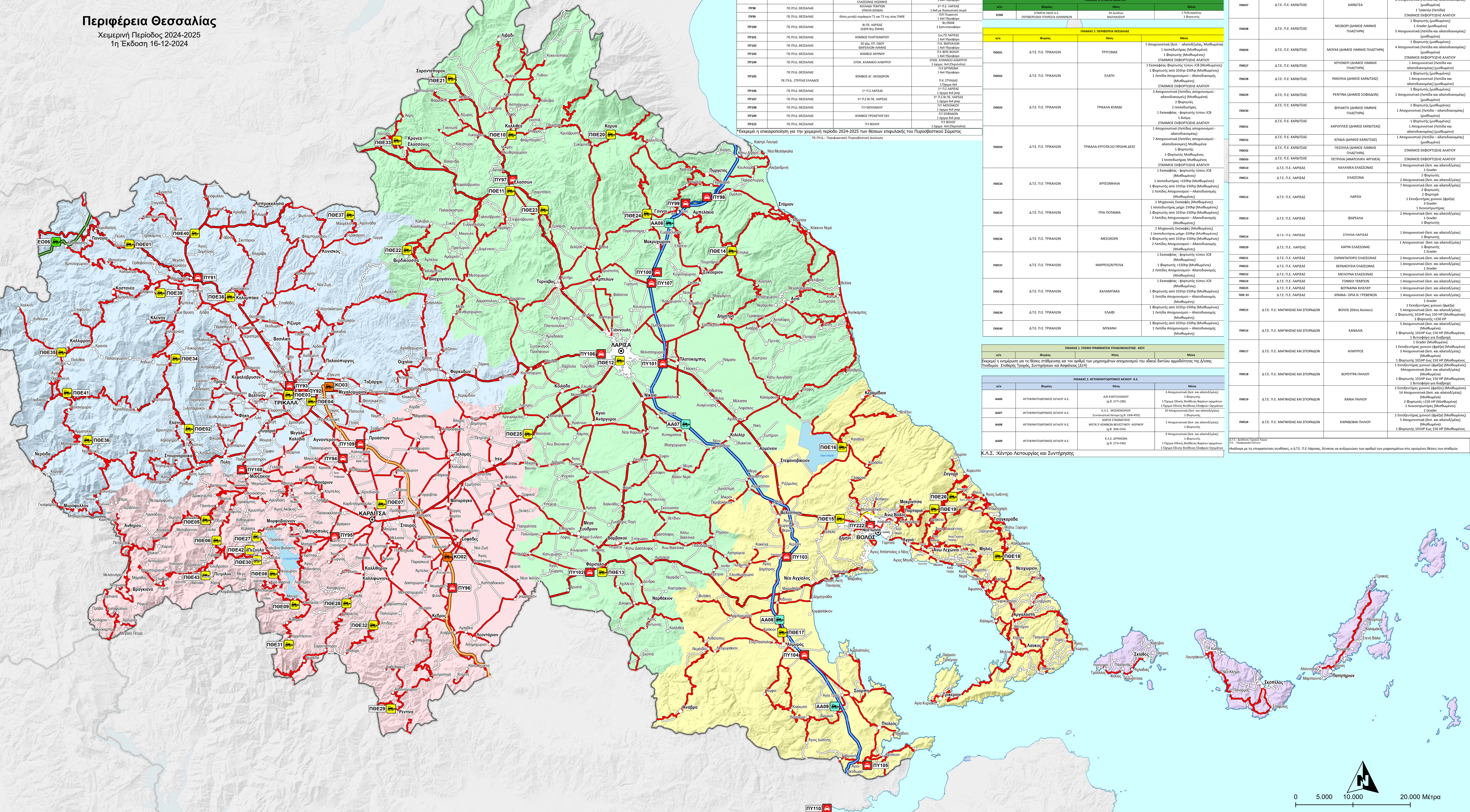




**ΓΕΝΙΚΗ ΓΡΑΜΜΑΤΕΙΑ ΠΟΛΙΤΙΚΗΣ ΠΡΟΣΤΑΣΙΑΣ**  
**ΔΙΕΥΘΥΝΣΗ ΣΧΕΔΙΑΣΜΟΥ**  
**& ΑΝΤΙΜΕΤΩΠΙΣΗΣ ΕΚΤΑΚΤΩΝ ΑΝΑΓΚΩΝ**

**Περιφέρεια Θεσσαλίας**  
Χειμερινή Περίοδος 2024-2025  
1η Έκδοση 16-12-2024



ΠΙΝΑΚΑΣ 4. ΠΥΡΟΣΒΕΣΤΙΚΗ ΥΠΗΡΕΣΙΑ			
α/α	Φορέας	Όμιλος	Μέγεθος
ΠΥ91	Π.Ε.Ρ.Υ. ΘΕΣΣΑΛΙΑΣ	300 μ.θ. ΟΜΟΣΠΟΝΔΙΑ ΤΡΙΚΑΛΩΝ-ΚΑΡΔΙΤΣΑΣ (Μαθησιακή)	Π.Ε. ΚΑΡΔΙΤΣΑΣ 1.441 μ.θ. (Μαθησιακή)
ΠΥ92	Π.Ε.Ρ.Υ. ΘΕΣΣΑΛΙΑΣ	ΠΕΡΙΦΕΡΕΙΑ ΤΗΣ Π.Ε. ΤΡΙΚΑΛΩΝ	ΠΥΡΟΣΦΑΓΩΝ 2.441 μ.θ. (Μαθησιακή)
ΠΥ93	Π.Ε.Ρ.Υ. ΘΕΣΣΑΛΙΑΣ	ΔΕΛΤΑ ΚΑΛΑΜΑΤΑΣ	Π.Ε. ΤΡΙΚΑΛΩΝ 1.441 μ.θ. (Μαθησιακή)
ΠΥ94	Π.Ε.Ρ.Υ. ΘΕΣΣΑΛΙΑΣ	Ε.Ο. ΚΑΡΔΙΤΣΑΣ-ΤΡΙΚΑΛΩΝ-ΑΡΜΑΚΑΣ (Διαμετακίνητη Περίοδος)	Π.Ε. ΚΑΡΔΙΤΣΑΣ 1.441 μ.θ. (Μαθησιακή)
ΠΥ95	Π.Ε.Ρ.Υ. ΘΕΣΣΑΛΙΑΣ	Ε.Ο. ΚΑΡΔΙΤΣΑΣ-ΛΙΜΝΗΣ ΠΛΑΤΗΤΗΡΑ (Διαμετακίνητη Περίοδος)	Π.Ε. ΚΑΡΔΙΤΣΑΣ 1.441 μ.θ. (Μαθησιακή)
ΠΥ96	Π.Ε.Ρ.Υ. ΘΕΣΣΑΛΙΑΣ	ΚΑΡΔΙΤΣΑΣ-ΔΙΟΙΚΗΤΙΚΗΣ ΕΠΙΧΕΙΡΗΣΗΣ Ε.Ο.Σ	Π.Ε. ΚΑΡΔΙΤΣΑΣ 1.441 μ.θ. (Μαθησιακή)
ΠΥ97	Π.Ε.Ρ.Υ. ΘΕΣΣΑΛΙΑΣ	ΜΑΚΡΟ ΕΠΙΧΕΙΡΗΣΗ ΤΡΙΚΑΛΩΝ-ΤΡΙ. ΟΔΟΥ ΒΑΡΦΑΛΟΝ-ΑΡΜΑΚΑΣ (ΠΛΑΙΑ ΟΔΟΣ)	Π.Ε. ΚΑΡΔΙΤΣΑΣ 1.441 μ.θ. (Μαθησιακή)
ΠΥ98	Π.Ε.Ρ.Υ. ΘΕΣΣΑΛΙΑΣ	3η Π.Ε. ΑΡΔΙΑΣ	1.441 μ.θ. (Μαθησιακή) 1.441 μ.θ. (Μαθησιακή) 1.441 μ.θ. (Μαθησιακή)
ΠΥ99	Π.Ε.Ρ.Υ. ΘΕΣΣΑΛΙΑΣ	Όμιλος μεταξύ Πηγαίων Τ.Ε. και Τ.Ε. της ΝΗΣ ΤΑΒΕΣ	1.441 μ.θ. (Μαθησιακή) 1.441 μ.θ. (Μαθησιακή) 1.441 μ.θ. (Μαθησιακή)
ΠΥ100	Π.Ε.Ρ.Υ. ΘΕΣΣΑΛΙΑΣ	ΚΑΡΔΙΤΣΑΣ (Ε.Α.Ρ. Β.Δ. ΕΛΛΑΣ)	1.441 μ.θ. (Μαθησιακή)
ΠΥ101	Π.Ε.Ρ.Υ. ΘΕΣΣΑΛΙΑΣ	ΚΟΜΒΟΣ ΠΑΥΣΑΝΚΛΕΟΥΣ	1.441 μ.θ. (Μαθησιακή)
ΠΥ102	Π.Ε.Ρ.Υ. ΘΕΣΣΑΛΙΑΣ	30 μ.θ. Τ.Ε. ΟΔΟΥ ΒΑΡΦΑΛΟΝ-ΑΡΜΑΚΑΣ	Π.Ε. ΚΑΡΔΙΤΣΑΣ 1.441 μ.θ. (Μαθησιακή)
ΠΥ103	Π.Ε.Ρ.Υ. ΘΕΣΣΑΛΙΑΣ	ΚΟΜΒΟΣ ΑΡΡΑΦΟΥ	Π.Ε. ΚΑΡΔΙΤΣΑΣ 1.441 μ.θ. (Μαθησιακή)
ΠΥ104	Π.Ε.Ρ.Υ. ΘΕΣΣΑΛΙΑΣ	ΕΠΟΧ. ΚΑΜΑΚΙΩ ΑΡΡΑΦΟΥ (Ε.Α.Ρ. Β.Δ. ΕΛΛΑΣ)	Π.Ε. ΚΑΡΔΙΤΣΑΣ 1.441 μ.θ. (Μαθησιακή)
ΠΥ105	Π.Ε.Ρ.Υ. ΘΕΣΣΑΛΙΑΣ	ΚΟΜΒΟΣ ΑΓ. ΘΕΟΔΩΡΟΥ	Π.Ε. ΚΑΡΔΙΤΣΑΣ 1.441 μ.θ. (Μαθησιακή)
ΠΥ106	Π.Ε.Ρ.Υ. ΘΕΣΣΑΛΙΑΣ	1η Π.Ε. ΑΡΔΙΑΣ	1.441 μ.θ. (Μαθησιακή) 1.441 μ.θ. (Μαθησιακή) 1.441 μ.θ. (Μαθησιακή)
ΠΥ107	Π.Ε.Ρ.Υ. ΘΕΣΣΑΛΙΑΣ	3η Π.Ε. Β.Π.Ε. ΑΡΔΙΑΣ	1.441 μ.θ. (Μαθησιακή) 1.441 μ.θ. (Μαθησιακή) 1.441 μ.θ. (Μαθησιακή)
ΠΥ108	Π.Ε.Ρ.Υ. ΘΕΣΣΑΛΙΑΣ	Π.Υ. ΜΟΚΙΔΑΡΙΟΥ	1.441 μ.θ. (Μαθησιακή)
ΠΥ109	Π.Ε.Ρ.Υ. ΘΕΣΣΑΛΙΑΣ	ΚΟΜΒΟΣ ΠΡΟΚΤΑΟΥ 655	1.441 μ.θ. (Μαθησιακή)
ΠΥ110	Π.Ε.Ρ.Υ. ΘΕΣΣΑΛΙΑΣ	Π.Υ. ΒΟΛΟΥ	1.441 μ.θ. (Μαθησιακή)

Έγκριση η επικαιροποίηση για την χειμερινή περίοδο 2024-2025 των θέσεων επιφυλακής του Πυροσβεστικού Σώματος

ΠΙΝΑΚΑΣ 5. ΓΕ.Κ. ΤΕΡΜΑ			
α/α	Φορέας	Όμιλος	Μέγεθος
Κ002	ΚΕΝΤΡΙΚΗ ΟΔΟΣ Α.Ε.	ΣΤΑΘΜΟΣ ΑΠΟΧΩΝΙΣΜΟΥ ΚΕΣ ΣΟΒΑΝΩΝ (δ.ρ. 97-150)	2 Φορτηγά (Εξοπλισμό 100-140) 1 Μετακίνητο (Εξοπλισμό 100-140) 1 Μετακίνητο (Εξοπλισμό 100-140) 1 Μετακίνητο (Εξοπλισμό 100-140)
Κ003	ΚΕΝΤΡΙΚΗ ΟΔΟΣ Α.Ε.	ΣΤΑΘΜΟΣ ΑΠΟΧΩΝΙΣΜΟΥ Α/Κ ΤΡΙΚΑΛΩΝ (δ.ρ. 111-140)	1 Μετακίνητο (εξοπλισμό 100-140) 1 Μετακίνητο (εξοπλισμό 100-140)

Το σύστημα οδικής ροής Νέας Οδού Α.Ε. και Κεντρικής Οδού Α.Ε., με εντολή του Διευθυντή Συντήρησης και Κλιμακωτού Σχεδιασμού της Περιφέρειας, αποσκοπεί να εστιάσει στο να εστιάσει στην περιοχή της μεταμετεωρολογικής πρόβλεψης. Ανάλογα με τις δεξιότητες, υπάρχει περίπτωση να ζητηθεί ενίσχυση της δύναμης. Συγκεκριμένα: 1 Γερανόσ, 1 Κ και 1 Γερανόσ, 0880.

ΠΙΝΑΚΑΣ 6. ΣΤΑΘΜΟΣ ΟΔΟΥ			
α/α	Φορέας	Όμιλος	Μέγεθος
Κ004	ΚΕΝΤΡΙΚΗ ΟΔΟΣ Α.Ε.	14 Οδοί των ΜΑΚΑΛΑΩΝ	1 Φορτηγό (εξοπλισμό 100-140)
Κ005	ΚΕΝΤΡΙΚΗ ΟΔΟΣ Α.Ε.	14 Οδοί των ΜΑΚΑΛΑΩΝ	1 Φορτηγό (εξοπλισμό 100-140)

ΠΙΝΑΚΑΣ 7. ΠΕΡΙΦΕΡΕΙΑ ΘΕΣΣΑΛΙΑΣ			
α/α	Φορέας	Όμιλος	Μέγεθος
Π0001	Δ.Τ.Ε. Π.Ε. ΤΡΙΚΑΛΩΝ	ΤΡΙΤΩΝΑΣ	5 Αποκλιμακωτά (εξοπλισμό 100-140) 1 Αποκλιμακωτό (εξοπλισμό 100-140) 1 Αποκλιμακωτό (εξοπλισμό 100-140) 1 Αποκλιμακωτό (εξοπλισμό 100-140) 1 Αποκλιμακωτό (εξοπλισμό 100-140)
Π0002	Δ.Τ.Ε. Π.Ε. ΤΡΙΚΑΛΩΝ	ΕΛΑΤΗ	1 Αποκλιμακωτό (εξοπλισμό 100-140) 1 Αποκλιμακωτό (εξοπλισμό 100-140) 1 Αποκλιμακωτό (εξοπλισμό 100-140)
Π0003	Δ.Τ.Ε. Π.Ε. ΤΡΙΚΑΛΩΝ	ΤΡΙΚΑΛΑ ΚΟΜΒΟΣ	3 Αποκλιμακωτά (εξοπλισμό 100-140) 2 Αποκλιμακωτά (εξοπλισμό 100-140) 1 Αποκλιμακωτό (εξοπλισμό 100-140)
Π0004	Δ.Τ.Ε. Π.Ε. ΤΡΙΚΑΛΩΝ	ΤΡΙΚΑΛΑ-ΕΡΓΑΤΩΝ ΠΡΩΤΗ ΔΕΞΕ	7 Αποκλιμακωτά (εξοπλισμό 100-140) 1 Αποκλιμακωτό (εξοπλισμό 100-140) 1 Αποκλιμακωτό (εξοπλισμό 100-140) 1 Αποκλιμακωτό (εξοπλισμό 100-140) 1 Αποκλιμακωτό (εξοπλισμό 100-140) 1 Αποκλιμακωτό (εξοπλισμό 100-140)
Π0005	Δ.Τ.Ε. Π.Ε. ΤΡΙΚΑΛΩΝ	ΧΡΥΣΟΜΝΙΑ	1 Αποκλιμακωτό (εξοπλισμό 100-140) 1 Αποκλιμακωτό (εξοπλισμό 100-140) 1 Αποκλιμακωτό (εξοπλισμό 100-140)
Π0006	Δ.Τ.Ε. Π.Ε. ΤΡΙΚΑΛΩΝ	ΤΡΙΑ ΠΟΤΑΜΙΑ	1 Αποκλιμακωτό (εξοπλισμό 100-140) 1 Αποκλιμακωτό (εξοπλισμό 100-140) 1 Αποκλιμακωτό (εξοπλισμό 100-140)
Π0007	Δ.Τ.Ε. Π.Ε. ΤΡΙΚΑΛΩΝ	ΜΕΣΟΧΩΡΑ	1 Αποκλιμακωτό (εξοπλισμό 100-140) 1 Αποκλιμακωτό (εξοπλισμό 100-140)
Π0008	Δ.Τ.Ε. Π.Ε. ΤΡΙΚΑΛΩΝ	ΜΑΡΦΕΛΑ/ΑΡΓΕΙΑ	1 Αποκλιμακωτό (εξοπλισμό 100-140) 1 Αποκλιμακωτό (εξοπλισμό 100-140)
Π0009	Δ.Τ.Ε. Π.Ε. ΤΡΙΚΑΛΩΝ	ΚΑΛΑΜΑΤΑ	1 Αποκλιμακωτό (εξοπλισμό 100-140) 1 Αποκλιμακωτό (εξοπλισμό 100-140)
Π0010	Δ.Τ.Ε. Π.Ε. ΤΡΙΚΑΛΩΝ	ΕΛΛΑΦΙ	1 Αποκλιμακωτό (εξοπλισμό 100-140) 1 Αποκλιμακωτό (εξοπλισμό 100-140)
Π0011	Δ.Τ.Ε. Π.Ε. ΤΡΙΚΑΛΩΝ	ΜΥΚΑΝΗ	1 Αποκλιμακωτό (εξοπλισμό 100-140) 1 Αποκλιμακωτό (εξοπλισμό 100-140)

Έγκριση η επικαιροποίηση για τις θέσεις επιφυλακής και τον αριθμό των μηχανημάτων αποκοινωνίας του οδικού δικτύου αρμοδιότητας της Διεύθυνσης Υποδομών Στρατηγικής Σύντηξης και Ασφάλειας (Δ14)

ΠΙΝΑΚΑΣ 8. ΓΕΝΙΚΗ ΓΡΑΜΜΑΤΕΙΑ ΥΠΟΔΟΜΩΝ/ΥΠΕ-ΑΕ/ΣΥ			
α/α	Φορέας	Όμιλος	Μέγεθος
ΑΑ06	ΑΥΤΟΚΙΝΗΤΟΔΡΟΜΟΣ ΑΙΓΑΙΟΥ Α.Ε.	Α/Κ ΕΠΙΧΕΙΡΗΣΗ (δ.ρ. 371-180)	4 Αποκλιμακωτά (εξοπλισμό 100-140) 1 Αποκλιμακωτό (εξοπλισμό 100-140) 1 Αποκλιμακωτό (εξοπλισμό 100-140) 1 Αποκλιμακωτό (εξοπλισμό 100-140)
ΑΑ07	ΑΥΤΟΚΙΝΗΤΟΔΡΟΜΟΣ ΑΙΓΑΙΟΥ Α.Ε.	Κ.Α.Σ. ΜΟΧΛΟΚΛΕΙΟΥΣ (Συντονιστική Κέντρο (δ.ρ. 339-450))	1 Αποκλιμακωτό (εξοπλισμό 100-140) 1 Αποκλιμακωτό (εξοπλισμό 100-140)
ΑΑ08	ΑΥΤΟΚΙΝΗΤΟΔΡΟΜΟΣ ΑΙΓΑΙΟΥ Α.Ε.	ΜΕΤΑΛΛ. ΚΟΜΒΟΣ ΜΕΛΑΙΣΤΙΝΟΥ-ΛΕΙΦΩΝ (δ.ρ. 304-150)	2 Αποκλιμακωτά (εξοπλισμό 100-140)
ΑΑ09	ΑΥΤΟΚΙΝΗΤΟΔΡΟΜΟΣ ΑΙΓΑΙΟΥ Α.Ε.	Κ.Α.Σ. ΔΗΜΗΤΡΑΚΗ (δ.ρ. 374-180)	9 Αποκλιμακωτά (εξοπλισμό 100-140) 1 Αποκλιμακωτό (εξοπλισμό 100-140) 1 Αποκλιμακωτό (εξοπλισμό 100-140) 1 Αποκλιμακωτό (εξοπλισμό 100-140) 1 Αποκλιμακωτό (εξοπλισμό 100-140) 1 Αποκλιμακωτό (εξοπλισμό 100-140) 1 Αποκλιμακωτό (εξοπλισμό 100-140)

Κ.Α.Σ. :Κέντρο Αετοπούλης και Συντήρησης

ΠΙΝΑΚΑΣ 9. ΠΕΡΙΦΕΡΕΙΑ ΚΕΣΣΑΛΙΑΣ			
α/α	Φορέας	Όμιλος	Μέγεθος
Π0012	Δ.Τ.Ε. Π.Ε. ΤΡΙΚΑΛΩΝ	ΓΕΩΡΓΙΑ ΑΙΕΣΙΟΥ	1 Εξοπλισμό (εξοπλισμό 100-140) 1 Αποκλιμακωτό (εξοπλισμό 100-140) 1 Αποκλιμακωτό (εξοπλισμό 100-140)
Π0013	Δ.Τ.Ε. Π.Ε. ΚΑΡΔΙΤΣΑΣ	ΑΡΤΙΦΑΚΑ & ΔΙΑΚΟΤΡΙΤΑ (ΔΥΤΙΚΗ ΑΡΤΙΦΑΚΑ)	2 Αποκλιμακωτά (εξοπλισμό 100-140) 1 Αποκλιμακωτό (εξοπλισμό 100-140)
Π0014	Δ.Τ.Ε. Π.Ε. ΚΑΡΔΙΤΣΑΣ	ΑΥΓΕΙΑΣ ΑΓΙΟΥ ΝΙΚΟΛΑΟΥ (ΑΝΑΤΟΛΙΚΗ ΑΡΤΙΦΑΚΑ)	3 Αποκλιμακωτά (εξοπλισμό 100-140) 1 Αποκλιμακωτό (εξοπλισμό 100-140)
Π0015	Δ.Τ.Ε. Π.Ε. ΚΑΡΔΙΤΣΑΣ	ΚΑΡΔΙΤΣΑ	9 Φορτηγά (εξοπλισμό 100-140) 1 Αποκλιμακωτό (εξοπλισμό 100-140) 1 Αποκλιμακωτό (εξοπλισμό 100-140) 1 Αποκλιμακωτό (εξοπλισμό 100-140) 1 Αποκλιμακωτό (εξοπλισμό 100-140) 1 Αποκλιμακωτό (εξοπλισμό 100-140) 1 Αποκλιμακωτό (εξοπλισμό 100-140)
Π0016	Δ.Τ.Ε. Π.Ε. ΚΑΡΔΙΤΣΑΣ	ΝΕΟΚΩΡΗ (ΔΗΜΟΣ ΛΙΜΝΗΣ ΠΛΑΤΗΤΗΡΑ)	1 Γερανόσ (εξοπλισμό 100-140) 1 Αποκλιμακωτό (εξοπλισμό 100-140) 1 Αποκλιμακωτό (εξοπλισμό 100-140)
Π0017	Δ.Τ.Ε. Π.Ε. ΚΑΡΔΙΤΣΑΣ	ΜΟΥΚΑ (ΔΗΜΟΣ ΛΙΜΝΗΣ ΠΛΑΤΗΤΗΡΑ)	1 Αποκλιμακωτό (εξοπλισμό 100-140) 1 Αποκλιμακωτό (εξοπλισμό 100-140)
Π0018	Δ.Τ.Ε. Π.Ε. ΚΑΡΔΙΤΣΑΣ	ΚΡΥΟΝΕΡΙ (ΔΗΜΟΣ ΛΙΜΝΗΣ ΠΛΑΤΗΤΗΡΑ)	1 Αποκλιμακωτό (εξοπλισμό 100-140) 1 Αποκλιμακωτό (εξοπλισμό 100-140)
Π0019	Δ.Τ.Ε. Π.Ε. ΚΑΡΔΙΤΣΑΣ	ΡΑΧΩΡΑ (ΔΗΜΟΣ ΚΑΡΔΙΤΣΑΣ)	1 Αποκλιμακωτό (εξοπλισμό 100-140) 1 Αποκλιμακωτό (εξοπλισμό 100-140)
Π0020	Δ.Τ.Ε. Π.Ε. ΚΑΡΔΙΤΣΑΣ	ΡΕΝΤΙΝΑ (ΔΗΜΟΣ ΣΟΦΑΔΩΝ)	1 Αποκλιμακωτό (εξοπλισμό 100-140) 1 Αποκλιμακωτό (εξοπλισμό 100-140)
Π0021	Δ.Τ.Ε. Π.Ε. ΚΑΡΔΙΤΣΑΣ	ΦΥΛΑΚΤΗ (ΔΗΜΟΣ ΛΙΜΝΗΣ ΠΛΑΤΗΤΗΡΑ)	1 Αποκλιμακωτό (εξοπλισμό 100-140) 1 Αποκλιμακωτό (εξοπλισμό 100-140)
Π0022	Δ.Τ.Ε. Π.Ε. ΚΑΡΔΙΤΣΑΣ	ΚΑΡΔΙΤΣΑΣ (ΔΗΜΟΣ ΚΑΡΔΙΤΣΑΣ)	1 Αποκλιμακωτό (εξοπλισμό 100-140) 1 Αποκλιμακωτό (εξοπλισμό 100-140)
Π0023	Δ.Τ.Ε. Π.Ε. ΚΑΡΔΙΤΣΑΣ	ΑΠΙΔΑ (ΔΗΜΟΣ ΚΑΡΔΙΤΣΑΣ)	1 Αποκλιμακωτό (εξοπλισμό 100-140) 1 Αποκλιμακωτό (εξοπλισμό 100-140)
Π0024	Δ.Τ.Ε. Π.Ε. ΚΑΡΔΙΤΣΑΣ	ΠΕΤΡΩΝΑ (ΔΗΜΟΣ ΛΙΜΝΗΣ ΠΛΑΤΗΤΗΡΑ)	1 Αποκλιμακωτό (εξοπλισμό 100-140) 1 Αποκλιμακωτό (εξοπλισμό 100-140)
Π0025	Δ.Τ.Ε. Π.Ε. ΚΑΡΔΙΤΣΑΣ	ΠΕΤΡΩΝΑ (ΑΝΑΤΟΛΙΚΗ ΑΡΤΙΦΑΚΑ)	1 Αποκλιμακωτό (εξοπλισμό 100-140) 1 Αποκλιμακωτό (εξοπλισμό 100-140)
Π0026	Δ.Τ.Ε. Π.Ε. ΚΑΡΔΙΤΣΑΣ	ΚΑΛΑΜΕΙΑ ΕΛΑΣΣΙΩΝΑΣ	2 Αποκλιμακωτά (εξοπλισμό 100-140) 1 Αποκλιμακωτό (εξοπλισμό 100-140)
Π0027	Δ.Τ.Ε. Π.Ε. ΚΑΡΔΙΤΣΑΣ	ΕΛΑΣΣΙΩΝΑΣ	2 Αποκλιμακωτά (εξοπλισμό 100-140) 1 Αποκλιμακωτό (εξοπλισμό 100-140)
Π0028	Δ.Τ.Ε. Π.Ε. ΚΑΡΔΙΤΣΑΣ	ΛΑΡΓΑ	7 Αποκλιμακωτά (εξοπλισμό 100-140) 2 Αποκλιμακωτά (εξοπλισμό 100-140) 1 Αποκλιμακωτό (εξοπλισμό 100-140)
Π0029	Δ.Τ.Ε. Π.Ε. ΚΑΡΔΙΤΣΑΣ	ΦΑΡΣΑΛΑ	2 Αποκλιμακωτά (εξοπλισμό 100-140) 1 Αποκλιμακωτό (εξοπλισμό 100-140)
Π0030	Δ.Τ.Ε. Π.Ε. ΚΑΡΔΙΤΣΑΣ	ΣΤΗΝΙΑ ΛΑΡΓΑΣ	1 Αποκλιμακωτό (εξοπλισμό 100-140) 1 Αποκλιμακωτό (εξοπλισμό 100-140)
Π0031	Δ.Τ.Ε. Π.Ε. ΚΑΡΔΙΤΣΑΣ	ΚΑΡΦΑ ΕΛΑΣΣΙΩΝΑΣ	1 Αποκλιμακωτό (εξοπλισμό 100-140) 1 Αποκλιμακωτό (εξοπλισμό 100-140)
Π0032	Δ.Τ.Ε. Π.Ε. ΚΑΡΔΙΤΣΑΣ	ΣΑΡΑΝΤΑΠΟΡΟΣ ΕΛΑΣΣΙΩΝΑΣ	2 Αποκλιμακωτά (εξοπλισμό 100-140) 1 Αποκλιμακωτό (εξοπλισμό 100-140)
Π0033	Δ.Τ.Ε. Π.Ε. ΚΑΡΔΙΤΣΑΣ	ΒΕΛΟΝΙΣΤΑΣ ΕΛΑΣΣΙΩΝΑΣ	1 Αποκλιμακωτό (εξοπλισμό 100-140) 1 Αποκλιμακωτό (εξοπλισμό 100-140)
Π0034	Δ.Τ.Ε. Π.Ε. ΚΑΡΔΙΤΣΑΣ	ΚΕΛΑΡΕΙΑ ΕΛΑΣΣΙΩΝΑΣ	1 Αποκλιμακωτό (εξοπλισμό 100-140) 1 Αποκλιμακωτό (εξοπλισμό 100-140)
Π0035	Δ.Τ.Ε. Π.Ε. ΚΑΡΔΙΤΣΑΣ	ΓΟΝΙΟΙ ΤΕΜΕΤΩΝ	1 Αποκλιμακωτό (εξοπλισμό 100-140) 1 Αποκλιμακωτό (εξοπλισμό 100-140)
Π0036	Δ.Τ.Ε. Π.Ε. ΚΑΡΔΙΤΣΑΣ	ΒΟΥΝΑΚΙΑ ΚΟΛΑΡΕΡ	1 Αποκλιμακωτό (εξοπλισμό 100-140) 1 Αποκλιμακωτό (εξοπλισμό 100-140)
Π0037	Δ.Τ.Ε. Π.Ε. ΚΑΡΔΙΤΣΑΣ	ΚΡΑΝΙΑ-ΟΡΙΑ Ν. ΦΡΕΒΕΡΙΩΝ	1 Αποκλιμακωτό (εξοπλισμό 100-140) 1 Αποκλιμακωτό (εξοπλισμό 100-140)
Π0038	Δ.Τ.Ε. Π.Ε. ΜΑΓΝΗΣΙΑΣ ΚΑΙ ΣΠΟΡΑΔΩΝ	ΒΟΛΟΣ (Βόρειο Κόμβος)	1 Αποκλιμακωτό (εξοπλισμό 100-140) 2 Αποκλιμακωτά (εξοπλισμό 100-140) 1 Αποκλιμακωτό (εξοπλισμό 100-140) 1 Αποκλιμακωτό (εξοπλισμό 100-140)
Π0039	Δ.Τ.Ε. Π.Ε. ΜΑΓΝΗΣΙΑΣ ΚΑΙ ΣΠΟΡΑΔΩΝ	ΚΑΝΑΚΙΑ	5 Αποκλιμακωτά (εξοπλισμό 100-140) 1 Αποκλιμακωτό (εξοπλισμό 100-140) 1 Αποκλιμακωτό (εξοπλισμό 100-140) 1 Αποκλιμακωτό (εξοπλισμό 100-140) 1 Αποκλιμακωτό (εξοπλισμό 100-140)
Π0040	Δ.Τ.Ε. Π.Ε. ΜΑΓΝΗΣΙΑΣ ΚΑΙ ΣΠΟΡΑΔΩΝ	ΑΛΜΥΡΟΣ	3 Αποκλιμακωτά (εξοπλισμό 100-140) 1 Αποκλιμακωτό (εξοπλισμό 100-140) 1 Αποκλιμακωτό (εξοπλισμό 100-140) 1 Αποκλιμακωτό (εξοπλισμό 100-140)
Π0041	Δ.Τ.Ε. Π.Ε. ΜΑΓΝΗΣΙΑΣ ΚΑΙ ΣΠΟΡΑΔΩΝ	ΧΟΡΕΥΤΑ ΠΗΓΙΩΝ	1 Αποκλιμακωτό (εξοπλισμό 100-140) 1 Αποκλιμακωτό (εξοπλισμό 100-140) 1 Αποκλιμακωτό (εξοπλισμό 100-140) 1 Αποκλιμακωτό (εξοπλισμό 100-140)
Π0042	Δ.Τ.Ε. Π.Ε. ΜΑΓΝΗΣΙΑΣ ΚΑΙ ΣΠΟΡΑΔΩΝ	ΧΑΝΙΑ ΠΗΓΙΩΝ	2 Αποκλιμακωτά (εξοπλισμό 100-140) 1 Αποκλιμακωτό (εξοπλισμό 100-140) 1 Αποκλιμακωτό (εξοπλισμό 100-140) 1 Αποκλιμακωτό (εξοπλισμό 100-140)
Π0043	Δ.Τ.Ε. Π.Ε. ΜΑΓΝΗΣΙΑΣ ΚΑΙ ΣΠΟΡΑΔΩΝ	ΚΑΡΑΒΟΜΑ ΠΗΓΙΩΝ	1 Αποκλιμακωτό (εξοπλισμό 100-140) 1 Αποκλιμακωτό (εξοπλισμό 100-140) 1 Αποκλιμακωτό (εξοπλισμό 100-140) 1 Αποκλιμακωτό (εξοπλισμό 100-140)

Δ.Τ.Ε. : Διεύθυνση Υποδομών Στρατηγικής Σύντηξης και Ασφάλειας (Δ14)

Ανάλογα με τις επιπτώσεις συνθήκες, η Δ.Τ.Ε. Π.Ε. ΚΑΡΔΙΤΣΑΣ, δύναται να αυξήσει τον αριθμό των μηχανημάτων στις ορισμένες θέσεις των σταθμών.

**Χαρτογραφική απεικόνιση σχεδίων αποχιονισμού φορέων χειμερινής συντήρησης οδικού δικτύου περιλαμβανομένων σημείων στάθμευσης περιπολικών πυροσβεστικού Σώματος σε αυξημένη ετοιμότητα.**

**ΥΠΟΜΝΗΜΑ**

- ΔΗΜΟΙ
- Περιφερειακές Ενότητες
- ΚΑΡΔΙΤΣΑΣ
- ΤΡΙΚΑΛΩΝ
- ΛΑΡΙΣΣΗΣ
- ΜΑΓΝΗΣΙΑΣ
- ΣΠΟΡΑΔΩΝ

**Θέσεις αρχικής στάθμευσης μέσω φορέων αποχιονισμού**

- ΑΥΤΟΚΙΝΗΤΟΔΡΟΜΟΣ ΑΙΓΑΙΟΥ Α.Ε.
- Δ.Ε.Σ.Ε. ΘΕΣΣΑΛΙΑΣ
- ΕΓΓΝΑΤΙΑ ΟΔΟΣ
- ΚΕΝΤΡΙΚΗ ΟΔΟΣ Α.Ε.
- ΕΥΔΕ ΘΕΣΣΑΛΙΑΣ
- ΑΥΤΟΚΙΝΗΤΟΔΡΟΜΟΣ ΑΙΓΑΙΟΥ Α.Ε.
- ΠΑΛΑΙΑ ΧΑΡΑΞΗ
- ΠΕΡΙΦΕΡΕΙΑ ΘΕΣΣΑΛΙΑΣ
- ΠΕΡΙΦΕΡΕΙΑΚΕΣ ΕΝΟΤΗΤΕΣ

**Οδικό Δίκτυο (Αρμοδιότητες)**

- ΑΥΤΟΚΙΝΗΤΟΔΡΟΜΟΣ ΑΙΓΑΙΟΥ Α.Ε.
- ΕΓΓΝΑΤΙΑ ΟΔΟΣ Α.Ε.
- ΚΕΝΤΡΙΚΗ ΟΔΟΣ Α.Ε.
- ΕΥΔΕ ΘΕΣΣΑΛΙΑΣ
- ΑΥΤΟΚΙΝΗΤΟΔΡΟΜΟΣ ΑΙΓΑΙΟΥ Α.Ε.
- ΠΑΛΑΙΑ ΧΑΡΑΞΗ
- ΠΕΡΙΦΕΡΕΙΑ ΘΕΣΣΑΛΙΑΣ
- ΠΕΡΙΦΕΡΕΙΑΚΕΣ ΕΝΟΤΗΤΕΣ

\*Σημείωση: Μετά την εφαρμογή του Ν. 3852/2010 «Σχέδιο Καλλικράτης» και την απόφαση 1536/16-9-2011 (ΦΕΚ 2173Β/28-9-2011), του οικείου Περιφερειακού για την Περιφέρεια Θεσσαλίας ισχύουν τα παρακάτω:  
1. Η συντήρηση και αποχιονισμός του οδικού δικτύου τριών Κρατικών Γεφυρών και Νομαρχικών Αυτοδιοικήσεων, αποτελεί αρμοδιότητα των Διευκτών Τεχνικών Έργων των Περιφερειακών Ενοτήτων.  
2. Η συντήρηση και αποχιονισμός του οδικού δικτύου των Δήμων, αποτελεί αρμοδιότητα των νέων Δήμων.

**Εφαρμογή GIS:**  
**Ανδρέας Αντωνόπουλος, Γεωλόγος, MSc, PhD**  
**Μίχου Σωτηρία, Γεωλόγος, MSc**  
**Δεκέμβριος 2024**