



**ΓΕΝΙΚΗ ΓΡΑΜΜΑΤΕΙΑ ΠΟΛΙΤΙΚΗΣ ΠΡΟΣΤΑΣΙΑΣ
ΔΙΕΥΘΥΝΣΗ ΣΧΕΔΙΑΣΜΟΥ & ΑΝΤΙΜΕΤΩΠΙΣΗΣ
ΕΚΤΑΚΤΩΝ ΑΝΑΓΚΩΝ**

Περιφέρεια Κεντρικής Μακεδονίας
Χειμερινή Περίοδος 2024-2025
1η Έκδοση 13-12-2024

κ/α	Φορέας	Όμιλος	Μέτρο
Ε013	ΕΓΝΑΤΙΑ ΟΔΟΣ Α.Ε.	3Α Ασφάλιστος	1 Φωτισμός
Ε014	ΠΕΡΙΦΕΡΕΙΑΚΗ ΥΠΗΡΕΣΙΑ ΓΡΕΒΕΣΣΩΝ	3Α Βόρεια	4 Πόλυμετρικ
Ε015	ΕΓΝΑΤΙΑ ΟΔΟΣ Α.Ε.	3Α Αλεξάνδρεια	4 Πόλυμετρικ
Ε033	ΠΕΡΙΦΕΡΕΙΑΚΗ ΥΠΗΡΕΣΙΑ ΓΡΕΒΕΣΣΩΝ	2 Πόλυμετρικ	1 Φωτισμός
Ε034	ΠΕΡΙΦΕΡΕΙΑΚΗ ΥΠΗΡΕΣΙΑ ΔΕΣΣΑΛΟΝΙΚΗΣ	3Α Πολυάκρου	4 Πόλυμετρικ
Ε016	ΕΓΝΑΤΙΑ ΟΔΟΣ Α.Ε.	3Α Δραβένιο	4 Πόλυμετρικ
Ε017	ΠΕΡΙΦΕΡΕΙΑΚΗ ΥΠΗΡΕΣΙΑ ΔΕΣΣΑΛΟΝΙΚΗΣ	3Α Ανωάβη	4 Πόλυμετρικ
Ε018	ΕΓΝΑΤΙΑ ΟΔΟΣ Α.Ε.	3Α Ριζώνη	10 Πόλυμετρικ
Ε019	ΠΕΡΙΦΕΡΕΙΑΚΗ ΥΠΗΡΕΣΙΑ ΔΕΣΣΑΛΟΝΙΚΗΣ	3Α Προσκάνια	4 Πόλυμετρικ
Ε020	ΕΓΝΑΤΙΑ ΟΔΟΣ Α.Ε.	3Α Παμφίλη	4 Πόλυμετρικ
Ε021	ΠΕΡΙΦΕΡΕΙΑΚΗ ΥΠΗΡΕΣΙΑ ΔΕΣΣΑΛΟΝΙΚΗΣ	3Α Αποβαθμός	4 Πόλυμετρικ
Ε022	ΠΕΡΙΦΕΡΕΙΑΚΗ ΥΠΗΡΕΣΙΑ ΔΕΣΣΑΛΟΝΙΚΗΣ	3Α Τριφυλίον	2 Πόλυμετρικ

*Κατά μέτρον των 3.Α Μελώνων, λαμβάνονται ως Αποβαθμός, λαμβάνονται επί πλέον 1 Γραμμή
**Κατά μέρος των 3.Α Στρατών & Ελευθέρωσης, λαμβάνονται επί πλέον 1 Γραμμή
***Κατά μέρος των 3.Α Ριζώνων & Προσκάνιας, λαμβάνονται επί πλέον 1 Γραμμή

κ/α	Φορέας	Όμιλος	Μέτρο
ΑΑ01	ΑΥΤΟΚΙΝΗΤΟΔΡΟΜΟΣ ΑΙΓΑΙΟΥ Α.Ε.	ΚΑΙ ΚΟΡΥΝΘΙΑΣ ΚΟΡΙΝΘΙΑ	4 Αποσπαστικά (επ. και Αποσπ/μια)
ΑΑ02	ΑΥΤΟΚΙΝΗΤΟΔΡΟΜΟΣ ΑΙΓΑΙΟΥ Α.Ε.	ΝΗ ΑΝΑΤΟΛΙΚΗΣ ΚΑΤΕΡΙΝΗΣ (επ. 494-495)	4 Αποσπαστικά (επ. και Αποσπ/μια)
ΑΑ03	ΑΥΤΟΚΙΝΗΤΟΔΡΟΜΟΣ ΑΙΓΑΙΟΥ Α.Ε.	Α.Ε.Σ. ΑΥΤΟΔΡΟΜΟΥ (επ. 409-110)	6 Αποσπαστικά (επ. και Αποσπ/μια)
ΑΑ04	ΑΥΤΟΚΙΝΗΤΟΔΡΟΜΟΣ ΑΙΓΑΙΟΥ Α.Ε.	ΣΕΑ ΣΚΟΠΙΑΣ (επ. 408-900)	1 Στάση Ομίλης Βελτίωσης Βαθρών Οχημάτων 1 Στάση Ομίλης Βελτίωσης Ελαφρών Οχημάτων
ΑΑ05	ΑΥΤΟΚΙΝΗΤΟΔΡΟΜΟΣ ΑΙΓΑΙΟΥ Α.Ε.	ΕΚΣΤΡΟΦΗ ΤΗΣ ΣΠΥΡΑΚΤΗΣ ΚΑΤΕΡΙΝΗΣ (επ. 435-100)	1 Στάση Ομίλης Βελτίωσης Βαθρών Οχημάτων 1 Στάση Ομίλης Βελτίωσης Ελαφρών Οχημάτων
ΑΑ10	ΑΥΤΟΚΙΝΗΤΟΔΡΟΜΟΣ ΑΙΓΑΙΟΥ Α.Ε.	ΑΝΑΒΟΛΗ ΤΗΣ ΠΑΡΑΚΟΛΟΥΣΗΣ ΜΕΤΕΩΡΟΛΟΓΙΚΗΣ ΕΞΕΤΑΣΗΣ ΑΥΤΟΚΙΝΗΤΩΝ	1 Στάση Ομίλης Βελτίωσης Βαθρών Οχημάτων 1 Στάση Ομίλης Βελτίωσης Ελαφρών Οχημάτων

*Μέτρο για έσοο ο Στρατός Κατερίνης λειτουργεί με περιθώριο εκκαθάρισης του ενός κλάδου, λόγω εργασιών αναβάθμισης του άλλου κλάδου

κ/α	Φορέας	Όμιλος	Μέτρο
ΠΚΜ01	Υ.Π.Ε. Π.Ε. ΠΕΛΛΑΣ	Α.Ε. ΑΡΜΙΣΣΑΣ	1 Αποσπαστικό (Μεθυστικό)
ΠΚΜ02	Υ.Π.Ε. Π.Ε. ΠΕΛΛΑΣ	ΑΓΡΑΣ	1 Αποσπαστικό - Μουσικό
ΠΚΜ03	Υ.Π.Ε. Π.Ε. ΠΕΛΛΑΣ	ΠΑΝΑΓΙΑ	2 Αποσπαστικά - Μουσικό
ΠΚΜ04	Υ.Π.Ε. Π.Ε. ΠΕΛΛΑΣ	ΕΞΕΣΣΑ	3 Αποσπαστικά - Μουσικό
ΠΚΜ05	Υ.Π.Ε. Π.Ε. ΠΕΛΛΑΣ	ΔΕΒΡΑ	3 Αποσπαστικά - Μουσικό
ΠΚΜ06	Υ.Π.Ε. Π.Ε. ΠΕΛΛΑΣ	ΑΡΣΙΔΙΑ	1 Αποσπαστικό (Μουσικό)

κ/α	Φορέας	Όμιλος	Μέτρο
ΠΚΜ08	Υ.Π.Ε. Π.Ε. ΗΜΑΘΙΑΣ	ΒΕΡΟΙΑ	1 Εκπαίδευση - Φωτισμός 3 Αποσπαστικά (επ. και Αποσπ/μια) (Μουσικό)
ΠΚΜ09	Υ.Π.Ε. Π.Ε. ΠΕΛΛΑΣ	ΚΑΤΕΡΙΝΗ	2 Εκπαίδευση (επ. και Αποσπ/μια) (Μουσικό) 1 Στάση αναγκαστικού - Γραμμή 301 (Μουσικό)
ΠΚΜ10	Υ.Π.Ε. Π.Ε. ΚΙΛΙΚΙΑΣ	ΠΟΛΥΚΑΡΥΣ	4 Αποσπαστικά (Μουσικό)
ΠΚΜ11	Υ.Π.Ε. Π.Ε. ΚΙΛΙΚΙΑΣ	ΚΙΛΙΚΙΑ	4 Αποσπαστικά (Μουσικό)

κ/α	Φορέας	Όμιλος	Μέτρο
ΠΚΜ12	Υ.Π.Ε. Π.Ε. ΘΕΣΣΑΛΟΝΙΚΗΣ	ΟΡΘΟΚΑΣΤΡΟ	6 Αποσπαστικά (Μουσικό)
ΠΚΜ13	Υ.Π.Ε. Π.Ε. ΘΕΣΣΑΛΟΝΙΚΗΣ	ΔΕΣΦΟΡΟΤΑΣΙΑ	3 Αποσπαστικά (Μουσικό)
ΠΚΜ14	Υ.Π.Ε. Π.Ε. ΘΕΣΣΑΛΟΝΙΚΗΣ	ΕΠΙΣΤΡΑΤΟΣ	6 Αποσπαστικά (Μουσικό)
ΠΚΜ15	Υ.Π.Ε. Π.Ε. ΘΕΣΣΑΛΟΝΙΚΗΣ	Α.Ε. ΚΑΡΠΟΥΣΙ	3 Αποσπαστικά (Μουσικό)
ΠΚΜ16	Υ.Π.Ε. Π.Ε. ΘΕΣΣΑΛΟΝΙΚΗΣ	ΝΕΑ ΑΠΟΛΟΝΙΑ	3 Αποσπαστικά (Μουσικό)
ΠΚΜ17	Υ.Π.Ε. Π.Ε. ΘΕΣΣΑΛΟΝΙΚΗΣ	ΒΑΡΠΑΚΟΣ	4 Αποσπαστικά (Μουσικό)
ΠΚΜ20	Υ.Π.Ε. Π.Ε. ΘΕΣΣΑΛΟΝΙΚΗΣ	ΚΑΡΔΙΑ	5 Αποσπαστικά (Μουσικό)
ΠΚΜ21	Υ.Π.Ε. Π.Ε. ΜΑΚΕΔΟΝΙΑΣ	ΠΟΛΥΓΥΡΟΣ	2 Αποσπαστικά (Μουσικό)
ΠΚΜ22	Υ.Π.Ε. Π.Ε. ΜΑΚΕΔΟΝΙΑΣ	ΡΙΔΑ	1 Αποσπαστικό (Μουσικό)
ΠΚΜ23	Υ.Π.Ε. Π.Ε. ΜΑΚΕΔΟΝΙΑΣ	ΜΕΓΑΛΗ ΠΑΝΑΓΙΑ	2 Αποσπαστικά (Μουσικό)
ΠΚΜ24	Υ.Π.Ε. Π.Ε. ΜΑΚΕΔΟΝΙΑΣ	ΝΕΑ ΚΟΣΣΙΑ	1 Εκπαίδευση - Φωτισμός (Μουσικό)
ΠΚΜ25	Υ.Π.Ε. Π.Ε. ΜΑΚΕΔΟΝΙΑΣ	ΠΑΣΣΑΡΕΣ	1 Φωτισμός (Μουσικό)
ΠΚΜ26	Υ.Π.Ε. Π.Ε. ΜΑΚΕΔΟΝΙΑΣ	ΑΡΧΑΪΑ	1 Αποσπαστικό (Μουσικό)
ΠΚΜ27	Υ.Π.Ε. Π.Ε. ΜΑΚΕΔΟΝΙΑΣ	ΔΙΑΣΤΡΩΤΗΣ ΒΑΔΟΥ	1 Αποσπαστικό (Μουσικό)
ΠΚΜ28	Υ.Π.Ε. Π.Ε. ΕΒΡΟΥ	ΣΕΡΡΕΣ	4 Αποσπαστικά (Μουσικό)
ΠΚΜ29	Υ.Π.Ε. Π.Ε. ΕΒΡΟΥ	ΟΡΕΗΝ	2 Αποσπαστικά (Μουσικό)
ΠΚΜ30	Υ.Π.Ε. Π.Ε. ΕΒΡΟΥ	ΡΟΔΟΠΟΛΗ	1 Αποσπαστικό (Μουσικό)
ΠΚΜ31	Υ.Π.Ε. Π.Ε. ΕΒΡΟΥ	ΑΝΙΤΡΑΧΗ	1 Αποσπαστικό (Μουσικό)

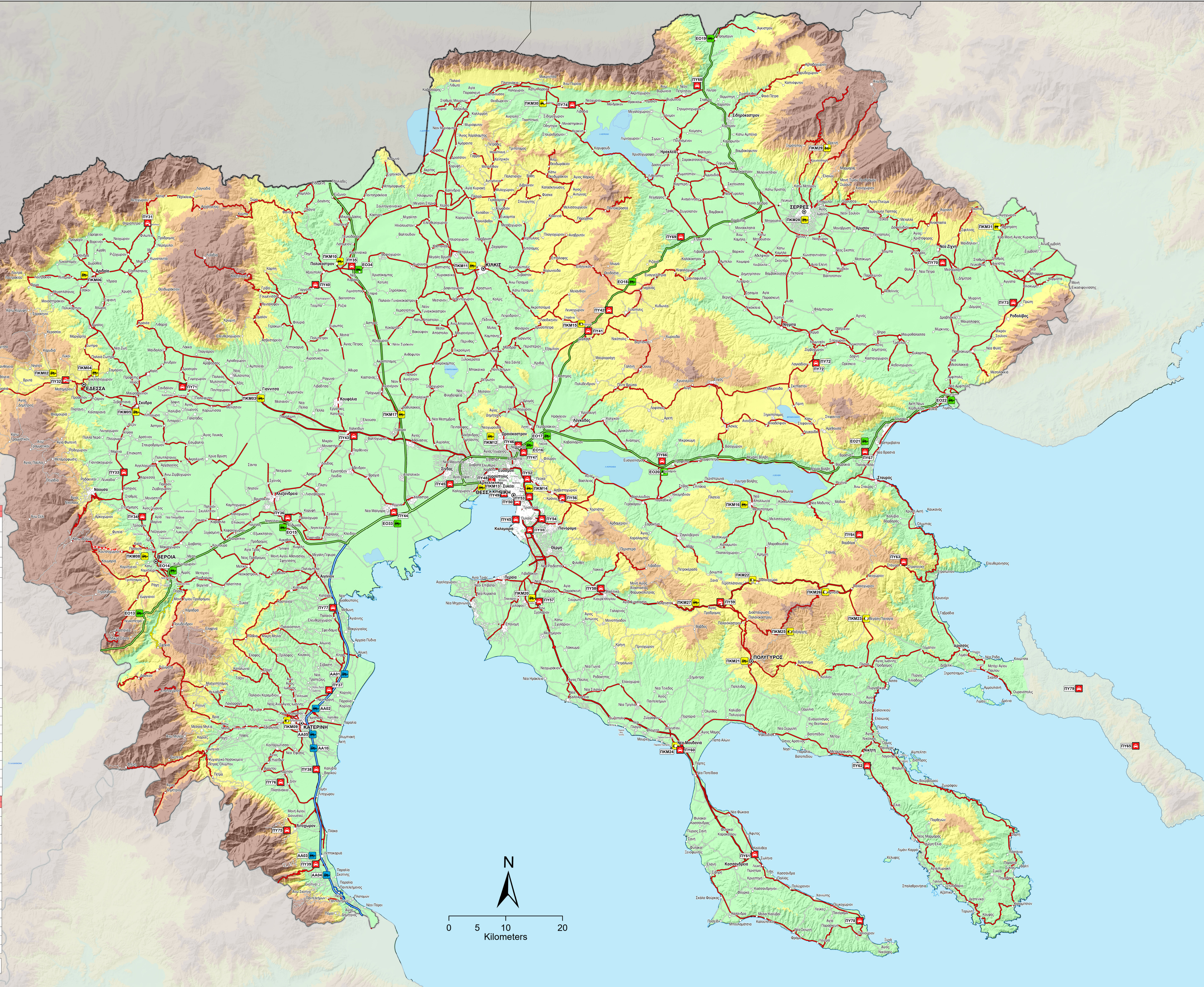
Υ.Π.Ε.: Υποδιοίκηση Τεχνικών Έργων Π.Ε.: Περιφερειακή Ενότητα

κ/α	Φορέας	Όμιλος	Μέτρο
ΠΥ31	Π.Ε.Π.Δ. ΚΕΝΤΡΙΚΗΣ ΜΑΚΕΔΟΝΙΑΣ	Ε.Ο. ΑΡΜΙΣΣΑΣ-ΑΡΜΙΣΣΑΣ (Επικρατική Φωτισμός)	1 Πυροσβεστικό
ΠΥ32	Π.Ε.Π.Δ. ΚΕΝΤΡΙΚΗΣ ΜΑΚΕΔΟΝΙΑΣ	Ε.Ο. ΣΑΒΙΤΣΑΣ-ΣΑΒΙΤΣΑΣ (επ. ΑΡΜΙΣΣΑΣ)	1 Πυροσβεστικό
ΠΥ33	Π.Ε.Π.Δ. ΚΕΝΤΡΙΚΗΣ ΜΑΚΕΔΟΝΙΑΣ	Ε.Ο. ΚΑΡΔΙΑΣ-ΣΑΒΙΤΣΑΣ (επικρατική Κινητή Ανάβαση)	1 Πυροσβεστικό
ΠΥ34	Π.Ε.Π.Δ. ΚΕΝΤΡΙΚΗΣ ΜΑΚΕΔΟΝΙΑΣ	Ε.Ο. ΒΕΡΟΙΑΣ-ΚΑΡΔΙΑΣ (επ. Ν.Μ. Σαβιτζίδη-Κινητή)	1 Πυροσβεστικό
ΠΥ35	Π.Ε.Π.Δ. ΚΕΝΤΡΙΚΗΣ ΜΑΚΕΔΟΝΙΑΣ	ΠΥΡΟΚΑΥΣΤΟ	1 Πυροσβεστικό
ΠΥ36	Π.Ε.Π.Δ. ΚΕΝΤΡΙΚΗΣ ΜΑΚΕΔΟΝΙΑΣ	Ε.Ο. ΑΣΠΡΟΝΗΣ-ΔΕΣΣΑΛΟΝΙΚΗΣ (επ. ΚΑΡΔΙΑΣ)	1 Πυροσβεστικό
ΠΥ37	Π.Ε.Π.Δ. ΚΕΝΤΡΙΚΗΣ ΜΑΚΕΔΟΝΙΑΣ	Ε.Ο. ΑΣΠΡΟΝΗΣ-ΔΕΣΣΑΛΟΝΙΚΗΣ (επ. ΚΑΤΕΡΙΝΗΣ)	1 Πυροσβεστικό
ΠΥ38	Π.Ε.Π.Δ. ΚΕΝΤΡΙΚΗΣ ΜΑΚΕΔΟΝΙΑΣ	Ε.Ο. ΑΣΠΡΟΝΗΣ-ΔΕΣΣΑΛΟΝΙΚΗΣ (επ. ΝΕΑΣ ΕΒΡΟΥΣ)	1 Πυροσβεστικό
ΠΥ39	Π.Ε.Π.Δ. ΚΕΝΤΡΙΚΗΣ ΜΑΚΕΔΟΝΙΑΣ	Ε.Ο. ΑΣΠΡΟΝΗΣ-ΔΕΣΣΑΛΟΝΙΚΗΣ (επ. ΑΥΤΟΔΡΟΜΟΥ)	1 Πυροσβεστικό
ΠΥ40	Π.Ε.Π.Δ. ΚΕΝΤΡΙΚΗΣ ΜΑΚΕΔΟΝΙΑΣ	ΠΥΡΟΚΑΥΣΤΟ	1 Πυροσβεστικό
ΠΥ41	Π.Ε.Π.Δ. ΚΕΝΤΡΙΚΗΣ ΜΑΚΕΔΟΝΙΑΣ	ΑΠΟΣΠΑΣΤΙΚΟ ΣΤΑΘΜΟ (επ. ΕΠ. ΜΕ Θεσσαλονίκη)	1 Πυροσβεστικό

κ/α	Φορέας	Όμιλος	Μέτρο
ΠΥ42	Π.Ε.Π.Δ. ΚΕΝΤΡΙΚΗΣ ΜΑΚΕΔΟΝΙΑΣ	Ε.Ο. ΔΕΣΣΑΛΟΝΙΚΗΣ-ΕΒΡΟΥ (επ. ΕΠ. ΑΣΠΡΟΝΗΣ)	1 Πυροσβεστικό
ΠΥ43	Π.Ε.Π.Δ. ΚΕΝΤΡΙΚΗΣ ΜΑΚΕΔΟΝΙΑΣ	303/304 Ε.Ο. ΔΕΣΣΑΛΟΝΙΚΗΣ-Ν.Ε. ΚΑΡΔΙΑΣ	1 Πυροσβεστικό
ΠΥ44	Π.Ε.Π.Δ. ΚΕΝΤΡΙΚΗΣ ΜΑΚΕΔΟΝΙΑΣ	Ε.Ο. ΑΣΠΡΟΝΗΣ-ΔΕΣΣΑΛΟΝΙΚΗΣ (επ. ΚΑΤΕΡΙΝΗΣ)	1 Πυροσβεστικό
ΠΥ45	Π.Ε.Π.Δ. ΚΕΝΤΡΙΚΗΣ ΜΑΚΕΔΟΝΙΑΣ	Ε.Ο. ΑΣΠΡΟΝΗΣ-ΔΕΣΣΑΛΟΝΙΚΗΣ (επ. ΚΑΤΕΡΙΝΗΣ)	1 Πυροσβεστικό
ΠΥ46	Π.Ε.Π.Δ. ΚΕΝΤΡΙΚΗΣ ΜΑΚΕΔΟΝΙΑΣ	Α/Κ ΣΙΑ ΕΠΙΒΑΤΩΝ (επ. ΒΕΡΟΙΑΣ)	2 Πυροσβεστικά
ΠΥ47	Π.Ε.Π.Δ. ΚΕΝΤΡΙΚΗΣ ΜΑΚΕΔΟΝΙΑΣ	Α/Κ ΣΙΑ ΕΠΙΒΑΤΩΝ (επ. ΒΕΡΟΙΑΣ)	2 Πυροσβεστικά
ΠΥ48	Π.Ε.Π.Δ. ΚΕΝΤΡΙΚΗΣ ΜΑΚΕΔΟΝΙΑΣ	ΑΠΟΣΠΑΣΤΙΚΟ ΣΤΑΘΜΟ (επ. ΕΠ. ΜΕ Θεσσαλονίκη)	1 Πυροσβεστικό
ΠΥ49	Π.Ε.Π.Δ. ΚΕΝΤΡΙΚΗΣ ΜΑΚΕΔΟΝΙΑΣ	Α/Κ ΣΙΑ ΕΠΙΒΑΤΩΝ (επ. ΒΕΡΟΙΑΣ)	2 Πυροσβεστικά
ΠΥ50	Π.Ε.Π.Δ. ΚΕΝΤΡΙΚΗΣ ΜΑΚΕΔΟΝΙΑΣ	Α/Κ ΣΙΑ ΕΠΙΒΑΤΩΝ (επ. ΒΕΡΟΙΑΣ)	2 Πυροσβεστικά
ΠΥ51	Π.Ε.Π.Δ. ΚΕΝΤΡΙΚΗΣ ΜΑΚΕΔΟΝΙΑΣ	ΣΑΛΑΜΑΝΑ	Αντικαταστήματα, για πλήρη μετεωρολογική εξοπλιστική
ΠΥ52	Π.Ε.Π.Δ. ΚΕΝΤΡΙΚΗΣ ΜΑΚΕΔΟΝΙΑΣ	ΔΙΑΠΡΟΣΩΠΙΚΟ ΣΤΑΘΜΟ (επ. ΕΠ. ΜΕ Θεσσαλονίκη)	1 Πυροσβεστικό
ΠΥ53	Π.Ε.Π.Δ. ΚΕΝΤΡΙΚΗΣ ΜΑΚΕΔΟΝΙΑΣ	Ε.Ο. ΔΕΣΣΑΛΟΝΙΚΗΣ-ΕΒΡΟΥ (επ. ΕΠ. ΑΣΠΡΟΝΗΣ)	1 Πυροσβεστικό
ΠΥ54	Π.Ε.Π.Δ. ΚΕΝΤΡΙΚΗΣ ΜΑΚΕΔΟΝΙΑΣ	ΚΙΝΗΣΗ ΑΝΤΙΣΤΡΩΤΩΝ	2 Πυροσβεστικά
ΠΥ55	Π.Ε.Π.Δ. ΚΕΝΤΡΙΚΗΣ ΜΑΚΕΔΟΝΙΑΣ	Ε.Ο. ΔΕΣΣΑΛΟΝΙΚΗΣ-ΕΒΡΟΥ (επ. ΕΠ. ΑΣΠΡΟΝΗΣ)	1 Πυροσβεστικό
ΠΥ56	Π.Ε.Π.Δ. ΚΕΝΤΡΙΚΗΣ ΜΑΚΕΔΟΝΙΑΣ	Ε.Ο. ΔΕΣΣΑΛΟΝΙΚΗΣ-ΕΒΡΟΥ (επ. ΕΠ. ΑΣΠΡΟΝΗΣ)	1 Πυροσβεστικό
ΠΥ57	Π.Ε.Π.Δ. ΚΕΝΤΡΙΚΗΣ ΜΑΚΕΔΟΝΙΑΣ	ΚΑΡΔΙΑ	1 Πυροσβεστικό
ΠΥ58	Π.Ε.Π.Δ. ΚΕΝΤΡΙΚΗΣ ΜΑΚΕΔΟΝΙΑΣ	Ε.Ο. ΔΕΣΣΑΛΟΝΙΚΗΣ-ΕΒΡΟΥ (επ. ΕΠ. ΑΣΠΡΟΝΗΣ)	1 Πυροσβεστικό
ΠΥ59	Π.Ε.Π.Δ. ΚΕΝΤΡΙΚΗΣ ΜΑΚΕΔΟΝΙΑΣ	ΔΙΑΠΡΟΣΩΠΙΚΟ ΣΤΑΘΜΟ (επ. ΕΠ. ΜΕ Θεσσαλονίκη)	1 Πυροσβεστικό
ΠΥ60	Π.Ε.Π.Δ. ΚΕΝΤΡΙΚΗΣ ΜΑΚΕΔΟΝΙΑΣ	ΚΙΝΗΣΗ ΑΝΤΙΣΤΡΩΤΩΝ	2 Πυροσβεστικά
ΠΥ61	Π.Ε.Π.Δ. ΚΕΝΤΡΙΚΗΣ ΜΑΚΕΔΟΝΙΑΣ	ΚΑΛΑΜΑΡΑ	1 Πυροσβεστικό
ΠΥ62	Π.Ε.Π.Δ. ΚΕΝΤΡΙΚΗΣ ΜΑΚΕΔΟΝΙΑΣ	ΜΑΚΙΔΕΙΑ	1 Πυροσβεστικό
ΠΥ63	Π.Ε.Π.Δ. ΚΕΝΤΡΙΚΗΣ ΜΑΚΕΔΟΝΙΑΣ	ΔΕΣΦΟΡΟΤΑΣΙΑ	1 Πυροσβεστικό

κ/α	Φορέας	Όμιλος	Μέτρο
ΠΥ64	Π.Ε.Π.Δ. ΚΕΝΤΡΙΚΗΣ ΜΑΚΕΔΟΝΙΑΣ	ΔΙΑΠΡΟΣΩΠΙΚΟ ΣΤΑΘΜΟ (επ. ΕΠ. ΜΕ Θεσσαλονίκη)	1 Πυροσβεστικό
ΠΥ65	Π.Ε.Π.Δ. ΚΕΝΤΡΙΚΗΣ ΜΑΚΕΔΟΝΙΑΣ	ΟΕΣΑ ΑΕ, ΑΝΙΤΡΑΧΗΣ ΚΑΡΠΟΥΣΙ	1 Πυροσβεστικό
ΠΥ66	Π.Ε.Π.Δ. ΚΕΝΤΡΙΚΗΣ ΜΑΚΕΔΟΝΙΑΣ	Α/Κ ΣΙΑ ΕΠΙΒΑΤΩΝ (επ. ΒΕΡΟΙΑΣ)	2 Πυροσβεστικά
ΠΥ67	Π.Ε.Π.Δ. ΚΕΝΤΡΙΚΗΣ ΜΑΚΕΔΟΝΙΑΣ	Α/Κ ΣΙΑ ΕΠΙΒΑΤΩΝ (επ. ΒΕΡΟΙΑΣ)	2 Πυροσβεστικά
ΠΥ68	Π.Ε.Π.Δ. ΚΕΝΤΡΙΚΗΣ ΜΑΚΕΔΟΝΙΑΣ	Ε.Ο. ΕΒΡΟΥ-ΠΡΟΚΛΑΣΤΩΝ (επ. ΕΠ. ΑΣΠΡΟΝΗΣ)	1 Πυροσβεστικό
ΠΥ69	Π.Ε.Π.Δ. ΚΕΝΤΡΙΚΗΣ ΜΑΚΕΔΟΝΙΑΣ	Ε.Ο. ΕΒΡΟΥ-ΠΡΟΚΛΑΣΤΩΝ (επ. ΕΠ. ΑΣΠΡΟΝΗΣ)	1 Πυροσβεστικό
ΠΥ70	Π.Ε.Π.Δ. ΚΕΝΤΡΙΚΗΣ ΜΑΚΕΔΟΝΙΑΣ	Ε.Ο. ΕΒΡΟΥ-ΠΡΟΚΛΑΣΤΩΝ (επ. ΕΠ. ΑΣΠΡΟΝΗΣ)	1 Πυροσβεστικό
ΠΥ71	Π.Ε.Π.Δ. ΚΕΝΤΡΙΚΗΣ ΜΑΚΕΔΟΝΙΑΣ	ΚΙΝΗΣΗ ΑΝΤΙΣΤΡΩΤΩΝ	2 Πυροσβεστικά
ΠΥ72	Π.Ε.Π.Δ. ΚΕΝΤΡΙΚΗΣ ΜΑΚΕΔΟΝΙΑΣ	Ε.Ο. ΝΗΤΣΙΑΣ-ΚΑΡΔΙΑΣ (επ. ΚΑΤΕΡΙΝΗΣ)	1 Πυροσβεστικό
ΠΥ73	Π.Ε.Π.Δ. ΚΕΝΤΡΙΚΗΣ ΜΑΚΕΔΟΝΙΑΣ	Ε.Ο. ΝΗΤΣΙΑΣ-ΚΑΡΔΙΑΣ (επ. ΚΑΤΕΡΙΝΗΣ)	1 Πυροσβεστικό
ΠΥ74	Π.Ε.Π.Δ. ΚΕΝΤΡΙΚΗΣ ΜΑΚΕΔΟΝΙΑΣ	Ε.Ο. ΝΗΤΣΙΑΣ-ΚΑΡΔΙΑΣ (επ. ΚΑΤΕΡΙΝΗΣ)	1 Πυροσβεστικό
ΠΥ75	Π.Ε.Π.Δ. ΚΕΝΤΡΙΚΗΣ ΜΑΚΕΔΟΝΙΑΣ	ΑΝΟΡΘΩΣΗ ΚΙΝΗΣΗΣ ΑΝΤΙΣΤΡΩΤΩΝ	1 Πυροσβεστικό
ΠΥ76	Π.Ε.Π.Δ. ΚΕΝΤΡΙΚΗΣ ΜΑΚΕΔΟΝΙΑΣ	ΑΝΟΡΘΩΣΗ ΚΙΝΗΣΗΣ ΑΝΤΙΣΤΡΩΤΩΝ	1 Πυροσβεστικό
ΠΥ77	Π.Ε.Π.Δ. ΚΕΝΤΡΙΚΗΣ ΜΑΚΕΔΟΝΙΑΣ	Α/Κ ΜΕΤΕΩΡΟΛΟΓΙΚΗΣ ΕΞΕΤΑΣΗΣ	1 Πυροσβεστικό
ΠΥ78	Π.Ε.Π.Δ. ΚΕΝΤΡΙΚΗΣ ΜΑΚΕΔΟΝΙΑΣ	Ε.Ο. ΕΒΡΟΥ-ΠΡΟΚΛΑΣΤΩΝ (επ. ΕΠ. ΑΣΠΡΟΝΗΣ)	1 Πυροσβεστικό
ΠΥ79	Π.Ε.Π.Δ. ΚΕΝΤΡΙΚΗΣ ΜΑΚΕΔΟΝΙΑΣ	ΚΑΡΔΙΑΣ	1 Πυροσβεστικό

Π.Ε.Π.Δ.: Περιφερειακή Περιφερειακή Διοίκηση
*Εξοικονομεί η επικρατοποίηση για την χειμερινή περίοδο 2024-2025 των θέσεων επιφυλακής του Πυροσβεστικού Σώματος



Χαρτογραφική απεικόνιση σχεδίων αποχινοσμού φορέων χειμερινής συντήρησης οδικού δικτύου περιλαμβανόμενων σημείων στάθμευσης περιπολικών Πυροσβεστικού Σώματος σε αυξημένη ετοιμότητα.

Υπόμνημα

Θέσεις
 ΕΥΔΕ Μακεδονίας
 ΑΥΤΟΚΙΝΗΤΟΔΡΟΜΟΣ ΑΙΓΑΙΟΥ Α.Ε.
 ΕΓΝΑΤΙΑ ΟΔΟΣ
 Δ.Ε.Σ.Ε. ΚΕΝΤΡΙΚΗΣ ΜΑΚΕΔΟΝΙΑΣ
 ΠΥΡΟΣΒΕΣΤΙΚΗ

Πόλεις
 Πρωτεύουσα Νομού
 Πόλη
 Χωριό

Υψομετρικές κλάσεις
 Πόλιν: 0 - 300 μ.
 Λοσιόλη: 301 - 600 μ.
 Ημισορήνη: 601 - 900 μ.
 Ορεινή: > 900 μ.

Αρμοδιότητες συντήρησης οδικού δικτύου ΑΡΜΟΔΙΟΤ
 ΕΓΝΑΤΙΑ ΟΔΟΣ Α.Ε.
 ΑΥΤΟΚΙΝΗΤΟΔΡΟΜΟΣ ΑΙΓΑΙΟΥ Α.Ε.
 ΑΥΤΟΚΙΝΗΤΟΔΡΟΜΟΣ ΑΙΓΑΙΟΥ Α.Ε. ΠΑΛΑΙΑ ΧΑΡΑΧΗ
 ΠΕΡΙΦΕΡΕΙΑ ΚΕΝΤΡΙΚΗΣ ΜΑΚΕΔΟΝΙΑΣ (ΕΘΝΙΚΟ)

ΠΕΡΙΦΕΡΕΙΑ ΚΕΝΤΡΙΚΗΣ ΜΑΚΕΔΟΝΙΑΣ (ΕΠΑΡΧΙΑΚΟ)
 ΠΕΡΙΦΕΡΕΙΑ ΚΕΝΤΡΙΚΗΣ ΜΑΚΕΔΟΝΙΑΣ (ΕΠΑΡΧΙΑΚΟ ΔΑΔΑΝΟΙΚΤΟ)
 ΔΕΗ
 ΔΗΜΟΙ

***Σημειώσεις:** Μετά την εφαρμογή του Ν. 3852/2010 «Σχέδιο Καλλικράτης» και την απόφαση Γ.Π.Κ.Μ. 20777/7-2011 (6ΕΚ 1622Β/18-7-2011), του οικείου Παραρτήματος για την Περιφέρεια Κεντρικής Μακεδονίας σύμφωνα με παρακάτω:
 1. Η συντήρηση και αποχνοσμός του οδικού δικτύου πρώην Κρατικών Περιφερειών και Νομαρχικών Αυτοδιοικήσεων, επιστρέφει αρμοδιότητα των Διευθύνσεων Τεχνικών Έργων των Περιφερειακών Ενότητων
 2. Η συντήρηση και ο αποχνοσμός του οδικού δικτύου των δήμων, επιστρέφει αρμοδιότητα των νέων δήμων.

Εφαρμογή GIS:
 Ανδρέας Αντωνόπουλος, Γεωλόγος, MSc, PhD
 Μίρκα Σαπρίνη, Γεωλόγος, MSc
 Δεκέμβριος 2024