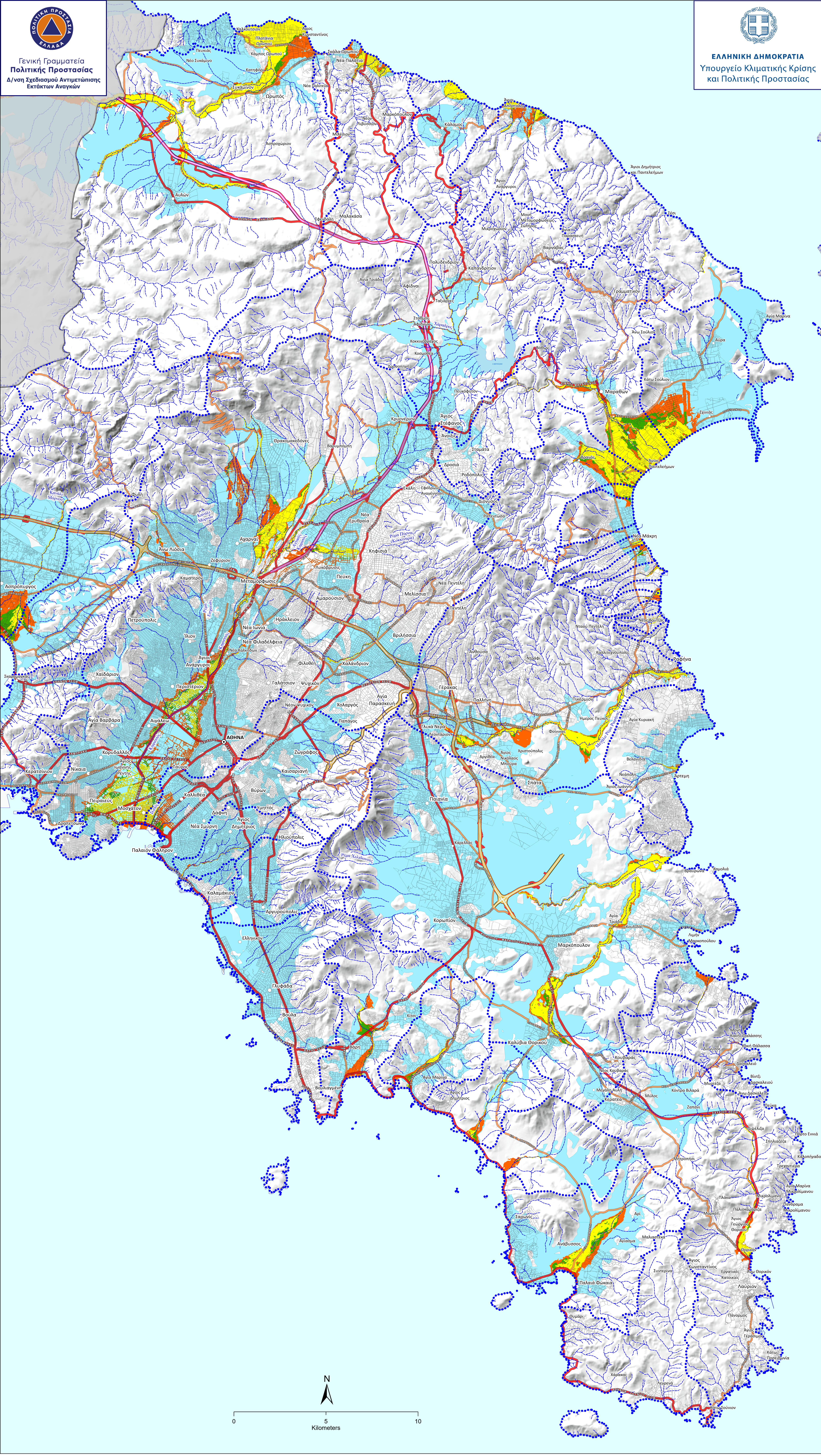




Γενική Γραμματεία Πολιτικής Προστασίας
Δ/νση Σχεδιασμού Αντιμετώπισης Εκτάκτων Αναγκών

ΕΛΛΗΝΙΚΗ ΔΗΜΟΚΡΑΤΙΑ
Υπουργείο Κλιματικής Κρίσης και Πολιτικής Προστασίας



- ΥΠΟΜΝΗΜΑ**
- Περιοχές υψηλής επικινδυνότητας πλημμύρας για περίοδο επαναφοράς 50 έτη*
 - Περιοχές υψηλής επικινδυνότητας πλημμύρας για περίοδο επαναφοράς 100 έτη*
 - Περιοχές υψηλής επικινδυνότητας πλημμύρας για περίοδο επαναφοράς 1000 έτη*
 - Ζώνες Δυνητικά Υψηλού Κινδύνου Πλημμύρας**
 - Ενδεικτικά Όρια Λεκανών Απορροής
- Οικισμοί
- Έδρα Περιφερειακής Ενότητας
 - Έδρα Δήμου
 - Έδρα Δημοτικής Ενότητας
 - Λοιποί Οικισμοί
- Οδικό Δίκτυο (Αρμοδιότητες συντήρησης)
- ΑΤΤΙΚΕΣ ΔΙΑΔΡΟΜΕΣ Α.Ε.
 - ΝΕΑ ΟΔΟΣ Α.Ε.
 - ΟΛΥΜΠΙΑ ΟΔΟΣ Α.Ε.
 - ΠΕΡΙΦΕΡΕΙΑ ΑΤΤΙΚΗΣ (ΠΑΟΔ, ΔΕΣΕ, ΠΑΡΑΠΛΕΥΡΟ ΕΘΝΙΚΩΝ ΟΔΩΝ ΚΑΙ ΑΤΤΙΚΗΣ ΟΔΟΥ)
 - ΠΕΡΙΦΕΡΕΙΑ ΑΤΤΙΚΗΣ (ΠΕΡΙΦΕΡΕΙΑΚΕΣ ΕΝΟΤΗΤΕΣ ΚΑΙ ΔΤΕ)
 - Κύριο Υδρογραφικό Δίκτυο ΑΤΤΙΚΗΣ

* Σύμφωνα με την πρώτη αναθεώρηση των Χαρτών Επικινδυνότητας Πλημμύρας που έχει εκδώσει η Ειδική Γραμματεία Υδάτων σε εφαρμογή της της Κ.Α. Η.Π. 31822/1542/Ε103/2010 (ΦΕΚ 1108 Β' /2010) για την ενσωμάτωση της Οδηγίας 2007/60/ΕΚ στο εθνικό δίκαιο

