



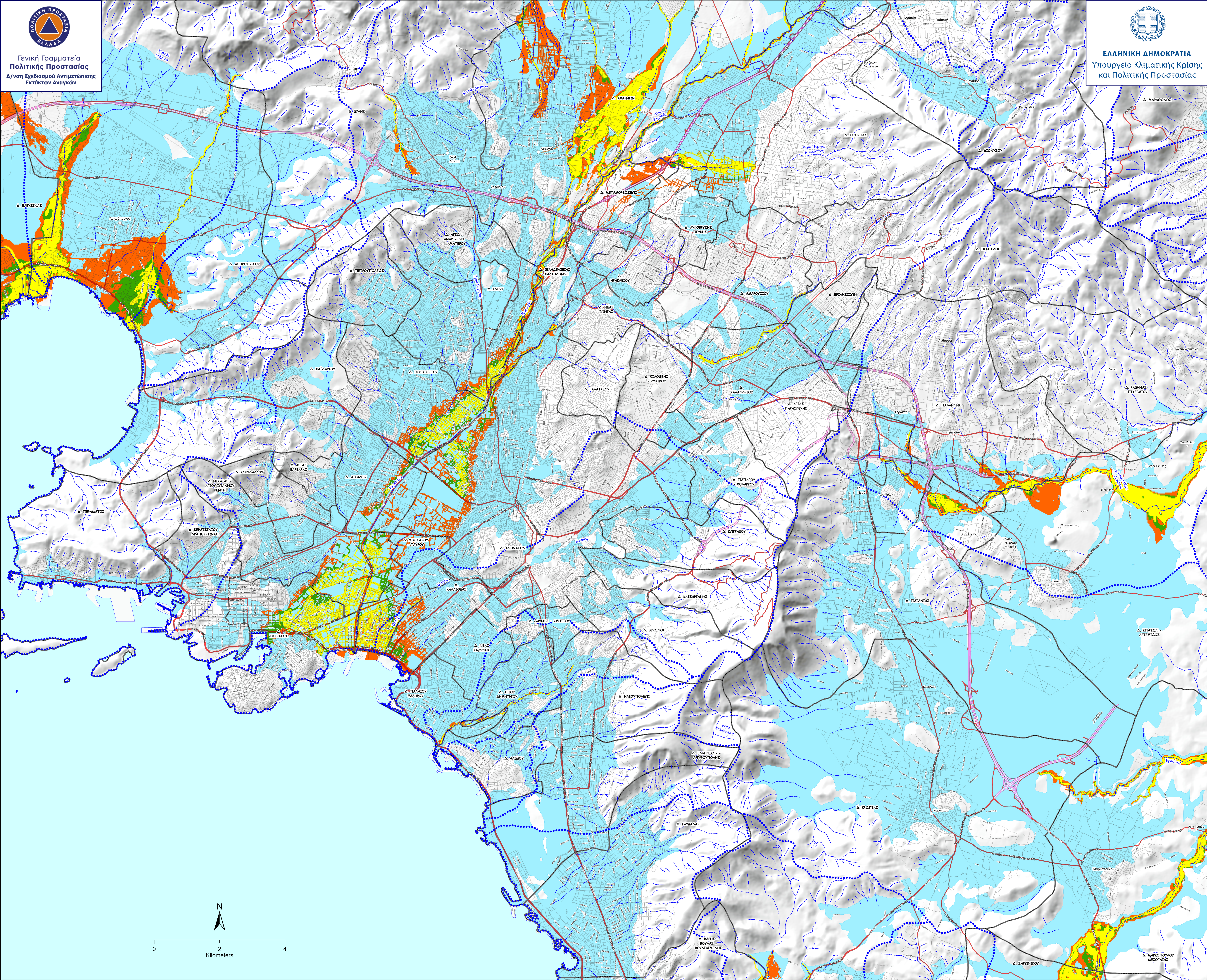
Γενική Γραμματεία  
Πολιτικής Προστασίας  
Δ/νση Σχεδιασμού Αντιμετώπισης  
Εκτάκτων Αναγκών



ΕΛΛΗΝΙΚΗ ΔΗΜΟΚΡΑΤΙΑ  
Υπουργείο Κλιματικής Κρίσης  
και Πολιτικής Προστασίας

ΧΑΡΤΗΣ ΜΕ ΤΙΣ ΖΩΝΕΣ ΔΥΝΗΤΙΚΑ  
ΥΨΗΛΟΥ ΚΙΝΔΥΝΟΥ ΠΛΗΜΜΥΡΑΣ ΚΑΙ ΤΙΣ ΖΩΝΕΣ  
ΥΨΗΛΗΣ ΕΠΙΚΙΝΔΥΝΟΤΗΤΑΣ ΠΛΗΜΜΥΡΑΣ  
ΓΙΑ ΠΕΡΙΟΔΟ ΕΠΑΝΑΛΗΨΗΣ 50, 100 ΚΑΙ 1000 ΕΤΩΝ

Π.Ε. ΤΟΜΕΩΝ ΑΤΤΙΚΗΣ



**ΥΠΟΜΝΗΜΑ**

- Περιοχές υψηλής επικινδυνότητας πλημμύρας για περίοδο επαναφοράς 50 έτη\*
  - Περιοχές υψηλής επικινδυνότητας πλημμύρας για περίοδο επαναφοράς 100 έτη\*
  - Περιοχές υψηλής επικινδυνότητας πλημμύρας για περίοδο επαναφοράς 1000 έτη\*
  - Ζώνες Δυνητικά Υψηλού Κινδύνου Πλημμύρας\*\*
  - ⋯ Ενδεικτικά Όρια Λεκανών Απορροής
  - Κύριο Υδρογραφικό Δίκτυο
  - Όρια Δήμων
- Οικισμοί
- ⊙ Έδρα Περιφερειακής Ενότητας
  - Έδρα Δήμου
  - Έδρα Δημοτικής Ενότητας
  - Λοιποί Οικισμοί
- Οδικό Δίκτυο (Αρμοδιότητες συντήρησης) ΔΗΜΟΙ
- ΑΤΤΙΚΕΣ ΔΙΑΔΡΟΜΕΣ Α.Ε.
  - ΝΕΑ ΟΔΟΣ Α.Ε.
  - ΟΛΥΜΠΙΑ ΟΔΟΣ Α.Ε.
  - ΠΕΡΙΦΕΡΕΙΑ ΑΤΤΙΚΗΣ (ΠΑΟΔ, ΔΕΣΣΕ, ΠΑΡΑΠΛΕΥΡΟ ΕΘΝΙΚΩΝ ΟΔΩΝ ΚΑΙ ΑΤΤΙΚΗΣ ΟΔΟΥ)
  - ΠΕΡΙΦΕΡΕΙΑ ΑΤΤΙΚΗΣ (ΠΕΡΙΦΕΡΕΙΑΚΕΣ ΕΝΟΤΗΤΕΣ ΚΑΙ ΔΤΕ)
  - Οικοδομικά τετράγωνα ΑΤΤΙΚΗΣ

\* Σύμφωνα με την πρώτη αναθεώρηση των Χαρτών Επικινδυνότητας Πλημμύρας που έχει εκδώσει η Ειδική Γραμματεία Υδάτων σε εφαρμογή της της Κ.Υ.Α. Η.Π. 31822/1542/Ε103/2010 (ΦΕΚ 1109 Β' /2010) για την αναβάθμιση της Οδηγίας 2007/60/ΕΚ στο εθνικό δίκαιο

