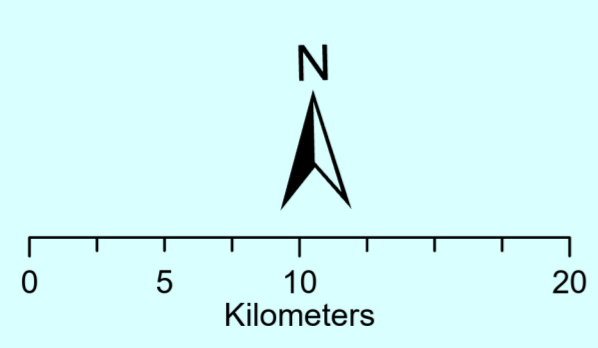
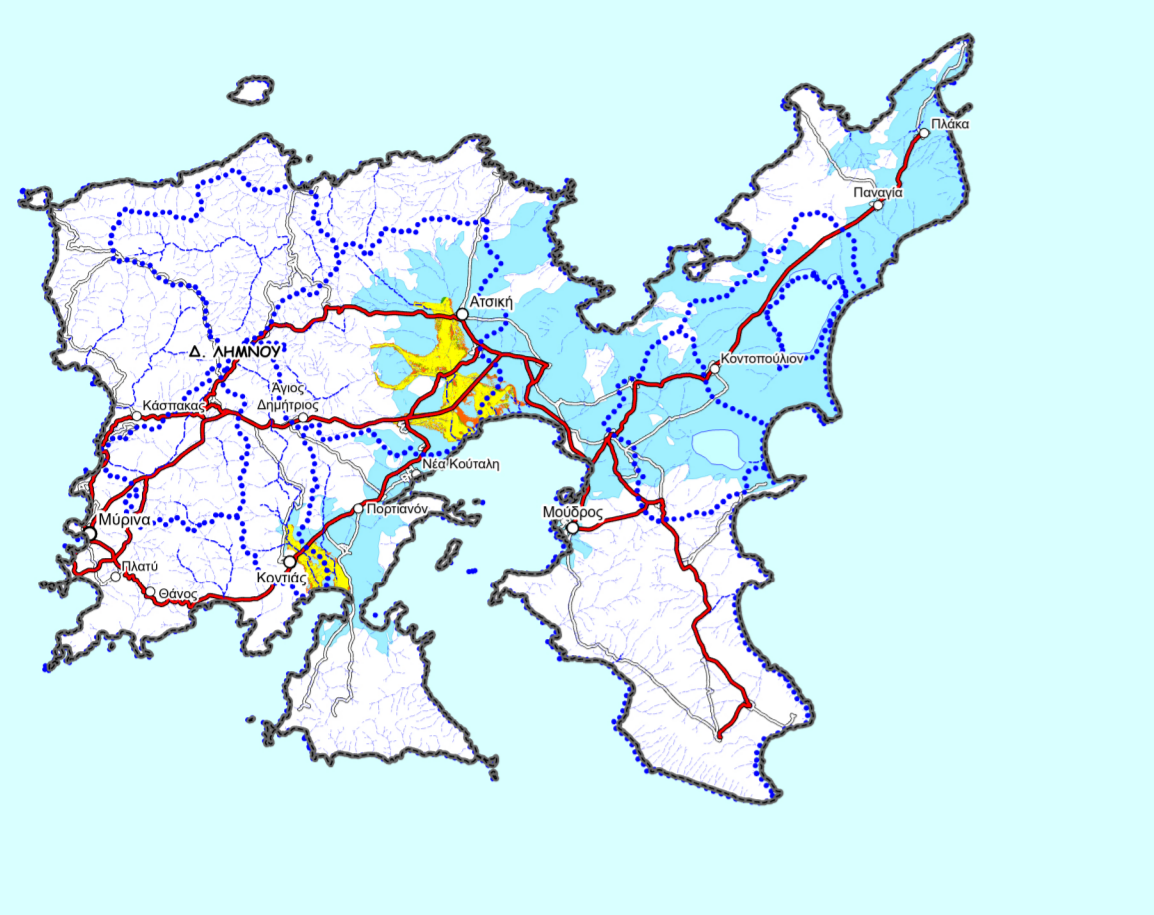
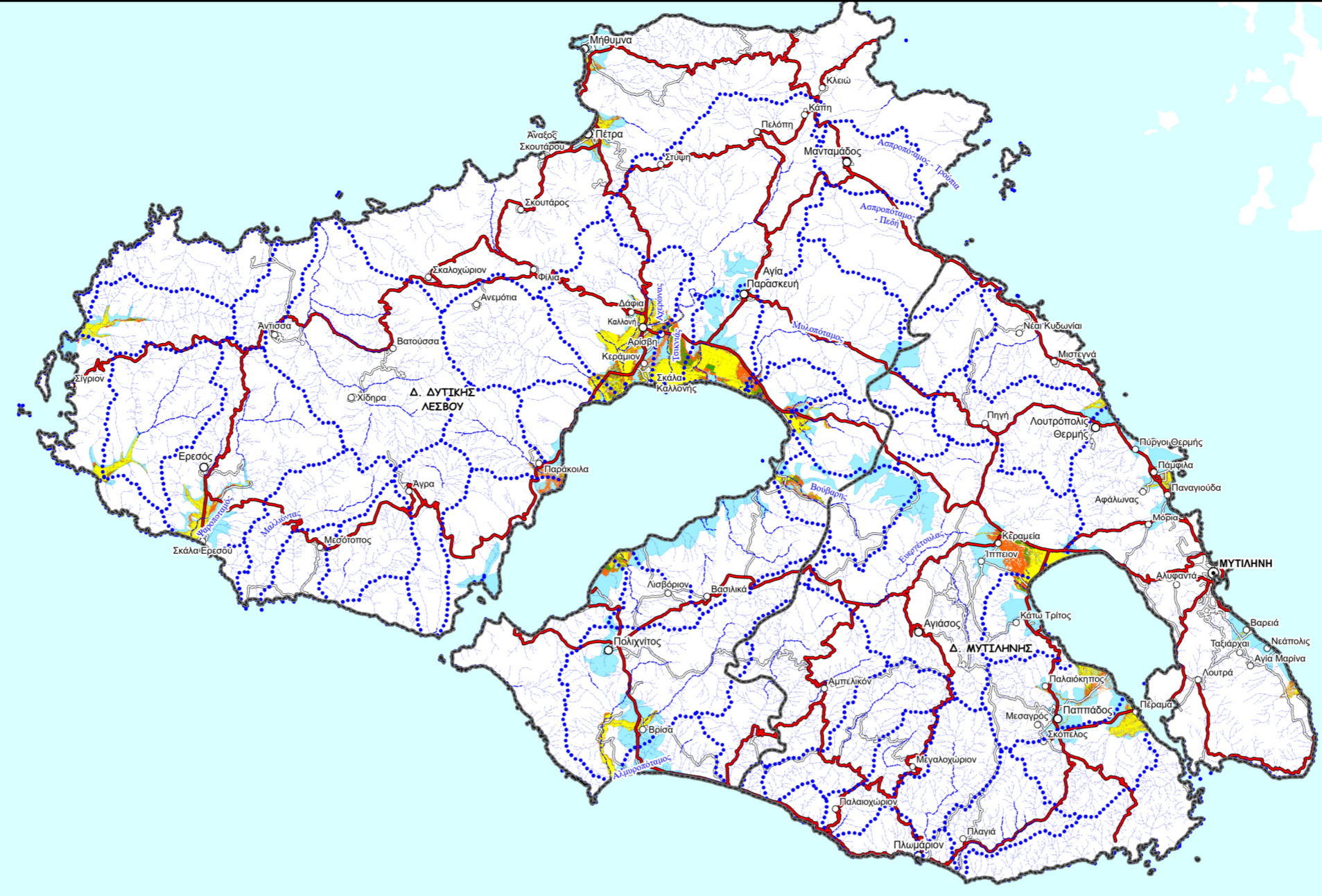




Γενική Γραμματεία  
Πολιτικής Προστασίας  
Διεύθυνση Σχεδιασμού Αντιμετώπισης  
Εκτάκτων Αναγκών



ΕΛΛΗΝΙΚΗ ΔΗΜΟΚΡΑΤΙΑ  
Υπουργείο Κλιματικής Κρίσης  
και Πολιτικής Προστασίας



ΧΑΡΤΗΣ ΜΕ ΤΙΣ ΖΩΝΕΣ ΔΥΝΗΤΙΚΑ  
ΥΨΗΛΟΥ ΚΙΝΔΥΝΟΥ ΠΛΗΜΜΥΡΑΣ ΚΑΙ ΤΙΣ ΖΩΝΕΣ  
ΥΨΗΛΗΣ ΕΠΙΚΙΝΔΥΝΟΤΗΤΑΣ ΠΛΗΜΜΥΡΑΣ  
ΓΙΑ ΠΕΡΙΟΔΟ ΕΠΑΝΑΦΟΡΑΣ 50, 100 ΚΑΙ 1000 ΕΤΩΝ

**ΠΕΡΙΦΕΡΕΙΑ ΒΟΡΕΙΟΥ ΑΙΓΑΙΟΥ**

- ΥΠΟΜΝΗΜΑ**
- Περιοχές υψηλής επικινδυνότητας πλημμύρας για περίοδο επαναφοράς 50 έτη\*
  - Περιοχές υψηλής επικινδυνότητας πλημμύρας για περίοδο επαναφοράς 100 έτη\*
  - Περιοχές υψηλής επικινδυνότητας πλημμύρας για περίοδο επαναφοράς 1000 έτη\*
  - Ζώνες Δυνητικά Υψηλού Κινδύνου Πλημμύρας\*\*
  - Ενδεικτικά Όρια Λεκανών Απορροής
  - Όρια Δήμων
  - Οικισμοί
    - Έδρα Περιφερειακής Ενότητας
    - Έδρα Δήμου
    - Έδρα Δημοτικής Ενότητας
    - Λοιποί οικισμοί
  - Οδικό Δίκτυο
    - Αρμοδιότητες συντήρησης
    - ΠΕΡΙΦΕΡΕΙΑ ΒΟΡΕΙΟΥ ΑΙΓΑΙΟΥ
  - ΠΕΡΙΦΕΡΕΙΑΚΕΣ ΕΝΟΤΗΤΕΣ
  - ΔΗΜΟΙ
  - ΒΟΡΕΙΟΥ ΑΙΓΑΙΟΥ**
    - Κύριο Υδρογραφικό Δίκτυο
    - Μόνιμης ροής
    - Παροδικής ροής

\* Σύμφωνα με την πρώτη αναθεώρηση των Χαρτών Επικινδυνότητας Πλημμύρας που έχει εκδώσει η Ειδική Γραμματεία Υδάτων σε εφαρμογή της της Κ.Υ.Α. Η.Π. 31822/1542/Ε103/2010 (ΦΕΚ 1108 Β'/2010) για την ενσωμάτωση της Οδηγίας 2007/60/ΕΚ στο εθνικό δίκαιο