



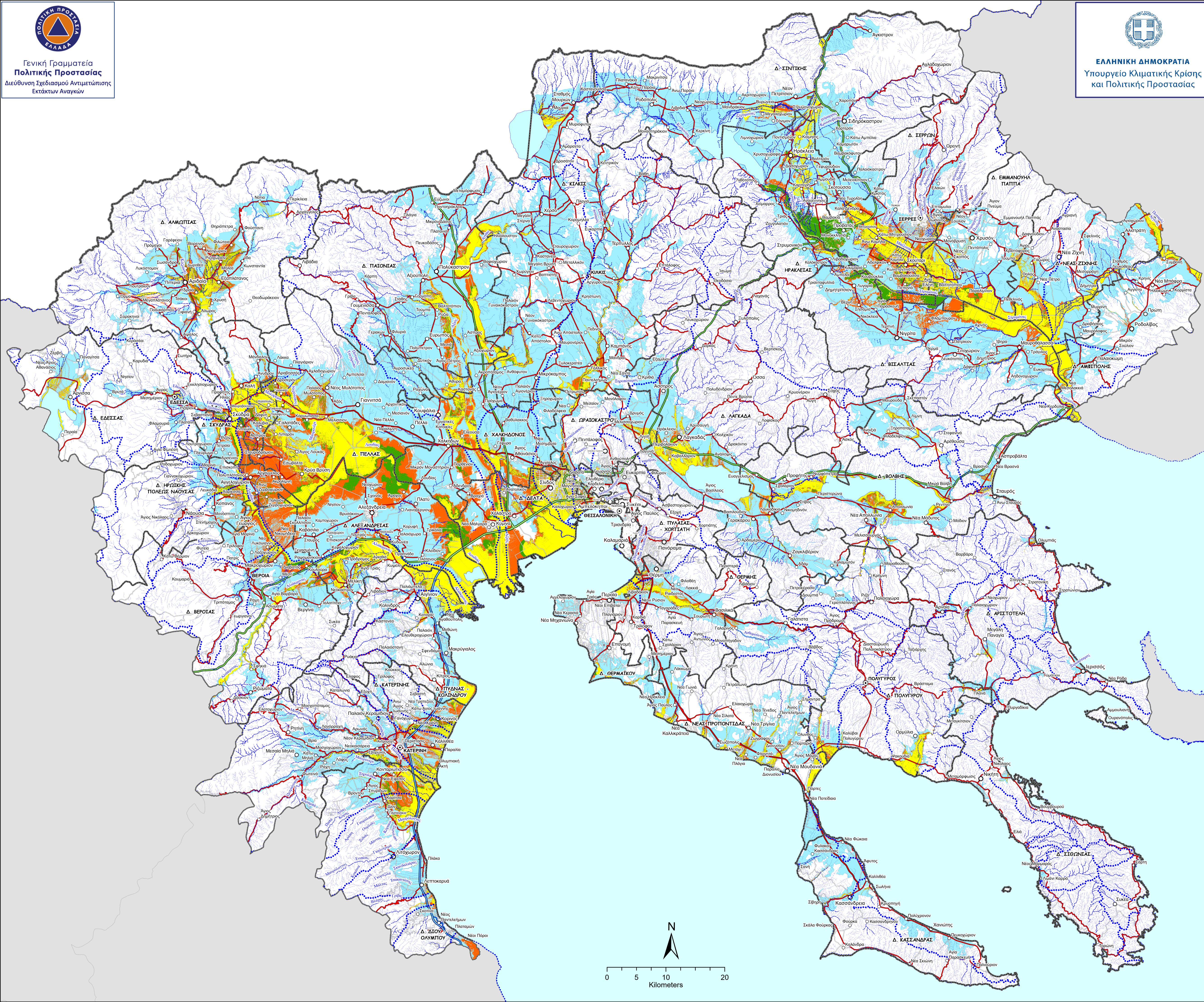
Γενική Γραμματεία
Πολιτικής Προστασίας
Διεύθυνση Σχεδιασμού Αντιμετώπισης
Εκτάκτων Αναγκών



ΕΛΛΗΝΙΚΗ ΔΗΜΟΚΡΑΤΙΑ
Υπουργείο Κλιματικής Κρίσης
και Πολιτικής Προστασίας

ΧΑΡΤΗΣ ΜΕ ΤΙΣ ΖΩΝΕΣ ΔΥΝΗΤΙΚΑ
ΥΨΗΛΟΥ ΚΙΝΔΥΝΟΥ ΠΛΗΜΜΥΡΑΣ ΚΑΙ ΤΙΣ ΖΩΝΕΣ
ΥΨΗΛΗΣ ΕΠΙΚΙΝΔΥΝΟΤΗΤΑΣ ΠΛΗΜΜΥΡΑΣ
ΓΙΑ ΠΕΡΙΟΔΟ ΕΠΑΝΑΛΗΨΗΣ 50, 100 ΚΑΙ 1000 ΕΤΩΝ

ΠΕΡΙΦΕΡΕΙΑ ΚΕΝΤΡΙΚΗΣ ΜΑΚΕΔΟΝΙΑΣ



ΥΠΟΜΝΗΜΑ

□ Όρια Δήμων

⋯⋯⋯ Ενδεικτικά Όρια Λεκανών Απορροής

- Οικισμοί
- Έδρα Περιφερειακής Ενότητας
 - Έδρα Δήμου
 - Έδρα Δημοτικής Ενότητας
 - Λοιποί οικισμοί

Αρμόδιος συντήρησης οδικού δικτύου

— ΕΓΝΑΤΙΑ ΟΔΟΣ Α.Ε.

— ΑΥΤΟΚΙΝΗΤΟΔΡΟΜΟΣ ΑΙΓΑΙΟΥ Α.Ε.

— ΑΥΤΟΚΙΝΗΤΟΔΡΟΜΟΣ ΑΙΓΑΙΟΥ Α.Ε. ΠΑΛΙΑ ΧΑΡΑΞΗ

— ΠΕΡΙΦΕΡΕΙΑ ΚΕΝΤΡΙΚΗΣ ΜΑΚΕΔΟΝΙΑΣ (ΕΘΝΙΚΟ)

— ΠΕΡΙΦΕΡΕΙΑ ΚΕΝΤΡΙΚΗΣ ΜΑΚΕΔΟΝΙΑΣ (ΕΠΑΡΧΙΑΚΟ)

— ΔΕΗ

— ΔΗΜΟΙ

■ Περιοχές υψηλής επικινδυνότητας πλημμύρας για

περίοδο επαναφοράς 50 έτη*

■ Περιοχές υψηλής επικινδυνότητας πλημμύρας για

περίοδο επαναφοράς 100 έτη*

■ Περιοχές υψηλής επικινδυνότητας πλημμύρας για

περίοδο επαναφοράς 1000 έτη*

■ Ζώνες Δυνητικά Υψηλού Κινδύνου Πλημμύρας**

ΚΕΝΤΡΙΚΗΣ ΜΑΚΕΔΟΝΙΑΣ

Κύριο Υδρογραφικό Δίκτυο

— Μόνιμης ροής

— Παροδικής ροής

* Σύμφωνα με την πρώτη αναθεώρηση των Χαρτών Επικινδυνότητας

Πλημμύρας που έχει εκδώσει η Ειδική Γραμματεία Υδάτων σε

εφαρμογή της Κ.Υ.Α. Η.Π. 31822/1542/Ε103/2010

(ΦΕΚ 1108 Β' /2010) για την ενσωμάτωση της Οδηγίας

2007/60/ΕΚ στο εθνικό δίκαιο



0 5 10 20
Kilometers