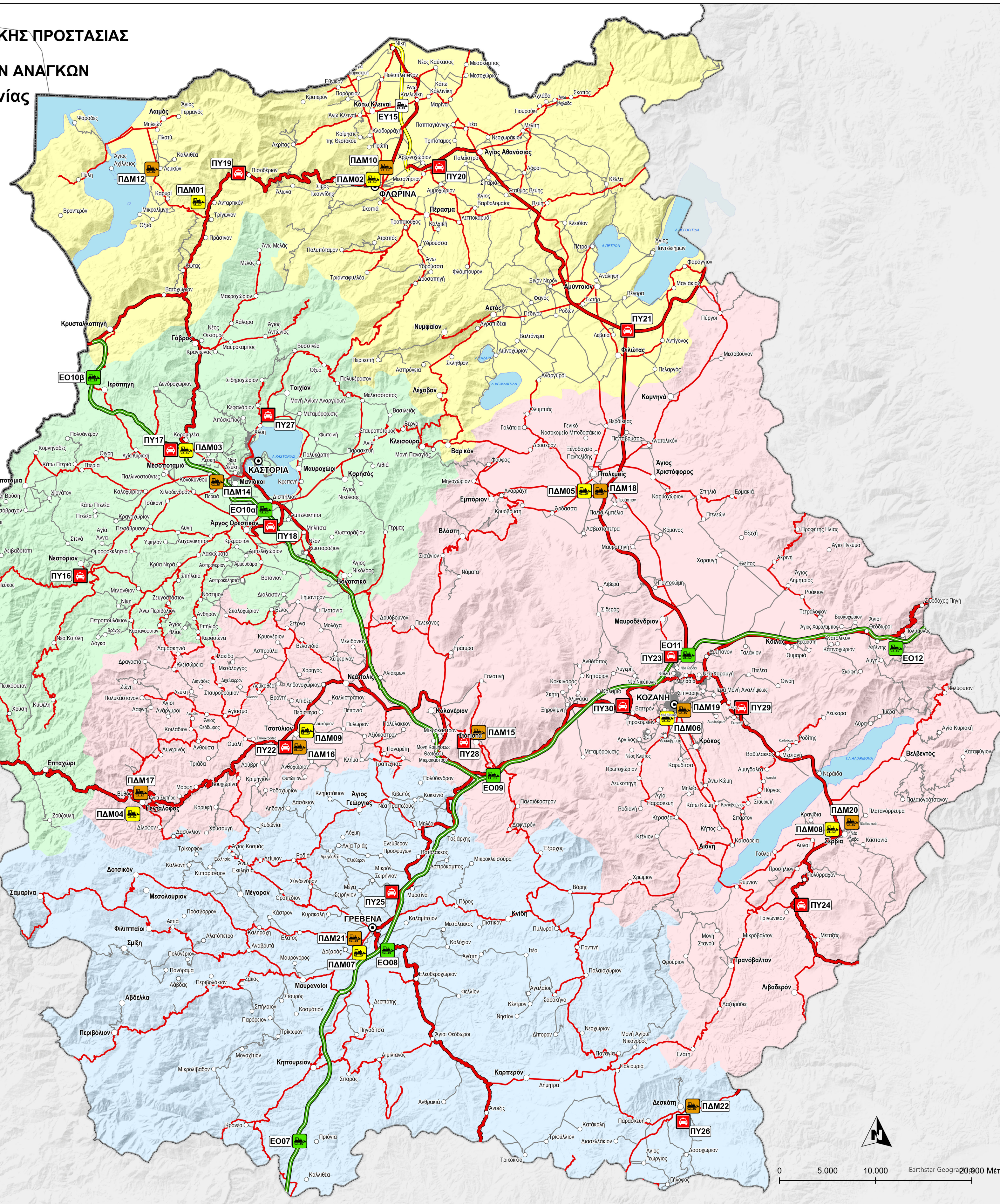




**ΓΕΝΙΚΗ ΓΡΑΜΜΑΤΕΙΑ ΠΟΛΙΤΙΚΗΣ ΠΡΟΣΤΑΣΙΑΣ
ΔΙΕΥΘΥΝΣΗ ΣΧΕΔΙΑΣΜΟΥ
& ΑΝΤΙΜΕΤΩΠΙΣΗΣ ΕΚΤΑΚΤΩΝ ΑΝΑΓΚΩΝ**

Περιφέρεια Δυτικής Μακεδονίας

Χειμερινή Περίοδος 2024-2025
2η Έκδοση 17-01-2025



ΠΙΝΑΚΑΣ 1. ΕΓΝΑΤΙΑ ΟΔΟΣ Α.Ε.			
α/α	Φορέας	Θέση	Μέτρα
EO07	ΕΓΝΑΤΙΑ ΟΔΟΣ Α.Ε. ΠΕΡΙΦΕΡΕΙΑΚΗ ΥΠΗΡΕΣΙΑ ΔΙΑΜΟΝΩΝ	ΣΑ Πρωτόνων	8 Πολυμετρικές 1 Φορτωτές
EO08	ΕΓΝΑΤΙΑ ΟΔΟΣ Α.Ε. ΠΕΡΙΦΕΡΕΙΑΚΗ ΥΠΗΡΕΣΙΑ ΓΡΕΒΕΝΩΝ	ΣΑ Γρεβενών	10 Πολυμετρικές 1 Φορτωτές 1 Εξασθεσιμότητα
EO09	ΕΓΝΑΤΙΑ ΟΔΟΣ Α.Ε. ΠΕΡΙΦΕΡΕΙΑΚΗ ΥΠΗΡΕΣΙΑ ΓΡΕΒΕΝΩΝ	ΣΑ Σιάτιστας	6 Πολυμετρικές 1 Φορτωτές 1 Εξασθεσιμότητα
EO10A	ΕΓΝΑΤΙΑ ΟΔΟΣ Α.Ε. ΠΕΡΙΦΕΡΕΙΑΚΗ ΥΠΗΡΕΣΙΑ ΓΡΕΒΕΝΩΝ	ΣΑ Άργους Ορεστικού	20 Πολυμετρικές 1 Φορτωτές
EO10B	ΕΓΝΑΤΙΑ ΟΔΟΣ Α.Ε. ΠΕΡΙΦΕΡΕΙΑΚΗ ΥΠΗΡΕΣΙΑ ΓΡΕΒΕΝΩΝ	Υ/Κ Κροστιαλλογιτής Δυδία Ιερσητής	6 Πολυμετρικές 1 Φορτωτές 1 Εξασθεσιμότητα
EO11	ΕΓΝΑΤΙΑ ΟΔΟΣ Α.Ε. ΠΕΡΙΦΕΡΕΙΑΚΗ ΥΠΗΡΕΣΙΑ ΓΡΕΒΕΝΩΝ	ΣΑ Κοζάνης	11 Πολυμετρικές 1 Φορτωτές 1 Εξασθεσιμότητα
EO12	ΕΓΝΑΤΙΑ ΟΔΟΣ Α.Ε. ΠΕΡΙΦΕΡΕΙΑΚΗ ΥΠΗΡΕΣΙΑ ΓΡΕΒΕΝΩΝ	ΣΑ Πολυκαίου	10 Πολυμετρικές 1 Εξασθεσιμότητα 1 Φορτωτές

* Στο τμήμα Παναγιάς - Κλειδίου, επιπλέον 2 Γερανιά

ΠΙΝΑΚΑΣ 2. ΓΕΝΙΚΗ ΓΡΑΜΜΑΤΕΙΑ ΥΠΟΔΟΜΩΝ/ΕΥΣΕ ΜΑΚΕΔΟΝΙΑΣ			
α/α	Φορέας	Θέση	Μέτρα
EY15	ΓΤΥ/ΕΥΣΕ ΜΑΚΕΔΟΝΙΑΣ	Α/Κ13 Κ.Κλειδίον-Α. Καλλιάνης (χ.θ. 774-250)	6 Εξασθεσιμότητα (Μεθωμίον) 1 UNIMOG 1 Εξασθεσιμότητα φρέζα 1 Φορτωτής 1 Γερανιά 30t 1 Όχημα Μεταφοράς Βαρέων Οχημάτων

ΠΙΝΑΚΑΣ 3. ΠΕΡΙΦΕΡΕΙΑ ΔΥΤΙΚΗΣ ΜΑΚΕΔΟΝΙΑΣ			
α/α	Φορέας	Θέση	Μέτρα
ΠΑΜ01	Δ.Τ.Ε. ΠΕΡΙΦΕΡΕΙΑΣ ΔΥΤΙΚΗΣ ΜΑΚΕΔΟΝΙΑΣ	ΑΝΤΑΓΓΙΟ	3 Εξασθεσιμότητα (Μεθωμίον) 1 Φορτωτής (Μεθωμίον)
ΠΑΜ02	Δ.Τ.Ε. ΠΕΡΙΦΕΡΕΙΑΣ ΔΥΤΙΚΗΣ ΜΑΚΕΔΟΝΙΑΣ	ΦΛΩΡΙΝΑ	1 Απορριπτική Φρέζα (Μεθωμίον) 4 Εξασθεσιμότητα (Μεθωμίον) 1 Grader (Μεθωμίον)
ΠΑΜ03	Δ.Τ.Ε. ΠΕΡΙΦΕΡΕΙΑΣ ΔΥΤΙΚΗΣ ΜΑΚΕΔΟΝΙΑΣ	ΚΟΡΩΠΗΝΑ	3 Εξασθεσιμότητα (Μεθωμίον) 1 Φορτωτής (Μεθωμίον)
ΠΑΜ04	Δ.Τ.Ε. ΠΕΡΙΦΕΡΕΙΑΣ ΔΥΤΙΚΗΣ ΜΑΚΕΔΟΝΙΑΣ	ΠΕΝΤΑΛΟΦΟΣ	1 Εξασθεσιμότητα (Μεθωμίον) 2 Εξασθεσιμότητα (Μεθωμίον) 1 Φορτωτής (Μεθωμίον) 1 Απορριπτική Φρέζα (Μεθωμίον)
ΠΑΜ05	Δ.Τ.Ε. ΠΕΡΙΦΕΡΕΙΑΣ ΔΥΤΙΚΗΣ ΜΑΚΕΔΟΝΙΑΣ	ΠΥΛΟΜΕΙΛΙΑ	3 Εξασθεσιμότητα (Μεθωμίον) 1 Φορτωτής (Μεθωμίον) 1 Grader (Μεθωμίον)
ΠΑΜ06	Δ.Τ.Ε. ΠΕΡΙΦΕΡΕΙΑΣ ΔΥΤΙΚΗΣ ΜΑΚΕΔΟΝΙΑΣ	ΚΟΖΑΝΗ	2 Εξασθεσιμότητα (1 με λειψία και αλτοδιανομέα +1 μόνο με λειψία) 1 Grader 8 Εξασθεσιμότητα (Μεθωμίον) 2 Εξασθεσιμότητα (Μεθωμίον) 2 Εξασθεσιμότητα (Μεθωμίον) 1 Φορτωτής (Μεθωμίον)
ΠΑΜ07	Δ.Τ.Ε. ΠΕΡΙΦΕΡΕΙΑΣ ΔΥΤΙΚΗΣ ΜΑΚΕΔΟΝΙΑΣ	ΓΡΕΒΕΝΑ	3 Εξασθεσιμότητα (Μεθωμίον) 1 Εξασθεσιμότητα (Μεθωμίον) 1 Φορτωτής (Μεθωμίον)

ΠΙΝΑΚΑΣ 3. ΠΕΡΙΦΕΡΕΙΑ ΔΥΤΙΚΗΣ ΜΑΚΕΔΟΝΙΑΣ			
α/α	Φορέας	Θέση	Μέτρα
ΠΑΜ08	Δ.Τ.Ε. ΠΕΡΙΦΕΡΕΙΑΣ ΔΥΤΙΚΗΣ ΜΑΚΕΔΟΝΙΑΣ	ΣΕΡΒΙΑ	2 Εξασθεσιμότητα (Μεθωμίον) 1 Εξασθεσιμότητα (Μεθωμίον) 1 Φορτωτής (Μεθωμίον)
ΠΑΜ09	Δ.Τ.Ε. ΠΕΡΙΦΕΡΕΙΑΣ ΔΥΤΙΚΗΣ ΜΑΚΕΔΟΝΙΑΣ	ΤΣΟΥΝΙ	2 Εξασθεσιμότητα (Μεθωμίον) 1 Φορτωτής (Μεθωμίον) 1 Grader (Μεθωμίον)
ΠΑΜ10	Δ.Τ.Υ. Π.Ε. ΦΛΩΡΙΝΑΣ	3ο ΧΛΜ. ΕΟ ΦΛΩΡΙΝΑΣ-ΛΙΧΕ	10 Εξασθεσιμότητα (Κερίδα και αλτοδιανομέα, Μεθωμίον) 1 Φορτωτής (Μεθωμίον) 1 Φρέζα (Μεθωμίον) 1 Grader (Μεθωμίον)
ΠΑΜ12	Δ.Τ.Υ. Π.Ε. ΦΛΩΡΙΝΑΣ	ΓΡΕΣΙΑ	2 Εξασθεσιμότητα (Κερίδα & Αλτοδιανομέα, Μεθωμίον)
ΠΑΜ14	Δ.Τ.Ε. Π.Ε. ΚΑΣΤΟΡΙΑΣ	ΜΑΝΑΚΟΙ	5 Εξασθεσιμότητα (Λεπ. και Αλτοδιανομέα) 1 Εξασθεσιμότητα (1 Grader) 1 Πολυμετρική - εγερσιμότητα 1 Απορριπτική Φρέζα
ΠΑΜ15	Δ.Τ.Υ. Π.Ε. ΚΟΖΑΝΗΣ	ΤΣΟΥΝΙ - ΔΙΑΠΕΤΑ	3 Απορριπτική με Αλτοδιανομέα (Μεθωμίον)
ΠΑΜ16	Δ.Τ.Υ. Π.Ε. ΚΟΖΑΝΗΣ	ΤΣΟΥΝΙ (Αποθήκη Αλάτος)	1 UNIMOG (Μεθωμίον) 1 Grader (Μεθωμίον) 1 Φορτωτής (Μεθωμίον)
ΠΑΜ17	Δ.Τ.Υ. Π.Ε. ΚΟΖΑΝΗΣ	ΠΕΝΤΑΛΟΦΟΣ (Αποθήκη Αλάτος)	1 Grader (Μεθωμίον)
ΠΑΜ18	Δ.Τ.Υ. Π.Ε. ΚΟΖΑΝΗΣ*	ΕΡΦΑΙΑ (Αποθήκη Αλάτος)	2 Εξασθεσιμότητα με αλτοδιανομέα (Μεθωμίον) 1 UNIMOG (Μεθωμίον) 1 ΚΒ (Μεθωμίον)
ΠΑΜ19	Δ.Τ.Υ. Π.Ε. ΚΟΖΑΝΗΣ*	ΚΟΖΑΝΗ - ΕΡΦΑ Π.Ε. ΚΟΖΑΝΗΣ (Αποθήκη Αλάτος)	1 Grader 1 Φορτωτής
ΠΑΜ20	Δ.Τ.Υ. Π.Ε. ΚΟΖΑΝΗΣ*	ΣΕΡΒΙΑ - ΒΕΛΑΝΤΟ (Γρανάζια - Αποθήκη Αλάτος)	1 Grader (Μεθωμίον) 1 UNIMOG (Μεθωμίον) 2 Απορριπτική με αλτοδιανομέα (Μεθωμίον) 1 Φορτωτής (Μεθωμίον) 1 Φορτωτής (Μεθωμίον) 2 Εξασθεσιμότητα (Κερίδα & Αλτοδιανομέα)
ΠΑΜ21	Δ.Τ.Ε. Π.Ε. ΓΡΕΒΕΝΩΝ	ΓΡΕΒΕΝΑ	8 Εξασθεσιμότητα (Κερίδα & Αλτοδιανομέα) (Μεθωμίον) 1 Φρέζα (Μεθωμίον) 1 UNIMOG (Μεθωμίον) 1 Απορριπτική Φρέζα (Μεθωμίον) 2 Φορτωτές Τροφίμων (Μεθωμίον) 2 Φορτωτές Τροφίμων (Μεθωμίον) 2 Εξασθεσιμότητα (Κερίδα & Αλτοδιανομέα) (Μεθωμίον)
ΠΑΜ22	Δ.Τ.Ε. Π.Ε. ΓΡΕΒΕΝΩΝ	ΔΕΣΚΑΤΗ	1 Εξασθεσιμότητα (Μεθωμίον) 1 Φορτωτής Τροφίμων (Μεθωμίον)

Δ.Τ.Ε.: Διεύθυνση Τεχνικών Έργων Π.Ε.: Περιφερειακή Ενότητα
*Από την Δ.Τ.Ε. Π.Ε. Κοζάνης μεθωμιούνται επιπλέον για όλο το δίκτυο 1 Πρωθυιτής, 1 Φορτωτής, 1 Γερανιά και 1 Απορριπτική Φρέζα

ΠΙΝΑΚΑΣ 3. ΠΥΡΟΣΒΕΣΤΙΚΗ ΥΠΗΡΕΣΙΑ			
α/α	Φορέας	Θέση	Μέτρα
-	Π.Ε.Π.Υ. Δ.Δυτικής Μακεδονίας	Εγκαταστάσεις του πρώην πολιτικού αεροδρομίου Κοζάνης	-
ΠΥ16	Δι.Π.Υ.Ν. Καστοριάς (Π.Κ. Νεστορίου)	Διασταύρωση Κάτω Νεστορίου	Περιπολικό
ΠΥ17	Δι.Π.Υ.Ν. Καστοριάς (Π.Υ. Καστοριάς)	Τ.Κ. Κορυμνικός Καστοριάς (Κόμβος Κάθετου Λόφου Ενωτικής Οδού)	Περιπολικό
ΠΥ18	Δι.Π.Υ.Ν. Καστοριάς (Π.Κ. Άργους Ορεστικού)	Γέφυρα στην έξοδο Ενωτικής Οδού προς Άργους Ορεστικό Καστοριάς	Περιπολικό
ΠΥ19	Δι.Π.Υ.Ν. Φλώρινας	21ο χλμ. Φλώρινας - Κροστιαλλογιτής (Κροστιαλλογιτής Βίλας)	Περιπολικό
ΠΥ20	Δι.Π.Υ.Ν. Φλώρινας	20ο χλμ. Φλώρινας - Κοζάνης (Κόμβος Βελής)	Περιπολικό
ΠΥ21	Δι.Π.Υ.Ν. Κοζάνης (Π.Υ. Προκυμαίας)	18ο χλμ. Προκυμαίας - Φλώρινας (Κόμβος Ξεσούρας - Φλώρινας)	Περιπολικό
ΠΥ22	Δι.Π.Υ.Ν. Κοζάνης (Π.Κ. Νεόπολης)	10ο χλμ. Νεόπολης - Ιωαννίνων (Δ.Ε. Τσοτσίου)	Περιπολικό
ΠΥ23	Δι.Π.Υ.Ν. Κοζάνης (Π.Υ. Κοζάνης)	6ο χλμ. Κοζάνης - Προκυμαίας (Κόμβος Ενωτικής Οδού - Κοζά)	Περιπολικό
ΠΥ24	Δι.Π.Υ.Ν. Κοζάνης (Π.Κ. Σερβίων)	10ο χλμ. Σερβίων - Λάρινας	Περιπολικό
ΠΥ25	Δι.Π.Υ.Ν. Γρεβενών (Π.Υ. Γρεβενών)	6ο χλμ. Γρεβενών - Κοζάνης (Κόμβος Ενωτικής Οδού)	Περιπολικό
ΠΥ26	Δι.Π.Υ.Ν. Γρεβενών (Π.Κ. Δεσκατής)	Δ.Κ. Δεσκατής - Γέφυρα στην παλιά της Δεσκατής	Περιπολικό
ΠΥ27	Δι.Π.Υ.Ν. Καστοριάς (Π.Υ. Καστοριάς)	Διασταύρωση Τ.Κ. Κεφαλαρίου Δ. Καστοριάς	Περιπολικό
ΠΥ28	Δι.Π.Υ.Ν. Κοζάνης (Π.Υ. Κοζάνης)	Δ.Ε. Σιάτιστας (πόλη της Σιάτιστας)	Περιπολικό
ΠΥ29	Δι.Π.Υ.Ν. Κοζάνης (Π.Υ. Κοζάνης)	1ο χλμ. Κοζάνης - Σερβίων	Περιπολικό
ΠΥ30	Δι.Π.Υ.Ν. Κοζάνης (Π.Υ. Προκυμαίας)	Κόμβος Προκυμαίας - Κοζάνης	Περιπολικό

Π.Ε.Π.Υ.Δ.: Περιφερειακή Πυροσβεστική Διεύθυνση Δι.Π.Υ.Ν.: Διεύθυνση Πυροσβεστικών Υπηρεσιών Νομού

**Χαρτογραφική απεικόνιση σχεδίων αποχιονισμού
φορέων χειμερινής συντήρησης οδικού δικτύου
περιλαμβανομένων σημείων στάθμευσης περιπολικών
Πυροσβεστικού Σώματος σε αυξημένη ετοιμότητα.**

ΥΠΟΜΝΗΜΑ

<ul style="list-style-type: none"> Οδικός δίκτυο (Αρμοδιότητας) Δ.Τ.Ε. ΠΕΡΙΦΕΡΕΙΑΚΩΝ ΕΝΟΤΗΤΩΝ Δ.Τ.Ε. ΠΕΡΙΦΕΡΕΙΑΣ ΔΥΤΙΚΗΣ ΜΑΚΕΔΟΝΙΑΣ Δ.Τ.Ε. ΠΕΡΙΦΕΡΕΙΑΚΩΝ ΕΝΟΤΗΤΩΝ ΕΥΣΕ/ΣΑ ΠΥΡΟΣΒΕΣΤΙΚΗ 	<ul style="list-style-type: none"> Περιφερειακές Ενότητες ΓΡΕΒΕΝΩΝ ΚΑΣΤΟΡΙΑΣ ΚΟΖΑΝΗΣ ΦΛΩΡΙΝΗΣ
--	---

*Σημείωση: Μετά την εφαρμογή του Ν. 3852/2010 «Σχέδιο Καλλικράτης» για την Περιφέρεια Δυτικής Μακεδονίας ισχύουν τα παρακάτω:
- Η συντήρηση και αποχιονισμός του οδικού δικτύου πρώην Κρατικών Περιφερειών αποτελεί αρμοδιότητα της Διεύθυνσης Τεχνικών Έργων της Περιφέρειας
- Η συντήρηση και αποχιονισμός του οδικού δικτύου πρώην Νομαρχικών Αυτοδιοικήσεων αποτελεί αρμοδιότητα των Διευθύνσεων Τεχνικών Έργων των Περιφερειακών Ενότητων.
- Η συντήρηση και ο αποχιονισμός του οδικού δικτύου των Δήμων, αποτελεί αρμοδιότητα των νέων Δήμων.

Εφαρμογή GIS:
Ανδρέας Αντωνιάδης, Γεωλόγος, MSc, PhD
Μιχάλης Ευταξίας, Γεωλόγος, MSc
Δεκέμβριος 2024