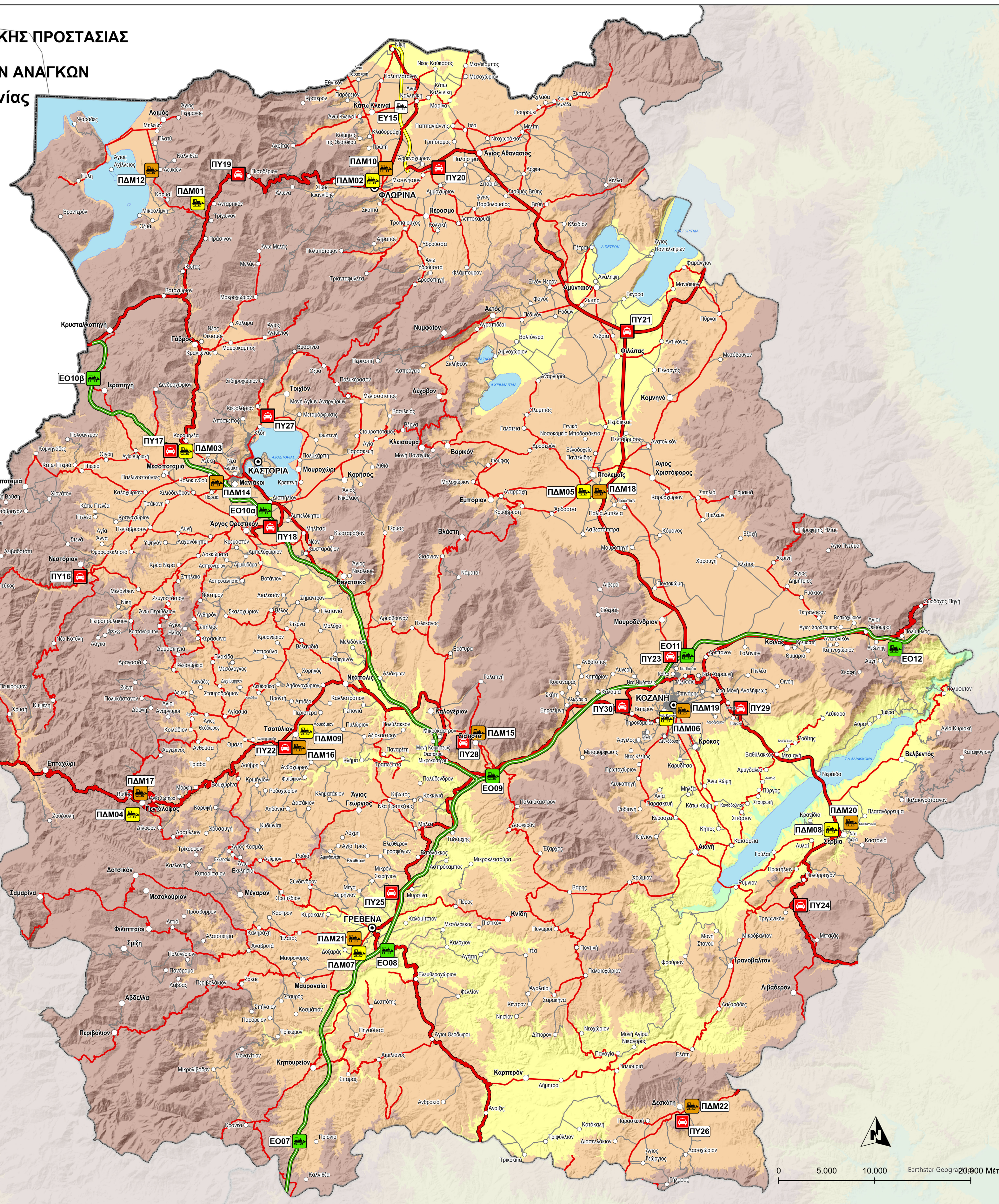




**ΓΕΝΙΚΗ ΓΡΑΜΜΑΤΕΙΑ ΠΟΛΙΤΙΚΗΣ ΠΡΟΣΤΑΣΙΑΣ
ΔΙΕΥΘΥΝΣΗ ΣΧΕΔΙΑΣΜΟΥ
& ΑΝΤΙΜΕΤΩΠΙΣΗΣ ΕΚΤΑΚΤΩΝ ΑΝΑΓΚΩΝ**

Περιφέρεια Δυτικής Μακεδονίας

Χειμερινή Περίοδος 2024-2025
2η Έκδοση 17-01-2025



ΠΙΝΑΚΑΣ 1. ΕΓΝΑΤΙΑ ΟΔΟΣ Α.Ε.			
α/α	Φορέας	Θέση	Μέγεθος
EO07	ΕΓΝΑΤΙΑ ΟΔΟΣ Α.Ε. ΠΕΡΙΦΕΡΕΙΑΚΗ ΥΠΗΡΕΣΙΑ ΔΙΑΜΟΝΗΣ	ΣΑ Πρωτόν	8 Πολυμετρικές 1 Φορτηγές
EO08	ΕΓΝΑΤΙΑ ΟΔΟΣ Α.Ε. ΠΕΡΙΦΕΡΕΙΑΚΗ ΥΠΗΡΕΣΙΑ ΓΡΕΒΕΝΩΝ	ΣΑ Γρεβένων	10 Πολυμετρικές 1 Φορτηγές 1 Επισκευές
EO09	ΕΓΝΑΤΙΑ ΟΔΟΣ Α.Ε. ΠΕΡΙΦΕΡΕΙΑΚΗ ΥΠΗΡΕΣΙΑ ΓΡΕΒΕΝΩΝ	ΣΑ Σιάτιστας	6 Πολυμετρικές 1 Φορτηγές 1 Επισκευές
EO10α	ΕΓΝΑΤΙΑ ΟΔΟΣ Α.Ε. ΠΕΡΙΦΕΡΕΙΑΚΗ ΥΠΗΡΕΣΙΑ ΓΡΕΒΕΝΩΝ	ΣΑ Λαγούς Ορεστιάδας	10 Πολυμετρικές 1 Φορτηγές
EO10β	ΕΓΝΑΤΙΑ ΟΔΟΣ Α.Ε. ΠΕΡΙΦΕΡΕΙΑΚΗ ΥΠΗΡΕΣΙΑ ΓΡΕΒΕΝΩΝ	Υ/Κ Κροισιλοκαμικής Διαδρομής	6 Πολυμετρικές 1 Φορτηγές 1 Επισκευές
EO11	ΕΓΝΑΤΙΑ ΟΔΟΣ Α.Ε. ΠΕΡΙΦΕΡΕΙΑΚΗ ΥΠΗΡΕΣΙΑ ΓΡΕΒΕΝΩΝ	ΣΑ Κοζάνης	11 Πολυμετρικές 1 Φορτηγές 1 Επισκευές
EO12	ΕΓΝΑΤΙΑ ΟΔΟΣ Α.Ε. ΠΕΡΙΦΕΡΕΙΑΚΗ ΥΠΗΡΕΣΙΑ ΓΡΕΒΕΝΩΝ	ΣΑ Πολυκαίου	10 Πολυμετρικές 1 Επισκευές 1 Φορτηγές

* Στο τμήμα Παναγιάς - Κλεισίου, επιπλέον 2 Γερανιά

ΠΙΝΑΚΑΣ 2. ΓΕΝΙΚΗ ΓΡΑΜΜΑΤΕΙΑ ΥΠΟΔΟΜΩΝ/ΕΥΣΕ ΜΑΚΕΔΟΝΙΑΣ			
α/α	Φορέας	Θέση	Μέγεθος
EY15	ΓΓΥ/ΕΥΣΕ ΜΑΚΕΔΟΝΙΑΣ	Α/Κ13 Κ.Κλεισίου-Α. Καλλιανίτσης (χ.θ. 774-250)	6 Εξοικονομικά (2 με αλτοδιανομείς) 1 UNIMOG 1 Επισκευή φρέζας 1 Φορτηγές 1 Γερανιά 30t 1 Όχημα Μεταφοράς Βαρών Οχημάτων

ΠΙΝΑΚΑΣ 3. ΠΕΡΙΦΕΡΕΙΑ ΔΥΤΙΚΗΣ ΜΑΚΕΔΟΝΙΑΣ			
α/α	Φορέας	Θέση	Μέγεθος
ΠΑΜ01	Δ.Τ.Ε. ΠΕΡΙΦΕΡΕΙΑΣ ΔΥΤΙΚΗΣ ΜΑΚΕΔΟΝΙΑΣ	ΑΝΤΙΤΑΚΤΟ	3 Εξοικονομικά (Μισθώματα) 1 Φορτηγές (Μισθώματα)
ΠΑΜ02	Δ.Τ.Ε. ΠΕΡΙΦΕΡΕΙΑΣ ΔΥΤΙΚΗΣ ΜΑΚΕΔΟΝΙΑΣ	ΦΛΩΡΙΝΑ	1 Απορριπτική Φρέζα (Μισθώματα) 4 Εξοικονομικά (Μισθώματα) 1 Grader (Μισθώματα) 1 Φορτηγές (Μισθώματα)
ΠΑΜ03	Δ.Τ.Ε. ΠΕΡΙΦΕΡΕΙΑΣ ΔΥΤΙΚΗΣ ΜΑΚΕΔΟΝΙΑΣ	ΚΟΡΩΔΙΝΗ	3 Εξοικονομικά (Μισθώματα) 1 Φορτηγές (Μισθώματα)
ΠΑΜ04	Δ.Τ.Ε. ΠΕΡΙΦΕΡΕΙΑΣ ΔΥΤΙΚΗΣ ΜΑΚΕΔΟΝΙΑΣ	ΠΕΝΤΑΛΟΦΟΣ	1 Εξοικονομικό (Μισθώματα) 2 Εξοικονομικά (Μισθώματα) 1 Φορτηγές (Μισθώματα) 1 Απορριπτική Φρέζα (Μισθώματα)
ΠΑΜ05	Δ.Τ.Ε. ΠΕΡΙΦΕΡΕΙΑΣ ΔΥΤΙΚΗΣ ΜΑΚΕΔΟΝΙΑΣ	ΠΥΛΟΜΕΙΛΙΑ	3 Εξοικονομικά (Μισθώματα) 1 Φορτηγές (Μισθώματα) 1 Grader (Μισθώματα)
ΠΑΜ06	Δ.Τ.Ε. ΠΕΡΙΦΕΡΕΙΑΣ ΔΥΤΙΚΗΣ ΜΑΚΕΔΟΝΙΑΣ	ΚΟΖΑΝΗ	2 Εξοικονομικά (1 με λεπίδα και αλτοδιανομείς 1 Grader) 8 Εξοικονομικά (Μισθώματα) 1 Απορριπτική Φρέζα (Μισθώματα) 2 Επισκευές (Μισθώματα) 1 Φορτηγές (Μισθώματα) 3 Εξοικονομικά (Μισθώματα) 1 Επισκευές (Μισθώματα) 1 Φορτηγές (Μισθώματα)
ΠΑΜ07	Δ.Τ.Ε. ΠΕΡΙΦΕΡΕΙΑΣ ΔΥΤΙΚΗΣ ΜΑΚΕΔΟΝΙΑΣ	ΓΡΕΒΕΝΑ	1 Φορτηγές (Μισθώματα)

ΠΙΝΑΚΑΣ 3. ΠΕΡΙΦΕΡΕΙΑ ΔΥΤΙΚΗΣ ΜΑΚΕΔΟΝΙΑΣ			
α/α	Φορέας	Θέση	Μέγεθος
ΠΑΜ08	Δ.Τ.Ε. ΠΕΡΙΦΕΡΕΙΑΣ ΔΥΤΙΚΗΣ ΜΑΚΕΔΟΝΙΑΣ	ΣΕΡΒΙΑ	2 Εξοικονομικά (Μισθώματα) 1 Επισκευές (Μισθώματα) 1 Φορτηγές (Μισθώματα)
ΠΑΜ09	Δ.Τ.Ε. ΠΕΡΙΦΕΡΕΙΑΣ ΔΥΤΙΚΗΣ ΜΑΚΕΔΟΝΙΑΣ	ΤΣΟΥΛΙΑ	2 Εξοικονομικά (Μισθώματα) 1 Φορτηγές (Μισθώματα) 1 Grader (Μισθώματα)
ΠΑΜ10	Δ.Τ.Υ. Π.Ε. ΦΛΩΡΙΝΑΣ	3ο ΧΛΜ. ΕΟ ΦΛΩΡΙΝΑΣ-ΛΙΧΕ	10 Εξοικονομικά (Λεπίδα και αλτοδιανομείς, Μισθώματα) 1 Φορτηγές (Μισθώματα) 1 Grader (Μισθώματα)
ΠΑΜ12	Δ.Τ.Υ. Π.Ε. ΦΛΩΡΙΝΑΣ	ΓΡΕΣΙΑ	2 Εξοικονομικά (Λεπίδα & Αλτοδιανομείς, Μισθώματα)
ΠΑΜ14	Δ.Τ.Ε. Π.Ε. ΚΑΣΤΟΡΙΑΣ	ΜΑΝΑΚΗΣ	5 Εξοικονομικά (Λεπίδα και αλτοδιανομείς) 1 Επισκευές (Λεπίδα και αλτοδιανομείς) 1 Grader 1 Πολυμετρική - εξοικονομικό 1 Απορριπτική Φρέζα
ΠΑΜ15	Δ.Τ.Υ. Π.Ε. ΚΟΖΑΝΗΣ	ΤΣΟΥΛΙΑ - ΔΙΑΒΡΑΤΑ	3 Απορριπτικά με Αλτοδιανομείς (Μισθώματα)
ΠΑΜ16	Δ.Τ.Υ. Π.Ε. ΚΟΖΑΝΗΣ	ΤΣΟΥΛΙΑ (Αποθήκη Άλτοτος)	1 UNIMOG (Μισθώματα) 1 Πολυμετρική (Μισθώματα) 1 Φορτηγές (Μισθώματα)
ΠΑΜ17	Δ.Τ.Υ. Π.Ε. ΚΟΖΑΝΗΣ	ΠΕΝΤΑΛΟΦΟΣ (Αποθήκη Άλτοτος)	1 Φορτηγές (Μισθώματα)
ΠΑΜ18	Δ.Τ.Υ. Π.Ε. ΚΟΖΑΝΗΣ*	ΕΡΦΑΙΑ (Αποθήκη Άλτοτος)	1 Grader (Μισθώματα) 2 Εξοικονομικά με αλτοδιανομείς (Μισθώματα) 1 UNIMOG (Μισθώματα) 1 ΚΒ (Μισθώματα)
ΠΑΜ19	Δ.Τ.Υ. Π.Ε. ΚΟΖΑΝΗΣ	ΚΟΖΑΝΗ - ΕΡΦΑ Π.Ε. ΚΟΖΑΝΗΣ (Αποθήκη Άλτοτος)	1 UNIMOG 1 ΚΒ 1 Φορτηγές
ΠΑΜ20	Δ.Τ.Υ. Π.Ε. ΚΟΖΑΝΗΣ*	ΣΕΡΒΙΑ - ΒΕΛΑΝΤΟ (Γρανάζια - Αποθήκη Άλτοτος)	1 Grader (Μισθώματα) 1 UNIMOG (Μισθώματα) 2 Απορριπτικά με αλτοδιανομείς (Μισθώματα) 1 Παναγιώτης (Μισθώματα) 1 Φορτηγές (Μισθώματα) 2 ΚΒ (Μισθώματα)
ΠΑΜ21	Δ.Τ.Ε. Π.Ε. ΓΡΕΒΕΝΩΝ	ΓΡΕΒΕΝΑ	2 Εξοικονομικά (Λεπίδα & Αλτοδιανομείς) 1 Επισκευές (Μισθώματα) 1 Απορριπτική Φρέζα (Μισθώματα) 1 Φορτηγές Τροφίμων (Μισθώματα) 2 Φορτηγές Τροφίμων (Μισθώματα) 2 Εξοικονομικά (Λεπίδα & Αλτοδιανομείς) (Μισθώματα)
ΠΑΜ22	Δ.Τ.Ε. Π.Ε. ΓΡΕΒΕΝΩΝ	ΔΕΣΚΑΤΗ	1 Φορτηγές Τροφίμων (Μισθώματα) 1 Απορριπτική Φρέζα (Μισθώματα) 1 Φορτηγές Τροφίμων (Μισθώματα)

Δ.Τ.Ε.: Διεύθυνση Τεχνικών Έργων Π.Ε.: Περιφερειακή Ενότητα
*Από την Δ.Τ.Ε. Π.Ε. Κοζάνης μισθώνονται επιπλέον για όλο το δίκτυο 1 Πρωιτιής, 1 Φορτηγής, 1 Γερανιά και 1 Απορριπτική Φρέζα

ΠΙΝΑΚΑΣ 3. ΠΥΡΟΣΒΕΣΤΙΚΗ ΥΠΗΡΕΣΙΑ			
α/α	Φορέας	Θέση	Μέγεθος
-	Π.Ε.Π.Υ. Δ.Δυτικής Μακεδονίας	Εγκαταστάσεις του πρώην πολιτικού αεροδρομίου Κοζάνης	-
ΠΥ16	Δι.Π.Υ.Ν. Καστοριάς (Π.Κ. Νεοτορίου)	Διασταύρωση Κάτω Νεοτορίου	Περιπολικό
ΠΥ17	Δι.Π.Υ.Ν. Καστοριάς (Π.Κ. Καστοριάς)	Τ.Κ. Κορμηλιάς Καστοριάς (Κόμβος Κάθετου Λόφου Ενωτικής Οδού)	Περιπολικό
ΠΥ18	Δι.Π.Υ.Ν. Καστοριάς (Π.Κ. Λαγούς Ορεστιάδας)	Γέφυρα στην Εξέδο Ενωτικής Οδού προς Λαγούς Ορεστιάδας	Περιπολικό
ΠΥ19	Δι.Π.Υ.Ν. Φλώρινας	21ο χλμ. Φλώρινας - Κροισιλοκαμικής (Κροισιλοκαμική Βίλα)	Περιπολικό
ΠΥ20	Δι.Π.Υ.Ν. Φλώρινας	20ο χλμ. Φλώρινας - Κοζάνης (Κόμβος Βελίτης)	Περιπολικό
ΠΥ21	Δι.Π.Υ.Ν. Κοζάνης (Π.Υ. Πτολιμαίως)	18ο χλμ. Πτολιμαίως - Φλώρινας (Κόμβος Ξεσούρας - Φλώρινας)	Περιπολικό
ΠΥ22	Δι.Π.Υ.Ν. Κοζάνης (Π.Κ. Νεόπολης)	10ο χλμ. Νεόπολης - Ιωαννίνων (Δ.Ε. Τσοτσάλου)	Περιπολικό
ΠΥ23	Δι.Π.Υ.Ν. Κοζάνης (Π.Υ. Κοζάνης)	6ο χλμ. Κοζάνης - Προκυμαίων (Κόμβος Ενωτικής Οδού - Κόβα)	Περιπολικό
ΠΥ24	Δι.Π.Υ.Ν. Κοζάνης (Π.Κ. Σερβίων)	10ο χλμ. Σερβίων - Λαρίνας	Περιπολικό
ΠΥ25	Δι.Π.Υ.Ν. Γρεβενών (Π.Υ. Γρεβενών)	6ο χλμ. Γρεβενών - Κοζάνης (Κόμβος Ενωτικής Οδού)	Περιπολικό
ΠΥ26	Δι.Π.Υ.Ν. Γρεβενών (Π.Κ. Δεσκατής)	Δ.Κ. Δεσκατής - Γέφυρα στην παλιά της Δεσκατής	Περιπολικό
ΠΥ27	Δι.Π.Υ.Ν. Καστοριάς (Π.Υ. Καστοριάς)	Διασταύρωση Τ.Κ. Κεφοκάρη Δ. Καστοριάς	Περιπολικό
ΠΥ28	Δι.Π.Υ.Ν. Κοζάνης (Π.Υ. Κοζάνης)	Δ.Ε. Σιάτιστας (πόλη της Σιάτιστας)	Περιπολικό
ΠΥ29	Δι.Π.Υ.Ν. Κοζάνης (Π.Υ. Κοζάνης)	1ο χλμ. Κοζάνης - Σερβίων	Περιπολικό
ΠΥ30	Δι.Π.Υ.Ν. Κοζάνης (Π.Υ. Πτολιμαίως)	Κόμβος Προκυμαίων - Κοζάνης	Περιπολικό

Π.Ε.Π.Υ.Δ.: Περιφερειακή Πυροσβεστική Διεύθυνση Δι.Π.Υ.Ν.: Διεύθυνση Πυροσβεστικών Υπηρεσιών Νομού

**Χαρτογραφική απεικόνιση σχεδίων αποχιονισμού
φορέων χειμερινής συντήρησης οδικού δικτύου
περιλαμβανομένων σημείων στάθμευσης περιπολικών
Πυροσβεστικού Σώματος σε αυξημένη ετοιμότητα.**

ΥΠΟΜΝΗΜΑ

Οδικό δίκτυο (Αρμοδιότητας)	Δ.Τ.Ε. ΠΕΡΙΦΕΡΕΙΑΚΩΝ ΕΝΟΤΗΤΩΝ	Υψομετρικές κλάσεις
Δ.Τ.Ε. ΠΕΡΙΦΕΡΕΙΑΣ ΔΥΤΙΚΗΣ ΜΑΚΕΔΟΝΙΑΣ	Δ.Τ.Ε. ΠΕΡΙΦΕΡΕΙΑΣ ΔΥΤΙΚΗΣ ΜΑΚΕΔΟΝΙΑΣ	Πεδινή: 0 - 300 μ.
Δ.Τ.Ε. ΠΕΡΙΦΕΡΕΙΑΚΩΝ ΕΝΟΤΗΤΩΝ	ΕΓΝΑΤΙΑ ΟΔΟΣ Α.Ε.	Ασφιλτιάς: 301 - 600 μ.
ΕΥΣΕ/ΣΑ	ΕΥΣΕ ΜΑΚΕΔΟΝΙΑΣ	Ημιορεινή: 601 - 900 μ.
ΠΥΡΟΣΒΕΣΤΙΚΗ		Ορεινή: > 900 μ.

*Σημείωση: Μετά την εφαρμογή του Ν. 3852/2010 «Σχέδιο Καλλικράτης» για την Περιφέρεια Δυτικής Μακεδονίας ισχύουν τα παρακάτω:
- Η συντήρηση και αποχιονισμός του οδικού δικτύου πρώην Κρατικών Περιφερειών αποτελεί αρμοδιότητα της Διεύθυνσης Τεχνικών Έργων της Περιφέρειας
- Η συντήρηση και αποχιονισμός του οδικού δικτύου πρώην Νομαρχικών Αυτοδιοικήσεων αποτελεί αρμοδιότητα των Διευθύνσεων Τεχνικών Έργων των Περιφερειακών Ενότητων.
- Η συντήρηση και ο αποχιονισμός του οδικού δικτύου των Δήμων, αποτελεί αρμοδιότητα των νέων Δήμων.

Εφαρμογή GIS:
Ανδρέας Αντωνιάδης, Γεωλόγος, MSc, PhD
Μιχάλης Ευταξίας, Γεωλόγος, MSc
Δεκέμβριος 2024