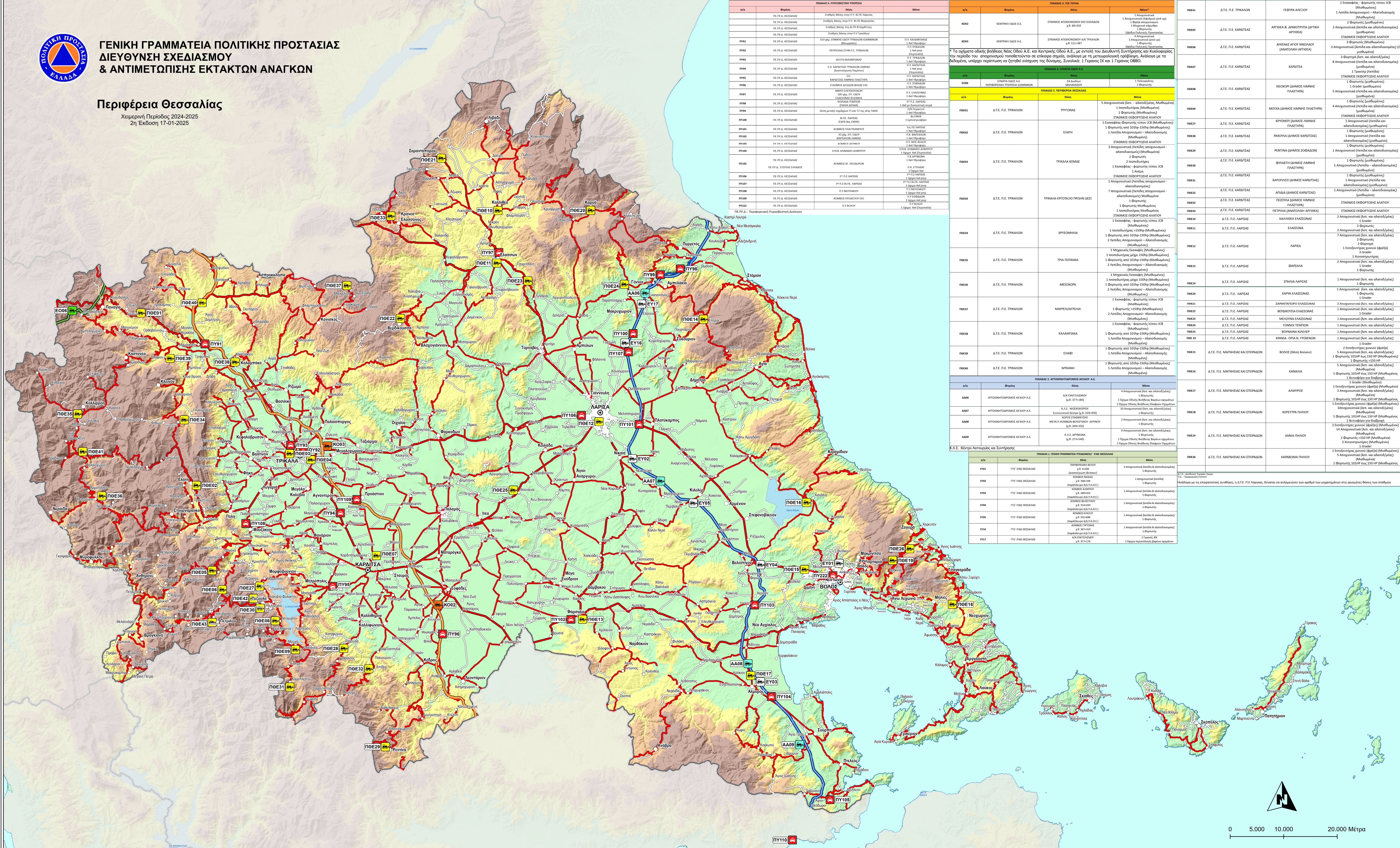




ΓΕΝΙΚΗ ΓΡΑΜΜΑΤΕΙΑ ΠΟΛΙΤΙΚΗΣ ΠΡΟΣΤΑΣΙΑΣ ΔΙΕΥΘΥΝΣΗ ΣΧΕΔΙΑΣΜΟΥ & ΑΝΤΙΜΕΤΩΠΙΣΗΣ ΕΚΤΑΚΤΩΝ ΑΝΑΓΚΩΝ

Περιφέρεια Θεσσαλίας

Χειμερινή Περίοδος 2024-2025
2η Έκδοση 17-01-2025



α/α	Φορέας	Όνομα	Μέγεθος
ΠΥ01	Π.Ε.Π. Δ. ΘΕΣΣΑΛΙΑΣ	Σταθμός Βόλφου στην Ε.Π. Β.Ε.Ε. Λαμίας	2 Αποστομωτές 1 Αποστομωτής (16000 λ/λεπ) + 1 Φορητός
ΠΥ02	Π.Ε.Π. Δ. ΘΕΣΣΑΛΙΑΣ	Σταθμός Βόλφου στην Ε.Π. Β.Ε.Ε. Λαμίας	2 Αποστομωτές 1 Αποστομωτής (16000 λ/λεπ) + 1 Φορητός
ΠΥ03	Π.Ε.Π. Δ. ΘΕΣΣΑΛΙΑΣ	Σταθμός Βόλφου στην Ε.Π. Β.Ε.Ε. Λαμίας	2 Αποστομωτές 1 Αποστομωτής (16000 λ/λεπ) + 1 Φορητός
ΠΥ04	Π.Ε.Π. Δ. ΘΕΣΣΑΛΙΑΣ	Σταθμός Βόλφου στην Ε.Π. Β.Ε.Ε. Λαμίας	2 Αποστομωτές 1 Αποστομωτής (16000 λ/λεπ) + 1 Φορητός
ΠΥ05	Π.Ε.Π. Δ. ΘΕΣΣΑΛΙΑΣ	Σταθμός Βόλφου στην Ε.Π. Β.Ε.Ε. Λαμίας	2 Αποστομωτές 1 Αποστομωτής (16000 λ/λεπ) + 1 Φορητός

α/α	Φορέας	Όνομα	Μέγεθος
Κ002	ΚΕΝΤΡΙΚΗ ΟΔΟΣ Α.Ε.	ΣΤΑΘΜΟΣ ΑΠΟΧΩΝΙΣΜΟΥ ΚΕΣ ΣΟΦΑΔΩΝ Χ.Θ. 69-550	1 Αποστομωτής (16000 λ/λεπ) + 1 Φορητός
Κ003	ΚΕΝΤΡΙΚΗ ΟΔΟΣ Α.Ε.	ΣΤΑΘΜΟΣ ΑΠΟΧΩΝΙΣΜΟΥ ΑΓ. ΤΡΙΑΚΛΩΝ Ε.Θ. 111-187	1 Αποστομωτής (16000 λ/λεπ) + 1 Φορητός
Κ004	ΕΠΑΝΑ ΟΔΟΣ Α.Ε. ΠΕΡΙΦΕΡΕΙΑΚΗ ΥΠΟΒΕΛΙΑ ΣΑΜΘΡΑΚΩΝ	ΠΙΛΟΤΙΚΗ ΠΕΡΙΦΕΡΕΙΑ ΒΕΣΣΑΛΙΑΣ	1 Πολυαποστομωτής (16000 λ/λεπ) + 1 Φορητός
Κ005	ΕΠΑΝΑ ΟΔΟΣ Α.Ε.	ΣΤΑΘΜΟΣ ΑΠΟΧΩΝΙΣΜΟΥ ΕΡΓΑΝΩΝ ΤΡΙΧΩΝ ΒΕΣΣΑΣ	1 Αποστομωτής (16000 λ/λεπ) + 1 Φορητός
Κ006	ΕΠΑΝΑ ΟΔΟΣ Α.Ε.	ΣΤΑΘΜΟΣ ΑΠΟΧΩΝΙΣΜΟΥ ΤΡΙΧΩΝ ΒΕΣΣΑΣ	1 Αποστομωτής (16000 λ/λεπ) + 1 Φορητός
Κ007	ΕΠΑΝΑ ΟΔΟΣ Α.Ε.	ΣΤΑΘΜΟΣ ΑΠΟΧΩΝΙΣΜΟΥ ΤΡΙΧΩΝ ΒΕΣΣΑΣ	1 Αποστομωτής (16000 λ/λεπ) + 1 Φορητός

α/α	Φορέας	Όνομα	Μέγεθος
ΑΑ06	ΑΥΤΟΚΙΝΗΤΟΦΟΡΟΙ ΑΓΑΘΟΙ Α.Ε.	Α.Π.Κ. ΜΥΤΙΛΗΝΩΝ Ε.Θ. 371-810	4 Αποστομωτές (16000 λ/λεπ) + 1 Φορητός
ΑΑ07	ΑΥΤΟΚΙΝΗΤΟΦΟΡΟΙ ΑΓΑΘΟΙ Α.Ε.	Κ.Α.Σ. ΜΟΝΟΚΙΝΗΤΟΡΟΝ ΣΥΝΤΗΡΗΣΗ ΚΑΡΒΑ Δ.Θ. 338-450	2 Αποστομωτές (16000 λ/λεπ) + 1 Φορητός
ΑΑ08	ΑΥΤΟΚΙΝΗΤΟΦΟΡΟΙ ΑΓΑΘΟΙ Α.Ε.	ΜΕΤΑΛ. ΚΑΝΙΝΟΝ ΒΕΛΛΗΤΩΝ - ΛΕΡΝΙΝΟΥ (Θ.Θ. 399-350)	2 Αποστομωτές (16000 λ/λεπ) + 1 Φορητός
ΑΑ09	ΑΥΤΟΚΙΝΗΤΟΦΟΡΟΙ ΑΓΑΘΟΙ Α.Ε.	Κ.Α.Σ. ΑΡΧΑΪΚΑΣ (Θ.Θ. 270-540)	3 Αποστομωτές (16000 λ/λεπ) + 1 Φορητός

α/α	Φορέας	Όνομα	Μέγεθος
Υ01	Π.Υ.Ε. ΘΕΣΣΑΛΙΑΣ	ΠΕΡΙΦΕΡΕΙΑΚΟ ΚΕΝΤΡΟ Ε.Θ. 4-400 (Συμπεριλαμβανομένης Φορητής)	3 Αποστομωτές (16000 λ/λεπ) + 1 Φορητός
Υ02	Π.Υ.Ε. ΘΕΣΣΑΛΙΑΣ	Κ.Α.Σ. ΜΟΝΟΚΙΝΗΤΟΡΟΝ ΣΥΝΤΗΡΗΣΗ ΚΑΡΒΑ Δ.Θ. 338-450	1 Αποστομωτής (16000 λ/λεπ) + 1 Φορητός
Υ03	Π.Υ.Ε. ΘΕΣΣΑΛΙΑΣ	Κ.Α.Σ. ΜΟΝΟΚΙΝΗΤΟΡΟΝ ΣΥΝΤΗΡΗΣΗ ΚΑΡΒΑ Δ.Θ. 338-450	1 Αποστομωτής (16000 λ/λεπ) + 1 Φορητός
Υ04	Π.Υ.Ε. ΘΕΣΣΑΛΙΑΣ	Κ.Α.Σ. ΜΟΝΟΚΙΝΗΤΟΡΟΝ ΣΥΝΤΗΡΗΣΗ ΚΑΡΒΑ Δ.Θ. 338-450	2 Αποστομωτές (16000 λ/λεπ) + 1 Φορητός
Υ05	Π.Υ.Ε. ΘΕΣΣΑΛΙΑΣ	Κ.Α.Σ. ΜΟΝΟΚΙΝΗΤΟΡΟΝ ΣΥΝΤΗΡΗΣΗ ΚΑΡΒΑ Δ.Θ. 338-450	2 Αποστομωτές (16000 λ/λεπ) + 1 Φορητός
Υ06	Π.Υ.Ε. ΘΕΣΣΑΛΙΑΣ	Κ.Α.Σ. ΜΟΝΟΚΙΝΗΤΟΡΟΝ ΣΥΝΤΗΡΗΣΗ ΚΑΡΒΑ Δ.Θ. 338-450	1 Αποστομωτής (16000 λ/λεπ) + 1 Φορητός
Υ07	Π.Υ.Ε. ΘΕΣΣΑΛΙΑΣ	Κ.Α.Σ. ΜΟΝΟΚΙΝΗΤΟΡΟΝ ΣΥΝΤΗΡΗΣΗ ΚΑΡΒΑ Δ.Θ. 338-450	1 Αποστομωτής (16000 λ/λεπ) + 1 Φορητός

ΠΟΕ01	Δ.Τ.Ε. Π.Ε. ΤΡΙΚΑΛΩΝ	ΓΕΩΡΓΙΑ ΑΛΕΙΩΣΟΥ	1 Εκσκαφέας - Φορητής τύπου ICB (Μοιβαίως) 1 Αερίδιο Αποστομωτής - Αεριοκίνητος (Μοιβαίως) 1 Φορητός (Μοιβαίως)
ΠΟΕ02	Δ.Τ.Ε. Π.Ε. ΚΑΡΠΑΖΙΑΣ	ΑΡΤΗΡΙΑ & ΔΡΑΚΟΠΥΡΓΙΑ (ΒΕΤΗΗ ΑΡΤΗΡΙΑ)	2 Αποστομωτές (16000 λ/λεπ) + 1 Αεριοκίνητος (16000 λ/λεπ) + 1 Φορητός (Μοιβαίως)
ΠΟΕ03	Δ.Τ.Ε. Π.Ε. ΚΑΡΠΑΖΙΑΣ	ΑΥΚΕΛΙΑΣ ΑΓΙΟΥ ΜΙΝΔΑΟΥ (ΑΝΑΤΟΛΙΚΗ ΑΡΤΗΡΙΑ)	1 Αποστομωτής (16000 λ/λεπ) + 1 Φορητός (Μοιβαίως) 1 Αποστομωτής (16000 λ/λεπ) + 1 Φορητός (Μοιβαίως)
ΠΟΕ04	Δ.Τ.Ε. Π.Ε. ΚΑΡΠΑΖΙΑΣ	ΚΑΡΠΑΖΙΑ	1 Τρέφτης (Μοιβαίως) 1 Αποστομωτής (16000 λ/λεπ) + 1 Φορητός (Μοιβαίως) 1 Αποστομωτής (16000 λ/λεπ) + 1 Φορητός (Μοιβαίως)
ΠΟΕ05	Δ.Τ.Ε. Π.Ε. ΚΑΡΠΑΖΙΑΣ	ΝΕΚΡΟΥΡΙ (ΔΗΜΟΣ ΑΙΛΙΝΗΣ ΠΛΑΣΤΗΡΑΣ)	1 Αποστομωτής (16000 λ/λεπ) + 1 Φορητός (Μοιβαίως) 5 Αποστομωτές (16000 λ/λεπ) + 1 Αεριοκίνητος (16000 λ/λεπ) + 1 Φορητός (Μοιβαίως)
ΠΟΕ06	Δ.Τ.Ε. Π.Ε. ΚΑΡΠΑΖΙΑΣ	ΜΟΥΚΙΑ (ΔΗΜΟΣ ΑΙΛΙΝΗΣ ΠΛΑΣΤΗΡΑΣ)	4 Αποστομωτές (16000 λ/λεπ) + 1 Φορητός (Μοιβαίως) 1 Αποστομωτής (16000 λ/λεπ) + 1 Φορητός (Μοιβαίως) 1 Αποστομωτής (16000 λ/λεπ) + 1 Φορητός (Μοιβαίως)
ΠΟΕ07	Δ.Τ.Ε. Π.Ε. ΚΑΡΠΑΖΙΑΣ	ΡΑΧΘΙΝΑ (ΔΗΜΟΣ ΚΑΡΠΑΖΙΑΣ)	1 Αποστομωτής (16000 λ/λεπ) + 1 Φορητός (Μοιβαίως) 1 Αποστομωτής (16000 λ/λεπ) + 1 Φορητός (Μοιβαίως)
ΠΟΕ08	Δ.Τ.Ε. Π.Ε. ΚΑΡΠΑΖΙΑΣ	ΡΕΝΤΙΝΑ (ΔΗΜΟΣ ΣΟΦΑΔΩΝ)	1 Αποστομωτής (16000 λ/λεπ) + 1 Φορητός (Μοιβαίως) 1 Αποστομωτής (16000 λ/λεπ) + 1 Φορητός (Μοιβαίως)
ΠΟΕ09	Δ.Τ.Ε. Π.Ε. ΚΑΡΠΑΖΙΑΣ	ΦΙΛΙΑΤΗ (ΔΗΜΟΣ ΑΙΛΙΝΗΣ ΠΛΑΣΤΗΡΑΣ)	1 Αποστομωτής (16000 λ/λεπ) + 1 Φορητός (Μοιβαίως) 1 Αποστομωτής (16000 λ/λεπ) + 1 Φορητός (Μοιβαίως)
ΠΟΕ10	Δ.Τ.Ε. Π.Ε. ΚΑΡΠΑΖΙΑΣ	ΚΑΡΠΟΥΣΙ (ΔΗΜΟΣ ΚΑΡΠΑΖΙΑΣ)	1 Φορητός (Μοιβαίως) 1 Αποστομωτής (16000 λ/λεπ) + 1 Αποστομωτής (16000 λ/λεπ) + 1 Φορητός (Μοιβαίως)
ΠΟΕ11	Δ.Τ.Ε. Π.Ε. ΚΑΡΠΑΖΙΑΣ	ΑΓΙΟΥ ΜΑΡΙΝΟΥ (ΔΗΜΟΣ ΚΑΡΠΑΖΙΑΣ)	2 Αποστομωτές (16000 λ/λεπ) + 1 Φορητός (Μοιβαίως) 2 Αποστομωτές (16000 λ/λεπ) + 1 Φορητός (Μοιβαίως)
ΠΟΕ12	Δ.Τ.Ε. Π.Ε. ΚΑΡΠΑΖΙΑΣ	ΑΓΙΟΥ ΜΑΡΙΝΟΥ (ΔΗΜΟΣ ΚΑΡΠΑΖΙΑΣ)	2 Αποστομωτές (16000 λ/λεπ) + 1 Φορητός (Μοιβαίως) 2 Αποστομωτές (16000 λ/λεπ) + 1 Φορητός (Μοιβαίως)
ΠΟΕ13	Δ.Τ.Ε. Π.Ε. ΚΑΡΠΑΖΙΑΣ	ΠΕΤΡΟΥΣΑ (ΑΝΑΤΟΛΙΚΗ ΑΡΤΗΡΙΑ)	1 Αποστομωτής (16000 λ/λεπ) + 1 Φορητός (Μοιβαίως)
ΠΟΕ14	Δ.Τ.Ε. Π.Ε. ΚΑΡΠΑΖΙΑΣ	ΚΑΛΑΜΑΡΙΑ ΕΛΑΣΣΟΝΑΣ	2 Αποστομωτές (16000 λ/λεπ) + 1 Φορητός (Μοιβαίως) 1 Αποστομωτής (16000 λ/λεπ) + 1 Φορητός (Μοιβαίως)
ΠΟΕ15	Δ.Τ.Ε. Π.Ε. ΚΑΡΠΑΖΙΑΣ	ΕΛΑΣΣΟΝΑ	2 Αποστομωτές (16000 λ/λεπ) + 1 Φορητός (Μοιβαίως) 2 Αποστομωτές (16000 λ/λεπ) + 1 Φορητός (Μοιβαίως) 1 Αποστομωτής (16000 λ/λεπ) + 1 Φορητός (Μοιβαίως)
ΠΟΕ16	Δ.Τ.Ε. Π.Ε. ΚΑΡΠΑΖΙΑΣ	ΛΑΡΙΣΑ	1 Αποστομωτής (16000 λ/λεπ) + 1 Φορητός (Μοιβαίως) 3 Αποστομωτές (16000 λ/λεπ) + 1 Φορητός (Μοιβαίως)
ΠΟΕ17	Δ.Τ.Ε. Π.Ε. ΚΑΡΠΑΖΙΑΣ	ΦΑΡΣΑΛΑ	2 Αποστομωτές (16000 λ/λεπ) + 1 Φορητός (Μοιβαίως) 1 Αποστομωτής (16000 λ/λεπ) + 1 Φορητός (Μοιβαίως)
ΠΟΕ18	Δ.Τ.Ε. Π.Ε. ΚΑΡΠΑΖΙΑΣ	ΣΤΗΝΙΑ ΑΡΡΑΪΑΣ	1 Αποστομωτής (16000 λ/λεπ) + 1 Φορητός (Μοιβαίως)
ΠΟΕ19	Δ.Τ.Ε. Π.Ε. ΚΑΡΠΑΖΙΑΣ	ΚΑΡΥΑ ΕΛΑΣΣΟΝΑΣ	1 Αποστομωτής (16000 λ/λεπ) + 1 Φορητός (Μοιβαίως) 1 Αποστομωτής (16000 λ/λεπ) + 1 Φορητός (Μοιβαίως)
ΠΟΕ20	Δ.Τ.Ε. Π.Ε. ΚΑΡΠΑΖΙΑΣ	ΖΑΡΝΙΤΑΡΙΟΥ ΕΛΑΣΣΟΝΑΣ	2 Αποστομωτές (16000 λ/λεπ) + 1 Φορητός (Μοιβαίως) 1 Αποστομωτής (16000 λ/λεπ) + 1 Φορητός (Μοιβαίως)
ΠΟΕ21	Δ.Τ.Ε. Π.Ε. ΚΑΡΠΑΖΙΑΣ	ΒΕΓΙΟΥΝΤΑΣ ΕΛΑΣΣΟΝΑΣ	1 Αποστομωτής (16000 λ/λεπ) + 1 Φορητός (Μοιβαίως)
ΠΟΕ22	Δ.Τ.Ε. Π.Ε. ΚΑΡΠΑΖΙΑΣ	ΜΕΣΟΝΕΡΑ ΕΛΑΣΣΟΝΑΣ	1 Αποστομωτής (16000 λ/λεπ) + 1 Φορητός (Μοιβαίως)
ΠΟΕ23	Δ.Τ.Ε. Π.Ε. ΚΑΡΠΑΖΙΑΣ	ΓΟΝΝΑ ΤΕΜΑΧΩΝ	1 Αποστομωτής (16000 λ/λεπ) + 1 Φορητός (Μοιβαίως)
ΠΟΕ24	Δ.Τ.Ε. Π.Ε. ΚΑΡΠΑΖΙΑΣ	ΒΟΥΡΝΙΑ ΕΥΚΕΛΕΡ	1 Αποστομωτής (16000 λ/λεπ) + 1 Φορητός (Μοιβαίως)
ΠΟΕ 25	Δ.Τ.Ε. Π.Ε. ΚΑΡΠΑΖΙΑΣ	ΚΡΑΝΙΑ - ΟΡΙΑ Ν. ΓΕΒΕΛΩΝ	1 Αποστομωτής (16000 λ/λεπ) + 1 Φορητός (Μοιβαίως)
ΠΟΕ26	Δ.Τ.Ε. Π.Ε. ΜΑΓΝΗΣΙΑΣ ΚΑΙ ΣΤΙΒΑΔΩΝ	ΒΟΔΑΣ (ΔΙΟΣ ΚΟΙΝΩΝ)	2 Εκσκαφέες (Μοιβαίως) (Φορητός) 5 Αποστομωτές (16000 λ/λεπ) + 1 Αεριοκίνητος (16000 λ/λεπ) + 1 Φορητός (Μοιβαίως) 1 Φορητός (Μοιβαίως)
ΠΟΕ27	Δ.Τ.Ε. Π.Ε. ΜΑΓΝΗΣΙΑΣ ΚΑΙ ΣΤΙΒΑΔΩΝ	ΚΑΜΑΘΙΑ	5 Αποστομωτές (16000 λ/λεπ) + 1 Φορητός (Μοιβαίως) 1 Βετιφορ για δοκιμή
ΠΟΕ28	Δ.Τ.Ε. Π.Ε. ΜΑΓΝΗΣΙΑΣ ΚΑΙ ΣΤΙΒΑΔΩΝ	ΑΛΜΥΡΟΣ	1 Εκσκαφέας (Μοιβαίως) (Φορητός) 1 Αποστομωτής (16000 λ/λεπ) + 1 Φορητός (Μοιβαίως) 1 Αποστομωτής (16000 λ/λεπ) + 1 Φορητός (Μοιβαίως)
ΠΟΕ29	Δ.Τ.Ε. Π.Ε. ΜΑΓΝΗΣΙΑΣ ΚΑΙ ΣΤΙΒΑΔΩΝ	ΧΑΝΙΑ ΠΕΛΑΓΟΥ	1 Αποστομωτής (16000 λ/λεπ) + 1 Φορητός (Μοιβαίως) 1 Αποστομωτής (16000 λ/λεπ) + 1 Φορητός (Μοιβαίως) 1 Αποστομωτής (16000 λ/λεπ) + 1 Φορητός (Μοιβαίως)
ΠΟΕ30	Δ.Τ.Ε. Π.Ε. ΜΑΓΝΗΣΙΑΣ ΚΑΙ ΣΤΙΒΑΔΩΝ	ΚΑΡΑΪΣΚΙΑ ΠΕΛΑΓΟΥ	1 Εκσκαφέας (Μοιβαίως) (Φορητός) 5 Αποστομωτές (16000 λ/λεπ) + 1 Αεριοκίνητος (16000 λ/λεπ) + 1 Φορητός (Μοιβαίως) 1 Αποστομωτής (16000 λ/λεπ) + 1 Φορητός (Μοιβαίως)

ΥΠΟΜΗΝΗΜΑ

<ul style="list-style-type: none"> ΠΕΡΙΦΕΡΕΙΑΚΕΣ ΕΝΟΤΗΤΕΣ ΔΗΜΟΙ 	<ul style="list-style-type: none"> Οδικά δίκτυα (Διαδρομότητα) ΑΥΤΟΚΙΝΗΤΟΦΟΡΟΙ ΑΓΑΘΟΙ Α.Ε. ΕΓΓΡΑΦΗ ΟΔΟΣ Α.Ε. ΚΕΝΤΡΙΚΗ ΟΔΟΣ Α.Ε. ΜΕΤΑΛ. ΚΑΡΒΑ Δ.Θ. 338-450 ΑΥΤΟΚΙΝΗΤΟΦΟΡΟΙ ΑΓΑΘΟΙ Α.Ε. ΠΑΡΑΛΙΑ ΧΑΡΣΙΝ ΠΕΡΙΦΕΡΕΙΑ ΘΕΣΣΑΛΙΑΣ 	<ul style="list-style-type: none"> Υψομετρικά επίπεδα Πάνω 0 - 300 μ. 301 - 600 μ. 601 - 900 μ. 901 - 1200 μ. Άνω 1200 μ. +
<ul style="list-style-type: none"> ΠΕΡΙΦΕΡΕΙΑΚΟ ΚΕΝΤΡΟ ΚΕΝΤΡΙΚΗ ΟΔΟΣ Α.Ε. 	<ul style="list-style-type: none"> ΕΠΙΧΕΙΡΗΣΕΙΣ ΔΕΛΤΑΥ Α.Ε. 	<ul style="list-style-type: none"> Τύπος οδοστρώματος 2 Αποστομωτές (16000 λ/λεπ) + 1 Φορητός 1 Αποστομωτής (16000 λ/λεπ) + 1 Φορητός 2 Αποστομωτές (16000 λ/λεπ) + 1 Φορητός 3 Αποστομωτές (16000 λ/λεπ) + 1 Φορητός 4 Αποστομωτές (16000 λ/λεπ) + 1 Φορητός 5 Αποστομωτές (16000 λ/λεπ) + 1 Φορητός

Χαρτογραφική απεικόνιση σχεδίων αποχωνισμού φορέων χειμερινής συντήρησης οδικού δικτύου περιλαμβανομένων σημείων στάθμευσης περιπολικών πυροσβεστικού σώματος σε αυξημένη ετοιμότητα.

*Σημείωση: Μετά την εφαρμογή του Ν. 3852/2010 «Σχέδιο Καλλικράτης» και την απόφαση 1536/16-9-2011 (ΦΕΚ 2173B/28-9-2011), του οικείου Περιφερειάρχη για την Περιφέρεια Θεσσαλίας ροχόνου η παρακάτω:
1. Η συντήρηση και αποχωνισμός του οδικού δικτύου τριών Κοινοτήτων Γεωγραφικών και Νομαρχικών Αυτοδιοικήσεων, αποτελεί αρμοδιότητα των Διευκτών Τεχνικών Έργων των Περιφερειακών Ενοτήτων.
2. Η συντήρηση και ο αποχωνισμός του οδικού δικτύου των Δήμων, αποτελεί αρμοδιότητα των νέων Δήμων.

Εφαρμογή GIS:
Ανδρέας Αντωνόπουλος, Γεωλόγος, MSc, PhD
Μίχου Σωτηρία, Γεωλόγος, MSc
Δεκέμβριος 2024

