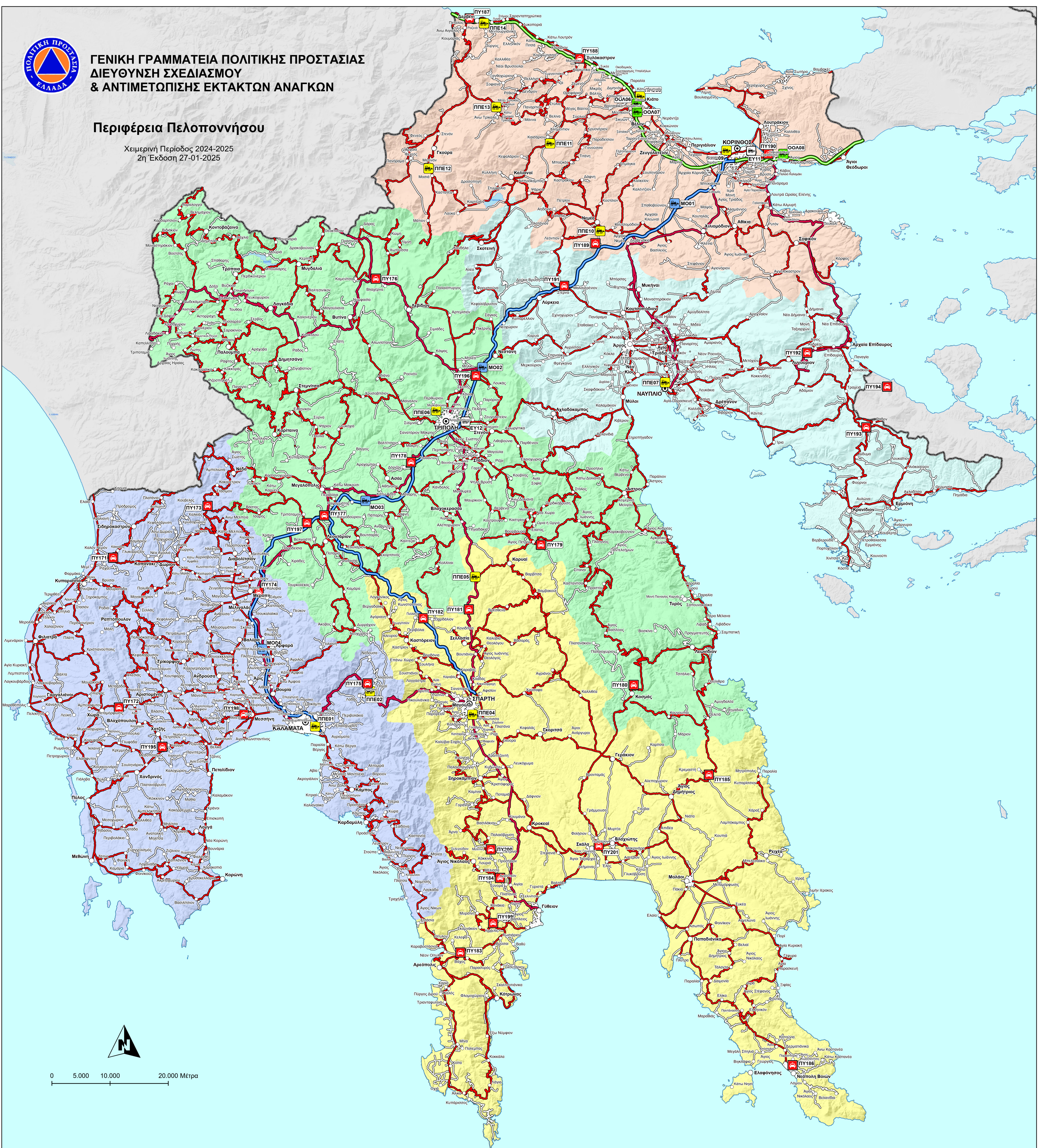




ΓΕΝΙΚΗ ΓΡΑΜΜΑΤΕΙΑ ΠΟΛΙΤΙΚΗΣ ΠΡΟΣΤΑΣΙΑΣ ΔΙΕΥΘΥΝΣΗ ΣΧΕΔΙΑΣΜΟΥ & ΑΝΤΙΜΕΤΩΠΙΣΗΣ ΕΚΤΑΚΤΩΝ ΑΝΑΓΚΩΝ

Περιφέρεια Πελοποννήσου

Χειμερινή Περίοδος 2024-2025
2η Έκδοση 27-01-2025



α/α	Φορέας	Όψεις	Μέτρα
EY11	ΕΥΣΕ ΠΕΛΟΠΟΝΝΗΣΟΥ	Ισθμίες Κορινθίου	2 Επισκευαστικά 1 Φορτωτής 1 Γερανός Ποσειδάων αλάτος 2 Επισκευαστικά 1 Φορτωτής
EY12	ΕΥΣΕ ΠΕΛΟΠΟΝΝΗΣΟΥ	1 ^η Ψηφίδα Τριπόλεως-Αθήνας (Γέφυρα Πάλαγγας) έναντι ΒΠΠΕ	2 Επισκευαστικά 1 Φορτωτής
ΠΙΝΑΚΑΣ 2. ΟΛΥΜΠΙΑ ΟΔΟΣ ΛΕΙΤΟΥΡΓΙΑ Α.Ε.			
α/α	Φορέας	Όψεις	Μέτρα
ΟΟΑ06	ΟΛΥΜΠΙΑ ΟΔΟΣ ΛΕΙΤΟΥΡΓΙΑ Α.Ε.	ΚΙΑΤΟ (Τεχνική Βάση) χ.θ. 105,8	4 Φορτωτές 1 UNIMOG 1 Φορτωτής
ΟΟΑ07	ΟΛΥΜΠΙΑ ΟΔΟΣ ΛΕΙΤΟΥΡΓΙΑ Α.Ε.	ΚΙΑΤΟ (Σταθμός Δοσολύση) χ.θ. 104,3	1 Pick-up (Λεπίδα και αλατό/μέγισ)
ΟΟΑ08	ΟΛΥΜΠΙΑ ΟΔΟΣ ΛΕΙΤΟΥΡΓΙΑ Α.Ε.	ΙΣΘΜΟΣ (Βασή φέρουσας Αλάτος) χ.θ. 72,5	4 Φορτωτές 3 Φορτωτές 1 Pick-up (Λεπίδα και αλατό/μέγισ)
ΠΙΝΑΚΑΣ 3. ΜΟΡΕΑΣ Α.Ε.			
α/α	Φορέας	Όψεις	Μέτρα
ΜΟ01	ΜΟΡΕΑΣ Α.Ε.	ΣΠΑΡΟΧΩΝΙ (Σταθμός Δοσολύση) χ.θ. 99+800 Τηλ. 27410-99673	4 Φορτωτές (Λεπίδα και αλατό/μέγισ) 1 Πολυμερής (Λεπίδα και αλατό/μέγισ) 1 Pick-up (Λεπίδα και αλατό/μέγισ)
ΜΟ02	ΜΟΡΕΑΣ Α.Ε.	Κ.Ε.Σ. ΝΕΣΣΙΩΝ χ.θ. 149+400 Τηλ. 2710-562000	8 Φορτωτές (Λεπίδα και αλατό/μέγισ) 1 Φορτωτής 2 Pick-up (Λεπίδα και αλατό/μέγισ) Εφέδρα Πολιτικών Προστασίας (100 άτομα)
ΜΟ03	ΜΟΡΕΑΣ Α.Ε.	ΚΤΗΡΟ ΝΗΜ ΣΗΡΑΦΑΣ ΡΑΦΟΜΑΤΗ χ.θ. 184+600	1 Πολυμερής (Λεπίδα και αλατό/μέγισ) 2 Φορτωτές
ΜΟ04	ΜΟΡΕΑΣ Α.Ε.	ΙΘΗΘΗΤΟ ΚΕΣ ΑΡΧΑΦΩΝ χ.θ. 219+200	2 Φορτωτές (Λεπίδα και αλατό/μέγισ) 1 Πολυμερής (Λεπίδα και αλατό/μέγισ) 1 Φορτωτής 2 Pick up με αλατό/μέγισ

Κ.Ε.Σ.: Κέντρο Ελέγχου και Συντήρησης

ΠΙΝΑΚΑΣ 4. ΠΕΡΙΦΕΡΕΙΑ ΠΕΛΟΠΟΝΝΗΣΟΥ			
α/α	Φορέας	Όψεις	Μέτρα
ΠΠΕ01	ΔΤΕ ΠΕ ΜΕΣΣΗΝΙΑΣ	ΚΑΛΑΜΑΤΑ(ΑΚΑΘΙΚΤΗΣ Θ)	1 Αλατόρα 1 Φορτωτής 1 Επισκευαστικός φορτωτής 1 Διαμορφωτής 1 Φορτωτής
ΠΠΕ02	ΔΤΕ ΠΕ ΜΕΣΣΗΝΙΑΣ	ΑΡΤΕΜΙΔΑ	1 Απομονωτικό λεπίδα και αλατό/μέγισ (Μισθωμένο) 1 Επισκευαστικός φορτωτής (Μισθωμένο)
ΠΠΕ04	ΔΤΕ ΠΕ ΛΑΚΩΝΙΑΣ	ΣΠΑΡΤΗ (ΜΟΚΙΝΗΤΗΡΙΟ)	1 Πολυμερής 1 Φορτωτής
ΠΠΕ05	ΔΤΕ ΠΕ ΛΑΚΩΝΙΑΣ	ΕΟ ΤΡΙΠΟΛΗΣ-ΣΠΑΡΤΗΣ (ΑΡΑΜΗ)	1 Φορτωτής 1 Πολυμερής 1 Φορτωτής με λεπίδα και αλατοδοσολύση (Μισθωμένο) ΕΘΝΙΚΟ ΕΠΑΓΓΕΛΜΑΤΙΚΟ ΟΔΙΚΟ ΔΙΚΤΥΟ ΠΕ ΑΡΚΑΔΙΑΣ 5 Φορτωτές (Λεπίδα και αλατοδοσολύση) 2 Διαμορφωτές
ΠΠΕ06	ΔΤΕ ΠΕ ΑΡΚΑΔΙΑΣ	ΤΡΙΠΟΛΗ	1 Φορτωτής ΥΠΟΣΤΗΡΙΚΤΗ (ΕΡΕΥΝΑ) ΠΡΩΤΗ ΔΕΣ) 1 Φορτωτής επαγγελματικό 1 Φορτωτής απορριπτικό 3 Φορτωτές 1 Επισκευαστικός φορτωτής

ΠΙΝΑΚΑΣ 4. ΠΕΡΙΦΕΡΕΙΑ ΠΕΛΟΠΟΝΝΗΣΟΥ			
α/α	Φορέας	Όψεις	Μέτρα
ΠΠΕ07	ΔΤΕ ΠΕ ΑΡΚΑΔΙΑΣ	ΝΑΥΠΛΙΟ	1 Απομονωτικό λεπίδα 2 Επισκευαστικοί φορτωτές 1 Ισοπεδωτής-διαμορφωτής (GRADER) 1 Επισκευαστικός φορτωτής 1 Επισκευαστικός φορτωτής 1 Επισκευαστικός φορτωτής
ΠΠΕ08	ΔΤΕ ΠΕ ΚΟΡΙΝΘΙΑΣ	ΚΙΑΤΟ-ΒΕΛΟ-ΒΟΚΑ	2 Επισκευαστικοί φορτωτές (Μισθωμένο) 2 Επισκευαστικοί φορτωτές (Μισθωμένο) 1 Ισοπεδωτής (Μισθωμένο) 1 Φορτωτής (Μισθωμένο)
ΠΠΕ09	ΔΤΕ ΠΕ ΚΟΡΙΝΘΙΑΣ *	ΚΟΡΙΝΘΟΣ – ΑΟΥΤΡΑΚΙ (Αποθήκη Αλάτος)	6 Φορτωτές Ανατεταγμένα (Μισθωμένα) 1 Απομονωτικό λεπίδα και αλατόρα (Μισθωμένο) 1 Ξύσμα σπούλας (Μισθωμένο) 3 Επισκευαστικοί φορτωτές (Μισθωμένο) 3 Επισκευαστικοί φορτωτές (Μισθωμένο) 1 Φορτωτής (Μισθωμένο)
ΠΠΕ10	ΔΤΕ ΠΕ ΚΟΡΙΝΘΙΑΣ	ΨΑΡΓΙ – ΝΕΜΕΑ (Αποθήκη Αλάτος)	1 Απομονωτικό λεπίδα και αλατόρα (Μισθωμένο) 2 Φορτωτές Επισκευαστικοί (Μισθωμένο) 2 Φορτωτές (Μισθωμένο) 1 Φορτωτής (Μισθωμένο) 1 Ανατεταγμένο φορτωτή (Μισθωμένο)
ΠΠΕ11	ΔΤΕ ΠΕ ΚΟΡΙΝΘΙΑΣ	ΚΑΙΣΑΡΙΟ (Αποθήκη Αλάτος)	2 Απομονωτικά με λεπίδα και αλατόρα (Μισθωμένα) 4 Επισκευαστικοί με λεπίδα (Μισθωμένο) 1 Επισκευαστικός φορτωτής (Μισθωμένο) 1 Φορτωτής (Μισθωμένο) 1 Φορτωτής (Μισθωμένο)
ΠΠΕ12	ΔΤΕ ΠΕ ΚΟΡΙΝΘΙΑΣ	ΜΕΣΣΙΝΟ-ΓΙΟΥΡΑ (Αποθήκη Αλάτος)	4 Απομονωτικά λεπίδα και αλατόρα (Μισθωμένα) 2 Επισκευαστικοί φορτωτές (Μισθωμένο) 2 Φορτωτές (Μισθωμένο) 3 Επισκευαστικοί φορτωτές (Μισθωμένο) 1 Επισκευαστικός φορτωτής (Μισθωμένο) 1 Ανατεταγμένο φορτωτή (Μισθωμένο)
ΠΠΕ13	ΔΤΕ ΠΕ ΚΟΡΙΝΘΙΑΣ	ΤΡΙΚΑΛΑ	2 Απομονωτικά με λεπίδα και αλατόρα (Μισθωμένα) 5 Φορτωτές (Μισθωμένο) 3 Επισκευαστικοί φορτωτές (Μισθωμένο) 2 Φορτωτές (Μισθωμένο) 2 Ανατεταγμένα φορτωτή (Μισθωμένα)
ΠΠΕ14	ΔΤΕ ΠΕ ΚΟΡΙΝΘΙΑΣ	ΔΕΡΒΕΝΙ	1 Επισκευαστικός φορτωτής (Μισθωμένο) 2 Φορτωτές (Μισθωμένο) 1 Ανατεταγμένο φορτωτή (Μισθωμένο)

*Σε όλη την Π.Ε. Κορινθίας διατίθενται επιπλέον και ανάλογα με τις ανάγκες 10 Ανατεταγμένα φορτωτή, 6 Φορτωτές, 2 Φορτωτές -Επισκευαστικοί, 3 Επισκευαστικοί και 2 Ισοπεδωτές, όλα μισθωμένα.

ΠΙΝΑΚΑΣ 5. ΠΕΡΙΦΕΡΕΙΑ ΠΕΛΟΠΟΝΝΗΣΟΥ			
α/α	Φορέας	Όψεις	Μέτρα
-	Π.Ε.Π.Δ. ΠΕΛΟΠΟΝΝΗΣΟΥ	Ισθμίες Βόλας – Κίρσο ΠΥ Τριπόλεως	-
-	Π.Ε.Π.Δ. ΠΕΛΟΠΟΝΝΗΣΟΥ	Ισθμίες Βόλας – Κίρσο ΠΥ Άρτας	-
-	Π.Ε.Π.Δ. ΠΕΛΟΠΟΝΝΗΣΟΥ	Ισθμίες Βόλας – Κίρσο Εθνολογικού Πανεπιστημίου	-
-	Π.Ε.Π.Δ. ΠΕΛΟΠΟΝΝΗΣΟΥ	Ισθμίες Βόλας – Κίρσο ΠΥ Σπάρτης	-
-	Π.Ε.Π.Δ. ΠΕΛΟΠΟΝΝΗΣΟΥ	Ισθμίες Βόλας – Κίρσο ΔΙΠΥΝ Μεσσηνίας	-
ΠΠ11	Π.Ε.Π.Δ. ΠΕΛΟΠΟΝΝΗΣΟΥ	Τ.Κ. ΚΥΡΙΑΡΕΙΑΣ	Π.Κ. ΚΥΡΙΑΡΕΙΑΣ 1 Περσολογικό
ΠΠ12	Π.Ε.Π.Δ. ΠΕΛΟΠΟΝΝΗΣΟΥ	Τ.Κ. ΚΟΡΑΕ (Άγρια Κρησίδα)	Π.Κ. ΤΑΡΤΑΡΑΚΙΩΝ 1 Περσολογικό Π.Κ. ΜΕΛΑΓΚΑΛΑ 1 Περσολογικό
ΠΠ13	Π.Ε.Π.Δ. ΠΕΛΟΠΟΝΝΗΣΟΥ	Τ.Κ. ΕΥΡΥΠΟΥ	Π.Κ. ΚΑΛΑΜΑΤΑΣ 1 Περσολογικό
ΠΠ14	Π.Ε.Π.Δ. ΠΕΛΟΠΟΝΝΗΣΟΥ	Τ.Κ. ΑΛΑΧΑΣ	Π.Κ. ΚΑΛΑΜΑΤΑΣ 1 Περσολογικό
ΠΠ15	Π.Ε.Π.Δ. ΠΕΛΟΠΟΝΝΗΣΟΥ	Τ.Κ. ΑΡΤΑΜΙΔΑΣ	Π.Κ. ΒΙΤΥΛΙΑΣ 1 Περσολογικό
ΠΠ16	Π.Ε.Π.Δ. ΠΕΛΟΠΟΝΝΗΣΟΥ	ΚΟΜΒΟΣ ΒΥΤΥΛΙΑΣ-ΒΑΧΑΡΕΙΑΣ	Π.Κ. ΜΕΤΑΦΟΡΩΝ 1 Περσολογικό
ΠΠ17	Π.Ε.Π.Δ. ΠΕΛΟΠΟΝΝΗΣΟΥ	6ο ΧΙΛ. Π.Ε.Σ. ΜΥΡΩΝΙΔΑΣ, Καλαμάτας, θέση «ΧΑΛΚΕΤΟ ΜΕΤΑΦΟΡΩΝ»	Π.Κ. ΤΡΙΠΟΛΗΣ 1 Περσολογικό
ΠΠ18	Π.Ε.Π.Δ. ΠΕΛΟΠΟΝΝΗΣΟΥ	Ε.Ο. ΤΡΙΠΟΛΗΣ-ΜΕΓΑΛΟΠΟΛΗΣ (Κοιλάδα)	Π.Κ. ΤΡΙΠΟΛΗΣ 1 Περσολογικό
ΠΠ19	Π.Ε.Π.Δ. ΠΕΛΟΠΟΝΝΗΣΟΥ	Τ.Κ. ΑΓΙΟΥ ΠΕΤΡΟΥ (37° 19'41.55" Β 22° 32' 48.47" Α)	Π.Κ. ΑΓΙΟΥ ΠΕΤΡΟΥ 1 Περσολογικό
ΠΠ20	Π.Ε.Π.Δ. ΠΕΛΟΠΟΝΝΗΣΟΥ	Τ.Κ. ΚΟΡΜΑ (37° 06' 30.46" Β 22° 42' 25.67" Α)	Π.Κ. ΚΟΡΜΑ 1 Περσολογικό
ΠΠ21	Π.Ε.Π.Δ. ΠΕΛΟΠΟΝΝΗΣΟΥ	Ε.Ο. ΣΠΑΡΤΗΣ-ΤΡΙΠΟΛΗΣ (Θέση Κερατά)	Π.Κ. ΣΠΑΡΤΗΣ 1 Περσολογικό
ΠΠ22	Π.Ε.Π.Δ. ΠΕΛΟΠΟΝΝΗΣΟΥ	Ε.Ο. ΣΠΑΡΤΗΣ-ΤΡΙΠΟΛΗΣ (Θέση ΠΑΛΑΜΑ)	Π.Κ. ΣΠΑΡΤΗΣ 1 Περσολογικό
ΠΠ23	Π.Ε.Π.Δ. ΠΕΛΟΠΟΝΝΗΣΟΥ	Ε.Ο. ΑΡΧΑΦΩΝ-ΓΙΟΥΡΕΩΝ (Θέση ΒΕΒΕ)	Π.Κ. ΑΡΧΑΦΩΝ 1 Περσολογικό
ΠΠ24	Π.Ε.Π.Δ. ΠΕΛΟΠΟΝΝΗΣΟΥ	Επ. Οδ. Άγριας Κρησίδας	Π.Κ. ΓΙΟΥΡΕΩΝ 1 Περσολογικό
ΠΠ25	Π.Ε.Π.Δ. ΠΕΛΟΠΟΝΝΗΣΟΥ	Ε.Ο. ΠΕΛΕΤΙΝΟΥ ΚΡΕΜΑΤΗΣ	Π.Κ. ΑΡΧΑΦΩΝ 1 Περσολογικό
ΠΠ26	Π.Ε.Π.Δ. ΠΕΛΟΠΟΝΝΗΣΟΥ	Τ.Κ. ΑΓΙΟΥ ΝΙΚΟΛΑΟΥ ΘΕΣΣ ΚΑΡΦΑΣ	Π.Κ. ΑΓΙΟΥ ΝΙΚΟΛΑΟΥ 1 Περσολογικό
ΠΠ27	Π.Ε.Π.Δ. ΠΕΛΟΠΟΝΝΗΣΟΥ	ΚΟΜΒΟΣ ΔΕΡΒΕΝΟΥ	Π.Κ. ΕΥΡΩΠΟΛΗΣ 1 Περσολογικό
ΠΠ28	Π.Ε.Π.Δ. ΠΕΛΟΠΟΝΝΗΣΟΥ	ΚΟΜΒΟΣ ΣΥΛΑΚΟΧΩΡΙΟΥ	Π.Κ. ΚΑΤΟΥ 1 Περσολογικό
ΠΠ29	Π.Ε.Π.Δ. ΠΕΛΟΠΟΝΝΗΣΟΥ	ΚΟΜΒΟΣ ΝΕΜΕΑΣ	Π.Κ. ΚΟΡΙΝΘΟΥ 1 Περσολογικό
ΠΠ30	Π.Ε.Π.Δ. ΠΕΛΟΠΟΝΝΗΣΟΥ	ΕΘΜΟΣ	Π.Κ. ΑΡΧΑΦΩΝ 1 Περσολογικό
ΠΠ31	Π.Ε.Π.Δ. ΠΕΛΟΠΟΝΝΗΣΟΥ	Τ.Κ. ΣΤΕΡΕΑΣ	Π.Κ. ΑΓΙΟΥ ΠΕΤΡΟΥ 1 Περσολογικό
ΠΠ32	Π.Ε.Π.Δ. ΠΕΛΟΠΟΝΝΗΣΟΥ	Τ.Κ. ΑΥΓΟΥΡΙΟΥ	Π.Κ. ΝΑΥΠΛΙΟΥ 1 Περσολογικό
ΠΠ33	Π.Ε.Π.Δ. ΠΕΛΟΠΟΝΝΗΣΟΥ	Τ.Κ. ΠΕΣΗ	Π.Κ. ΚΡΑΝΙΩΩΝ 1 Περσολογικό
ΠΠ34	Π.Ε.Π.Δ. ΠΕΛΟΠΟΝΝΗΣΟΥ	Τ.Κ. ΦΑΝΑΡΙΟΥ	Π.Κ. ΤΡΙΠΟΛΗΣ 1 Περσολογικό
ΠΠ35	Π.Ε.Π.Δ. ΠΕΛΟΠΟΝΝΗΣΟΥ	Τ.Κ. ΚΑΖΑΡΕΙΑΣ	Π.Κ. ΚΑΡΑΜΑΤΑΣ 1 Περσολογικό
ΠΠ36	Π.Ε.Π.Δ. ΠΕΛΟΠΟΝΝΗΣΟΥ	ΚΕΣ ΝΕΣΣΙΩΝ	Π.Κ. ΤΡΙΠΟΛΗΣ 1 Περσολογικό
ΠΠ37	Π.Ε.Π.Δ. ΠΕΛΟΠΟΝΝΗΣΟΥ	ΔΟΜΑ ΒΕΛΟΠΟΛΗΣ	Π.Κ. ΜΕΤΑΦΟΡΩΝ 1 Περσολογικό
ΠΠ38	Π.Ε.Π.Δ. ΠΕΛΟΠΟΝΝΗΣΟΥ	ΜΕΣΣΙΝΗ	Π.Κ. ΚΑΛΑΜΑΤΑΣ 1 Περσολογικό
ΠΠ39	Π.Ε.Π.Δ. ΠΕΛΟΠΟΝΝΗΣΟΥ	Επ. Οδ. Καρβέλας-Σιδιρόφυτο	Π.Κ. ΓΙΟΥΡΕΩΝ 1 Περσολογικό
ΠΠ40	Π.Ε.Π.Δ. ΠΕΛΟΠΟΝΝΗΣΟΥ	Επ. Οδ. Πελοποννήσου-Άρτας	ΕΘ.Π.Κ. ΠΕΤΡΙΩΝ 1 Περσολογικό
ΠΠ41	Π.Ε.Π.Δ. ΠΕΛΟΠΟΝΝΗΣΟΥ	Επ. Οδ. Σαλας Γερίου	ΕΘ.Π.Κ. Β' ΤΑΞΗΣ ΜΥΡΤΙΑΣ 1 Περσολογικό

Π.Ε.Π.Δ.: Περιφερειακή Περιφερειακή Διοίκηση

Χαρτογραφική απεικόνιση σχεδίων αποχιονισμού φορέων χειμερινής συντήρησης οδικού δικτύου περιλαμβανομένων σημείων στάθμευσης περιπολικών Πυροσβεστικού Σώματος σε αυξημένη ετοιμότητα.

Υπόμνημα

Όψεις Στάθμευσης Φορέων Αποχιονισμού Οδικού Δικτύου Αρμοδιότητας *

- ΕΥΣΕ ΠΕΛΟΠΟΝΝΗΣΟΥ
- ΟΛΥΜΠΙΑ ΟΔΟΣ ΛΕΙΤΟΥΡΓΙΑ Α.Ε.
- ΜΟΡΕΑΣ Α.Ε.
- ΠΕΡΙΦΕΡΕΙΑ ΠΕΛΟΠΟΝΝΗΣΟΥ
- ΠΥΡΟΣΒΕΣΤΙΚΗ
- ΠΥ/ΕΥΣΕ/ΚΣΣΥ

Περιφερειακές Ενότητες

- ΑΡΚΑΔΙΑΣ
- ΚΟΡΙΝΘΙΑΣ
- ΛΑΚΩΝΙΑΣ
- ΜΕΣΣΗΝΙΑΣ

*Σημείωση: Μετά την εφαρμογή του Ν. 3852/2010 «Σχέδιο Καλλικράτης» για την Περίοδος Πελοποννήσου έχουν τα παρακάτω:

- Η συντήρηση και αποχιονισμός του οδικού δικτύου αρμοδιότητα πρώην Κατασκευών Περιφερειών και Νομ. Αυτοδιοικήσεων, εποπτική αρμοδιότητα των Διευκτών Τοπικών Έργων των Περιφερειακών Ενότητων.
- Ο σχεδιασμός και η εποπτεία του αποχιονισμού αποτελεί αρμοδιότητα της Διεύθυνσης Έργων της Περιφέρειας.
- Η συντήρηση και ο αποχιονισμός του οδικού δικτύου των Δήμων, αποτελεί αρμοδιότητα των νέων Δήμων.
- Η συντήρηση και ο αποχιονισμός του παράπλευρου οδικού δικτύου του αυτοκινητοδρόμου Αθηνών-Κορινθού-Πατρών από το όριο της Περιφέρειας Αττικής έως και τον Α.Κ. Αρχαίας Κορινθίας αποτελεί αρμοδιότητα της Διεύθυνσης Υπηρεσιών Δημόσιων Έργων/Κατασκευών και Συντήρησης Συγκοινωνικών Υποδομών της Γενικής Γραμματείας Υποδομών.