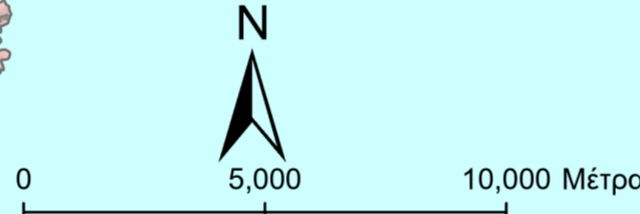
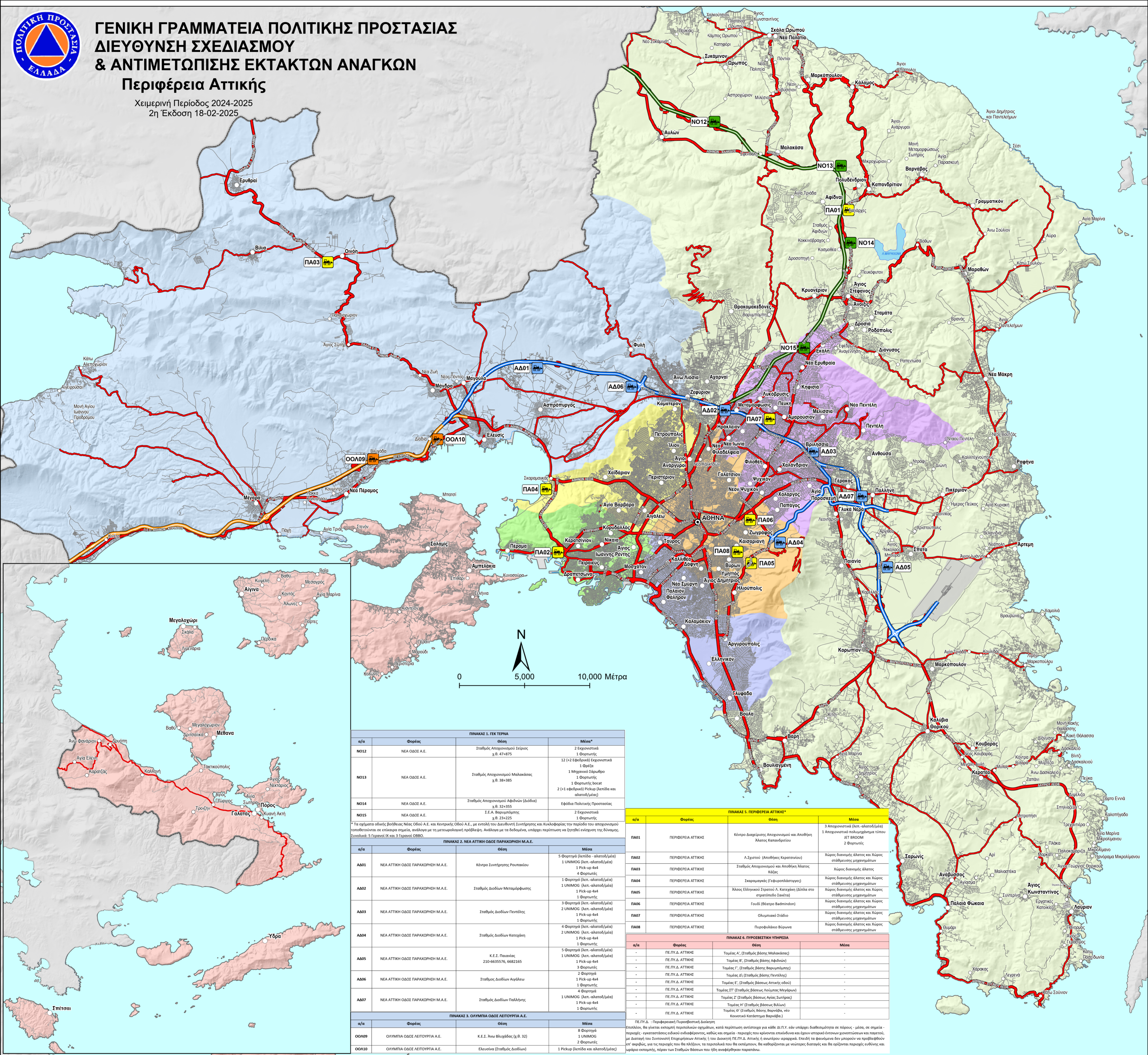




ΓΕΝΙΚΗ ΓΡΑΜΜΑΤΕΙΑ ΠΟΛΙΤΙΚΗΣ ΠΡΟΣΤΑΣΙΑΣ ΔΙΕΥΘΥΝΣΗ ΣΧΕΔΙΑΣΜΟΥ & ΑΝΤΙΜΕΤΩΠΙΣΗΣ ΕΚΤΑΚΤΩΝ ΑΝΑΓΚΩΝ

Περιφέρεια Αττικής

Χειμερινή Περίοδος 2024-2025
2η Έκδοση 18-02-2025



ΠΙΝΑΚΑΣ 1. ΓΕΚ ΤΕΡΜΑ			
α/α	Φορέας	Θέση	Μέσα*
NO12	ΝΕΑ ΟΔΟΣ Α.Ε.	Σταθμός Αποχιοτισμού Σειρίου χ.θ. 47+875	2 Εκχιονιστικά 2 Φορτωτές
NO13	ΝΕΑ ΟΔΟΣ Α.Ε.	Σταθμός Αποχιοτισμού Μαλακιάς χ.θ. 38+385	12 (+2 Εφεδρικά) Εκχιονιστικά 1 Φορτ
NO14	ΝΕΑ ΟΔΟΣ Α.Ε.	Σταθμός Αποχιοτισμού Αφιδίων (Διόδια) χ.θ. 32+355	1 Μηχανικό Σάρωτρο 1 Φορτωτής 2 (+1 εφεδρικά) Pick-up (λεπίδα και αλάτι/μέλι)
NO15	ΝΕΑ ΟΔΟΣ Α.Ε.	Σ.Ε.Α. Βαρυμύτης	2 Εκχιονιστικά 1 Φορτωτής

ΠΙΝΑΚΑΣ 2. ΝΕΑ ΑΤΤΙΚΗ ΟΔΟΣ ΠΑΡΑΧΩΡΗΣΗ Μ.Α.Ε.			
α/α	Φορέας	Θέση	Μέσα
ΑΔ01	ΝΕΑ ΑΤΤΙΚΗ ΟΔΟΣ ΠΑΡΑΧΩΡΗΣΗ Μ.Α.Ε.	Κέντρο Συντήρησης Ρουτακίου	5 Φορτηγά (λεπ.-αλατό/μέλι) 1 UNIMOG (λεπ.-αλατό/μέλι) 1 Pick-up 4x4 4 Φορτωτές
ΑΔ02	ΝΕΑ ΑΤΤΙΚΗ ΟΔΟΣ ΠΑΡΑΧΩΡΗΣΗ Μ.Α.Ε.	Σταθμός Διοδίων Μεταμόρφωσης	1 Φορτηγό (λεπ.-αλατό/μέλι) 1 UNIMOG (λεπ.-αλατό/μέλι) 1 Pick-up 4x4 1 Φορτωτής
ΑΔ03	ΝΕΑ ΑΤΤΙΚΗ ΟΔΟΣ ΠΑΡΑΧΩΡΗΣΗ Μ.Α.Ε.	Σταθμός Διοδίων Πεντέλης	3 Φορτηγά (λεπ.-αλατό/μέλι) 2 UNIMOG (λεπ.-αλατό/μέλι) 1 Pick-up 4x4 1 Φορτωτής
ΑΔ04	ΝΕΑ ΑΤΤΙΚΗ ΟΔΟΣ ΠΑΡΑΧΩΡΗΣΗ Μ.Α.Ε.	Σταθμός Διοδίων Κατεχάκη	4 Φορτηγά (λεπ.-αλατό/μέλι) 2 UNIMOG (λεπ.-αλατό/μέλι) 1 Pick-up 4x4 1 Φορτωτής
ΑΔ05	ΝΕΑ ΑΤΤΙΚΗ ΟΔΟΣ ΠΑΡΑΧΩΡΗΣΗ Μ.Α.Ε.	Κ.Ε.Σ. Παιανίας 210-6635376, 6682165	5 Φορτηγά (λεπ.-αλατό/μέλι) 1 UNIMOG (λεπ.-αλατό/μέλι) 1 Pick-up 4x4 3 Φορτωτές
ΑΔ06	ΝΕΑ ΑΤΤΙΚΗ ΟΔΟΣ ΠΑΡΑΧΩΡΗΣΗ Μ.Α.Ε.	Σταθμός Διοδίων Αιγάλεω	2 Φορτηγά 1 Pick-up 4x4 1 Φορτωτής
ΑΔ07	ΝΕΑ ΑΤΤΙΚΗ ΟΔΟΣ ΠΑΡΑΧΩΡΗΣΗ Μ.Α.Ε.	Σταθμός Διοδίων Παλλήνης	1 UNIMOG (λεπ.-αλατό/μέλι) 1 Pick-up 4x4 1 Φορτωτής

ΠΙΝΑΚΑΣ 3. ΟΛΥΜΠΙΑ ΟΔΟΣ ΛΕΙΤΟΥΡΓΙΑ Α.Ε.			
α/α	Φορέας	Θέση	Μέσα
ΟΑ09	ΟΛΥΜΠΙΑ ΟΔΟΣ ΛΕΙΤΟΥΡΓΙΑ Α.Ε.	Κ.Ε.Σ. Άνω Βιθυνιάς (χ.θ. 32)	8 Φορτηγά 1 UNIMOG 2 Φορτωτές
ΟΑ10	ΟΛΥΜΠΙΑ ΟΔΟΣ ΛΕΙΤΟΥΡΓΙΑ Α.Ε.	Ελευσίνα (Σταθμός Διοδίων)	1 Pick-up (λεπίδα και αλάτι/μέλι)

ΠΙΝΑΚΑΣ 5. ΠΕΡΙΦΕΡΕΙΑ ΑΤΤΙΚΗΣ*			
α/α	Φορέας	Θέση	Μέσα
ΠΑ01	ΠΕΡΙΦΕΡΕΙΑ ΑΤΤΙΚΗΣ	Κέντρο Διατήρησης Αποχιοτισμού και Αποθήκη Άλατος Καπανδριτίου	3 Αποχιοτιστικά (λεπ.-αλατό/μέλι) 1 Αποχιοτιστικό πολυμερικό τύπου JET BROOM 2 Φορτωτές
ΠΑ02	ΠΕΡΙΦΕΡΕΙΑ ΑΤΤΙΚΗΣ	Λ.Σιταού (Αποθήκη Κερατσινίου)	Χώρος διανομής άλατος και Χώρος στάθμευσης μηχανημάτων
ΠΑ03	ΠΕΡΙΦΕΡΕΙΑ ΑΤΤΙΚΗΣ	Σταθμός Αποχιοτισμού και Αποθήκη Άλατος Κάλας	Χώρος διανομής άλατος
ΠΑ04	ΠΕΡΙΦΕΡΕΙΑ ΑΤΤΙΚΗΣ	Σκαρμαγκιάς (Γεφυροποιία)	Χώρος διανομής άλατος και Χώρος στάθμευσης μηχανημάτων
ΠΑ05	ΠΕΡΙΦΕΡΕΙΑ ΑΤΤΙΚΗΣ	Άλκος Ελληνικού Στρατού Α. Κατερίνη (Δίοδα στο στρατόπεδο Σακέτα)	Χώρος διανομής άλατος και Χώρος στάθμευσης μηχανημάτων
ΠΑ06	ΠΕΡΙΦΕΡΕΙΑ ΑΤΤΙΚΗΣ	Γουδί (Βίτρω Βαθμίδων)	Χώρος διανομής άλατος και Χώρος στάθμευσης μηχανημάτων
ΠΑ07	ΠΕΡΙΦΕΡΕΙΑ ΑΤΤΙΚΗΣ	Ολυμπιακό Στάδιο	Χώρος διανομής άλατος και Χώρος στάθμευσης μηχανημάτων
ΠΑ08	ΠΕΡΙΦΕΡΕΙΑ ΑΤΤΙΚΗΣ	Πυροβολείο Βύρωνα	Χώρος διανομής άλατος και Χώρος στάθμευσης μηχανημάτων

ΠΙΝΑΚΑΣ 6. ΠΥΡΟΣΒΕΣΤΙΚΗ ΥΠΗΡΕΣΙΑ			
α/α	Φορέας	Θέση	Μέσα
-	Π.Ε.Π.Δ. ΑΤΤΙΚΗΣ	Τομέας Α', (Σταθμός Βάσης Μαλακιάς)	-
-	Π.Ε.Π.Δ. ΑΤΤΙΚΗΣ	Τομέας Β', (Σταθμός Βάσης Αφιδίων)	-
-	Π.Ε.Π.Δ. ΑΤΤΙΚΗΣ	Τομέας Γ', (Σταθμός Βάσης Βαρυμύτης)	-
-	Π.Ε.Π.Δ. ΑΤΤΙΚΗΣ	Τομέας Δ', (Σταθμός Βάσης Πεντέλης)	-
-	Π.Ε.Π.Δ. ΑΤΤΙΚΗΣ	Τομέας Ε', (Σταθμός Βάσης Αττικής οδού)	-
-	Π.Ε.Π.Δ. ΑΤΤΙΚΗΣ	Τομέας ΣΤ' (Σταθμός Βάσης Αιγάλεω)	-
-	Π.Ε.Π.Δ. ΑΤΤΙΚΗΣ	Τομέας Ζ' (Σταθμός Βάσης Αιγάλεω)	-
-	Π.Ε.Π.Δ. ΑΤΤΙΚΗΣ	Τομέας Η' (Σταθμός Βάσης Αγίας Σοφίας)	-
-	Π.Ε.Π.Δ. ΑΤΤΙΚΗΣ	Τομέας Θ' (Σταθμός Βάσης Βύρωνα)	-
-	Π.Ε.Π.Δ. ΑΤΤΙΚΗΣ	Τομέας Ψ' (Σταθμός Βάσης Βαρνάβα, νέο Κουκουνά Κατάστημα Βαρνάβα)	-

Π.Ε.Π.Δ.: Περιφερειακή Πυροσβεστική Διεύθυνση
 * Η Περιφέρεια Αττικής, μετά την εφαρμογή του Ν. 3852/2010 καθώς και του Ν. 4018/2011 και της ΥΑ 44403/2011 (ΦΕΚ 2494/Β/2011) έχει την αρμοδιότητα συντήρησης και αποχιοτισμού για το οδικό δίκτυο αρμοδιότητας της πρώην κρατικής Περιφέρειας (ΠΑΟΔ, ΔΕΣΕ), των αντιστοίχων πρώην Νομαρχικών Αυτοδιοικήσεων (Αθηνών, Ανατολικής Αττικής, Δυτικής Αττικής και Πειραιώς) καθώς και της Διεύθυνσης Κατασκευής Έργων Συντήρησης Οδοποιίας - (ΔΚΕΣΟ) της ΓΓΔΕ. Το προσωπικό και τα μέσα των ανωτέρω οργανικών μονάδων έχουν μεταφερθεί στην Περιφέρεια Αττικής και έχουν ενταχθεί στο νέο οργανωτικό της σχήμα.

Χαρτογραφική απεικόνιση σχεδίων αποχιοτισμού φορέων χειμερινής συντήρησης οδικού δικτύου περιλαμβανομένων σημείων στάθμευσης περιπολικών Πυροσβεστικού Σώματος σε αυξημένη ετοιμότητα.

- Φορέας αποχιοτισμού
- ΝΕΑ ΟΔΟΣ Α.Ε.
- ΝΕΑ ΑΤΤΙΚΗ ΟΔΟΣ ΠΑΡΑΧΩΡΗΣΗ Μ.Α.Ε.
- ΟΛΥΜΠΙΑ ΟΔΟΣ Α.Ε.
- ΠΕΡΙΦΕΡΕΙΑ ΑΤΤΙΚΗΣ

- Οδικό Δίκτυο Αρμοδιότητας
- ΔΗΜΟΙ
- ΠΕΡΙΦΕΡΕΙΑ ΑΤΤΙΚΗΣ (ΔΤΕ ΚΑΙ ΠΕΡΙΦΕΡΕΙΑΚΕΣ ΕΝΟΤΗΤΕΣ)
- ΠΕΡΙΦΕΡΕΙΑ ΑΤΤΙΚΗΣ (ΠΑΟΔ, ΔΕΣΕ ΚΑΙ ΠΑΡΑΠΛΕΥΡΟ ΑΥΤΟΚΙΝΗΤΟΔΡΟΜΩΝ)
- ΝΕΑ ΑΤΤΙΚΗ ΟΔΟΣ ΠΑΡΑΧΩΡΗΣΗ Μ.Α.Ε.

- Υπόμνημα
- ΝΕΑ ΟΔΟΣ Α.Ε.
- ΟΛΥΜΠΙΑ ΟΔΟΣ Α.Ε.
- Περιφερειακές Ενότητες
- ΑΝΑΤΟΛΙΚΗΣ ΑΤΤΙΚΗΣ
- ΔΥΤΙΚΗΣ ΑΤΤΙΚΗΣ
- ΠΕΙΡΑΙΩΣ

- ΝΗΣΩΝ
- ΒΟΡΕΙΟΥ ΤΟΜΕΑ ΑΘΗΝΩΝ
- ΔΥΤΙΚΟΥ ΤΟΜΕΑ ΑΘΗΝΩΝ
- ΚΕΝΤΡΙΚΟΥ ΤΟΜΕΑ ΑΘΗΝΩΝ
- ΝΟΤΙΟΥ ΤΟΜΕΑ ΑΘΗΝΩΝ

Σημείωση:

Η Περιφέρεια Αττικής, μετά την εφαρμογή του Ν. 3852/2010 καθώς και του Ν. 4018/2011 και της ΥΑ 44403/2011 (ΦΕΚ 2494/Β/2011) έχει την αρμοδιότητα συντήρησης και αποχιοτισμού για το οδικό δίκτυο αρμοδιότητας της πρώην κρατικής Περιφέρειας (ΠΑΟΔ, ΔΕΣΕ), των αντιστοίχων πρώην Νομαρχικών Αυτοδιοικήσεων (Αθηνών, Ανατολικής Αττικής, Δυτικής Αττικής και Πειραιώς) καθώς και της Διεύθυνσης Κατασκευής Έργων Συντήρησης Οδοποιίας - (ΔΚΕΣΟ) της ΓΓΔΕ. Το προσωπικό και τα μέσα των ανωτέρω οργανικών μονάδων έχουν μεταφερθεί στην Περιφέρεια Αττικής και έχουν ενταχθεί στο νέο οργανωτικό της σχήμα.

Εφαρμογή GIS: Ανδρέας Αντωνιάδης, Γεωλόγος, MSc, PhD
 Μίγυα Σουλτρία, Γεωλόγος, MSc
 Φεβρουάριος 2025