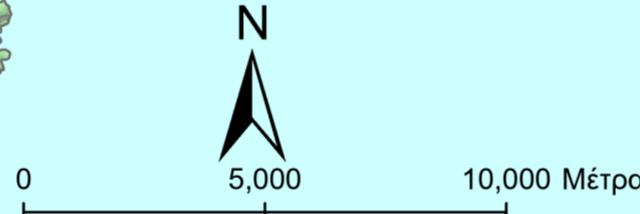
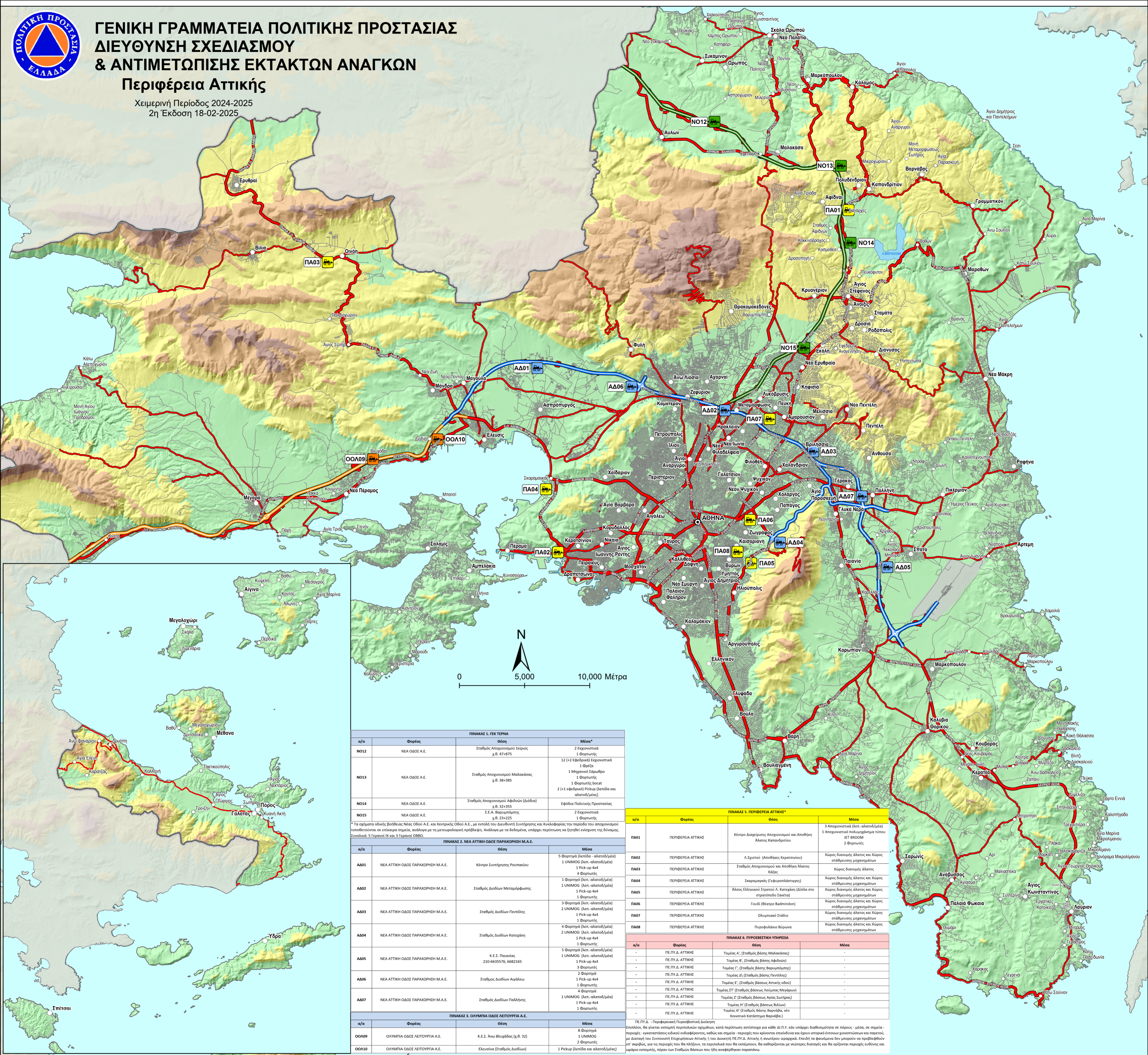




ΓΕΝΙΚΗ ΓΡΑΜΜΑΤΕΙΑ ΠΟΛΙΤΙΚΗΣ ΠΡΟΣΤΑΣΙΑΣ ΔΙΕΥΘΥΝΣΗ ΣΧΕΔΙΑΣΜΟΥ & ΑΝΤΙΜΕΤΩΠΙΣΗΣ ΕΚΤΑΚΤΩΝ ΑΝΑΓΚΩΝ

Περιφέρεια Αττικής

Χειμερινή Περίοδος 2024-2025
2η Έκδοση 18-02-2025



ΠΙΝΑΚΑΣ 1. ΓΕΚ ΤΕΡΜΑ			
α/α	Φορέας	Θέση	Μέσα*
NO12	ΝΕΑ ΟΔΟΣ Α.Ε.	Σταθμός Αποχρισματού Σειρίου χ.θ. 47+875	2 Εκχιματωτικά 2 Φορτωτές
NO13	ΝΕΑ ΟΔΟΣ Α.Ε.	Σταθμός Αποχρισματού Μαλακάσας χ.θ. 38+385	1 Φορτωτής 1 Φορτωτής 2 (+1 εφεδρική) Pick-up (λεπίδα και αλατοδιάλυση)
NO14	ΝΕΑ ΟΔΟΣ Α.Ε.	Σταθμός Αποχρισματού Αφιδνών (Διόδια) χ.θ. 32+355	Εφθόδια Πολυτελής Προστασίας
NO15	ΝΕΑ ΟΔΟΣ Α.Ε.	Σ.Ε.Α. Βαρυμυμήνη χ.θ. 23+225	2 Εκχιματωτικά 1 Φορτωτής

* Τα σχήματα οδικής βοήθειας Νέας Οδοί Α.Ε. και Κεντρικής Οδοί Α.Ε., με εντολή του Διευθυντή Συντήρησης και κυκλοφορίας την περίοδο του αποχρισματού τοποθετούνται σε επίκαιρα σημεία, ανάλογα με τη μετεωρολογική πρόβλεψη. Ανάλογα με τα δεδομένα, υπάρχει περίπτωση να ζητηθεί ενδυνάμωση της δύναμης Συνολικά: 5 Γερανιά ΙΧ και 3 Γερανιά ΟΒΒΟ.

ΠΙΝΑΚΑΣ 2. ΝΕΑ ΑΤΤΙΚΗ ΟΔΟΣ ΠΑΡΑΧΩΡΗΣΗ Μ.Α.Ε.

α/α	Φορέας	Θέση	Μέσα
AD01	ΝΕΑ ΑΤΤΙΚΗ ΟΔΟΣ ΠΑΡΑΧΩΡΗΣΗ Μ.Α.Ε.	Κέντρο Συντήρησης Ρουτακιού	5 Φορτηγά (λεπ.-αλατοδιάλυση) 1 UNIMOG (λεπ.-αλατοδιάλυση) 1 Pick-up 4x4 4 Φορτωτές
AD02	ΝΕΑ ΑΤΤΙΚΗ ΟΔΟΣ ΠΑΡΑΧΩΡΗΣΗ Μ.Α.Ε.	Σταθμός Διοδίων Μεταμόρφωσης	1 Φορτηγό (λεπ.-αλατοδιάλυση) 1 UNIMOG (λεπ.-αλατοδιάλυση) 1 Pick-up 4x4 1 Φορτωτής
AD03	ΝΕΑ ΑΤΤΙΚΗ ΟΔΟΣ ΠΑΡΑΧΩΡΗΣΗ Μ.Α.Ε.	Σταθμός Διοδίων Πεντέλης	3 Φορτηγά (λεπ.-αλατοδιάλυση) 2 UNIMOG (λεπ.-αλατοδιάλυση) 1 Pick-up 4x4 1 Φορτωτής
AD04	ΝΕΑ ΑΤΤΙΚΗ ΟΔΟΣ ΠΑΡΑΧΩΡΗΣΗ Μ.Α.Ε.	Σταθμός Διοδίων Κατεχάκη	4 Φορτηγά (λεπ.-αλατοδιάλυση) 2 UNIMOG (λεπ.-αλατοδιάλυση) 1 Pick-up 4x4 1 Φορτωτής
AD05	ΝΕΑ ΑΤΤΙΚΗ ΟΔΟΣ ΠΑΡΑΧΩΡΗΣΗ Μ.Α.Ε.	Κ.Ε.Σ. Παιανίας 210-6635376, 6682165	5 Φορτηγά (λεπ.-αλατοδιάλυση) 1 UNIMOG (λεπ.-αλατοδιάλυση) 1 Pick-up 4x4 3 Φορτωτές
AD06	ΝΕΑ ΑΤΤΙΚΗ ΟΔΟΣ ΠΑΡΑΧΩΡΗΣΗ Μ.Α.Ε.	Σταθμός Διοδίων Αιγάλεω	2 Φορτηγά 1 Pick-up 4x4 1 Φορτωτής 4 Φορτηγά
AD07	ΝΕΑ ΑΤΤΙΚΗ ΟΔΟΣ ΠΑΡΑΧΩΡΗΣΗ Μ.Α.Ε.	Σταθμός Διοδίων Παλλήνης	1 UNIMOG (λεπ.-αλατοδιάλυση) 1 Pick-up 4x4 1 Φορτωτής

ΠΙΝΑΚΑΣ 3. ΟΛΥΜΠΙΑ ΟΔΟΣ ΛΕΙΤΟΥΡΓΙΑ Α.Ε.

α/α	Φορέας	Θέση	Μέσα
SOLO9	ΟΛΥΜΠΙΑ ΟΔΟΣ ΛΕΙΤΟΥΡΓΙΑ Α.Ε.	Κ.Ε.Σ. Άνω Βιλλυκάδας (χ.θ. 32)	8 Φορτηγά 1 UNIMOG 2 Φορτωτές
SOLO10	ΟΛΥΜΠΙΑ ΟΔΟΣ ΛΕΙΤΟΥΡΓΙΑ Α.Ε.	Ελευσίνα (Σταθμός Διοδίων)	1 Pick-up (λεπίδα και αλατοδιάλυση)

ΠΙΝΑΚΑΣ 5. ΠΕΡΙΦΕΡΕΙΑ ΑΤΤΙΚΗΣ*

α/α	Φορέας	Θέση	Μέσα
PA01	ΠΕΡΙΦΕΡΕΙΑ ΑΤΤΙΚΗΣ	Κέντρο Διαχείρισης Αποχρισματού και Αποθήκη Άλατος Καπανδριτίου	3 Αποχρισματού (λεπ.-αλατοδιάλυση) 1 Αποχρισματού πολυμυμήνη τύπου JET BROOM 2 Φορτωτές
PA02	ΠΕΡΙΦΕΡΕΙΑ ΑΤΤΙΚΗΣ	Α.Σ.Τ.Α. (Αποθήκη Κερατσινίου)	Χώρος διανομής άλατος και Χώρος στάθμευσης μηχανημάτων
PA03	ΠΕΡΙΦΕΡΕΙΑ ΑΤΤΙΚΗΣ	Σταθμός Αποχρισματού και Αποθήκη Άλατος Κιάλας	Χώρος διανομής άλατος
PA04	ΠΕΡΙΦΕΡΕΙΑ ΑΤΤΙΚΗΣ	Σκαρφαλαγός (Εφειροκατάστημα)	Χώρος διανομής άλατος και Χώρος στάθμευσης μηχανημάτων
PA05	ΠΕΡΙΦΕΡΕΙΑ ΑΤΤΙΚΗΣ	Άλσος Ελληνικού Στρατού Α. Κατεχάκη (Δίοδια στο στρατόπεδο Σακέτα)	Χώρος διανομής άλατος και Χώρος στάθμευσης μηχανημάτων
PA06	ΠΕΡΙΦΕΡΕΙΑ ΑΤΤΙΚΗΣ	Γουδί (Βιολογικό Βαθμολύτριο)	Χώρος διανομής άλατος και Χώρος στάθμευσης μηχανημάτων
PA07	ΠΕΡΙΦΕΡΕΙΑ ΑΤΤΙΚΗΣ	Ολυμπιακό Στάδιο	Χώρος διανομής άλατος και Χώρος στάθμευσης μηχανημάτων
PA08	ΠΕΡΙΦΕΡΕΙΑ ΑΤΤΙΚΗΣ	Πυροβολείο Βύρωνα	Χώρος διανομής άλατος και Χώρος στάθμευσης μηχανημάτων

ΠΙΝΑΚΑΣ 6. ΠΥΡΟΣΒΕΣΤΙΚΗ ΥΠΗΡΕΣΙΑ

α/α	Φορέας	Θέση	Μέσα
-	Π.Ε.Π.Δ. ΑΤΤΙΚΗΣ	Τομήτες Α', (Σταθμός βάσης Μαλακάσας)	-
-	Π.Ε.Π.Δ. ΑΤΤΙΚΗΣ	Τομήτες Β', (Σταθμός βάσης Αφιδνών)	-
-	Π.Ε.Π.Δ. ΑΤΤΙΚΗΣ	Τομήτες Γ', (Σταθμός βάσης Βαρυμυμήνης)	-
-	Π.Ε.Π.Δ. ΑΤΤΙΚΗΣ	Τομήτες Δ', (Σταθμός βάσης Πεντέλης)	-
-	Π.Ε.Π.Δ. ΑΤΤΙΚΗΣ	Τομήτες Ε', (Σταθμός βάσης Αττικής οδού)	-
-	Π.Ε.Π.Δ. ΑΤΤΙΚΗΣ	Τομήτες ΣΤ' (Σταθμός βάσης Ασύρτων Μεγάρων)	-
-	Π.Ε.Π.Δ. ΑΤΤΙΚΗΣ	Τομήτες Ζ' (Σταθμός βάσης Αγίας Σωτήρας)	-
-	Π.Ε.Π.Δ. ΑΤΤΙΚΗΣ	Τομήτες Η' (Σταθμός βάσης Βύλων)	-
-	Π.Ε.Π.Δ. ΑΤΤΙΚΗΣ	Τομήτες Θ' (Σταθμός βάσης Βαρνάβα, νέο Κουκουτάκι Καταστήματα Βαρνάβα)	-

Π.Ε.Π.Δ.: Περιφερειακή Πυροσβεστική Διεύθυνση
Επιπλέον, θα γίνεται εκπαίδευση προσωπικών οχημάτων, κατά περίπτωση αντίστοιχα για κάθε Δ.Π.Υ. εάν υπάρχει διαθέσιμη για πόρους - μέσα, σε σημεία - περιοχές - εγκαταστάσεις ειδικού ενδιαφέροντος, καθώς και σημεία - περιοχές που κινούνται και έχουν ιστορικό έντονη χιονοπτώσεων και παγετού, με διαταγή του Συντονιστή Επιχειρήσεων Αττικής (1) του Διευθυντή Π.Ε.Π.Δ. Αττικής ή ομοτίμου αρμοδίου. Επειδή τα φαινόμενα δεν μπορούν να προβλεφθούν επί ακριβείας για τα πελάτες που θα κληθούν, τα παρακάτω που θα εκτιμούνται, θα καθορίζονται με νεότερες διατάξεις και θα ορίζονται πενήντα ενδοχώρα και ύψιστο εκπαιδευτικό, πέραν των Σταθμών Βάσεων που ήδη αναφέρονται παραπάνω.

Χαρτογραφική απεικόνιση σχεδίων αποχρισματού φορέων χειμερινής συντήρησης οδικού δικτύου περιλαμβανομένων σημείων στάθμευσης περιτολικών Πυροσβεστικού Σώματος σε αυξημένη ετοιμότητα.

- Φορέας αποχρισματού
- NEA ΟΔΟΣ Α.Ε.
 - ΝΕΑ ΑΤΤΙΚΗ ΟΔΟΣ ΠΑΡΑΧΩΡΗΣΗ Μ.Α.Ε.
 - ΟΛΥΜΠΙΑ ΟΔΟΣ Α.Ε.
 - ΠΕΡΙΦΕΡΕΙΑ ΑΤΤΙΚΙΚΗΣ

- Υπόμνημα
- Οδικό Δίκτυο Αρμοδιότητας
 - ΔΗΜΟΙ
 - ΠΕΡΙΦΕΡΕΙΑ ΑΤΤΙΚΙΚΗΣ (ΔΤΕ ΚΑΙ ΠΕΡΙΦΕΡΕΙΑΚΕΣ ΕΝΟΤΗΤΕΣ)
 - ΠΕΡΙΦΕΡΕΙΑ ΑΤΤΙΚΙΚΗΣ (ΠΑΟΔ, ΔΕΞΕ ΚΑΙ ΠΑΡΑΠΛΕΥΡΟ ΑΥΤΟΚΙΝΗΤΟΔΡΟΜΩΝ)
 - ΝΕΑ ΑΤΤΙΚΗ ΟΔΟΣ ΠΑΡΑΧΩΡΗΣΗ Μ.Α.Ε.
 - ΝΕΑ ΟΔΟΣ Α.Ε.

- ΟΛΥΜΠΙΑ ΟΔΟΣ Α.Ε.
- Υψομετρικές κλάσεις
- Πεδινή: 0 - 300 μ.
 - Λοφώδης: 301 - 600 μ.
 - Μησιερνή: 601 - 900 μ.
 - Ορεινή: > 900 μ.

Σημείωση:

* Η Περιφέρεια Αττικής, μετά την εφαρμογή του Ν. 3852/2010 καθώς και του Ν. 4018/2011 και της ΥΑ 44403/2011 (ΦΕΚ 2494/Β/2011) έχει την αρμοδιότητα συντήρησης και αποχρισματού για το οδικό δίκτυο αρμοδιότητας της πρώην κρατικής Περιφέρειας (ΠΑΟΔ, ΔΕΞΕ), των αντίστοιχων πρώην Νομαρχιακών Αυτοδιοικήσεων (Αθηνών, Ανατολικής Αττικής, Δυτικής Αττικής και Πελοποννήσου) καθώς και της Δύσης Κατακοκκής Έργων Συντήρησης Οδοποιίας - (ΔΔΕΣΟ) της ΓΓΔΕ. Το προσωπικό και τα μέσα των ανωτέρω οργανικών μονάδων έχουν μεταφερθεί στην Περιφέρεια Αττικής και έχουν ενταχθεί στο νέο οργανωτικό της σχήμα.

Εφαρμογή GIS: Ανδρέας Αντωνιάδης, Γεωλόγος, MSc, PhD Μίγυς Σωτηρία, Γεωλόγος, MSc Φεβρουάριος 2025