



- ⊙ Πρωτεύουσα Νομού
- Πόλεις
- Χωριά

Ενεργοποίηση Copernicus-EMSR119

Πλημμυρισμένη έκταση στις 07/02/2015

Ενεργοποίηση Copernicus-EMSR114

Πλημμυρισμένη έκταση στις 12-13/12/2014

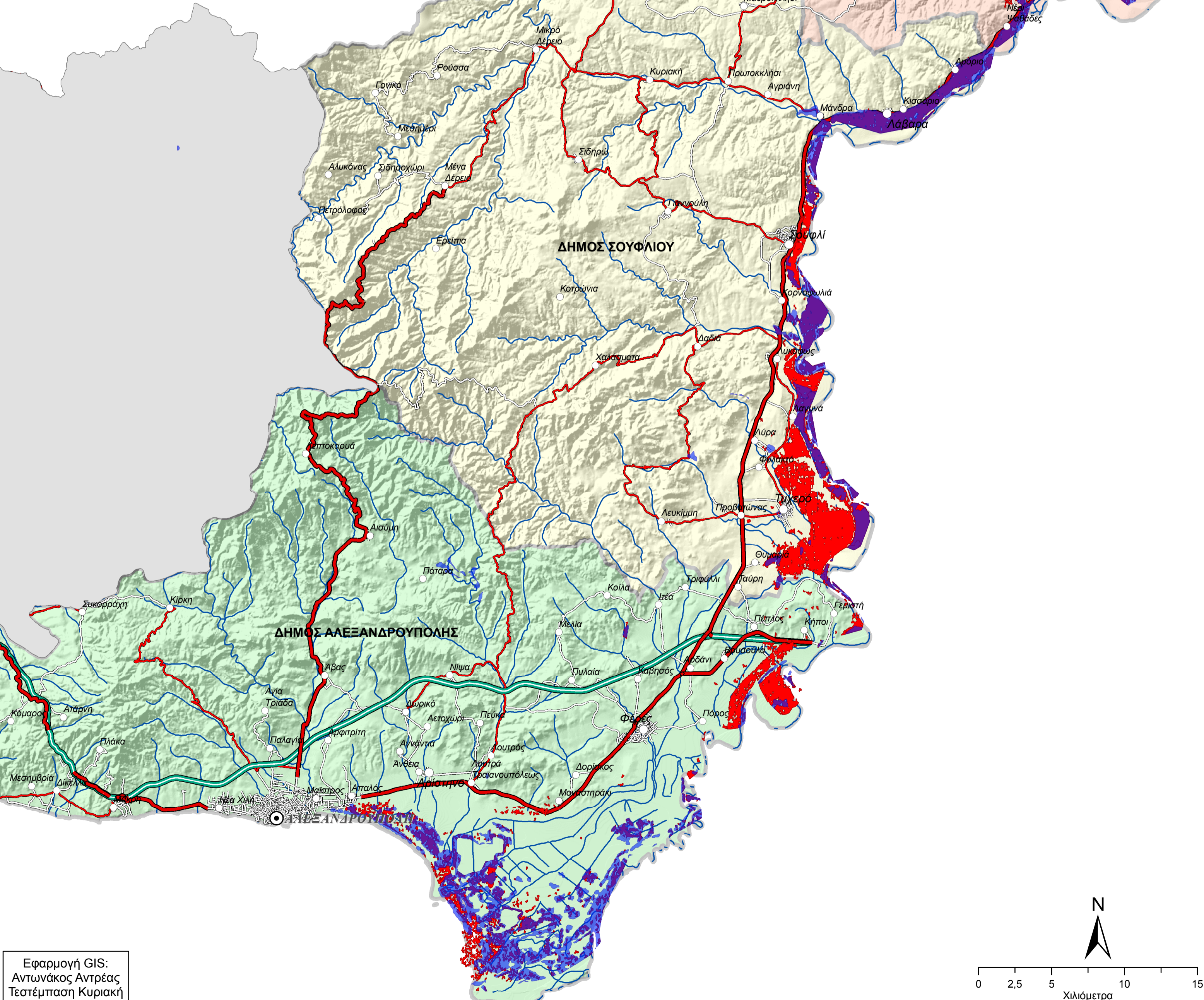
Πλημμυρισμένη έκταση τόσο στις 12-13/12/2014 όσο και στις 07/02/2015

Όρια Καλλικρατικών Δήμων

- ΔΗΜΟΣ ΑΛΕΞΑΝΔΡΟΥΠΟΛΗΣ
- ΔΗΜΟΣ ΔΙΔΥΜΟΤΕΙΧΟΥ
- ΔΗΜΟΣ ΟΡΕΣΤΙΑΔΑΣ
- ΔΗΜΟΣ ΣΟΥΦΛΙΟΥ
- ΕΓΝΑΤΙΑ ΟΔΟΣ Α.Ε.
- Εθνικό οδικό δίκτυο
- Επαρχιακό οδικό δίκτυο
- Λοιπό Οδικό Δίκτυο
- Υδρογραφικό Δίκτυο

* Τα στοιχεία πλημύσιας έκτασης προέρχονται από την υπηρεσία Copernicus/EMS (EMSR114 και EMSR119) και απεικονίζουν την κατάσταση όπως είχε διαμορφωθεί τις ημερομηνίες λήψης των δορυφορικών εικόνων.

	ΔΕΚΕΜΒΡΙΟΣ 2014 (EMSR114)		ΦΕΒΡΟΥΑΡΙΟΣ 2015 (EMSR119)
	12-12-2014	13-12-2014	07-02-2015
Σύνολο πλημμυρισμένης έκτασης σύμφωνα με το πρόγραμμα Copernicus-EMS (στρέμματα)	153.940	97.460	172.750



Εφαρμογή GIS:
Αντωνάκος Αντρέας
Τεστέμπαση Κυριακή

