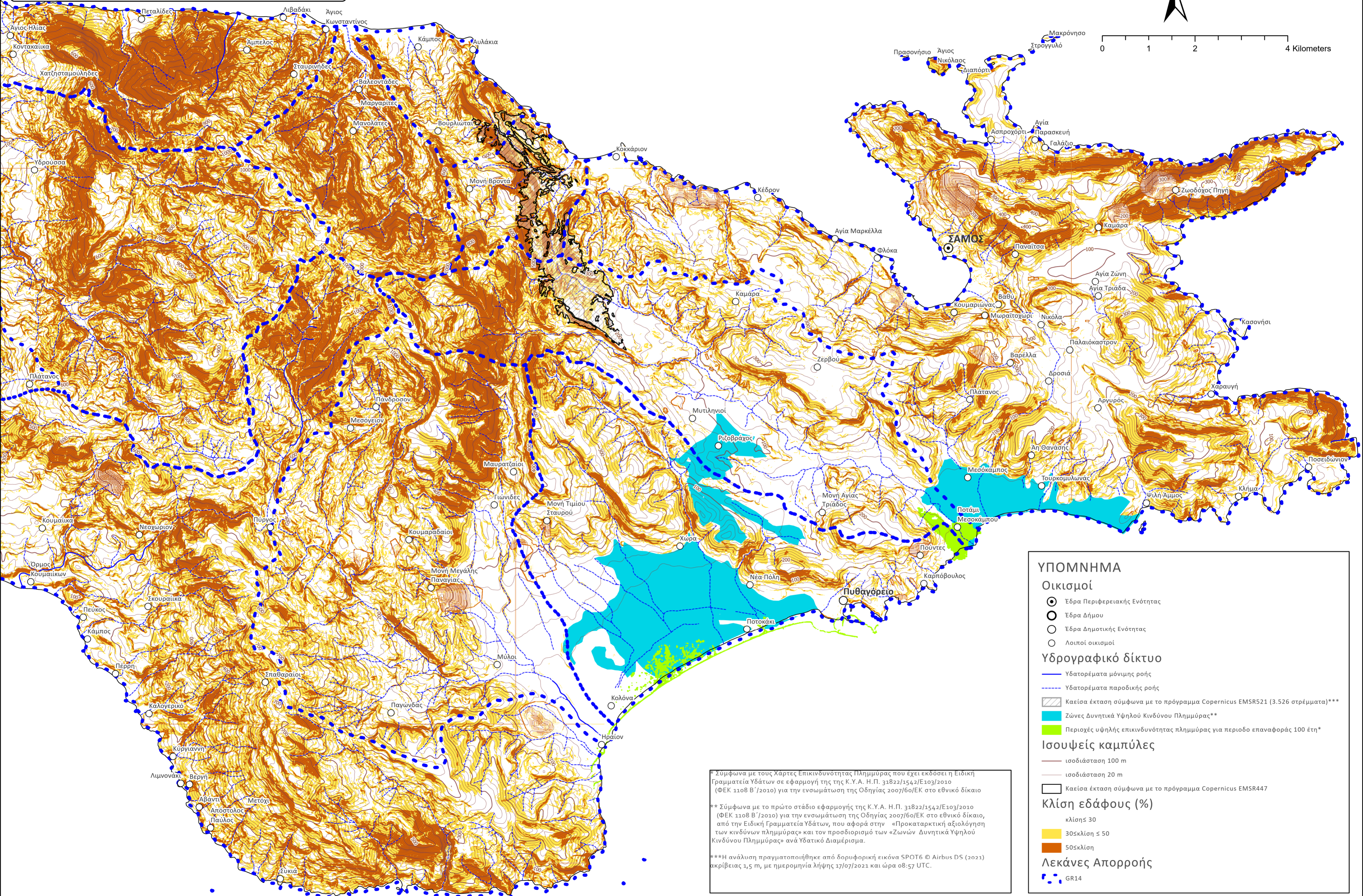




0 1 2 4 Kilometers



ΥΠΟΜΝΗΜΑ

Οικισμοί

- Έδρα Περιφερειακής Ενότητας
- Έδρα Δήμου
- Έδρα Δημοτικής Ενότητας
- Λοιποί οικισμοί

Υδρογραφικό δίκτυο

- Υδατορεύματα μόνιμης ροής
- - - - Υδατορεύματα παροδικής ροής
- ▨ Καείσα έκταση σύμφωνα με το πρόγραμμα Copernicus EMSR521 (3.526 στρέμματα)***
- Ζώνες Δυνητικά Υψηλού Κινδύνου Πλημμύρας**
- Περιοχές υψηλής επικινδυνότητας πλημμύρας για περίοδο επαναφοράς 100 έτη*

Ισοψείς καμπύλες

- ισοδιάσταση 100 m
- ισοδιάσταση 20 m
- ▭ Καείσα έκταση σύμφωνα με το πρόγραμμα Copernicus EMSR447

Κλίση εδάφους (%)

- κλίσης 30
- 30<κλίση ≤ 50
- 50<κλίση

Λεκάνες Απορροής

- GR14

* Σύμφωνα με τους Χάρτες Επικινδυνότητας Πλημμύρας που έχει εκδόσει η Ειδική Γραμματεία Υδάτων σε εφαρμογή της της Κ.Υ.Α. Η.Π. 31822/1542/Ε103/2010 (ΦΕΚ 1108 Β' /2010) για την ενσωμάτωση της Οδηγίας 2007/60/ΕΚ στο εθνικό δίκαιο

** Σύμφωνα με το πρώτο στάδιο εφαρμογής της Κ.Υ.Α. Η.Π. 31822/1542/Ε103/2010 (ΦΕΚ 1108 Β' /2010) για την ενσωμάτωση της Οδηγίας 2007/60/ΕΚ στο εθνικό δίκαιο, από την Ειδική Γραμματεία Υδάτων, που αφορά στην «Προκαταρκτική αξιολόγηση των κινδύνων πλημμύρας» και τον προσδιορισμό των «Ζωνών Δυνητικά Υψηλού Κινδύνου Πλημμύρας» ανά Υδατικό Διαμέρισμα.

*** Η ανάλυση πραγματοποιήθηκε από δορυφορική εικόνα SPOT6 © Airbus DS (2021) ακρίβειας 1,5 m, με ημερομηνία λήψης 17/07/2021 και ώρα 08:57 UTC.