



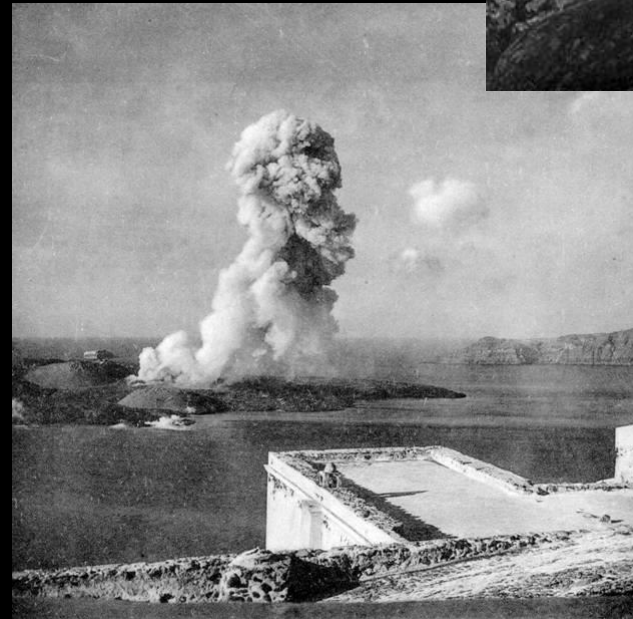
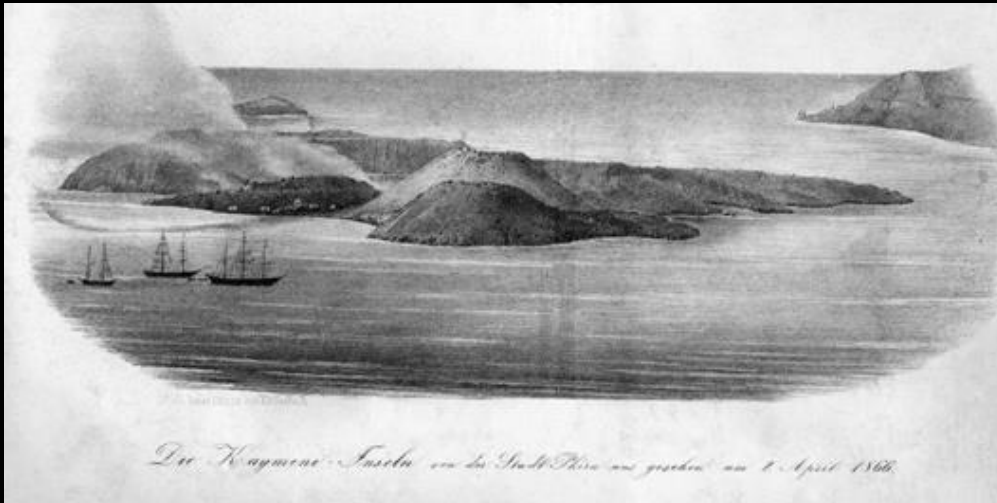
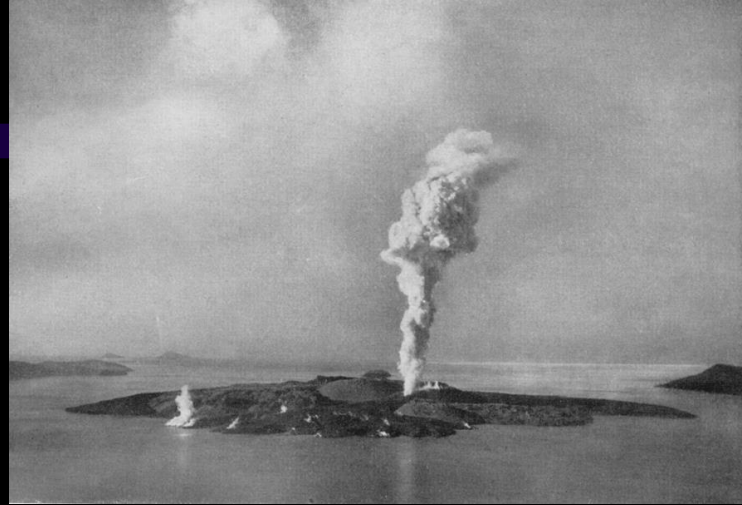
# ***Παρακολούθηση Σαντορίνης***

***Τρέχουσα κατάσταση ηφαιστείου***

***Τρέχουσα Σεισμικότητα στην Άνυδρο***

***Κ. Παπαζάχος, Χ. Πικριδάς, Μ. Φουμέλης, Σ. Μπίθαρης, Γ.Βουγιουκαλάκης,  
Χ.Βεντούζη, Χ. Κκαλλάς, Ε. Παπαγεωργίου, Ο. Vaselli,...***

# Ιστορική Ηφαιστειότητα

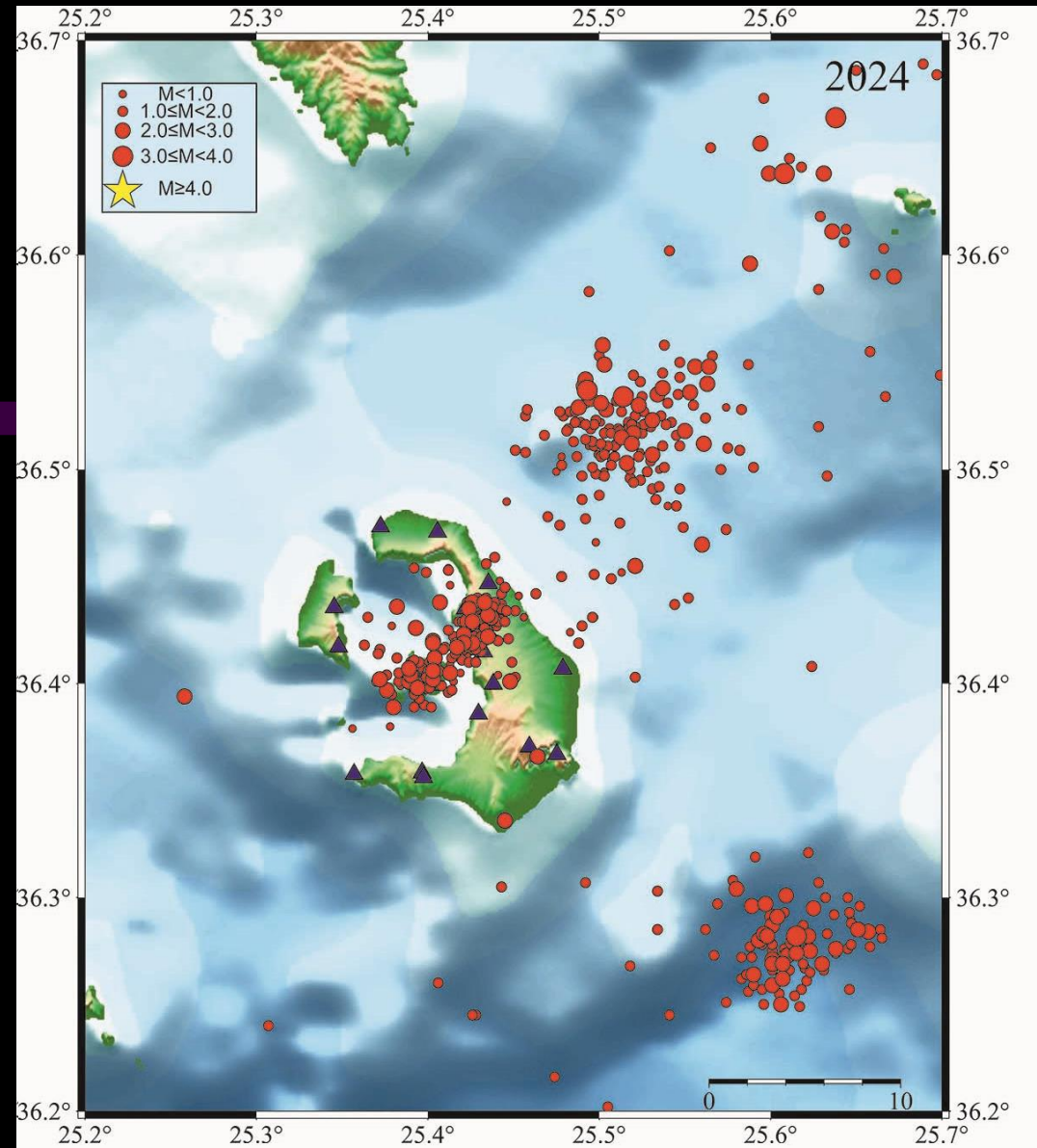
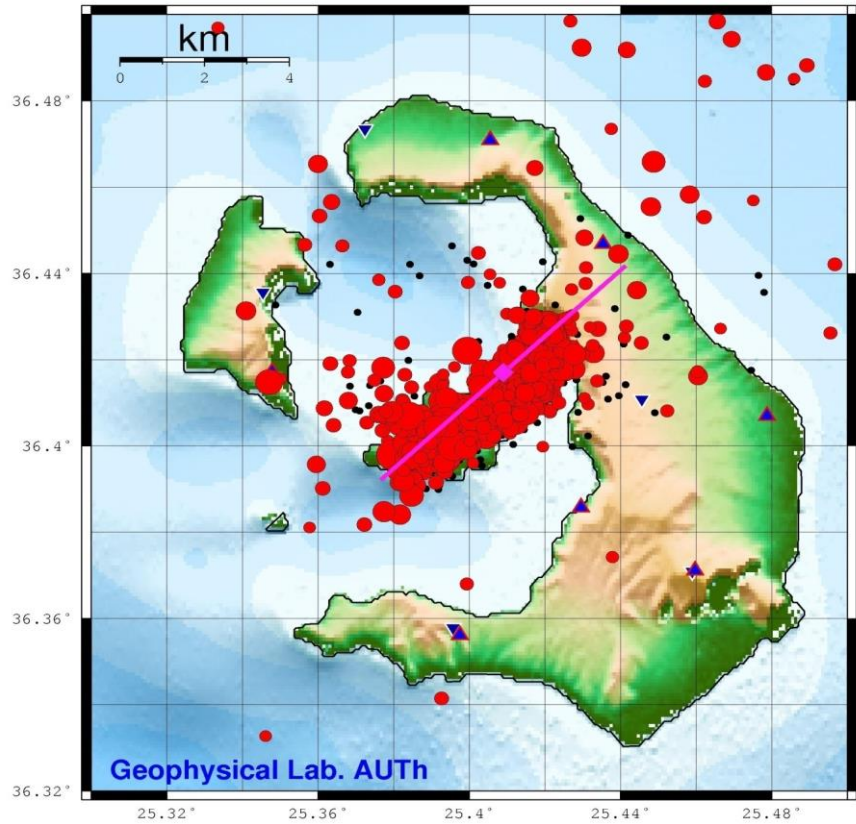


2011-2012

# Τρέχουσα Σεισμικότητα

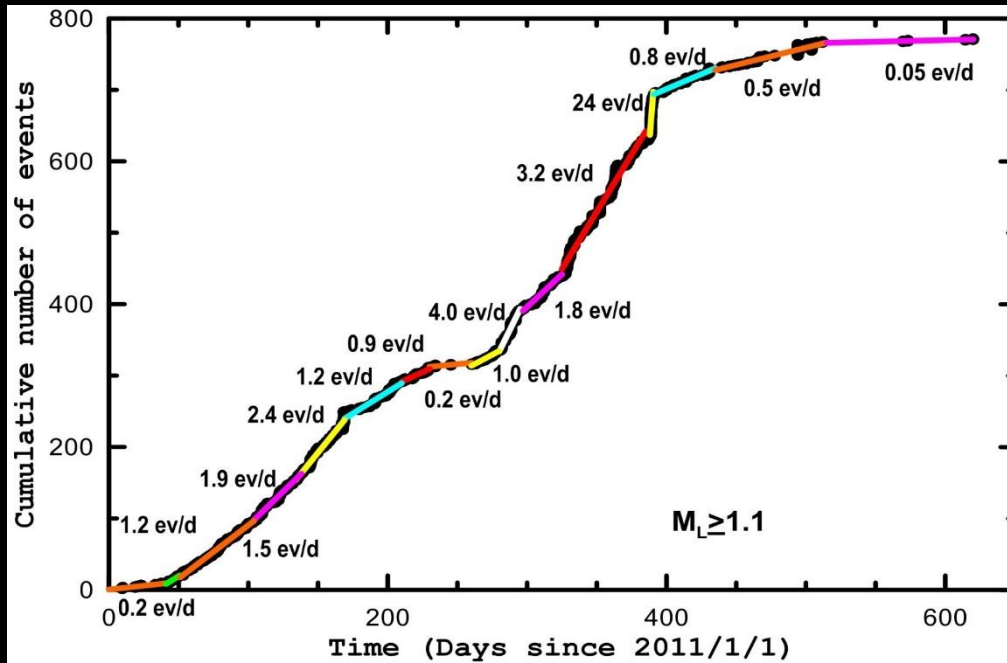
2023

2024

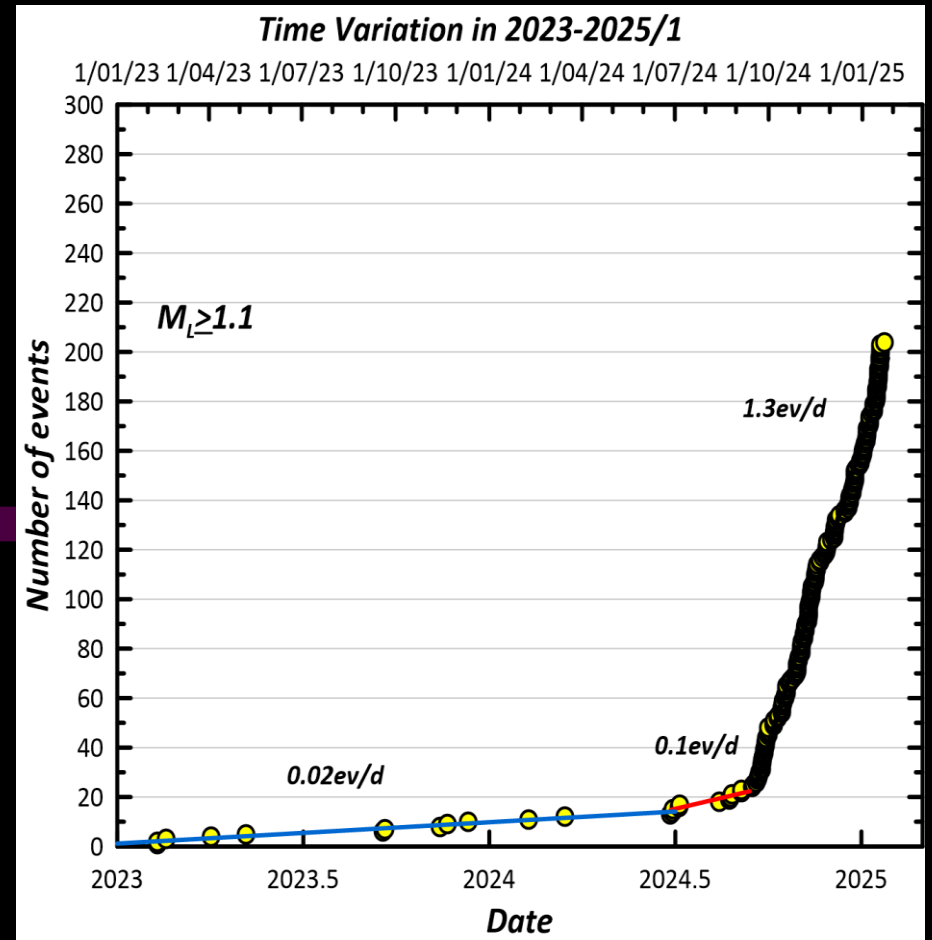




# Τρέχουσα Σεισμικότητα



2011-2012



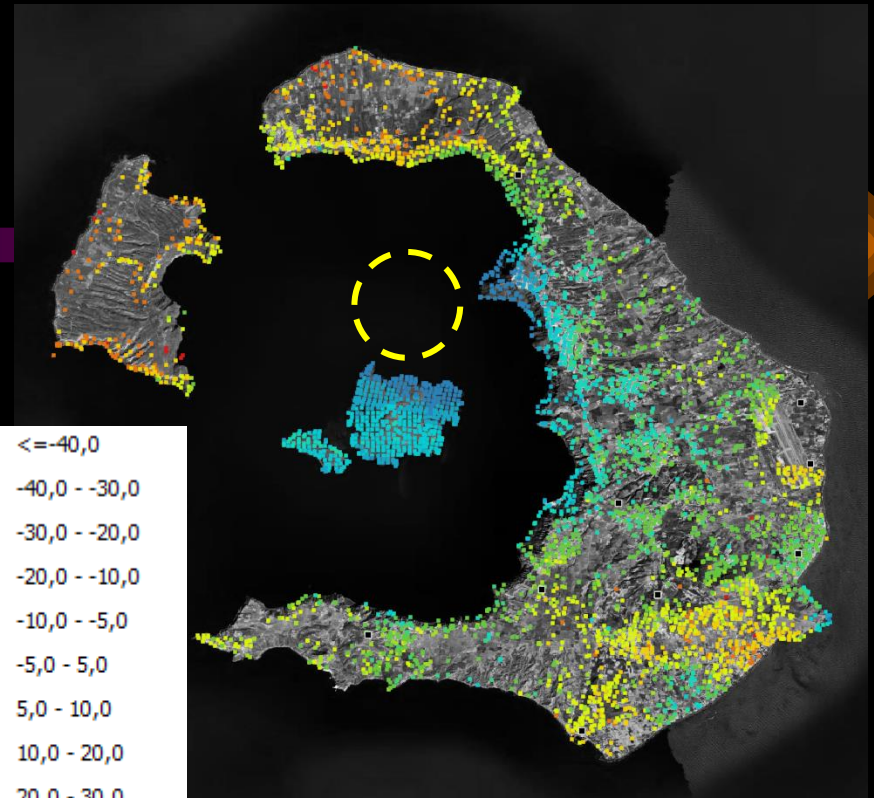
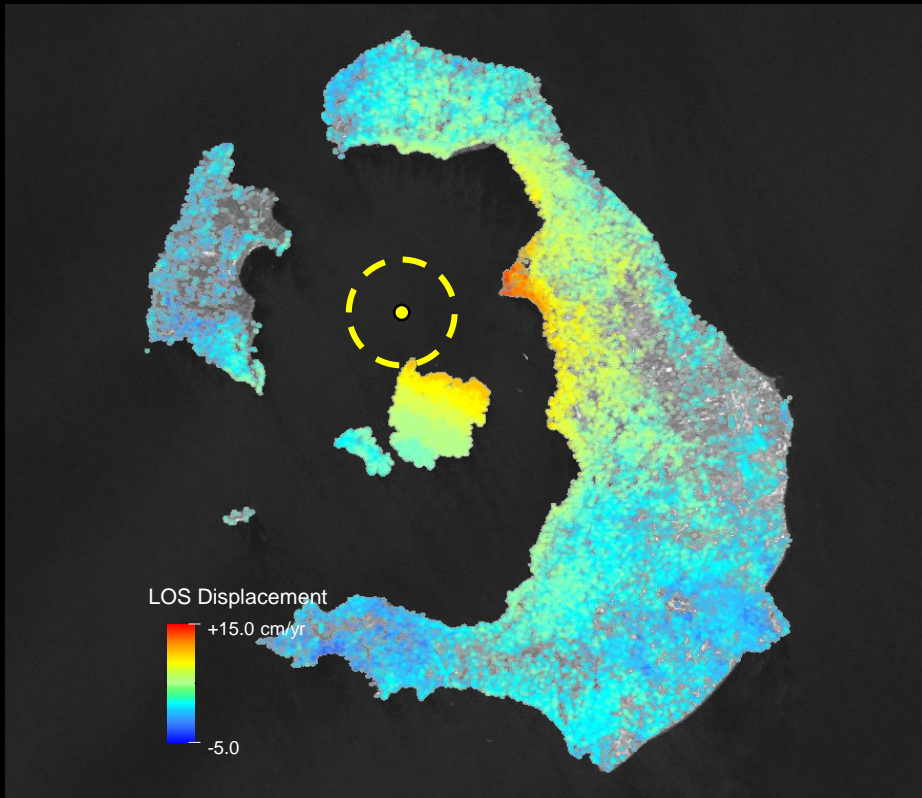
2023-2025/1



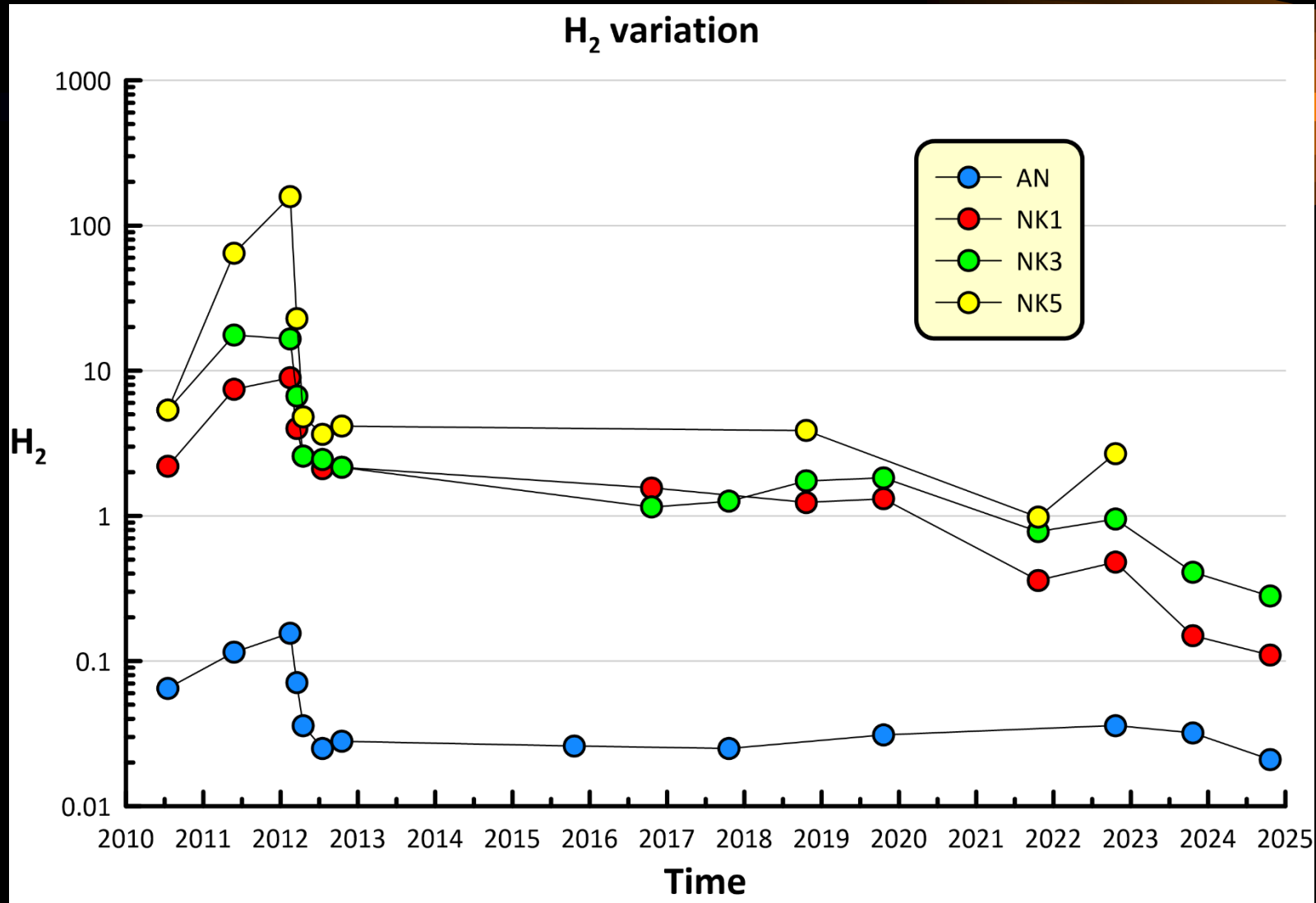
# Παραμόρφωση - InSAR

2011-2012

2023-2024

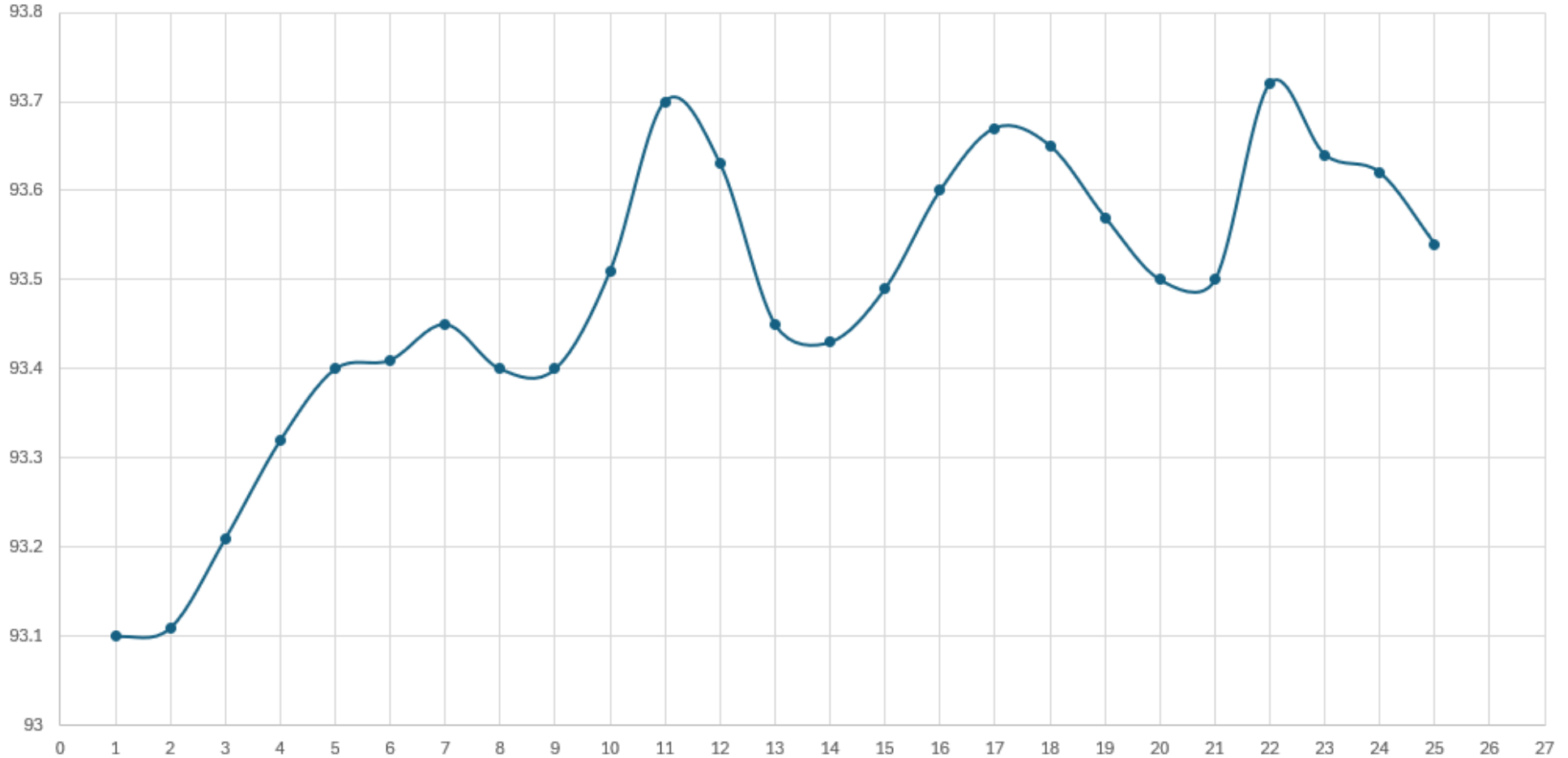


# Γεωχημικές μεταβολές



# Γεωφυσικές μεταβολές

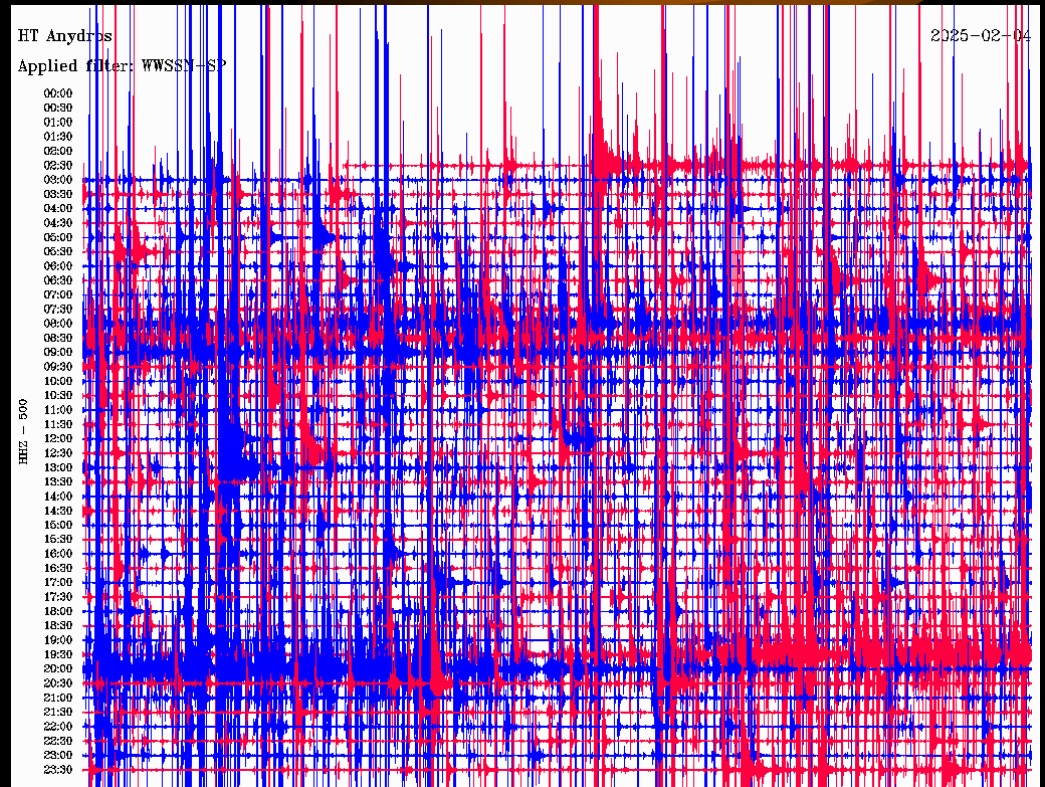
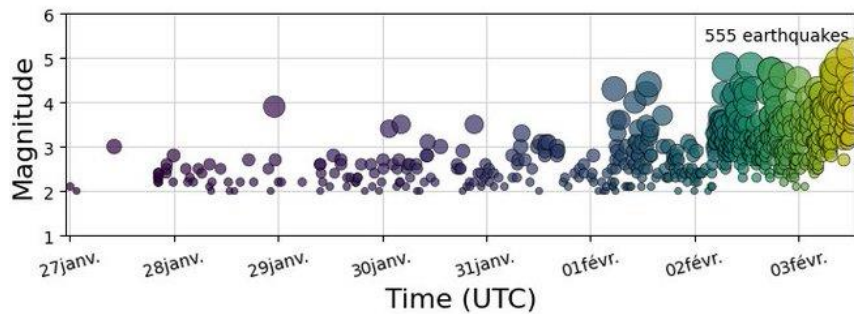
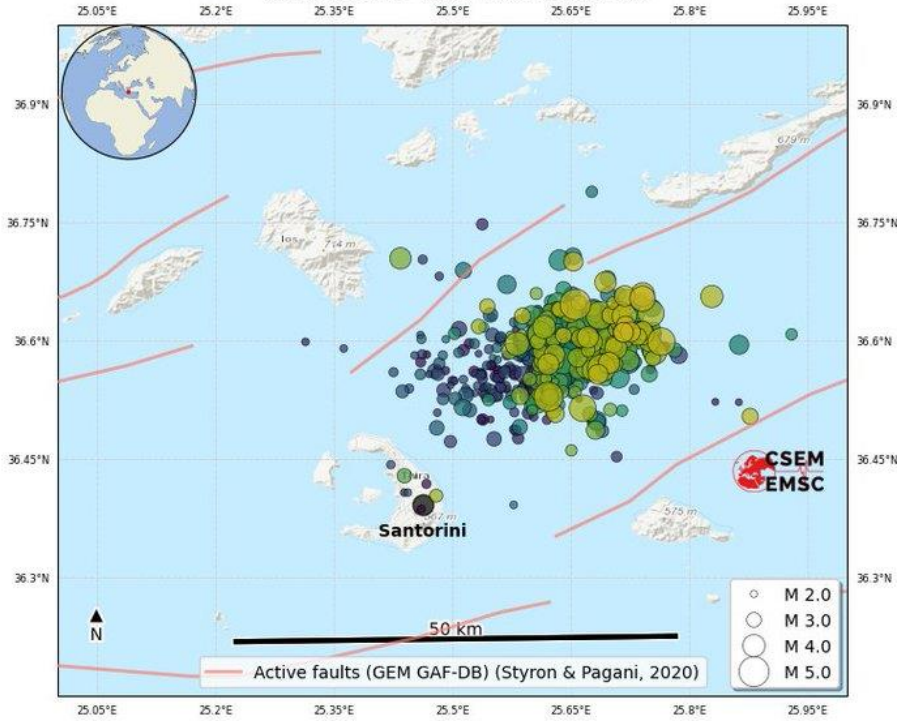
## Θερμοκρασία Ατμίδας Ν.Καμένης (ΕΑΓΜΕ) – ΙΑΝ 2025



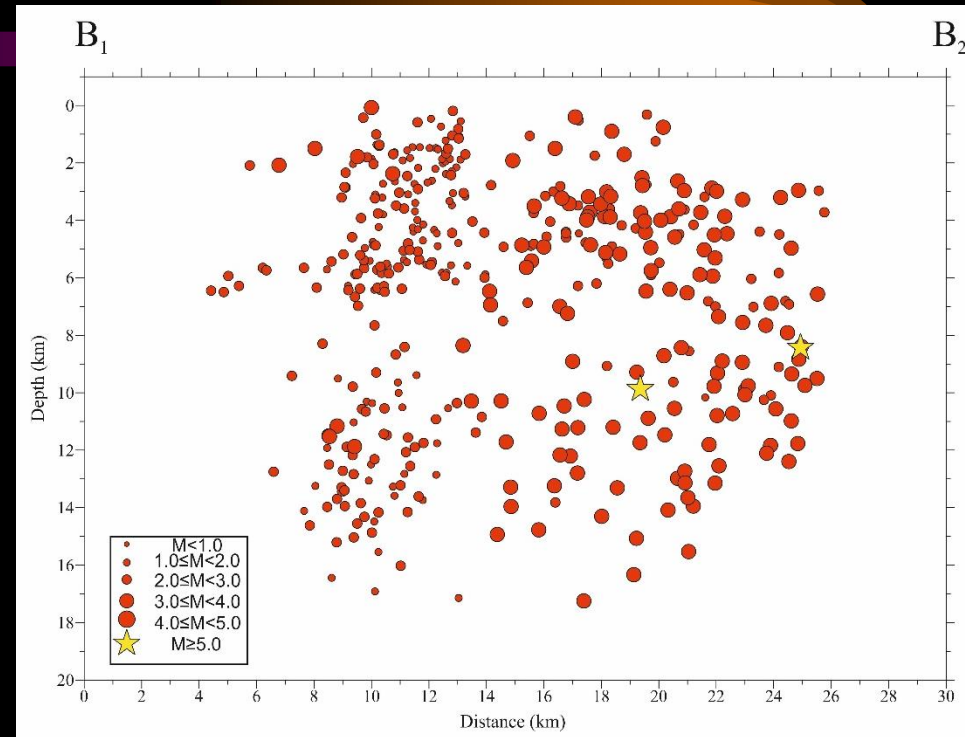
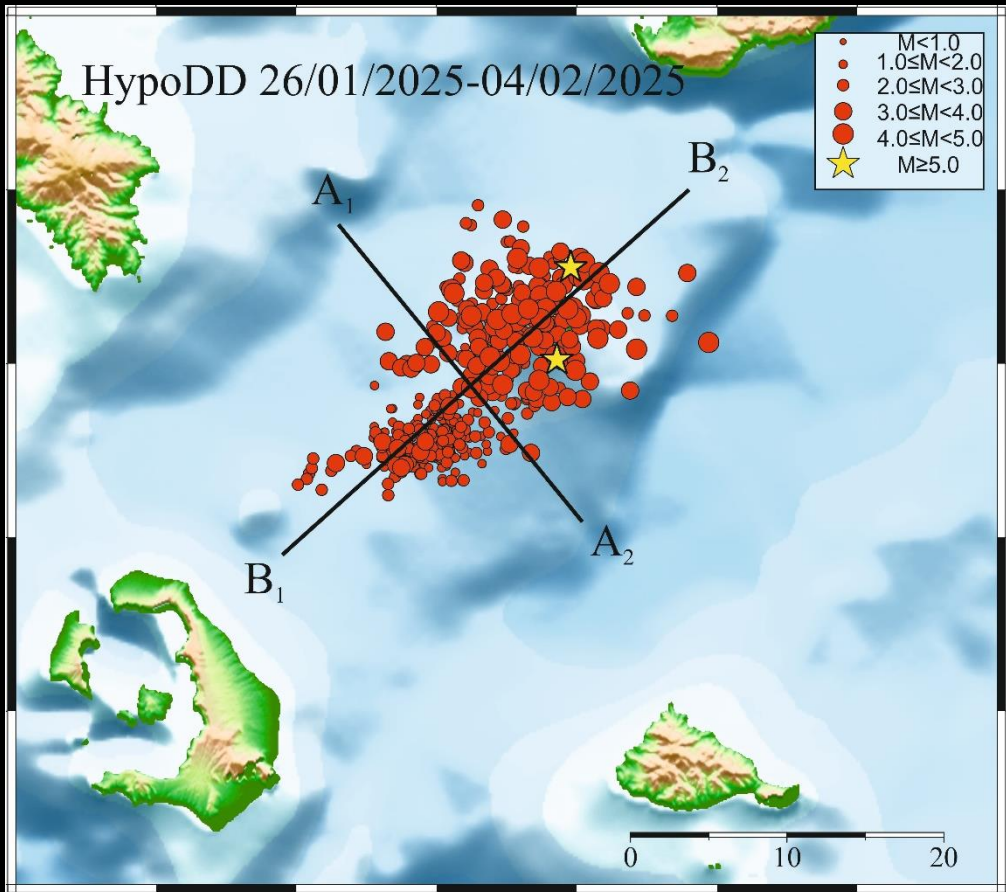


# Σεισμικότητα στην Άνυδρο

Seismic swarm in Dodecanese Islands  
between 2025-01-27 and 2025-02-03



# Σεισμικότητα στην Άνυδρο



# *Σεισμικότητα στην Άνδρο*





## Σεισμο-ηφαιστειακή δραστηριότητα στην καλδέρα της Σαντορίνης

- Από το τέλος Ιουνίου 2024 (για τις παραμορφώσεις) και από τα μέσα Σεπτεμβρίου 2024 (για τη σεισμικότητα) είναι σε εξέλιξη μια εντελώς ανάλογη με το 2011-12 σεισμο-ηφαιστειακή έξαρση σε εξέλιξη στη Σαντορίνη, από το ίδιο κέντρο
- Υπάρχει μία ύφεση στη σεισμικότητα μετά τον πιο ισχυρό σεισμό  $M=3.8$  (μέσα στην καλδέρα) πριν από 1.5 εβδομάδα

## Τεκτονική δραστηριότητα στη Νήσο Άνυδρο

- Από τις 26/1 είναι σε εξέλιξη μία αρκετά πρωτόγνωρη (για τα Ελληνικά δεδομένα) ακολουθία σεισμών, στην περιοχή της νήσου Άνυδρος, με μεγάλο αριθμό σεισμοί με ενδιάμεσα μεγέθη, δηλαδή  $M4.0-5.0$ .
- Δεν υπάρχει γνώση (διεθνώς) ώστε κάποιος να είναι σίγουρος για την εξέλιξη της ακολουθίας. Η ύπαρξη ενεργών ρηγμάτων στην περιοχή της Ανύδρου, αλλά και η κατανομή της σεισμικότητας δεν επιτρέπουν να αποκλειστεί η γένεση ενός ισχυρότερου σεισμού.